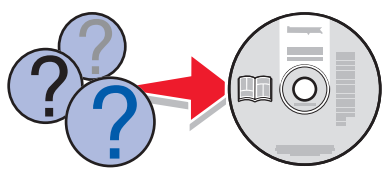
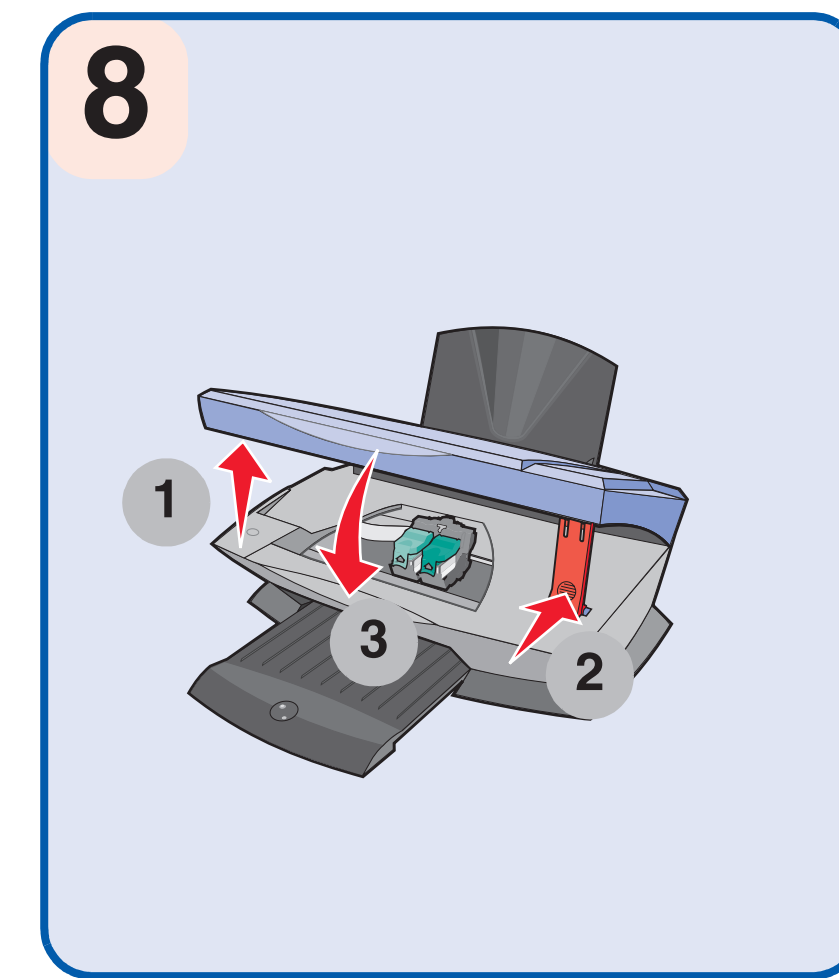
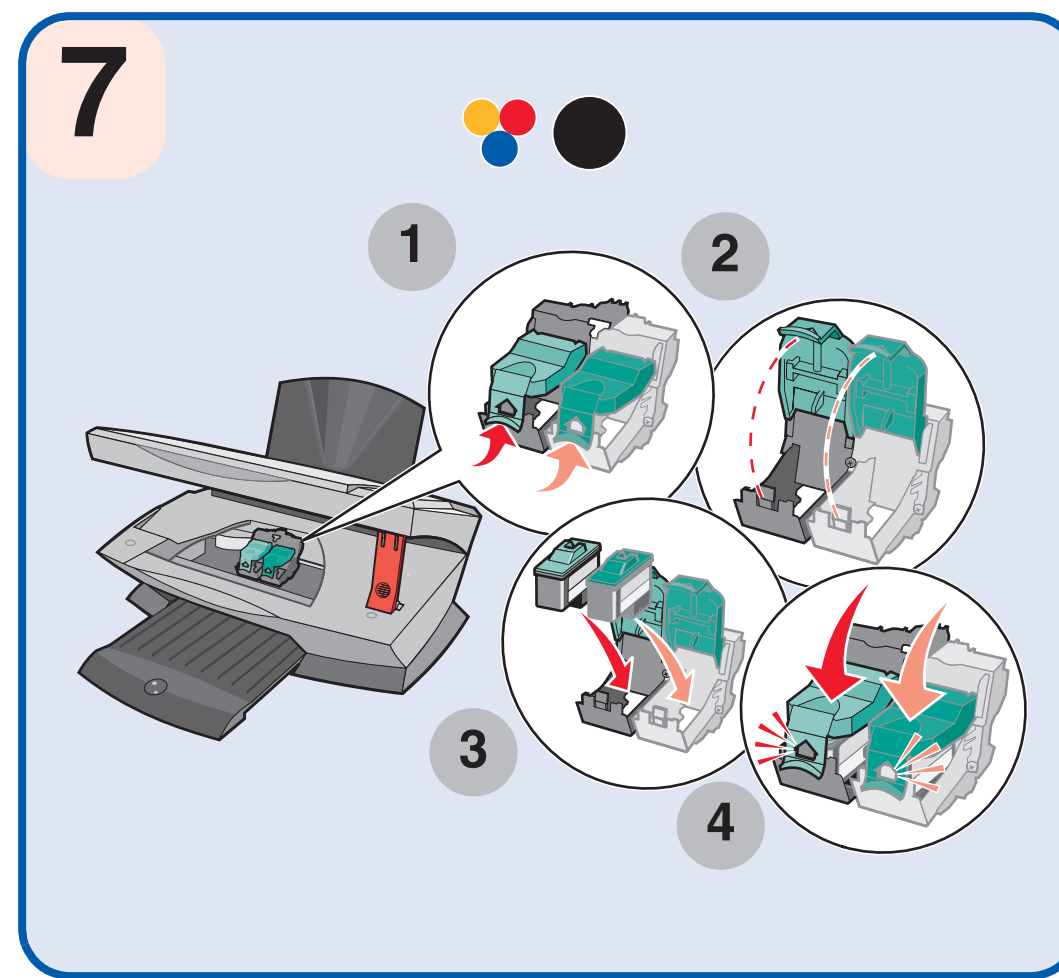
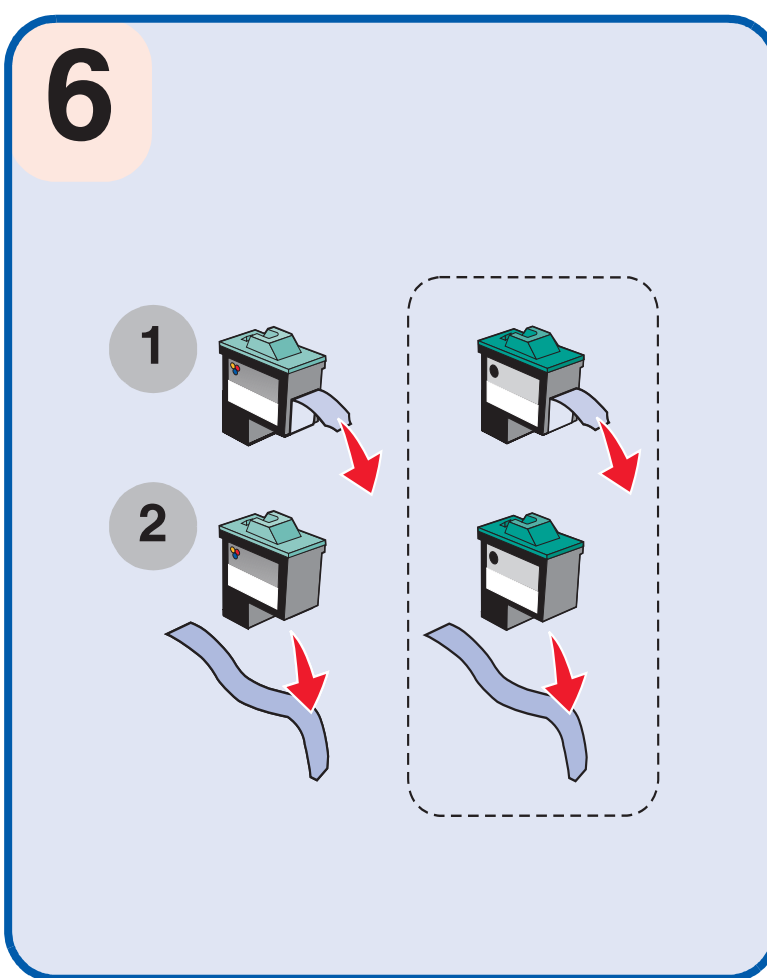
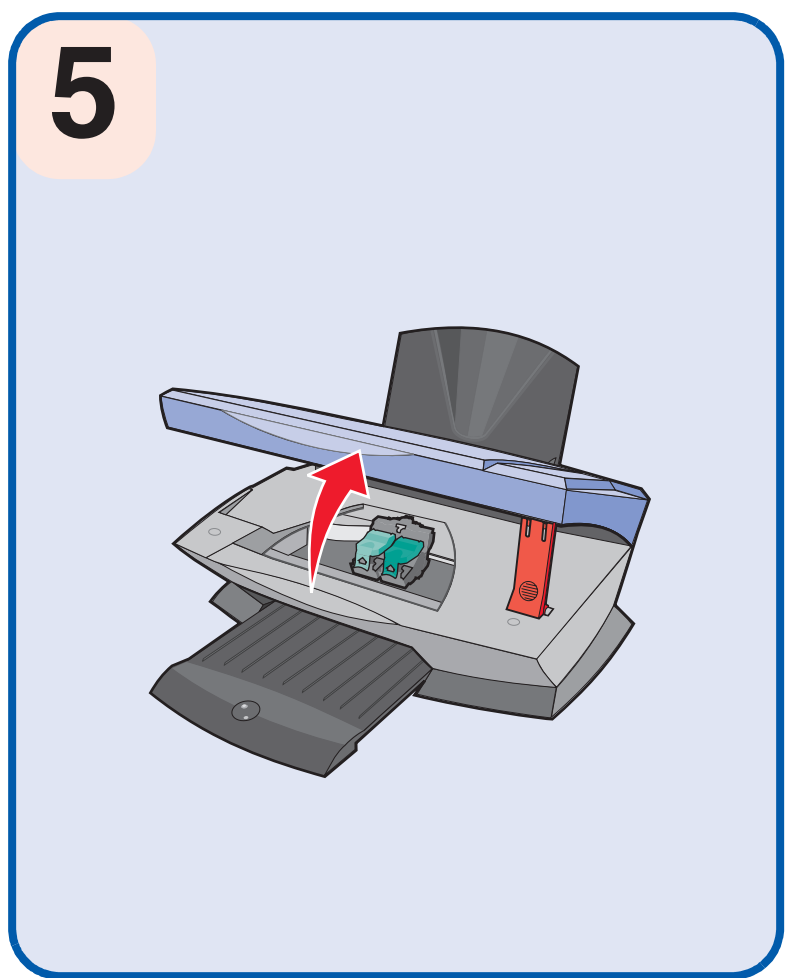
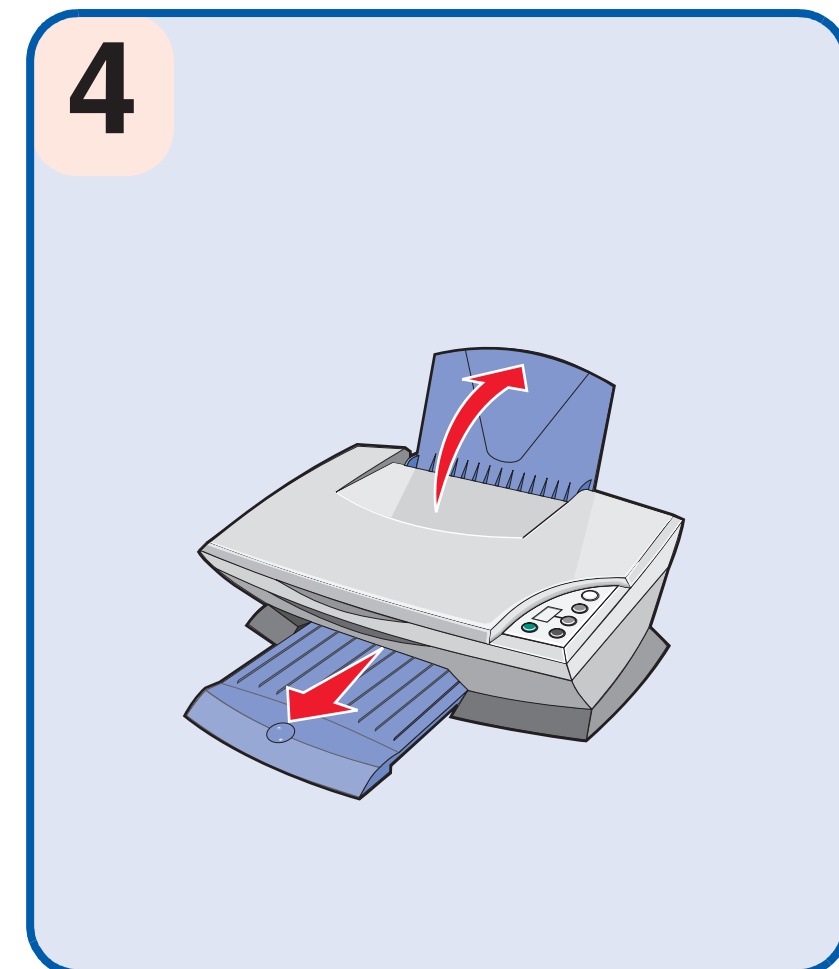
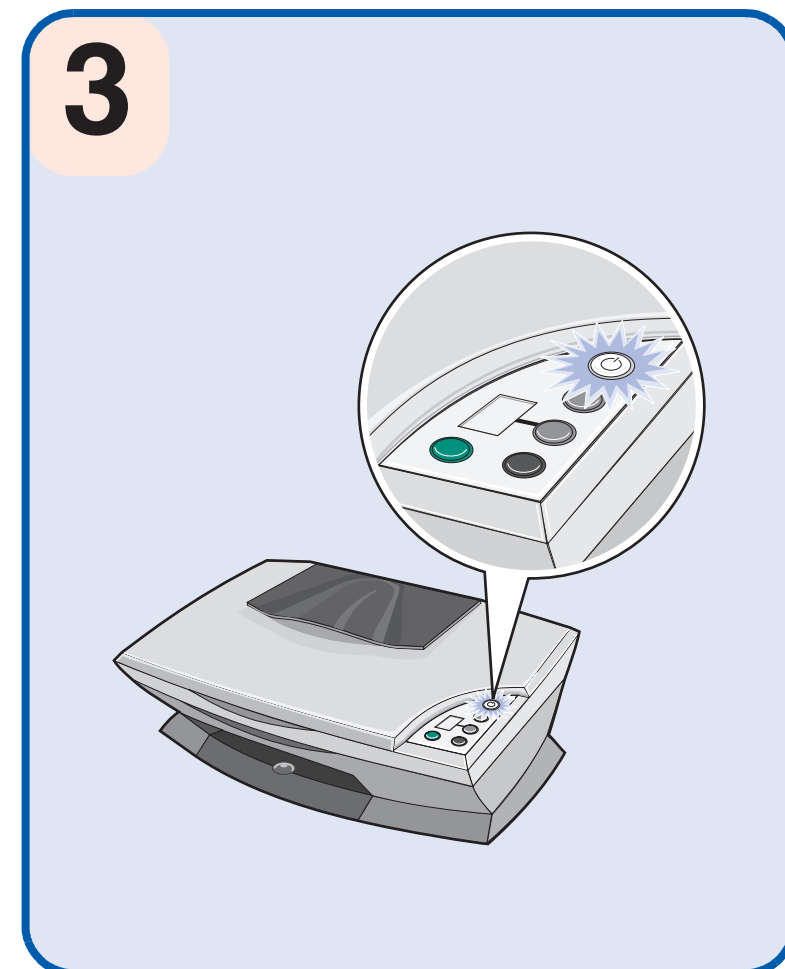
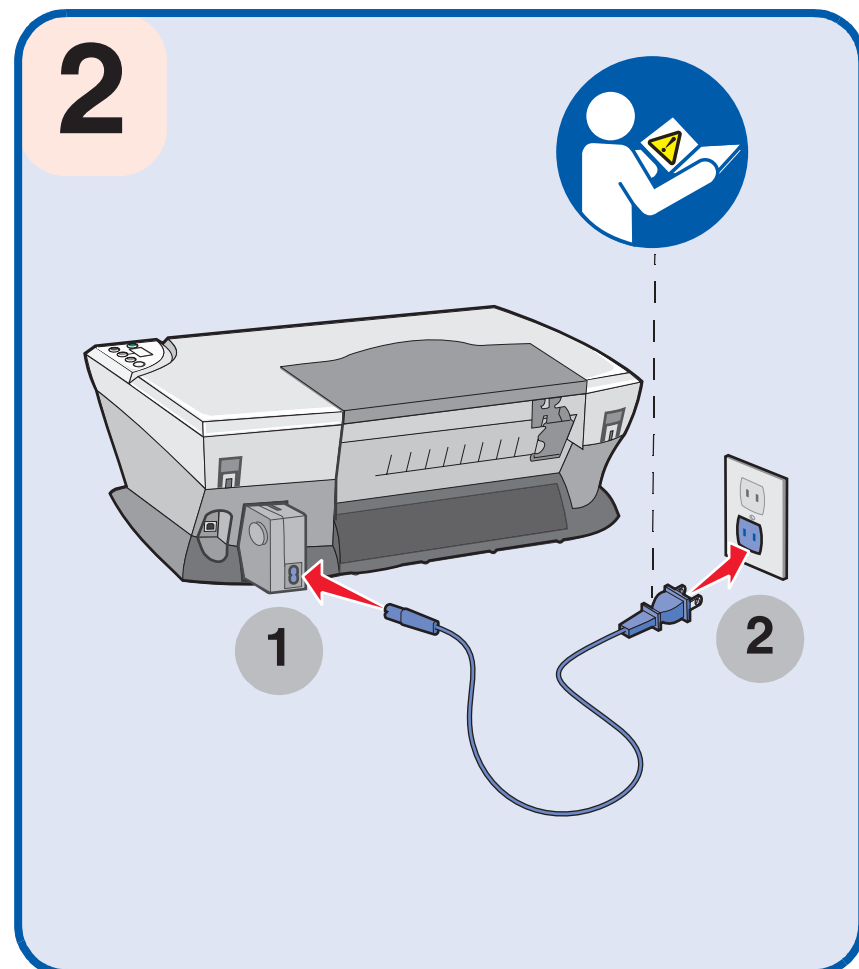
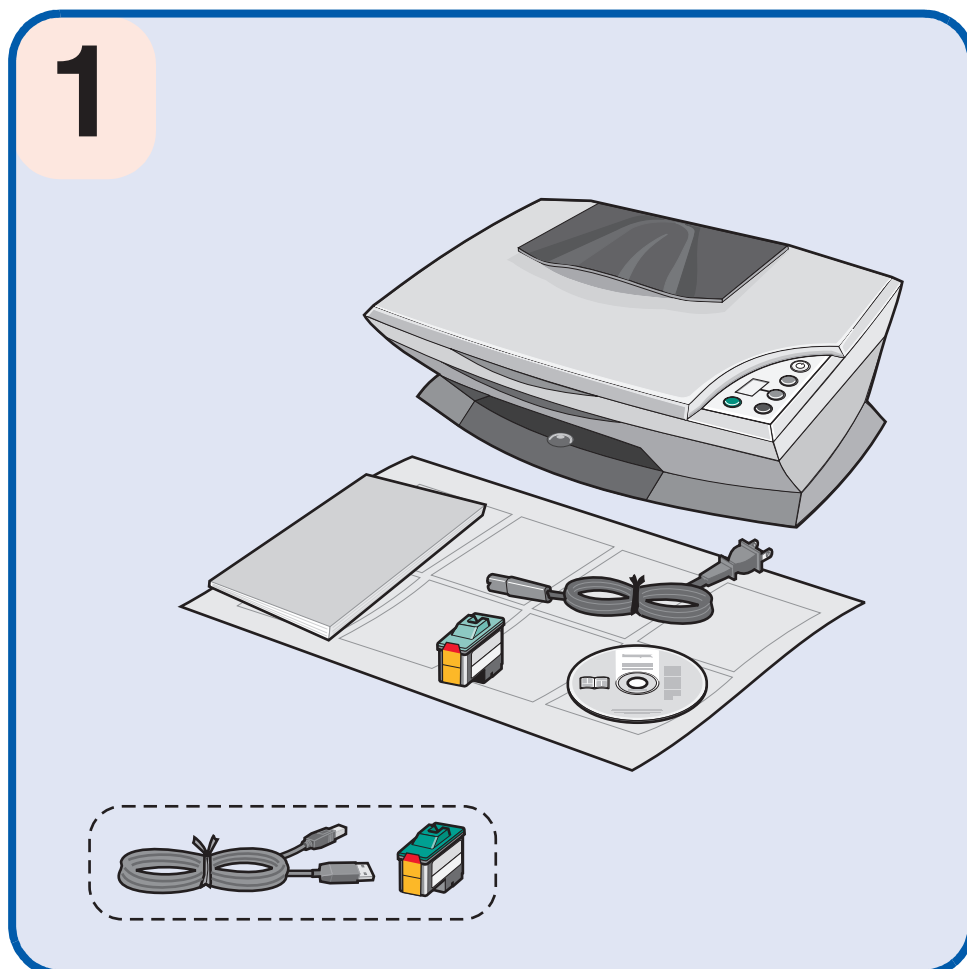
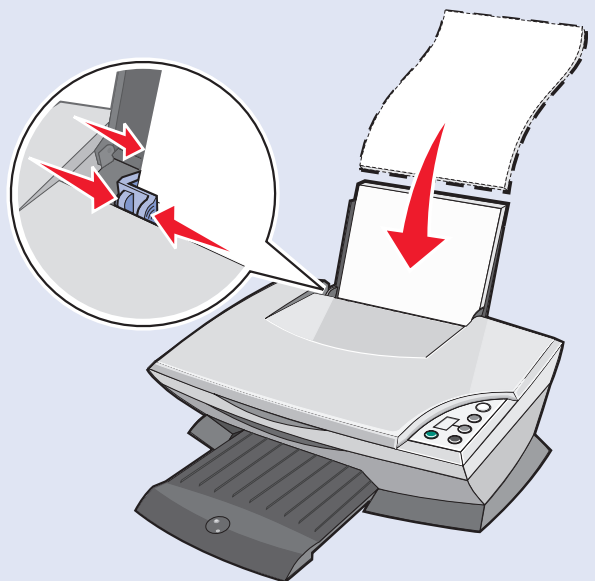


## 2200 Series All-In-One



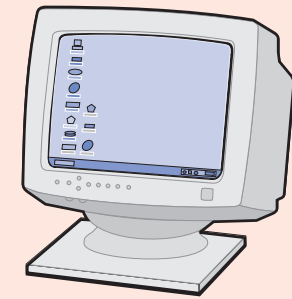
9



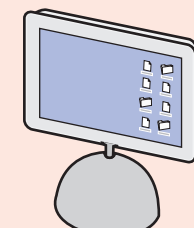
10

If you are using your printer **without** a computer, see **page 3** of the *Setup Solutions* booklet.  
 Wenn Sie Ihren Drucker **ohne** einen Computer verwenden, lesen Sie **Seite 11** der Broschüre über die *Setup-Lösungen*.  
 Si vous utilisez l'imprimante **sans** ordinateur, reportez-vous à la **page 19** du livret *Solutions d'installation*.  
 אם אתה משתמש במדפסת **ללא מחשב**, עיין בעמוד 19 של החוברת *פתרונות*.  
 Se si utilizza la stampante **senza** un computer, vedere **pagina 27** dell'opuscolo *Soluzioni di installazione*.  
 Si está utilizando la impresora **sin** ordenador, consulte la **página 35** del catálogo *Soluciones de instalación*.  
 Zie **pagina 43** van de brochure met *installatieoplossingen* als u de printer gebruikt **zonder** een computer.  
 Se estiver a utilizar a impressora **sem** um computador, consulte a **página 51** do manual *Soluções de Instalação*.  
 Om du använder skrivaren **utan** en dator hänvisas du till **sidan 59** i häftet *Inställningshandledning*.  
 Hvis du anvender printeren **uden brug af** computeren, skal du se på **side 67** i hæftet *Installationsløsninger*.  
 Hvis du bruker skriveren **uten** en datamaskin, kan du se **side 75** i heftet *Løse installeringsproblemer*.  
 Jos monitoimilaitetta käytetään **ilman** tietokonetta, katso **sivu 83** *Aseennusratkaisut*-ohjeesta.  
 Jeśli drukarka jest używana **bez** komputera, zobacz **str. 91** broszury *Rozwiązania konfiguracyjne*.  
 Если принтер используется **без** компьютера, см. **стр. 99** брошюры *Решения по установке*.  
 في حالة استخدام الطابعة **بدون** كمبيوتر، انظر **الصفحة 3** من كتيب حلول الإعداد.  
 Ако използвате вашия принтер **без** компютър, вижте **страница 115** на листовката *Решения при инсталация*.  
 Pokud používáte tiskárnu **bez** počítače, viz **strana 123** příručky *Řešení problémů s instalací*.  
 Αν χρησιμοποιείτε τον εκτυπωτή **χωρίς** υπολογιστή, ανατρέξτε στη **σελίδα 131** του φυλλαδίου *Λύσεις προβλημάτων εγκατάστασης*.  
 Ha a nyomtató **nincs** számítógéphez csatlakoztatva, ugorjon az *Üzembe helyezési segédanyagok* útmutató **139. oldalára**.  
 Dacă utilizați imprimanta **fără** un computer, consultați **pagina 147** din broșura *Soluții de instalare*.  
 Če tiskalnik uporabljate **brez** računalnika, preberite **155. stran** knjižice *Rešitve za namestitve*.  
 Yazıcınızı bilgisayara bağlı **olmadan** kullanıyorsanız, bkz: *Kurulum Çözümleri* kitapçığı **sayfa 163**.

11

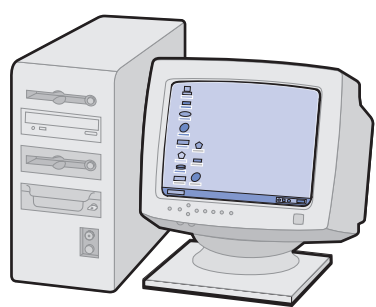
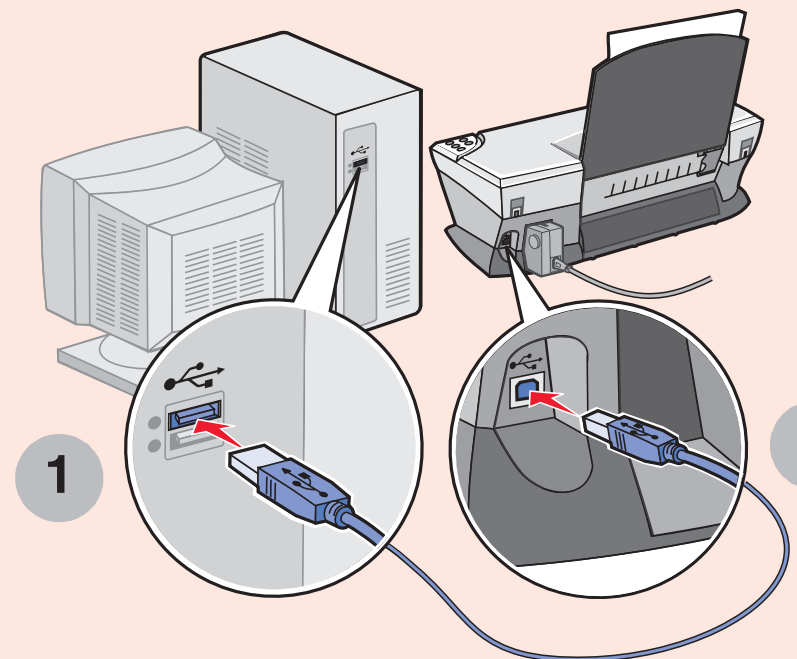


Windows



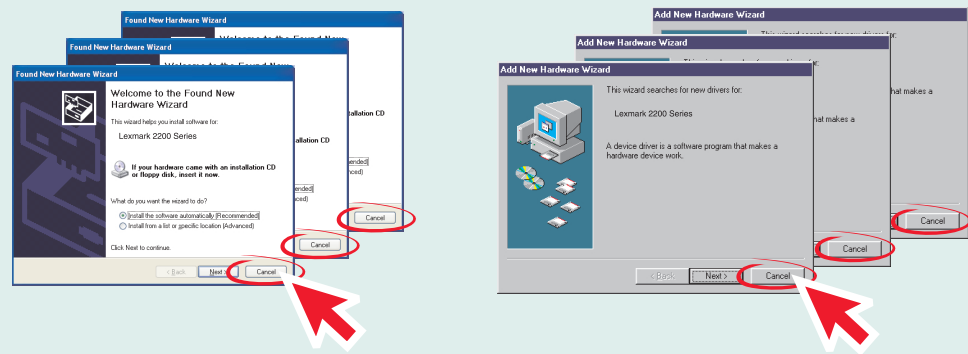
Macintosh

12

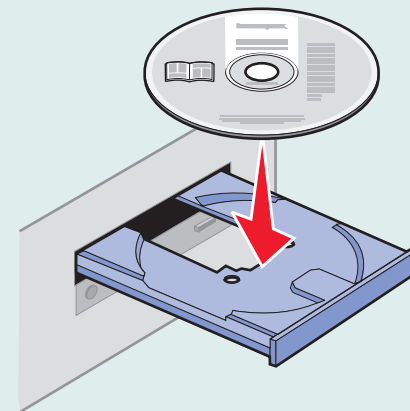


Windows

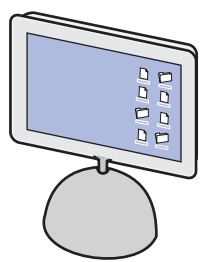
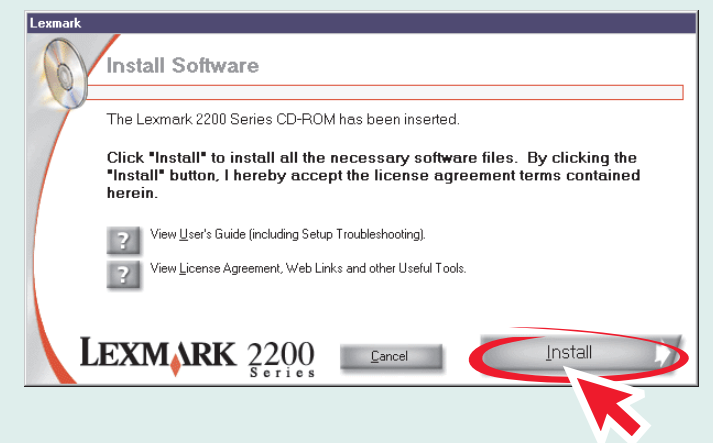
13



14

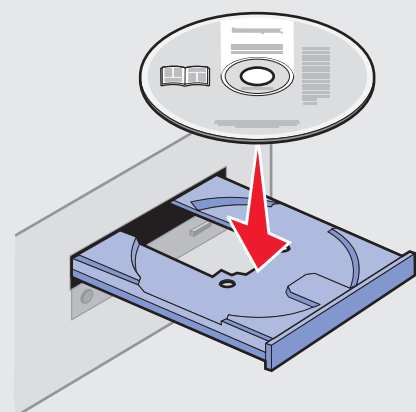


15

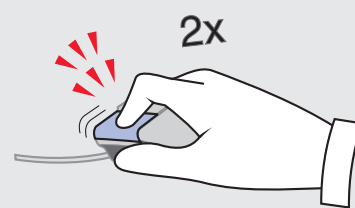


Macintosh

13



14



15

