

Veiligheidsinformatie

- Sluit het netsnoer aan op een geaard stopcontact dat zich dicht in de buurt van het product bevindt en dat gemakkelijk bereikbaar is.
- Onderhoudswerkzaamheden en reparaties die niet in de gebruikersdocumentatie worden beschreven, dienen uitsluitend door een professionele onderhoudsmonteur te worden uitgevoerd.
- Raadpleeg de online *Gebbruikershandleiding* voor extra veiligheidsinformatie.

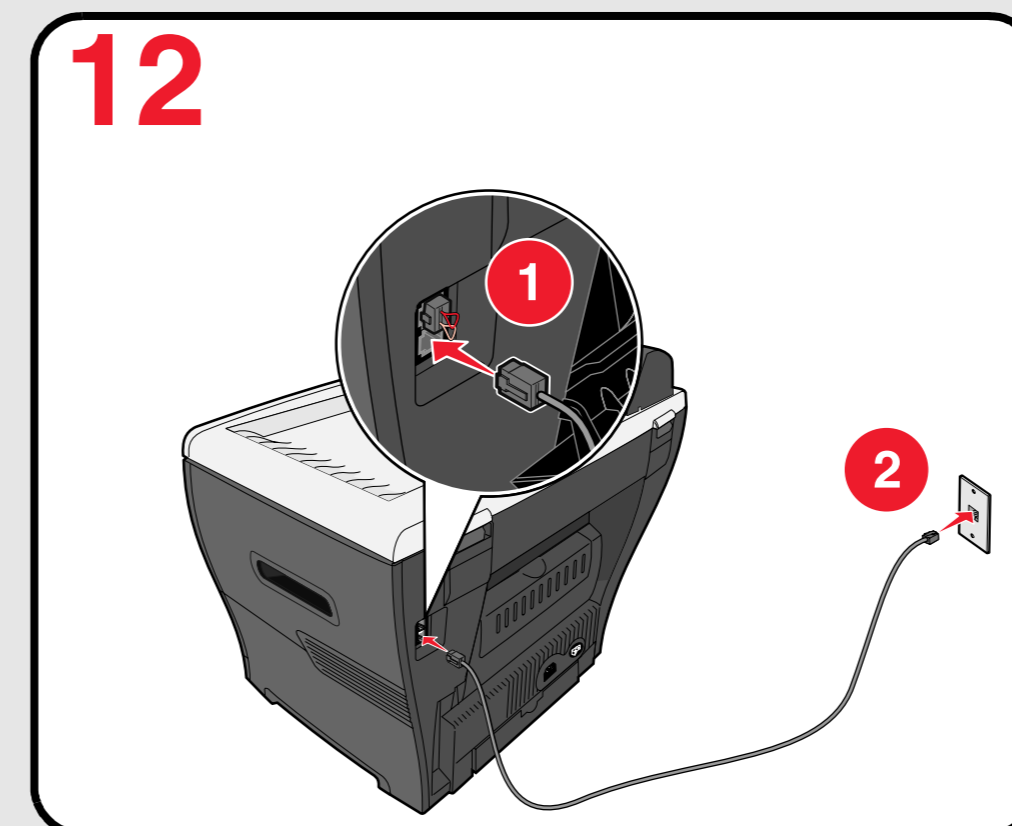
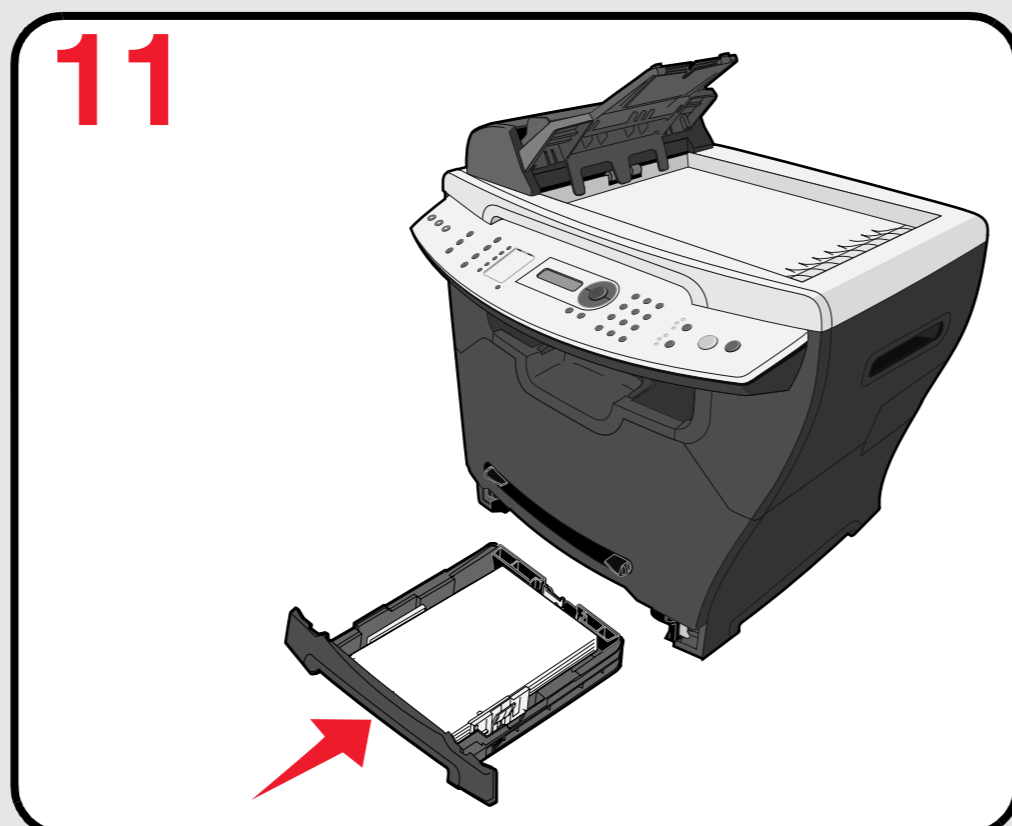
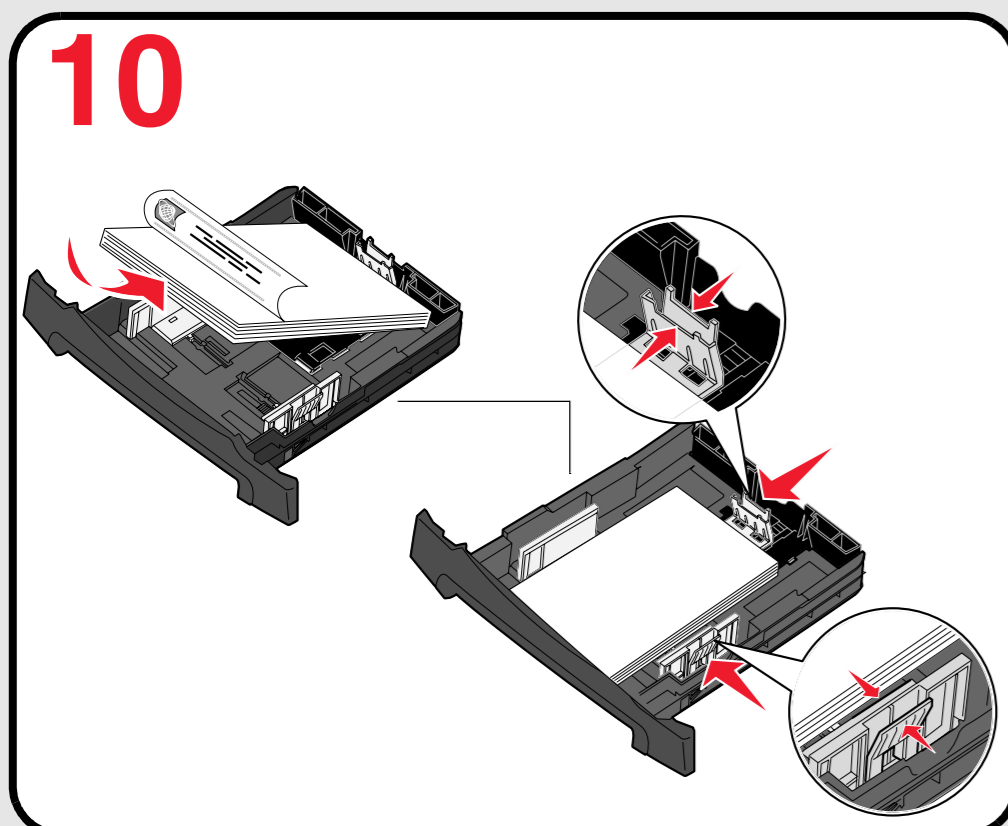
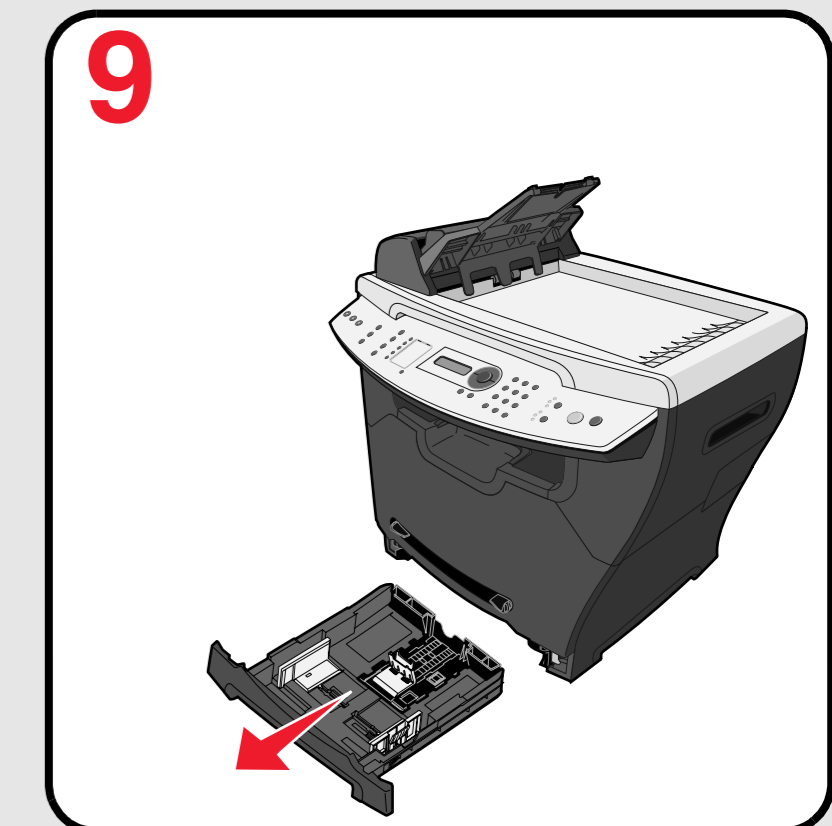
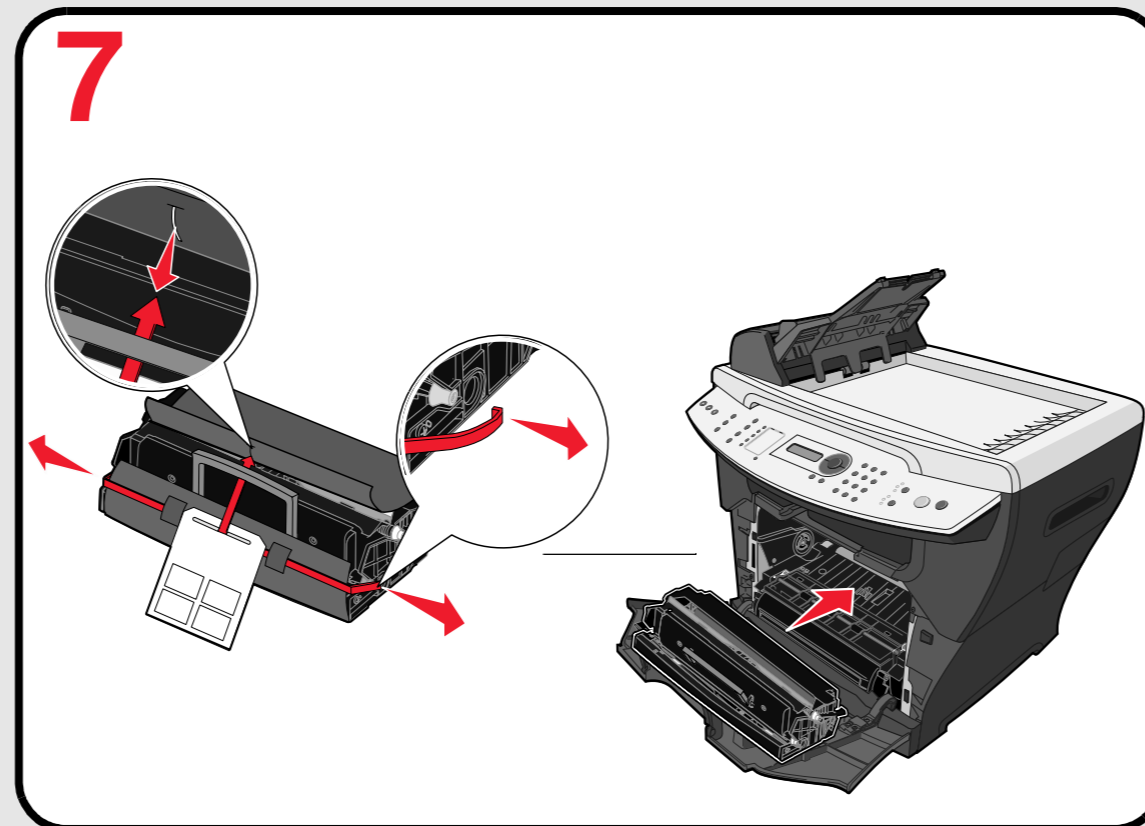
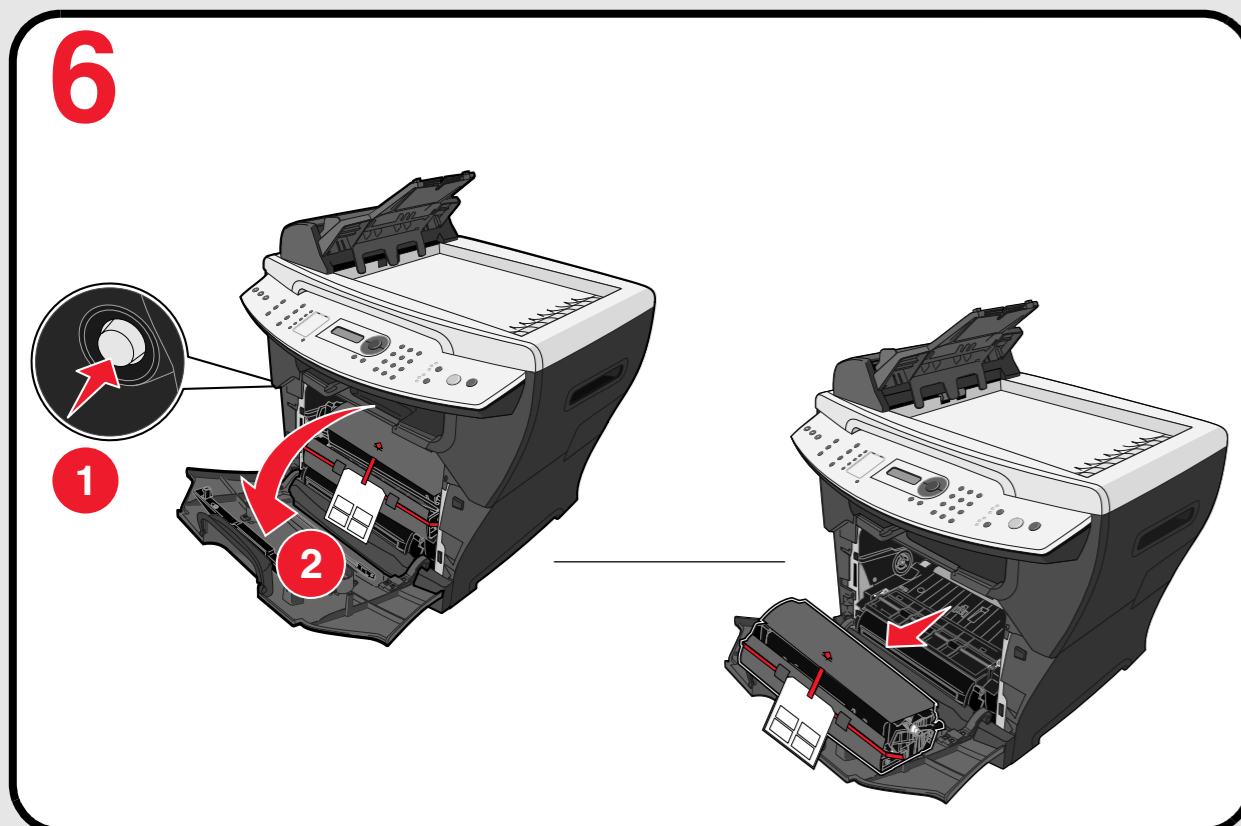
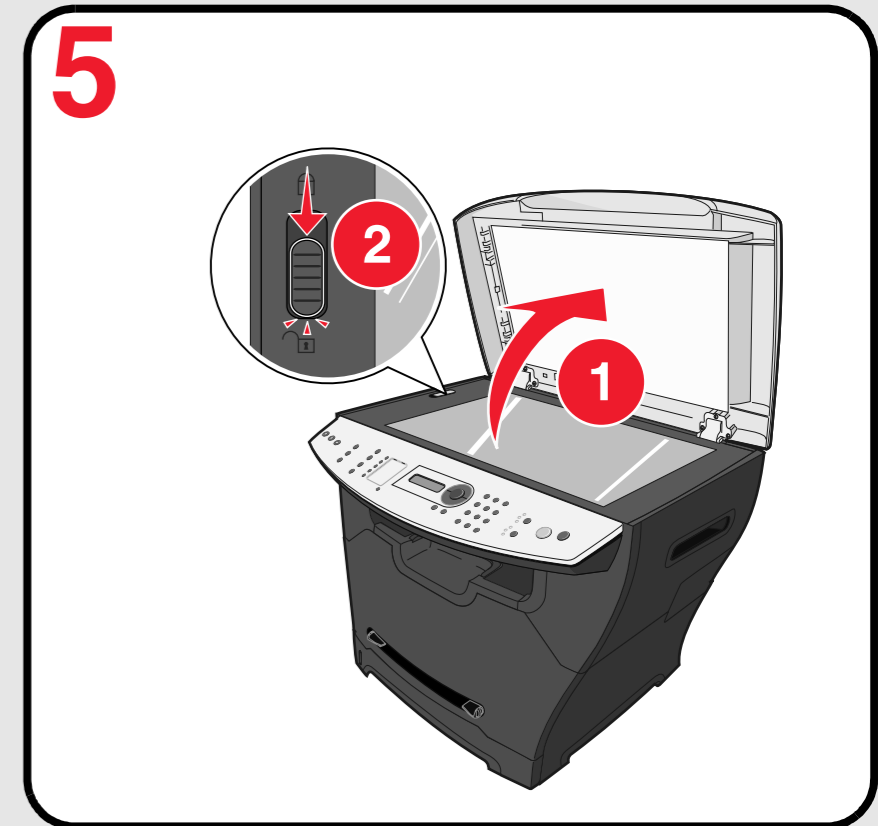
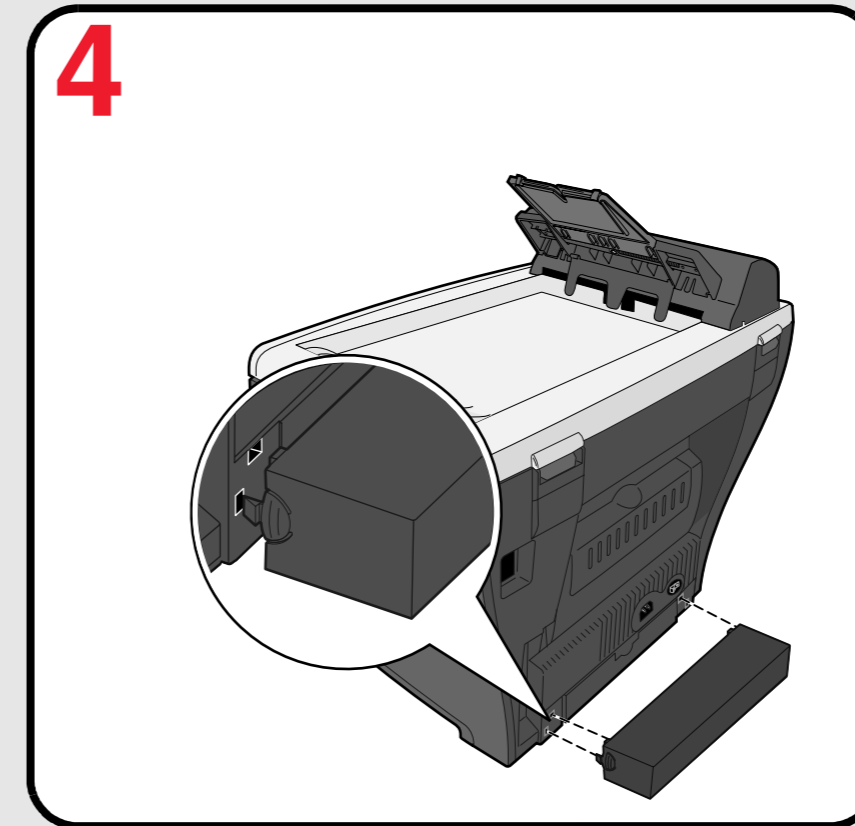
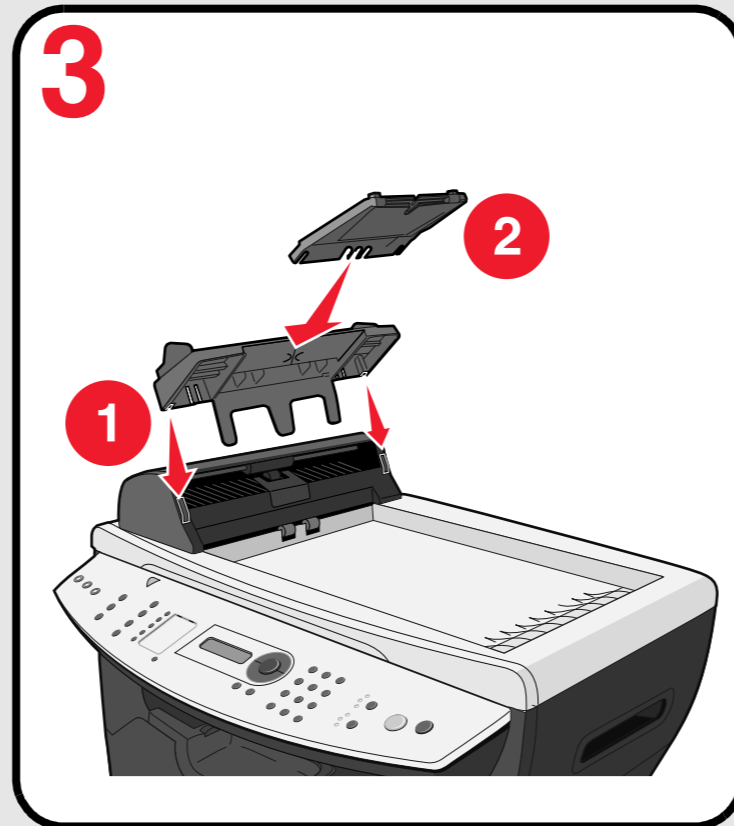
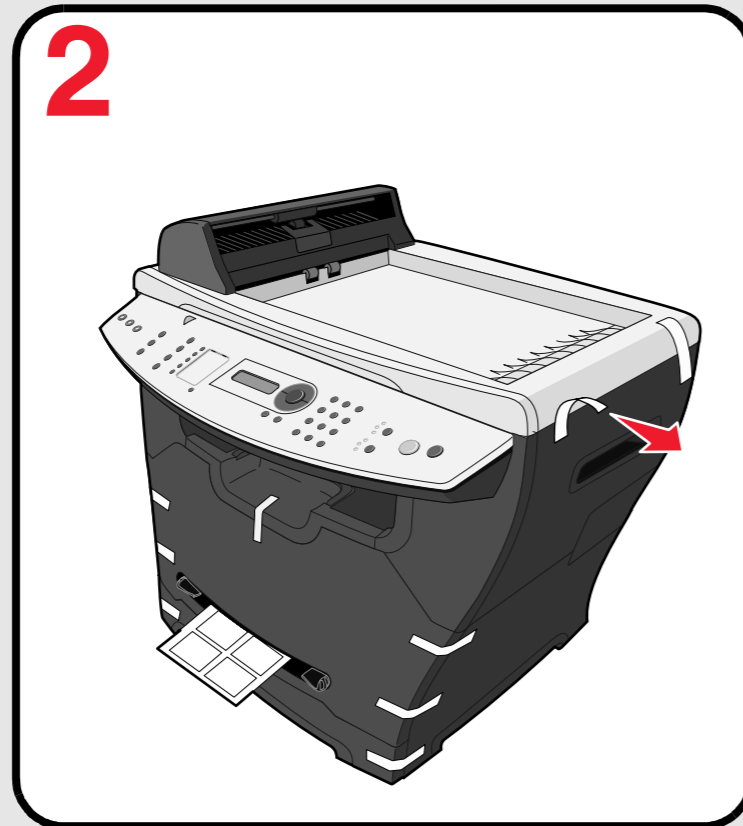
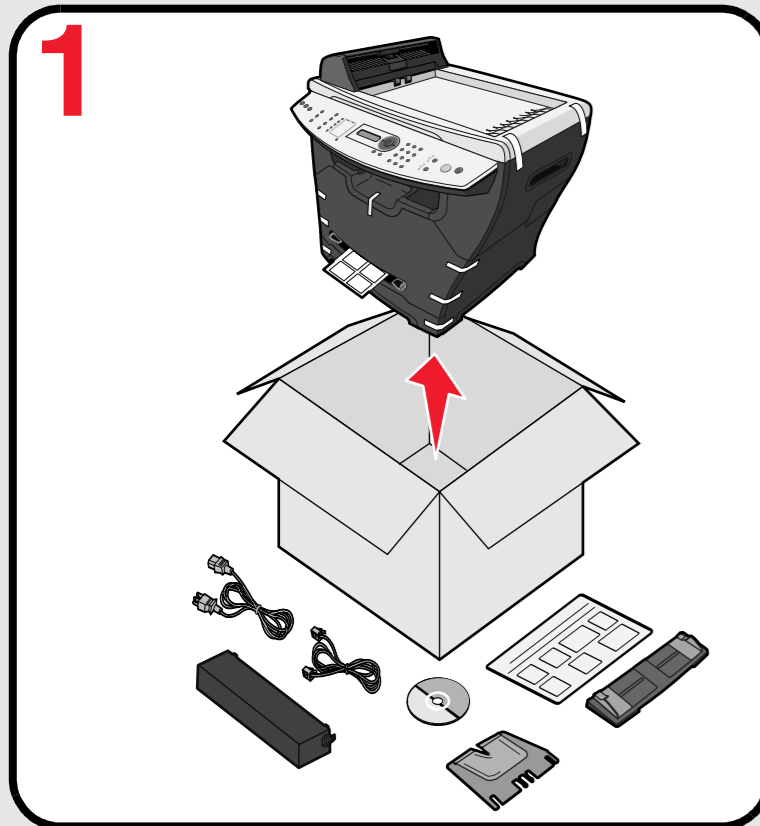
VOORZICHTIG: gebruik de faxfunctie niet tijdens onweer. Installeer dit product nooit tijdens onweer en sluit nooit kabels, zoals het netsnoer of de telefoonkabel, aan tijdens onweer.

Sicherheitsinformationen

- Schließen Sie das Netzkabel an eine ordnungsgemäß geerdete Steckdose an, die sich in der Nähe des Produkts befindet und leicht zugänglich ist.
 - Wartungsarbeiten und Reparaturen, mit Ausnahme der in der Benutzerdokumentation näher beschriebenen, sollten Fachleuten überlassen werden.
 - Weitere Sicherheitshinweise finden Sie im *Online-Benutzerhandbuch*.
- ACHTUNG:** Verwenden Sie die Faxfunktion nicht während eines Gewitters. Installieren Sie das Gerät nicht während eines Gewitters, und schließen Sie während eines Gewitters keine Kabel wie zum Beispiel das Netz- oder Telefonkabel an.

Norme di sicurezza

- Collegare il cavo di alimentazione a una presa elettrica con messa a terra vicina al prodotto e facilmente accessibile.
 - Affidare gli interventi di assistenza o riparazione non descritti nella documentazione per l'utente a un tecnico specializzato.
 - Per ulteriori informazioni sulla sicurezza, consultare la *Guida per l'utente* online.
- ATTENZIONE:** non utilizzare la funzione fax durante un temporale. Non installare il prodotto né effettuare collegamenti di cavi elettrici o di altro tipo, ad esempio il cavo di alimentazione o il cavo telefonico, durante un temporale.



Raadpleeg de instructies bij de MFP voordat u extra telefoonapparatuur toevoegt.
 Lesen Sie vor dem Hinzufügen von weiterem Telefonzubehör die Anweisungsseiten, die Sie zusammen mit dem MFP erhalten haben.
 Consultare il foglio di istruzioni fornito con la stampante MFP prima di installare apparecchiature telefoniche aggiuntive.

