



Guia de compatibilitat amb impressores, opcions i suports

Impressores làser

Índex general

Configuracions màximes admeses.....	4
Lexmark CS310, CS410 i CS510 Series.....	4
Lexmark CX310, CX410 i CX510 Series.....	5
Lexmark MS310, MS410, MS510 i MS610 Series.....	6
Lexmark MS710 i MS810 Series.....	7
Lexmark MX310, MX410 i MX510 Series.....	12
Lexmark MX610 Series.....	13
Lexmark MX710 Series.....	14
Lexmark MX810 Series.....	16
Lexmark MS911 i MX910 Series.....	17
Lexmark C546dtn i X546dtn.....	19
Lexmark C730 Series.....	20
Lexmark C740 Series.....	21
Lexmark C792.....	22
Lexmark C925.....	23
Lexmark C950 Series.....	25
Lexmark T650 Series.....	28
Lexmark W850 i X860de.....	30
Lexmark X650 Series.....	31
Lexmark X658e.....	33
Lexmark X730 Series.....	33
Lexmark X740 Series.....	35
Lexmark X792.....	36
Lexmark X925.....	37
Lexmark X950 Series.....	38
Base amb rodetes 22G0544.....	41
Base amb rodetes22G0544per a impressores polivalents (MFP).....	41
Base amb rodetes 22G0544 amb escàner i prestatge 21J0050.....	42
Suport per a impressora 16N1708.....	43
Suport per a impressora 16N1708 amb o sense prestatge per a l'escàner 10B1755.....	43
Suport per a impressora 16N1708 amb o sense prestatge per a l'escàner 21J0055.....	43

Avisos.....45

 Avis per aquesta edició.....45

Índex alfabètic.....46

Configuracions màximes admeses

Les taules següents inclouen informació sobre les configuracions màximes possibles per a cada impressora, opció i mobiliari.

A cada fila apareixen les configuracions màximes admeses. Encara que traguem una opció d'una fila concreta, la informació continuarà indicant que la configuració és acceptable.

Lexmark CS310, CS410 i CS510 Series

Impressora amb safates opcionals i suport d'impressora ajustable 35S8502:



Impressora amb safates opcionals i armari giratori 3073173:



Models d'impressora compatibles: CS310n, CS310dn, CS410n, CS410dn, CS410dtn, CS510de i CS510dte

Col·locació	Safata per a 650 fulls opcional	
	1	2
Suport d'impressora ajustable o de taula	✓	
	✓	✓

Notes:

- Només es pot configurar una safata opcional amb els models CS310n, CS310dn, CS410dtn i CS510dte.
- Es poden configurar fins a dues safates opcionals amb els models CS410n, CS410dn i CS510de.

Lexmark CX310, CX410 i CX510 Series

Impressora amb safates opcionals i suport d'impressora ajustable 35S8502:



Impressora amb safates opcionals i armari giratori 3073173:



Models d'impressora compatibles: CX310n, CX310dn, CX410e, CX410de i CX510de

Col·locació	Safata per a 650 fulls opcional	Safata per a 550 fulls opcional
	1	2
Suport d'impressora ajustable o de taula	✓	
	✓	✓

Notes:

- Es poden configurar fins a dues safates opcionals amb els models CX510de, CX410e i CX410de.

- Només es pot configurar una safata opcional amb els models CX310n i CX310dn.

Lexmark MS310, MS410, MS510 i MS610 Series

Impressora amb safates opcionals i suport d'impressora ajustable 35S8502:



Impressora amb safates opcionals i armari giratori 3073173:



Models d'impressora compatibles: MS310d, MS310dn, MS312dn, MS315dn, MS410d, MS410dn, MS415dn, MS510dn, MS610dn, i MS610de

Col·locació	Safata per a 250 o 550 fulls		
	1	2	3
Suport d'impressora ajustable o de taula	✓		
	✓	✓	
	✓	✓	✓

Notes:

- Només es pot configurar una safata amb els models MS310d, MS310dn, MS312dn, MS315dn, MS410d, MS415dn i MS410dn.

- Es poden configurar fins a tres safates amb els models MS510dn, MS610dn i MS610de.

Lexmark MS710 i MS810 Series

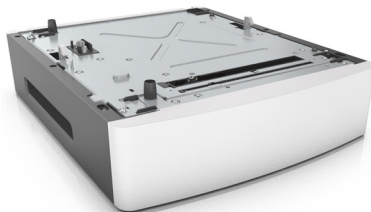
Impressora amb safata opcional, finalitzador i base amb rodetes 40G0855:



Impressora amb safata opcional, finalitzador i armari giratori 3073173:



Separador 40G0854:



Models d'impressora compatibles: MS710, MS711, MS810n, MS810dn, MS810de, MS811n, MS811dn, MS812dn i MS812de

Opcions de sortida

Configuració de la impressora	Bústia de 4 safates			Extensor de sortida d'alta capacitat ¹	Extensor de sortida ²			Finalitzador amb grapat ³	Finalitzador amb grapat i perforador
	Superior	Central	Inferior		Superior	Central	Inferior		
A					✓	✓	✓		
		✓			✓		✓		
	✓	✓					✓		
	✓					✓	✓		
	✓		✓			✓			
			✓	✓		✓			
B	✓	✓	✓						
C					✓	✓			
			✓		✓				
	✓						✓		
D	✓	✓							
F	✓							✓	
G							✓	✓	
H				✓	✓				

¹ L'extensor de sortida d'alta capacitat sempre ha d'estar a la part inferior de les configuracions.

² L'extensor de sortida és l'única opció que es pot posar sobre l'extensor d'alta capacitat.

³ El finalitzador amb grapat sempre ha d'estar a sobre de la resta de configuracions.

Configuració de la impressora	Bústia de 4 safates			Extensor de sortida d'alta capacitat ¹	Extensor de sortida ²			Finalitzador amb grapat ³	Finalitzador amb grapat i perforador
	Superior	Central	Inferior		Superior	Central	Inferior		
I									✓
J								✓	
K					✓				
L				✓					
M	✓								

¹ L'extensor de sortida d'alta capacitat sempre ha d'estar a la part inferior de les configuracions.

² L'extensor de sortida és l'única opció que es pot posar sobre l'extensor d'alta capacitat.

³ El finalitzador amb grapat sempre ha d'estar a sobre de la resta de configuracions.

Opcions d'entrada

Notes:

- Es poden configurar fins a quatre safates opcionals amb la impressora.
- Utilitzeu sempre una base amb rodetes quan configureu la impressora amb una safata opcional de 2.100 fulls.

Configuració de la impressora	Safata per a 250 fulls opcional ¹				Safata per a 550 fulls opcional ¹				Separador ²		Safata per a 2.100 fulls opcional ³
	1	2	3	4	1	2	3	4	1	2	
A											✓
					✓	✓	✓				✓
					✓	✓					✓
					✓						✓
	✓	✓	✓								✓
	✓	✓									✓
	✓										✓
	✓				✓						✓
	✓				✓	✓					✓
✓	✓			✓						✓	

¹ Les safates opcionals per a 250 i 550 fulls es poden instal·lar sense importar-ne l'ordre.

² El separador s'ha d'instal·lar sota les safates per a 250 i 550 fulls i no es pot fer servir amb la safata per a 2.100 fulls.

³ La safata per a 2.100 fulls opcional sempre ha d'estar a la part inferior de les configuracions.

Configuració de la impressora	Safata per a 250 fulls opcional ¹				Safata per a 550 fulls opcional ¹				Separador ²		Safata per a 2.100 fulls opcional ³
	1	2	3	4	1	2	3	4	1	2	
B					✓	✓	✓	✓			
					✓	✓	✓				
					✓	✓					
					✓						
	✓				✓	✓	✓				
	✓	✓			✓	✓					
	✓	✓	✓		✓						
C	✓	✓	✓	✓							
	✓	✓	✓								
	✓	✓									
	✓										
	✓				✓	✓					
	✓				✓						
	✓	✓			✓						

¹ Les safates opcionals per a 250 i 550 fulls es poden instal·lar sense importar-ne l'ordre.

² El separador s'ha d'instal·lar sota les safates per a 250 i 550 fulls i no es pot fer servir amb la safata per a 2.100 fulls.

³ La safata per a 2.100 fulls opcional sempre ha d'estar a la part inferior de les configuracions.

Configuració de la impressora	Safata per a 250 fulls opcional ¹				Safata per a 550 fulls opcional ¹				Separador ²		Safata per a 2.100 fulls opcional ³
	1	2	3	4	1	2	3	4	1	2	
D										✓	
					✓	✓	✓			✓	
					✓	✓				✓	
					✓					✓	
	✓	✓	✓							✓	
	✓	✓								✓	
	✓									✓	
	✓				✓	✓				✓	
	✓				✓					✓	
	✓	✓			✓					✓	
	✓				✓					✓	✓
				✓	✓				✓	✓	

¹ Les safates opcionals per a 250 i 550 fulls es poden instal·lar sense importar-ne l'ordre.

² El separador s'ha d'instal·lar sota les safates per a 250 i 550 fulls i no es pot fer servir amb la safata per a 2.100 fulls.

³ La safata per a 2.100 fulls opcional sempre ha d'estar a la part inferior de les configuracions.

Mobiliari

Notes:

- Es poden configurar fins a quatre safates opcionals amb la impressora.
- Utilitzeu sempre una base amb rodetes quan configureu la impressora amb una safata opcional de 2.100 fulls.

Col·locació	Safata per a 250 fulls opcional ¹				Safata per a 550 fulls opcional ¹				Safata per a 2.100 fulls opcional ²	Separador ³	Bústia de 4 safates
	1	2	3	4	1	2	3	4			
Terra ^{4,5}					✓						✓
	✓	✓									✓
	✓										✓
Taula ^{6,7}					✓	✓	✓	✓			✓
	✓	✓	✓	✓							✓
										✓	✓
Base amb rodets ⁸									✓		✓
					✓	✓	✓				✓
	✓	✓	✓								✓
	✓				✓					✓	✓

¹ Les safates opcionals per a 250 i 550 fulls es poden instal·lar sense importar-ne l'ordre.

² La safata per a 2.100 fulls opcional sempre ha d'estar a la part inferior de les configuracions.

³ El separador s'ha d'instal·lar sota les safates per a 250 i 550 fulls i no es pot fer servir amb la safata per a 2.100 fulls.

⁴ Pot utilitzar-se una base amb rodets opcional, però, si no en teniu, la impressora també es pot utilitzar de forma segura.

⁵ Es pot configurar amb qualsevol opció de sortida.

⁶ No s'ha d'utilitzar cap base amb rodets opcional quan la impressora estigui col·locada a sobre d'una taula.

⁷ Es pot configurar amb les opcions d'entrada B i C, i amb qualsevol opció de sortida.

⁸ Es pot configurar amb qualsevol opció d'entrada i sortida.

Lexmark MX310, MX410 i MX510 Series

Impressora amb safates opcionals i suport d'impressora ajustable 35S8502:



Impressora amb safates opcionals i armari giratori:



Models d'impressora compatibles: MX310dn, MX410de, MX510de, MX511de i MX511dhe

Col·locació	Safata opcional per a 250 o 550 fulls		
	1	2	3
Suport d'impressora ajustable o de taula	✓		
	✓	✓	
	✓	✓	✓

Notes:

- Només es pot configurar una safata opcional amb els models MX310dn i MX410de.
- Es poden configurar fins a tres safates opcionals amb els models MX510de, MX511de i MX511dhe.

Lexmark MX610 Series

Impressora amb safates opcionals i suport d'impressora ajustable 35S8502:



Impressora amb safates opcionals i armari giratori:



Models d'impressora compatibles: MX610de, MX611de i MX611dhe

Col·locació	Safata opcional per a 250 o 550 fulls		
	1	2	3
Suport d'impressora ajustable o de taula	✓		
	✓	✓	
	✓	✓	✓

Notes:

- També es pot configurar una grapadora addicional amb els models MX611de i MX611dhe.
- Es poden configurar fins a tres safates opcionals amb els models MX610de, MX611de i MX611dhe.

Lexmark MX710 Series

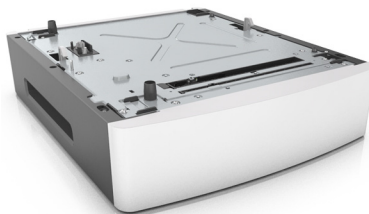
Impressora amb safata opcional i base amb rodetes 40G0855:



Impressora amb safates opcionals i armari giratori 3073173:



Separador 40G0854:



Notes:

- Es poden configurar fins a quatre safates amb la impressora.
- Utilitzeu sempre una base amb rodetes quan configureu la impressora amb la safata opcional per a 2.100 fulls.

Models d'impressora compatibles: MX710 i MX711

Col·locació	Base amb rodets	Safata per a 250 fulls o separador ^{1,2}				Safata per a 550 fulls o separador ^{1,2}				Safata per a 2.100 fulls ³
		1	2	3	4	1	2	3	4	
Terra	✓	✓	✓	✓	✓					
		✓	✓	✓		✓				
		✓	✓			✓	✓			
						✓	✓	✓		
		✓								✓
						✓				✓
Taula ⁴		✓	✓	✓	✓					
		✓	✓	✓		✓				
		✓	✓			✓	✓			
		✓				✓	✓	✓		
						✓	✓	✓	✓	

¹ Les safates per a 250 i 550 fulls es poden instal·lar sense importar-ne l'ordre.
² El separador s'ha d'instal·lar sota les safates per a 250 i 550 fulls i no es pot fer servir amb la safata per a 2.100 fulls.
³ La safata per a 2.100 fulls sempre ha de ser la safata inferior.
⁴ La base amb rodets sempre ha de tocar el terra.

Lexmark MX810 Series

Impressora amb safata opcional i base amb rodets estàndard:



Notes:

- Es poden configurar fins a quatre safates amb la impressora.

- Utilitzeu sempre una base amb rodetes quan configureu la impressora amb la safata opcional per a 2.100 fulls.

Models d'impressora compatibles: MX810, MX811 i MX812

Col·locació	Base amb rodetes	safata per a 550 fulls				Safata per a 2.100 fulls*
		1	2	3	4	
Terra	✓					✓
		✓				
		✓	✓			
		✓	✓	✓		
Taula		✓				
		✓	✓			
		✓	✓	✓		
		✓	✓	✓	✓	

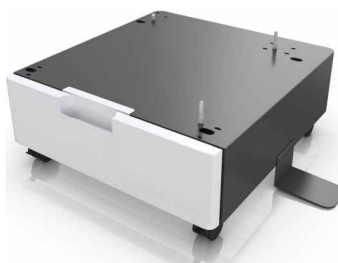
* La safata per a 2.100 fulls no es pot fer servir amb altres safates i ha de ser la safata de la posició inferior.

Lexmark MS911 i MX910 Series

Les impressores amb safates opcionals i organitzador:



Armari giratori 26Z0094:



Models d'impressora compatibles: MS911de, MX910de, MX911dte i MX912dxe

Opcions d'entrada

Col·locació	2 x Safata per a 500 fulls ²	Safata per a 2500 fulls	Safata per a 3000 fulls ³	Organitzador amb grapat ^{4,5}	Organitzador amb grapat i perforador	Organitzador per a llibrets	
Terra	✓						
	✓		✓				
	✓		✓	✓			
	✓		✓		✓		
	✓		✓			✓	
	✓				✓		
	✓					✓	
	✓					✓	
		✓					
		✓	✓				
		✓	✓	✓			
		✓	✓		✓		
		✓	✓			✓	
		✓			✓		
		✓				✓	
		✓					✓
Armari giratori ¹			✓				
			✓	✓			
			✓		✓		
			✓			✓	
					✓		
						✓	
						✓	

¹ L'armari giratori és compatible fins i tot si no s'instal·la cap altra opció de maquinari.

² La safata 2 x 500 fulls no es pot utilitzar amb la safata per a 2500 fulls.

³ La safata per a 3000 fulls només és compatible si s'instal·la una safata 2 x 500 o per a 2500 fulls, o si s'instal·la un armari giratori.

⁴ L'organitzador amb grapat no és compatible si s'hi instal·la un altre organitzador.

⁵ L'organitzador amb grapat no és compatible al model MX912dx.

Lexmark C546dtn i X546dtn

Impressores amb safata opcional i armari giratori:



Models d'impressora compatibles: C546dtn i X546dtn

Nota: Només es pot configurar amb les impressores una safata opcional amb el número de referència 3051710.

Lexmark C730 Series

Impressora amb safates opcionals i base amb rodetes:



Armari giratori 3052765:



Models d'impressora compatibles: C734 i C736

Col·locació	Base amb rodetes opcional	Safata per a 550 fulls opcional o separador de 4,8 in				Safata per a 2.000 fulls opcional
		1	2	3	4	
Terra	✓	✓	✓	✓		✓
		✓	✓	✓	✓	
Terra	✓*					✓
		✓	✓	✓		
Taula o armari giratori		✓	✓	✓		✓
		✓	✓	✓	✓	

* Pot utilitzar-se una base amb rodetes opcional, però, si no en teniu, la impressora també es pot utilitzar de forma segura.

Lexmark C740 Series

Impressora amb safates opcionals i base amb rodetes:



Armari giratori 3052765:



Models d'impressora compatibles: C746 i C748

Col·locació	Base amb rodetes opcional	Safata per a 550 fulls opcional o separador de 4,8 in ¹				Safata per a 2.000 fulls opcional
		1	2	3	4	
Taula o armari giratori ²		✓	✓	✓		✓
		✓	✓	✓	✓	
Terra	✓	✓	✓	✓		
		✓				✓

¹ El separador s'ha d'instal·lar sota la safata per a 550 fulls i no es pot fer servir amb la safata per a 2.000 fulls.

² En col·locar la impressora en un escriptori, assegureu-vos que la impressora, amb els accessoris, no excedeix d'1,3 m (51,18 in).

³ Pot utilitzar-se una base amb rodetes opcional, però, si no en teniu, la impressora també es pot utilitzar de forma segura.

Col·locació	Base amb rodetes opcional	Safata per a 550 fulls opcional o separador de 4,8 in ¹				Safata per a 2.000 fulls opcional
		1	2	3	4	
Terra	√ ³	√				√
		√	√	√		

¹ El separador s'ha d'instal·lar sota la safata per a 550 fulls i no es pot fer servir amb la safata per a 2.000 fulls.

² En col·locar la impressora en un escriptori, assegureu-vos que la impressora, amb els accessoris, no excedeix d'1,3 m (51,18 in).

³ Pot utilitzar-se una base amb rodetes opcional, però, si no en teniu, la impressora també es pot utilitzar de forma segura.

Lexmark C792

Base de la impressora:



Lexmark C792 amb calaixos addicionals i base amb rodetes:



Impressora compatible: C792

Ubicació	Base amb rodets opcional	Calaixos de 550 fulls opcionals				Calaix de 2.000 fulls opcional	Opció de sortida opcional
		1	2	3	4	1	1
Escriptori ¹		✓	✓	✓		✓	✓
		✓	✓	✓	✓		✓
Terra	✓	✓	✓	✓			✓
		✓				✓	✓
Terra	✓ ²	✓	✓				✓

Notes:

- ¹ L'alçada màxima recomanada és d'1,3 m (51,18 polzades).
- ² Es pot utilitzar però no és necessària per a una manipulació segura

Lexmark C925

Lexmark C925 amb alimentadors addicionals:



Lexmark C925 amb alimentadors addicionals i un suport per a impressora convertit en una base amb rodetes 24Z0031:



Suport per a impressora 39V4339:



Impressora admesa: C925

Col·locació	Suport per a impressora 24Z0031	Suport per a impressora convertit en una base amb rodetes 24Z0031	Alimentadors per a 550 fulls opcionals		
			1	2	3
Taula			✓		
Terra		✓	✓		
			✓	✓	
			✓	✓	✓
Terra	✓		✓		

Lexmark C950 Series

Lexmark C950 amb mòdul de safates en tàndem, alimentador d'alta capacitat i organitzador per a llibrets:



Mòdul de tres safates opcional:



Mòdul d'una safata opcional:



Organitzador opcional:



Model d'impressora compatible: C950de

Col·locació	Mòdul d'una safata	Mòdul de tres safates	Mòdul de safates en tàndem	Alimentador d'alta capacitat opcional	Organitzador per a llibrets opcional	Organitzador opcional
Terra	✓					
	✓			✓		
	✓				✓	
	✓					✓
	✓			✓	✓	
	✓			✓		✓
		✓				
		✓		✓		
		✓			✓	
		✓				✓
		✓		✓	✓	
		✓		✓		✓
				✓		
				✓	✓	
				✓		✓
				✓	✓	✓
				✓		✓

Lexmark T650 Series

Lexmark T65x amb base amb rodetes 39V3588:



Impressores admeses: T650, T652, T654 i T656

Models d'impressora	Col·locació	Safata per a 2.000 fulls opcional	Unitat dúplex	Safata per a 250 fulls opcional				Safata per a 550 fulls opcional o separador de 5,1 in				Base amb rodetes opcional 39V3588
				1	2	3	4	1	2	3	4	
T650, T652, T654, T656	Taula o armari giratori		Sí ² o No ¹	✓	✓	✓	✓					✓
				✓	✓	✓		✓				
				✓	✓			✓	✓			
				✓				✓	✓	✓		
								✓	✓	✓	✓	

¹ La unitat dúplex opcional només està disponible a la impressora Lexmark T650n.

² A les impressores Lexmark T652dn, T654dn i T656 s'inclou de sèrie una unitat dúplex interna.

³ Pot utilitzar-se una base amb rodetes opcional, però, si no en teniu, la impressora també es pot utilitzar de forma segura.

Models d'impressora	Col·locació	Safata per a 2.000 fulls opcional	Unitat dúplex	Safata per a 250 fulls opcional				Safata per a 550 fulls opcional o separador de 5,1 in				Base amb rodets opcional 39V3588
				1	2	3	4	1	2	3	4	
T650	Terra		Sí ¹	✓	✓	✓						✓ ³
				✓				✓				
								✓	✓			
			No ¹	✓	✓	✓	✓					
				✓	✓			✓				
								✓	✓			
T652, T654, T656	Terra		Inclosa ¹	✓	✓	✓					✓ ³	
				✓	✓			✓				
								✓	✓			
T650, T652, T654, T656	Terra		Sí ² o No ¹	✓	✓	✓	✓					✓
				✓	✓	✓		✓				
				✓	✓			✓	✓			
				✓				✓	✓	✓		
								✓	✓	✓	✓	
				✓	✓	✓						
				✓	✓			✓				
				✓				✓	✓			
								✓	✓	✓		

¹ La unitat dúplex opcional només està disponible a la impressora Lexmark T650n.
² A les impressores Lexmark T652dn, T654dn i T656 s'inclou de sèrie una unitat dúplex interna.
³ Pot utilitzar-se una base amb rodets opcional, però, si no en teniu, la impressora també es pot utilitzar de forma segura.

Lexmark W850 i X860de

La impressora amb safates opcionals, armari giratori 15R0140 i organitzador:



Models d'impressora compatibles: W850 i X860de

Col·locació	Configuració de la impressora	Armari giratori	2 safates estàndards 500 fulls		2 safates opcionals 500 o 850 fulls + 1150 fulls		Safata per a 2.000 fulls opcional	Organitzador
			Safata 1	Safata 2	Safata 3	Safata 4		
Terra	A		✓	✓				
	B		✓	✓	✓	✓		
	C		✓	✓	✓	✓	✓	
	D	✓	✓	✓				
	E	✓	✓	✓				✓
	F	✓	✓	✓			✓	
	G	✓	✓	✓			✓	✓

Notes:

- La safata de 850 + 1150 fulls no es pot utilitzar amb la safata de 2000 fulls.
- Les dues safates opcionals de 500 o 850 + 1150 fulls no es poden utilitzar amb l'armari giratori.
- Utilitzeu sempre un armari en configurar la impressora amb l'organitzador.

Lexmark X650 Series

Impressora amb safates opcionals i base amb rodetes 16M1216:



Armari giratori 3052765:



Models d'impressora compatibles: X651e, X652e, X654e i X656e

Configuració de la impressora	Base amb rodets opcional	Taula o armari giratori	Safata per a 250 fulls opcional				Safata per a 500 fulls opcional o separador de 5,1 in			Safata per a 2.000 fulls opcional
			1	2	3	4	1	2	3	
A	✓		✓	✓	✓	✓				
B	✓		✓	✓	✓		✓			
C	✓		✓	✓			✓	✓		
D	✓						✓	✓	✓	
E	✓		✓							✓
F	✓						✓			✓
G		✓	✓	✓	✓	✓				
H		✓	✓	✓	✓		✓			
I		✓	✓				✓	✓		
J		✓					✓	✓	✓	

Notes:

- El separador s'ha d'instal·lar sota les safates per a 250 i 500 fulls i no es pot fer servir amb la safata per a 2.000 fulls.
- La safata per a 2.000 fulls opcional sempre ha d'estar a la part inferior de les configuracions.
- Quan s'utilitza una base amb rodets cal tenir com a mínim una safata o un separador opcionals.

Lexmark X658e



Impressora admesa: Lexmark X658e

S'admeten quatre alimentadors per a 550 fulls com a màxim. Com que un dels alimentadors per a 550 fulls forma part de la unitat base, només es poden afegir tres alimentadors opcionals addicionals a l'hora de configurar la impressora.

Nota: La base amb rodetes és estàndard.

Lexmark X730 Series

Impressora amb safates opcionals i base amb rodetes:





Suport giratori 3052765

**Models d'impressora compatibles: X734de, X736de i X738de**

Configuració de la impressora	Col·locació		Base amb rodets opcional	Safata per a 550 fulls opcional o separador de 4,8 in				Safata per a 2.000 fulls opcional
	Taula o armari giratori	Terra		1	2	3	4	
A	✓			✓	✓	✓	✓	
B	✓			✓	✓	✓		✓
C		✓		✓				
D			✓	✓	✓	✓		✓
E			✓	✓				✓

Notes:

- El separador s'ha d'instal·lar sota la safata per a 550 fulls i no es pot fer servir amb la safata per a 2.000 fulls.
- La safata per a 2.000 fulls opcional sempre ha d'estar a la part inferior de les configuracions.
- Quan s'utilitza una base amb rodets cal tenir com a mínim una safata o un separador opcionals instal·lats.

Lexmark X740 Series

Impressora amb safata opcional i base amb rodetes:



Armari giratori 3052765:



Models d'impressores compatibles: X746 i X748

Col·locació	Base amb rodetes opcional	Safata per a 550 fulls opcional o separador de 4,8 in ¹				Safata per a 2.000 fulls opcional
		1	2	3	4	
Taula o armari giratori ²		✓	✓	✓		✓
		✓	✓	✓	✓	
Terra	✓	✓	✓	✓		
						✓
Terra	✓ ³					✓
		✓	✓	✓		

¹ El separador s'ha d'instal·lar sota la safata per a 550 fulls i no es pot fer servir amb la safata per a 2.000 fulls.

² En col·locar la impressora en un escriptori, assegureu-vos que la impressora, amb els accessoris, no excedeix d'1,3 m (51,18 in).

³ Pot utilitzar-se una base amb rodetes opcional, però, si no en teniu, la impressora també es pot utilitzar de forma segura.

Lexmark X792

Lexmark X792 amb calaix addicional



Lexmark X792 amb calaix addicional i base amb rodetes



Impressora compatible: X792

Ubicació	Base amb rodetes opcional	Calaixos de 550 fulls opcionals				Calaix de 2.000 fulls opcional	Opció de sortida opcional
		1	2	3	4		
Escriptori ³		✓	✓			✓	✓
		✓	✓	✓	✓		✓

Ubicació	Base amb rodets opcional	Calaixos de 550 fulls opcionals				Calaix de 2.000 fulls opcional	Opció de sortida opcional
		1	2	3	4		
Terra	√ ¹	√	√	√			√
		√	√	√	√		√ ¹
						√	√
		√				√	√ ¹
Terra	√ ²	√					√
		√	√				√ ¹

Notes:

- ¹ Obligatori
- ² Es pot utilitzar però no és necessària per a una manipulació segura
- ³ L'alçada màxima recomanada és d'1,3 m (51,18 polzades).

Lexmark X925

Lexmark X925 amb alimentadors addicionals i un suport per a impressora convertit en una base amb rodets 24Z0031:



Suport per a impressora 24Z0031:



Impressora admesa: X925

Col·locació	Suport per a impressora 24Z0031	Suport per a impressora convertit en una base amb rodetes 24Z0031	Alimentadors per a 550 fulls opcionals		
			1	2	3
Taula			✓		
Terra		✓	✓		
			✓	✓	
			✓	✓	✓
Terra	✓		✓		

Lexmark X950 Series

Lexmark X950de amb mòdul de safates en tàndem, alimentador d'alta capacitat i organitzador per a llibrets:



Mòdul de tres safates opcional:



Mòdul d'una safata opcional:



Organitzador opcional:



Model d'impressora compatible: X950de

Col·locació	Mòdul d'una safata	Mòdul de tres safates	Mòdul de safates en tàndem	Alimentador d'alta capacitat opcional	Organitzador per a llibrets opcional	Organitzador opcional
Terra	✓					
	✓			✓		
	✓				✓	
	✓					✓
	✓			✓	✓	
	✓			✓		✓
		✓				
		✓		✓		
		✓			✓	
		✓				✓
		✓		✓	✓	
		✓		✓		✓
				✓		
				✓	✓	
				✓		✓
				✓	✓	✓

Models d'impressora compatibles: X952dte i X954dhe

Col·locació	Alimentador d'alta capacitat opcional	Organitzador per a llibrets opcional	Organitzador opcional
Terra	✓		
		✓	
			✓
	✓	✓	
	✓		✓

Base amb rodetes 22G0544

Base amb rodetes 22G0544 per a impressores polivalents (MFP)



Impressora polivalent (MFPs) admesa: X646e, X644e i X642e

Configuració de la impressora	Unitat dúplex	Alimentadors per a 250 fulls opcionals				Alimentadors per a 500 fulls opcionals				Armari de 25,4 cm opcional	Alimentador per a 2.000 fulls opcional
		1	2	3	4	1	2	3	4		
A	✓	✓	✓	✓	✓						
B	✓	✓	✓	✓		✓					
C	✓	✓	✓			✓	✓				
D	✓	✓				✓	✓	✓			
E	✓					✓	✓	✓	✓		
F	✓	✓	✓							✓	
G	✓					✓	✓			✓	
H	✓	✓								✓	
I	✓	✓									✓
J	✓					✓					✓

- Si s'instal·la una unitat dúplex:
 - La unitat dúplex sempre s'ha d'instal·lar just a sota de la impressora.
 - Totes les opcions de tractament del paper s'han d'instal·lar sota la unitat dúplex.
- L'alimentador per a 2.000 fulls opcional ha d'estar a la part inferior de la pila d'alimentadors.
- L'armari de 25,4 cm opcional ha d'estar a la part inferior de la pila d'alimentadors.
- Aquesta base amb rodetes necessita com a mínim un alimentador d'entrada o un armari de 25,4 cm opcional.

Base amb rodetes 22G0544 amb escàner i prestatge 21J0050



Impressores admeses: T642, T642n, T644 i T644

Escàner admès: 4600

Configuració de la impressora	Opció d'impressora polivalent (MFP)	Unitat dúplex	Alimentadors per a 250 fulls opcionals				Alimentadors per a 500 fulls opcionals			Armari de 25,4 cm opcional	Alimentador per a 2.000 fulls opcional
			1	2	3	4	1	2	3		
A	✓	✓	✓	✓	✓	✓					
B	✓	✓	✓	✓	✓		✓				
C	✓	✓	✓				✓	✓			
D	✓	✓	✓	✓			✓	✓			
E	✓	✓					✓	✓	✓		
F	✓	✓									✓
G	✓	✓					✓			✓	

- Si s'instal·la una unitat dúplex:
 - La unitat dúplex sempre s'ha d'instal·lar just a sota de la impressora.
 - Totes les opcions de tractament del paper s'han d'instal·lar sota la unitat dúplex.
- L'alimentador per a 2.000 fulls opcional ha d'estar a la part inferior de la pila d'alimentadors.
- L'armari de 25,4 cm opcional ha d'estar a la part inferior de la pila d'alimentadors.
- Aquesta base amb rodetes necessita com a mínim un alimentador d'entrada o un armari de 25,4 cm opcional.

Suport per a impressora 16N1708

Suport per a impressora 16N1708 amb o sense prestatge per a l'escàner 10B1755



Impressores admeses: C760 i C762

Impressora polivalent (MFP) admesa: X762e

Escàner admès: X4500

Configuració de la impressora	Opció d'impressora polivalent (MFP)	Unitat dúplex	Alimentadors per a 500 fulls opcionals		
			1	2	3
A	✓	✓	✓		
B	✓		✓	✓	
C		✓	✓	✓	✓

- Si s'instal·la una unitat dúplex:
 - La unitat dúplex sempre s'ha d'instal·lar just a sota de la impressora.
 - Totes les opcions de tractament del paper s'han d'instal·lar sota la unitat dúplex.
 - Una impressora sense opció d'impressora polivalent (MFP) també pot admetre una combinació màxima formada per un alimentador per a 2.000 fulls opcional i un alimentador per a 500 fulls opcional sense un suport per a impressora.
 - Es necessita un alimentador per a 500 fulls opcional quan s'utilitza una configuració formada per un alimentador per a 2.000 fulls i una unitat dúplex.

Suport per a impressora 16N1708 amb o sense prestatge per a l'escàner 21J0055



Impressores admeses: C772 i C782

Impressora polivalent (MFPs) admesa: X772e i X782e

Escàner admès: 4600

Configuració de la impressora	Opció d'impressora polivalent (MFP)	Unitat dúplex	Alimentadors per a 500 fulls opcionals		
			1	2	3
A	✓	✓	✓	✓	
B	✓	x	✓	✓	
C	x	✓	✓	✓	✓

- Si s'instal·la una unitat dúplex:
 - La unitat dúplex ha d'estar just a sota de la impressora en qualsevol de les configuracions indicades.
 - Totes les opcions de tractament del paper s'han d'instal·lar sota la unitat dúplex.
- Una impressora sense opció d'impressora polivalent (MFP) també pot admetre una combinació màxima formada per un alimentador per a 2.000 fulls opcional i un alimentador per a 500 fulls opcional sense un suport per a impressora. Es necessita un alimentador per a 500 fulls opcional, com a primera opció sota la unitat dúplex, quan es fa servir una configuració formada per un alimentador per a 2.000 fulls i una unitat dúplex.

Avisos

Avís per aquesta edició

Gener de 2015

El paràgraf següent no s'aplica a cap país on aquesta normativa es contradigui amb la legislació vigent: LEXMARK INTERNATIONAL, INC, SUBMINISTRA AQUESTA PUBLICACIÓ "TAL COM ÉS", SENSE GARANTIA DE CAP TIPUS, NI EXPRESSA NI IMPLÍCITA, INCLOENT-HI LES GARANTIES IMPLÍCITES DE COMERCIALIZACIÓ O ADEQUACIÓ A UN FI EN PARTICULAR I D'ALTRES QUE HI PUGUI HAVER. Alguns estats no permeten la renúncia a les garanties expresses o implícites en determinades transaccions; per tant, aquesta declaració pot ser que no sigui aplicable en el vostre cas.

Aquesta publicació pot contenir imprecisions tècniques o errors tipogràfics. Periòdicament es fan canvis de la informació que conté; aquests canvis s'incorporaran en edicions posteriors. En qualsevol moment es poden fer millores o modificacions en els productes o programes descrits.

Les referències a productes, programes o serveis que hi pugui haver en aquesta publicació no impliquen que el fabricant tingui la intenció d'oferir-los a tots els països on opera. Les referències a productes, programes o serveis no signifiquen ni impliquen que només es pugui utilitzar el producte, programa o servei en qüestió. En el seu lloc es pot utilitzar qualsevol producte, programa o servei funcionalment equivalent que no infringeixi cap dret a la propietat intel·lectual vigent. L'avaluació i la verificació del funcionament en conjunció amb productes, programes o serveis diferents dels que designa expressament el fabricant són responsabilitat de l'usuari.

Per obtenir assistència tècnica de Lexmark, visiteu <http://support.lexmark.com>.

Per obtenir més informació sobre subministraments i baixades, visiteu www.lexmark.com.

© 2015 Lexmark International, Inc.

Tots els drets reservats.

Marques comercials

Lexmark i Lexmark amb un dibuix que representa un diamant són marques comercials de Lexmark International, Inc. registrades als Estats Units o en altres països.

Les altres marques comercials pertanyen als seus propietaris respectius.

GOVERNMENT END USERS

The Software Program and any related documentation are "Commercial Items," as that term is defined in 48 C.F.R. 2.101, "Computer Software" and "Commercial Computer Software Documentation," as such terms are used in 48 C.F.R. 12.212 or 48 C.F.R. 227.7202, as applicable. Consistent with 48 C.F.R. 12.212 or 48 C.F.R. 227.7202-1 through 227.7207-4, as applicable, the Commercial Computer Software and Commercial Software Documentation are licensed to the U.S. Government end users (a) only as Commercial Items and (b) with only those rights as are granted to all other end users pursuant to the terms and conditions herein.

Índex alfabètic

Números

10B1755, número de referència 43
 16M1210, número de referència 33
 16M1216, número de referència 31
 16N1708, número de referència 43
 21J0050, número de referència 42
 21J0055, número de referència 43
 22G0544, número de referència 41
 base amb rodets amb escàner 42
 24Z0031, número de referència 23, 37
 3051710, número de referència 19
 3052765, número de referència 20, 21, 31, 33, 35
 3073173, número de referència 4, 5, 7, 12, 13
 35S8502, número de referència 4, 5, 12, 13
 39V3588, número de referència 28
 40G0854, número de referència 7
 40G0855, número de referència 7

A

armari giratori
 número de referència 3052765 31, 33
 número de referència 3073173 4, 5, 12, 13
 número de referència 3052765 20, 21, 35
 número de referència 3073173 7
 avisos 45

B

base amb rodets
 número de referència 16M1210 33
 número de referència 16M1216 31
 número de referència 22G0544 41, 42
 número de referència 39V3588 28
 número de referència 40G0855 7

C

configuració
 opcions 7

I

impresora
 Lexmark C546dtn 19
 Lexmark C730 Series 20
 Lexmark C740 Series 21
 Lexmark C760 43
 Lexmark C762 43
 Lexmark C772 43
 Lexmark C792 22
 Lexmark C925 23
 Lexmark CS310 Series 4
 Lexmark CS410 Series 4
 Lexmark CS510 Series 4
 Lexmark CX310 Series 5
 Lexmark CX410 Series 5
 Lexmark CX510 Series 5
 Lexmark MS710 i MS810 Series 7
 Lexmark MX310 Series 12
 Lexmark MX410 Series 12
 Lexmark MX510 Series 12
 Lexmark MX610 Series 13
 Lexmark X546dtn 19
 Lexmark X650 Series 31
 Lexmark X658e 33
 Lexmark X730 Series 33
 Lexmark X762e 43
 Lexmark X772e 43
 Lexmark X782e 43
 Lexmark X792 36
 Lexmark X925 37
 Lexmark X950 Series 38
 impressores
 Lexmark C782 43

L

Lexmark C546dtn 19
 Lexmark C730 Series 20
 Lexmark C740 Series 21
 Lexmark C760 43
 Lexmark C762 43
 Lexmark C772 43
 Lexmark C782 43
 Lexmark C792 22

Lexmark C925 23
 Lexmark C950 Series 25
 Lexmark MS710 i MS810 Series 7
 Lexmark T650-Series 28
 Lexmark X546dtn 19
 Lexmark X650 Series 31
 Lexmark X658e 33
 Lexmark X730 Series 33
 Lexmark X740 Series 35
 Lexmark X762e 43
 Lexmark X772e 43
 Lexmark X782e 43
 Lexmark X792 36
 Lexmark X925 37
 Lexmark X950 Series 38

O

opcions
 configuració 7

P

prestatge per a l'escàner
 número de referència 10B1755 43
 número de referència 21J0050 42
 número de referència 21J0055 43

S

safata opcional
 número de referència 3051710 19
 separador
 número de referència 40G0854 7
 suport per a impressora
 número de referència 16N1708 43
 número de referència 35S8502 4, 5, 12, 13
 número de referència 24Z0031 23, 37