



Guia de Compatibilidade entre Impressoras, Opções e Suportes

Impressoras Laser

Índice

Configurações máximas suportadas.....	4
Lexmark série CS310, CS410 e CS510.....	4
Lexmark série CX310, CX410 e CX510.....	5
Lexmark MS310, MS410, MS510 e MS610 Series.....	6
Lexmark série MS710 e MS810.....	7
Lexmark série MX310, MX410 e CX510x.....	12
Lexmark série MX610.....	13
Lexmark MX710 Series.....	14
Lexmark MX810 Series.....	16
Lexmark MS911 e MX910 series.....	17
Lexmark C546dtn e X546dtn.....	19
Lexmark série C730.....	20
Lexmark série C740.....	21
Lexmark C792.....	22
Lexmark C925.....	24
Lexmark série C950.....	26
Lexmark série T650.....	29
Lexmark W850 e X860de.....	31
Lexmark série X650.....	32
Lexmark X658e.....	34
Lexmark série X730.....	34
Lexmark série X740.....	36
Lexmark X792.....	37
Lexmark X925.....	38
Lexmark série X950.....	39
Base móvel 22G0544.....	42
Base móvel 22G0544 para Multifuncionais.....	42
Base móvel 22G0544 com scanner e prateleira 21J0050.....	43
Suporte de impressora 16N1708.....	44
Suporte de impressora 16N1708 com ou sem prateleira de scanner 10B1755.....	44
Suporte de impressora 16N1708 com ou sem prateleira de scanner 21J0055.....	44

Avisos.....46

Aviso de edição.....46

Índice remissivo.....47

Configurações máximas suportadas

As tabelas que se seguem mostram as configurações máximas possíveis para cada impressora, opção e móvel de suporte.

Cada linha representa uma configuração máxima suportada. Se uma opção for removida de uma determinada linha, a informação continuaria a indicar uma configuração aceitável.

Lexmark série CS310, CS410 e CS510

A impressora com tabuleiros opcionais e suporte de impressora ajustável 35S8502:



A impressora com tabuleiros opcionais e armário rotativo 3073173:



Modelos de impressora suportados: CS310n, CS310dn, CS410n, CS410dn, CS410dtn, CS510de e CS510dte

Posicionamento	Tabuleiro opcional de 650 folhas	Tabuleiro opcional de 550 folhas
	1	2
Suporte de impressora para secretária ou ajustável	✓	
	✓	✓

Notas:

- Apenas pode ser configurado um tabuleiro opcional com os modelos de impressora CS310n, CS310dn, CS410dtn e CS510dte.
- Podem ser configurados, no máximo, dois tabuleiros opcionais com os modelos de impressora CS410n, CS410dn e CS510de.

Lexmark série CX310, CX410 e CX510

A impressora com tabuleiros opcionais e suporte de impressora ajustável 35S8502:



A impressora com tabuleiros opcionais e armário rotativo 3073173:



Modelos de impressora suportados: CX310n, CX310dn, CX410e, CX410de e CX510de

Posicionamento	Tabuleiro opcional de 650 folhas	Tabuleiro opcional de 550 folhas
	1	2
Suporte de impressora para secretária ou ajustável	✓	
	✓	✓

Notas:

- Podem ser configurados, no máximo, dois tabuleiros opcionais com os modelos de impressora CX510de, CX410e e CX410de.
- Apenas pode ser configurado um tabuleiro opcional com os modelos de impressora CX310n e CX310dn.

Lexmark MS310, MS410, MS510 e MS610 Series

A impressora com tabuleiros opcionais e suporte de impressora ajustável 35S8502:



A impressora com tabuleiros opcionais e armário rotativo 3073173:



Modelos de impressora suportados: MS310d, MS310dn, MS312dn, MS315dn, MS410d, MS410dn, MS415dn, MS510dn, MS610dn e MS610de

Posicionamento	Tabuleiro de 250 ou 550 folhas		
	1	2	3
Suporte de impressora para secretária ou ajustável	✓		
	✓	✓	
	✓	✓	✓

Notas:

- Apenas pode ser configurado um tabuleiro com os modelos MS310d, MS310dn, MS312dn, MS315dn, MS410d, MS415dn e MS410dn.
- Podem ser configurados, no máximo, três tabuleiros com os modelos de impressora MS510dn, MS610dn e MS610de.

Lexmark série MS710 e MS810

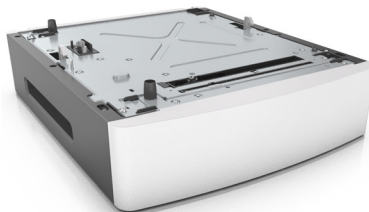
A impressora com tabuleiro opcional, unidade de acabamento e base móvel 40G0855:



A impressora com tabuleiro opcional, unidade de acabamento e armário rotativo 3073173:



Espaçador 40G0854:



Modelos de impressora suportados: MS710, MS711, MS810n, MS810dn, MS810de, MS811n, MS811dn, MS812dn e MS812de

Opções de saída

Configuração da impressora	Caixa de correio de 4 separadores			Expansor para saída de alta capacidade ¹	Expansor para saída ²			Unidade de acabamento com agrafador ³	Unidade de acabamento com agrafador e perfurador
	Topo	Meio	Inferior		Topo	Meio	Inferior		
A					✓	✓	✓		
		✓			✓		✓		
	✓	✓					✓		
	✓					✓	✓		
	✓		✓			✓			
		✓	✓			✓			
B	✓	✓	✓						
C					✓	✓			
			✓		✓				
	✓						✓		
D	✓	✓							
F	✓							✓	
G							✓	✓	
H				✓	✓				

¹ O expansor para saída de alta capacidade deve ser deixado para o final da configuração.

² O expansor para saída é a única opção que pode ser colocada no início do expansor para saída de alta velocidade.

³ A unidade de acabamento com agrafador deve ser configurada no início.

Configuração da impressora	Caixa de correio de 4 separadores			Expansor para saída de alta capacidade ¹	Expansor para saída ²			Unidade de acabamento com agrafador ³	Unidade de acabamento com agrafador e perfurador
	Topo	Meio	Inferior		Topo	Meio	Inferior		
I									✓
J								✓	
K					✓				
L				✓					
M	✓								

¹ O expansor para saída de alta capacidade deve ser deixado para o final da configuração.

² O expansor para saída é a única opção que pode ser colocada no início do expansor para saída de alta velocidade.

³ A unidade de acabamento com agrafador deve ser configurada no início.

Opções de entrada

Notas:

- Podem ser configurados, no máximo, quatro tabuleiros opcionais com a impressora.
- Utilize sempre uma base móvel quando configurar a impressora para um tabuleiro opcional de 2100 folhas.

Configuração da impressora	Tabuleiro opcional de 250 folhas ¹				Tabuleiro opcional de 550 folhas ¹				Espaçador ²		Tabuleiro opcional de 2100 folhas ³
	1	2	3	4	1	2	3	4	1	2	
A											✓
					✓	✓	✓				✓
					✓	✓					✓
					✓						✓
	✓	✓	✓								✓
	✓	✓									✓
	✓										✓
	✓				✓						✓
	✓				✓	✓					✓
✓	✓			✓						✓	

¹ Os tabuleiros opcionais de 250 e 550 folhas podem ser instalados em qualquer ordem.

² O espaçador tem de ficar abaixo dos tabuleiros de 250 ou 550 folhas e não pode ser utilizado em conjunto com o tabuleiro de 2100 folhas.

³ O tabuleiro opcional de 2100 folhas deve ser deixado para o final da configuração.

Configuração da impressora	Tabuleiro opcional de 250 folhas ¹				Tabuleiro opcional de 550 folhas ¹				Espaçador ²		Tabuleiro opcional de 2100 folhas ³
	1	2	3	4	1	2	3	4	1	2	
B					✓	✓	✓	✓			
					✓	✓	✓				
					✓	✓					
					✓						
	✓				✓	✓	✓				
	✓	✓			✓	✓					
	✓	✓	✓		✓						
C	✓	✓	✓	✓							
	✓	✓	✓								
	✓	✓									
	✓										
	✓				✓	✓					
	✓				✓						
	✓	✓			✓						

¹ Os tabuleiros opcionais de 250 e 550 folhas podem ser instalados em qualquer ordem.

² O espaçador tem de ficar abaixo dos tabuleiros de 250 ou 550 folhas e não pode ser utilizado em conjunto com o tabuleiro de 2100 folhas.

³ O tabuleiro opcional de 2100 folhas deve ser deixado para o final da configuração.

Configuração da impressora	Tabuleiro opcional de 250 folhas ¹				Tabuleiro opcional de 550 folhas ¹				Espaçador ²		Tabuleiro opcional de 2100 folhas ³
	1	2	3	4	1	2	3	4	1	2	
D										✓	
					✓	✓	✓			✓	
					✓	✓				✓	
					✓					✓	
	✓	✓	✓							✓	
	✓	✓								✓	
	✓									✓	
	✓				✓	✓				✓	
	✓				✓					✓	
	✓	✓			✓					✓	
	✓				✓					✓	✓
				✓	✓				✓	✓	

¹ Os tabuleiros opcionais de 250 e 550 folhas podem ser instalados em qualquer ordem.
² O espaçador tem de ficar abaixo dos tabuleiros de 250 ou 550 folhas e não pode ser utilizado em conjunto com o tabuleiro de 2100 folhas.
³ O tabuleiro opcional de 2100 folhas deve ser deixado para o final da configuração.

Mobiliário

Notas:

- Podem ser configurados, no máximo, quatro tabuleiros opcionais com a impressora.
- Utilize sempre uma base móvel quando configurar a impressora para um tabuleiro opcional de 2100 folhas.

Posicionamento	Tabuleiro opcional de 250 folhas ¹				Tabuleiro opcional de 550 folhas ¹				Tabuleiro opcional de 2100 folhas ²	Espaçador ³	Caixa de correio de 4 separadores
	1	2	3	4	1	2	3	4			
Chão ^{4,5}					✓						✓
	✓	✓									✓
	✓										✓
Secretária ^{6,7}					✓	✓	✓	✓			✓
	✓	✓	✓	✓							✓
										✓	✓
Base móvel ⁸									✓		✓
					✓	✓	✓				✓
	✓	✓	✓								✓
	✓				✓					✓	✓

¹ Os tabuleiros opcionais de 250 e 550 folhas podem ser instalados em qualquer ordem.

² O tabuleiro opcional de 2100 folhas deve ser deixado para o final da configuração.

³ O espaçador tem de ficar abaixo dos tabuleiros de 250 ou 550 folhas e não pode ser utilizado em conjunto com o tabuleiro de 2100 folhas.

⁴ Pode ser utilizada uma base móvel opcional, mas pode utilizar a impressora em segurança sem esta base.

⁵ Esta função pode ser configurada com qualquer opção de saída.

⁶ Não deve ser utilizada uma base móvel opcional ao utilizar a impressora numa secretária.

⁷ Esta função pode ser configurada com as opções B e C de entrada e com qualquer opção de saída.

⁸ Esta função pode ser configurada com qualquer opção de entrada e saída.

Lexmark série MX310, MX410 e CX510x

A impressora com tabuleiros opcionais e suporte de impressora ajustável 35S8502:



A impressora com tabuleiros opcionais e armário rotativo:



Modelos de impressora suportados: MX310dn, MX410de, MX510de, MX511de e MX511dhe

Posicionamento	Tabuleiro opcional de 250 ou 550 folhas		
	1	2	3
Suporte de impressora para secretária ou ajustável	✓		
	✓	✓	
	✓	✓	✓

Notas:

- Apenas pode ser configurado um tabuleiro opcional com os modelos de impressora MX310dn e MX410de.
- Podem ser configurados, no máximo, três tabuleiros opcionais com os modelos de impressora MX510de, MX511de e MX511dhe.

Lexmark série MX610

A impressora com tabuleiros opcionais e suporte de impressora ajustável 35S8502:



A impressora com tabuleiros opcionais e armário rotativo:



Modelos de impressora suportados: MX610de, MX611de e MX611dhe

Posicionamento	Tabuleiro opcional de 250 ou 550 folhas		
	1	2	3
Suporte de impressora para secretária ou ajustável	✓		
	✓	✓	
	✓	✓	✓

Notas:

- Também pode ser configurado um agrafador opcional com os modelos de impressora MX611de e MX611dhe.
- Podem ser configurados, no máximo, três tabuleiros opcionais com os modelos de impressora MX610de, MX611de e MX611dhe.

Lexmark MX710 Series

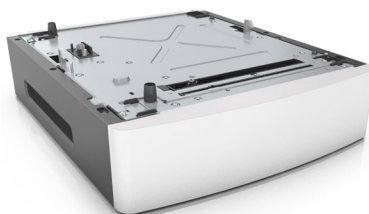
A impressora com tabuleiro opcional e base móvel 40G0855:



A impressora com tabuleiros opcionais e armário rotativo 3073173:



Espaçador 40G0854:



Notas:

- Podem ser configurados, no máximo, quatro tabuleiros com a impressora.
- Utilize sempre uma base móvel quando configurar a impressora para o tabuleiro de 2100 folhas.

Modelos de impressora suportados: MX710 e MX711

Posicionamento	Base móvel	Tabuleiro ou espaçador de 250 folhas ^{1,2}				Tabuleiro ou espaçador de 550 folhas ^{1,2}				Tabuleiro de 2100 folhas ³
		1	2	3	4	1	2	3	4	
Chão	✓	✓	✓	✓	✓					
		✓	✓	✓		✓				
		✓	✓			✓	✓			
						✓	✓	✓		
		✓								✓
							✓			
Secretária ⁴		✓	✓	✓	✓					
		✓	✓	✓		✓				
		✓	✓			✓	✓			
		✓				✓	✓	✓		
						✓	✓	✓	✓	

¹ Os tabuleiros de 250 e 550 folhas podem ser instalados em qualquer ordem.

² O espaçador tem de ficar abaixo dos tabuleiros de 250 ou 550 folhas e não pode ser utilizado em conjunto com o tabuleiro de 2100 folhas.

³ O tabuleiro de 2100 folhas deve ser sempre o tabuleiro mais baixo.

⁴ A base móvel deve estar apoiada no chão.

Lexmark MX810 Series

A impressora com tabuleiro opcional e base móvel padrão:



Notas:

- Podem ser configurados, no máximo, quatro tabuleiros com a impressora.
- Utilize sempre uma base móvel quando configurar a impressora para o tabuleiro de 2100 folhas.

Modelos de impressora suportados: MX810, MX811 e MX812

Posicionamento	Base móvel	Tabuleiro de 550 folhas				Tabuleiro de 2100 folhas*
		1	2	3	4	
Chão	✓					✓
		✓				
		✓	✓			
		✓	✓	✓		
Secretária		✓				
		✓	✓			
		✓	✓	✓		
		✓	✓	✓	✓	

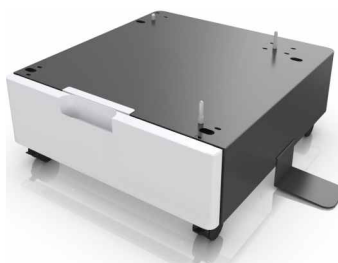
* O tabuleiro de 2100 folhas não pode ser associado a outros tabuleiros e deve ser o tabuleiro mais baixo.

Lexmark MS911 e MX910 series

As impressoras com tabuleiros opcionais e unidade de acabamento:



Armário 26Z0094:



Modelos de impressora suportados: MS911de, MX910de, MX911de e MX912dx

Opções de entrada

Posicionamento	2 x tabuleiro de 500 folhas ²	Tabuleiro de 2500 folhas	Tabuleiro de 3000 folhas ³	Unidade de acabamento com agrafador ^{4,5}	Unidade de acabamento com agrafador e perfurador	Unidade de acabamento de folhetos
Chão	✓					
	✓		✓			
	✓		✓	✓		
	✓		✓		✓	
	✓		✓			✓
	✓			✓		
	✓				✓	
	✓					✓
		✓				
		✓	✓			
		✓	✓	✓		
		✓	✓		✓	
		✓	✓			✓
		✓		✓		
		✓			✓	
		✓				✓

¹ O armário é suportado, mesmo quando não está instalado nenhum outro hardware opcional.

² Os 2 x tabuleiros de 500 folhas não podem ser utilizados com o tabuleiro de 2500 folhas.

³ O tabuleiro de 3000 folhas apenas é suportado se tiver instalado 2 x tabuleiros de 500 ou um tabuleiro de 2500 folhas, ou um armário.

⁴ A unidade de acabamento com agrafador não é suportada se estiver instalada outra unidade de acabamento.

⁵ A unidade de acabamento com agrafador não é suportada na MX912dx.

Posicionamento	2 x tabuleiro de 500 folhas ²	Tabuleiro de 2500 folhas	Tabuleiro de 3000 folhas ³	Unidade de acabamento com agrafador ^{4,5}	Unidade de acabamento com agrafador e perfurador	Unidade de acabamento de folhetos
Armário ¹			✓			
			✓	✓		
			✓		✓	
			✓			✓
				✓		
					✓	
						✓

¹ O armário é suportado, mesmo quando não está instalado nenhum outro hardware opcional.

² Os 2 x tabuleiros de 500 folhas não podem ser utilizados com o tabuleiro de 2500 folhas.

³ O tabuleiro de 3000 folhas apenas é suportado se tiver instalado 2 x tabuleiros de 500 ou um tabuleiro de 2500 folhas, ou um armário.

⁴ A unidade de acabamento com agrafador não é suportada se estiver instalada outra unidade de acabamento.

⁵ A unidade de acabamento com agrafador não é suportada na MX912dxe.

Lexmark C546dtn e X546dtn

As impressoras com tabuleiro opcional e armário rotativo:





Modelos de impressora suportados: C546dtn e X546dtn

Nota: Apenas pode ser configurado um tabuleiro opcional com o número de peça 3051710 com as impressoras.

Lexmark série C730

A impressora com tabuleiros opcionais e base móvel:



Armário rotativo 3052765:



Modelos de impressora suportados: C734 e C736

Posicionamento	Base móvel opcional	Tabuleiro opcional para 550 folhas ou espaçador opcional de 12,19 cm (4,8 pol.)				Tabuleiro opcional para 2000 folhas
		1	2	3	4	
Chão	✓	✓	✓	✓		✓
		✓	✓	✓	✓	
Chão	✓*					✓
		✓	✓	✓		
Armário de secretária ou rotativo		✓	✓	✓		✓
		✓	✓	✓	✓	

* Pode ser utilizada uma base móvel opcional, mas pode utilizar a impressora em segurança sem esta base.

Lexmark série C740

A impressora com tabuleiros opcionais e base móvel:



Armário rotativo 3052765:



Modelos de impressora suportados: C746 e C748

Posicionamento	Base móvel opcional	Tabuleiro opcional para 550 folhas ou espaçador opcional de 12,19 cm (4,8 pol.) ¹				Tabuleiro opcional para 2000 folhas
		1	2	3	4	
Armário de secretária ou rotativo ²		✓	✓	✓		✓
		✓	✓	✓	✓	
Chão	✓	✓	✓	✓		
		✓				✓
Chão	✓ ³	✓				✓
		✓	✓	✓		

¹ O espaçador tem de ficar abaixo dos tabuleiros de 550 folhas e não pode ser utilizado em conjunto com o tabuleiro de 2000 folhas.

² Ao colocar a impressora numa secretária, certifique-se de que a altura da impressora, incluindo as opções, não excede 1,3 m (51,18 pol.).

³ Pode ser utilizada uma base móvel opcional, mas pode utilizar a impressora em segurança sem esta base.

Lexmark C792

Impressora básica:



Lexmark C792 com gavetas adicionais e base com rodas:



Impressora suportada: C792

Posicionamento	Base com rodas opcional	Gavetas de 550 folhas				Gaveta opcional de 2000 folhas	Opção de saída opcional
		1	2	3	4	1	1
Secretária ¹		✓	✓	✓		✓	✓
		✓	✓	✓	✓		✓
Chão	✓	✓	✓	✓			✓
		✓				✓	✓
Chão	✓ ²	✓	✓				✓

Notas:

- ¹ A altura máxima recomendada é 1,3 m (51,18 pol.).
- ² Pode ser utilizado, mas não é obrigatório para o funcionamento seguro

Lexmark C925

Lexmark C925 com gavetas extra:



Lexmark C925 com gavetas extra e suporte de impressora convertido em base móvel 24Z0031:



Suporte de impressora 39V4339:



Impressora compatível: C925

Posicionamento	Suporte de impressora 24Z0031	Suporte de impressora convertido para base móvel 24Z0031	Gavetas opcionais de 550 folhas		
			1	2	3
Secretária			✓		
Chão		✓	✓		
			✓	✓	
			✓	✓	✓
Chão	✓		✓		

Lexmark série C950

Lexmark C950 com módulo de tabuleiro duplo, alimentador de alta capacidade e unidade de acabamento de folhetos:



Módulo opcional de três tabuleiros:



Módulo opcional de um tabuleiro:



Unidade de acabamento opcional:



Modelo de impressora suportado: C950de

Posicionamento	Módulo de um tabuleiro	Módulo de três tabuleiros	Módulo de tabuleiro duplo	Alimentador opcional de alta capacidade	Unidade de acabamento de folhetos opcional	Unidade de acabamento opcional
Chão	✓					
	✓			✓		
	✓				✓	
	✓					✓
	✓			✓	✓	
	✓			✓		✓
		✓				
		✓		✓		
		✓			✓	
		✓				✓
		✓		✓	✓	
		✓		✓		✓
				✓		
				✓	✓	
				✓		✓
				✓	✓	✓
				✓	✓	✓

Lexmark série T650

Lexmark T65x com base móvel 39V3588:



Impressoras compatíveis: T650, T652, T654 e T656

Modelos de impressora	Posicionamento	Tabuleiro opcional para 2000 folhas	Unidade de frente e verso	Tabuleiro opcional para 250 folhas				Tabuleiro opcional para 550 folhas ou espaçador opcional de 13 cm (5,1 pol.)				Base móvel opcional 39V3588
				1	2	3	4	1	2	3	4	
T650, T652, T654, T656	Armário de secretária ou rotativo		Sim ² ou Não ¹	✓	✓	✓	✓					✓
				✓	✓	✓		✓				
				✓	✓			✓	✓			
				✓				✓	✓	✓		
								✓	✓	✓	✓	

¹ A unidade opcional de frente e verso está disponível apenas para a Lexmark T650n.

² As Lexmark T652dn, T654dn e T656 incluem uma unidade de frente e verso de série.

³ Pode ser utilizada uma base móvel opcional, mas pode utilizar a impressora em segurança sem esta base.

Modelos de impressora	Posicionamento	Tabuleiro opcional para 2000 folhas	Unidade de frente e verso	Tabuleiro opcional para 250 folhas				Tabuleiro opcional para 550 folhas ou espaçador opcional de 13 cm (5,1 pol.)				Base móvel opcional 39V3588
				1	2	3	4	1	2	3	4	
T650	Chão		Sim ¹	✓	✓	✓						✓ ³
				✓				✓				
								✓	✓			
			Não ¹	✓	✓	✓	✓					
				✓	✓			✓				
								✓	✓			
T652, T654, T656	Chão		Incluída ¹	✓	✓	✓					✓ ³	
				✓	✓			✓				
								✓	✓			
T650, T652, T654, T656	Chão		Sim ² ou Não ¹	✓	✓	✓	✓					✓
				✓	✓	✓		✓				
				✓	✓			✓	✓			
				✓				✓	✓	✓		
								✓	✓	✓	✓	
				✓	✓	✓						
		✓		✓			✓					
		✓					✓	✓				
		✓					✓	✓	✓			

¹ A unidade opcional de frente e verso está disponível apenas para a Lexmark T650n.
² As Lexmark T652dn, T654dn e T656 incluem uma unidade de frente e verso de série.
³ Pode ser utilizada uma base móvel opcional, mas pode utilizar a impressora em segurança sem esta base.

Lexmark W850 e X860de

A impressora com tabuleiros opcionais, armário 15R0140 e unidade de acabamento



Modelos de impressora suportados: W850 e X860de

Posicionamento	Configuração da impressora	Armário	Tabuleiro padrão de 2 x 500 folhas		Tabuleiro opcional de 2 x 500 ou 850 + 1150 folhas		Tabuleiro opcional de 2000 folhas	Unidade de acabamento
			Tabuleiro 1	Tabuleiro 2	Tabuleiro 3	Tabuleiro 4		
Chão	A		✓	✓				
	B		✓	✓	✓	✓		
	C		✓	✓	✓	✓	✓	
	D	✓	✓	✓				
	E	✓	✓	✓				✓
	F	✓	✓	✓			✓	
	G	✓	✓	✓			✓	✓

Notas:

- O tabuleiro de 850 + 1150 folhas não pode ser utilizado com o tabuleiro de 2000 folhas.
- O tabuleiro opcional de 2 x 500 ou 850 + 1150 folhas não pode ser utilizado com o armário.
- Utilize sempre um armário ao configurar a impressora com a unidade de acabamento.

Lexmark série X650

A impressora com tabuleiros opcionais e base móvel 16M1216:



Armário rotativo 3052765:



Modelos de impressora suportados: X651e, X652e, X654e e X656e

Configuração da impressora	Base móvel opcional	Armário de secretária ou rotativo	Tabuleiro opcional de 250 folhas				Tabuleiro opcional de 500 folhas ou espaçador opcional de 13 cm (5,1 pol.)			Tabuleiro opcional de 2000 folhas
			1	2	3	4	1	2	3	
A	✓		✓	✓	✓	✓				
B	✓		✓	✓	✓		✓			
C	✓		✓	✓			✓	✓		
D	✓						✓	✓	✓	
E	✓		✓							✓
F	✓						✓			✓
G		✓	✓	✓	✓	✓				
H		✓	✓	✓	✓		✓			
I		✓	✓				✓	✓		
J		✓					✓	✓	✓	

Notas:

- O espaçador tem de ficar abaixo dos tabuleiros de 250 ou 500 folhas e não pode ser utilizado em conjunto com o tabuleiro de 2000 folhas.
- O tabuleiro opcional de 2000 folhas tem de ficar no fundo da configuração.
- Ao utilizar a base móvel, tem de ter, pelo menos, um tabuleiro ou espaçador opcionais.

Lexmark X658e



Impressora compatível: Lexmark X658e

As impressoras suportam um máximo de quatro gavetas de 550 folhas. Dado que uma das gavetas de 550 folhas faz parte da unidade base, é possível acrescentar apenas até três gavetas opcionais à configuração da impressora.

Nota: A base móvel é equipamento de série.

Lexmark série X730

A impressora com tabuleiros opcionais e base móvel:





Armário rotativo 3052765

**Modelos de impressora suportados: X734de, X736de e X738de**

Configuração da impressora	Posicionamento		Base móvel opcional	Tabuleiro opcional para 550 folhas ou espaçador opcional de 12,19 cm (4,8 pol.)				Tabuleiro opcional para 2000 folhas
	Armário de secretária ou rotativo	Chão		1	2	3	4	
A	✓			✓	✓	✓	✓	
B	✓			✓	✓	✓		✓
C		✓		✓				
D			✓	✓	✓	✓		✓
E			✓	✓				✓

Notas:

- O espaçador tem de ficar abaixo do tabuleiro de 550 folhas e não pode ser utilizado em conjunto com o tabuleiro de 2000 folhas.
- O tabuleiro opcional de 2000 folhas tem de ficar no fundo da configuração.
- Ao utilizar a base móvel, tem de ter, pelo menos, um tabuleiro ou espaçador opcionais.

Lexmark série X740

A impressora com tabuleiro opcional e base móvel:



Armário rotativo 3052765:



Modelos de impressora suportados: X746 e X748

Posicionamento	Base móvel opcional	Tabuleiro opcional para 550 folhas ou espaçador opcional de 12,19 cm (4,8 pol.) ¹				Tabuleiro opcional para 2000 folhas
		1	2	3	4	
Armário de secretária ou rotativo ²		✓	✓	✓		✓
		✓	✓	✓	✓	
Chão	✓	✓	✓	✓		
						✓
Chão	✓ ³					✓
		✓	✓	✓		

¹ O espaçador tem de ficar abaixo dos tabuleiros de 550 folhas e não pode ser utilizado em conjunto com o tabuleiro de 2000 folhas.

² Ao colocar a impressora numa secretária, certifique-se de que a altura da impressora, incluindo as opções, não excede 1,3 m (51,18 pol.).

³ Pode ser utilizada uma base móvel opcional, mas pode utilizar a impressora em segurança sem esta base.

Lexmark X792

Lexmark X792 com gaveta adicional



Lexmark X792 com gaveta adicional e base com rodas



Impressora suportada: X792

Posicionamento	Base com rodas opcional	Gavetas de 550 folhas				Gaveta opcional de 2000 folhas	Opção de saída opcional
		1	2	3	4	1	1
Secretária ³		✓	✓			✓	✓
		✓	✓	✓	✓		✓

Posicionamento	Base com rodas opcional	Gavetas de 550 folhas				Gaveta opcional de 2000 folhas	Opção de saída opcional
		1	2	3	4	1	1
Chão	√ ¹	√	√	√			√
		√	√	√	√		√ ¹
						√	√
		√				√	√ ¹
Chão	√ ²	√					√
		√	√				√ ¹

Notas:

- ¹ Obrigatório
- ² Pode ser utilizado, mas não é obrigatório para o funcionamento seguro
- ³ A altura máxima recomendada é 1,3 m (51,18 pol.).

Lexmark X925

Lexmark X925 com gavetas extra e suporte de impressora convertido em base móvel 24Z0031:



Suporte de impressora 24Z0031:



Impressora compatível: X925

Posicionamento	Suporte de impressora 24Z0031	Suporte de impressora convertido para base móvel 24Z0031	Gavetas opcionais de 550 folhas		
			1	2	3
Secretária			✓		
Chão		✓	✓		
			✓	✓	
			✓	✓	✓
Chão	✓		✓		

Lexmark série X950

Lexmark X950de com módulo de tabuleiro duplo, alimentador de alta capacidade e unidade de acabamento de folhetos:



Módulo opcional de três tabuleiros:



Módulo opcional de um tabuleiro:



Unidade de acabamento opcional:



Modelo de impressora suportado: X950de

Posicionamento	Módulo de um tabuleiro	Módulo de três tabuleiros	Módulo de tabuleiro duplo	Alimentador opcional de alta capacidade	Unidade de acabamento de folhetos opcional	Unidade de acabamento opcional
Chão	✓					
	✓			✓		
	✓				✓	
	✓					✓
	✓			✓	✓	
	✓			✓		✓
		✓				
		✓		✓		
		✓			✓	
		✓				✓
		✓		✓	✓	
		✓		✓		✓
				✓		
				✓	✓	
				✓		✓
				✓	✓	✓
				✓	✓	✓

Modelos de impressora suportados: X952dte e X954dhe

Posicionamento	Alimentador opcional de alta capacidade	Unidade de acabamento de folhetos opcional	Unidade de acabamento opcional
Chão	✓		
		✓	
			✓
	✓	✓	
	✓		✓

Base móvel 22G0544

Base móvel 22G0544 para Multifuncionais



Multifuncionais compatíveis: X646e, X644e e X642e

Configuração da impressora	Unidade de frente e verso	Gavetas opcionais de 250 folhas				Gavetas opcionais de 500 folhas				Armário opcional de 25 cm (10 pol.)	Gaveta opcional de 2.000 folhas
		1	2	3	4	1	2	3	4		
A	✓	✓	✓	✓	✓						
B	✓	✓	✓	✓		✓					
C	✓	✓	✓			✓	✓				
D	✓	✓				✓	✓	✓			
E	✓					✓	✓	✓	✓		
F	✓	✓	✓							✓	
G	✓					✓	✓			✓	
H	✓	✓								✓	
I	✓	✓									✓
J	✓					✓					✓

- Se for instalada uma unidade opcional de frente e verso, então:
 - A unidade de frente e verso tem de ser instalada directamente abaixo da impressora.
 - Todas as opções de manuseamento do papel têm de ser instaladas abaixo da unidade de frente e verso.
- A gaveta opcional de 2.000 folhas tem de ficar no fundo da pilha de gavetas.
- O armário opcional de 25 cm (10 pol.) tem de ficar no fundo da pilha de gavetas.
- Esta base móvel requer pelo menos uma gaveta de entrada ou o armário opcional de 25 cm (10 pol.).

Base móvel 22G0544 com scanner e prateleira 21J0050



Impressoras compatíveis: T642, T642n, T644 e T644

Scanner compatível: 4600

Configuração da impressora	Opção de multifuncional	Unidade de frente e verso	Gavetas opcionais de 250 folhas				Gavetas opcionais de 500 folhas			Armário opcional de 25 cm (10 pol.)	Gaveta opcional de 2.000 folhas
			1	2	3	4	1	2	3		
A	✓	✓	✓	✓	✓	✓					
B	✓	✓	✓	✓	✓		✓				
C	✓	✓	✓				✓	✓			
D	✓	✓	✓	✓			✓	✓			
E	✓	✓					✓	✓	✓		
F	✓	✓									✓
G	✓	✓					✓			✓	

- Se for instalada uma unidade opcional de frente e verso, então:
 - A unidade de frente e verso tem de ser instalada directamente abaixo da impressora.
 - Todas as opções de manuseamento do papel têm de ser instaladas abaixo da unidade de frente e verso.
- A gaveta opcional de 2.000 folhas tem de ficar no fundo da pilha de gavetas.
- O armário opcional de 25 cm (10 pol.) tem de ficar no fundo da pilha de gavetas.
- Esta base móvel requer pelo menos uma gaveta de entrada ou o armário opcional de 25 cm (10 pol.).

Suporte de impressora 16N1708

Suporte de impressora 16N1708 com ou sem prateleira de scanner 10B1755



Impressoras compatíveis: C760 e C762

Multifuncional compatível: X762e

Scanner compatível: X4500

Configuração da impressora	Opção de multifuncional	Unidade de frente e verso	Gavetas opcionais de 500 folhas		
			1	2	3
A	✓	✓	✓		
B	✓		✓	✓	
C		✓	✓	✓	✓

- Se for instalada uma unidade opcional de frente e verso, então:
 - A unidade de frente e verso tem de ser instalada directamente abaixo da impressora.
 - Todas as opções de manuseamento do papel têm de ser instaladas abaixo da unidade de frente e verso.
 - Uma impressora sem opção de multifuncional também pode suportar uma combinação máxima de uma gaveta opcional de 2000 folhas e uma gaveta opcional de 500 folhas, sem um suporte de impressora).
 - A configuração de uma gaveta opcional de 2.000 folhas e uma unidade de frente e verso requer uma gaveta opcional de 500 folhas.

Suporte de impressora 16N1708 com ou sem prateleira de scanner 21J0055



Impressoras compatíveis: C772 e C782

Multifuncionais compatíveis: X772e e X782e

Scanner compatível: 4600

Configuração da impressora	Opção de multifuncional	Unidade de frente e verso	Gavetas opcionais de 500 folhas		
			1	2	3
A	✓	✓	✓	✓	
B	✓	x	✓	✓	
C	x	✓	✓	✓	✓

- Se for instalada uma unidade opcional de frente e verso, então:
 - A unidade de frente e verso tem de ficar directamente abaixo da impressora em qualquer uma das configurações apresentadas.
 - Todas as opções de manuseamento do papel têm de ser instaladas abaixo da unidade de frente e verso.
- Uma impressora sem opção de multifuncional também pode suportar uma combinação máxima de uma gaveta opcional de 2000 folhas e uma gaveta opcional de 500 folhas, sem um suporte de impressora). A configuração de uma gaveta opcional de 2.000 folhas e uma unidade de frente e verso requer uma gaveta opcional de 500 folhas como primeira opção abaixo da unidade de frente e verso.

Avisos

Aviso de edição

Janeiro de 2015

O parágrafo que se segue não se aplica aos países em que tais disposições não sejam consistentes com as leis locais: A LEXMARK INTERNATIONAL, INC., DISTRIBUI ESTA PUBLICAÇÃO "TAL COMO ESTÁ" SEM GARANTIA DE QUALQUER ESPÉCIE, EXPLÍCITA OU IMPLÍCITA, INCLUINDO, MAS NÃO SE LIMITANDO, ÀS GARANTIAS IMPLÍCITAS DE COMERCIALIZAÇÃO OU ADEQUAÇÃO A UM DETERMINADO FIM. Alguns estados não permitem a renúncia de garantias explícitas ou implícitas em determinadas transacções, pelo que esta declaração poderá não se aplicar ao seu caso.

Esta publicação poderá incluir imprecisões técnicas ou erros tipográficos. São efectuadas alterações periódicas às informações constantes no presente documento; estas alterações serão incorporadas nas edições posterior. Poderão ser efectuadas melhorias ou alterações em qualquer altura aos produtos ou programas aqui descritos.

As referências nesta publicação a produtos, programas ou serviços não significam que o respectivo fabricante tenciona torná-los disponíveis em todos os países nos quais está representado. Qualquer referência a um produto, programa ou serviço não se destina a estipular ou a sugerir que só pode ser utilizado esse produto, programa ou serviço. Em alternativa, poderá ser utilizado qualquer programa, serviço ou produto com funcionalidade equivalente que não infrinja quaisquer direitos de propriedade intelectual existentes. A avaliação e a verificação do funcionamento deste equipamento em conjunto com outros produtos, programas ou serviços, excepto os expressamente designados pelo fabricante, são da responsabilidade do utilizador.

Para obter suporte técnico da Lexmark, visite <http://support.lexmark.com>.

Para obter informações sobre consumíveis e transferências, visite www.lexmark.com.

© 2015 Lexmark International, Inc.

Todos os direitos reservados.

Marcas comerciais

Lexmark e Lexmark com o símbolo do losango são marcas comerciais da Lexmark International, Inc., registadas nos Estados Unidos e/ou noutros países.

Todas as outras marcas comerciais são propriedade dos respectivos proprietários.

GOVERNMENT END USERS

The Software Program and any related documentation are "Commercial Items," as that term is defined in 48 C.F.R. 2.101, "Computer Software" and "Commercial Computer Software Documentation," as such terms are used in 48 C.F.R. 12.212 or 48 C.F.R. 227.7202, as applicable. Consistent with 48 C.F.R. 12.212 or 48 C.F.R. 227.7202-1 through 227.7207-4, as applicable, the Commercial Computer Software and Commercial Software Documentation are licensed to the U.S. Government end users (a) only as Commercial Items and (b) with only those rights as are granted to all other end users pursuant to the terms and conditions herein.

Índice remissivo

Números

10B1755, número de peça 44
16M1210, número de peça 34
16M1216, número de peça 32
16N1708, número de peça 44
21J0050, número de peça 43
21J0055, número de peça 44
22G0544, número de peça 42
base móvel com scanner 43
24Z0031, número de peça 24, 38
3051710, número de peça 19
3052765, número de
peça 20, 21, 32, 34, 36
3073173, número de
peça 4, 5, 7, 12, 13
35S8502, número de
peça 4, 5, 12, 13
39V3588, número de peça 29
40G0854, número de peça 7
40G0855, número de peça 7

A

armário rotativo
número de peça 3052765 32, 34
número de peça
3073173 4, 5, 12, 13
número de
peça 3052765 20, 21, 36
número de peça 3073173 7
avisos 46

B

base móvel
número de peça 16M1210 34
número de peça 16M1216 32
número de peça 22G0544 42, 43
número de peça 39V3588 29
número de peça 40G0855 7

C

configuração
opções 7

E

espaço
número de peça 40G0854 7

I

impressora
Lexmark C546dtn 19
Lexmark C730 Série 20
Lexmark C740 Série 21
Lexmark C760 44
Lexmark C762 44
Lexmark C772 44
Lexmark C792 22
Lexmark C925 24
Lexmark CS310 Série 4
Lexmark CS410 Série 4
Lexmark CS510 Série 4
Lexmark CX310 Série 5
Lexmark CX410 Série 5
Lexmark CX510 Série 5
Lexmark MX310 Série 12
Lexmark MX410 Série 12
Lexmark MX510 Série 12
Lexmark série MS710 e MS810 7
Lexmark série MX610 13
Lexmark X546dtn 19
Lexmark X650 Série 32
Lexmark X658e 34
Lexmark X730 Série 34
Lexmark X762e 44
Lexmark X772e 44
Lexmark X782e 44
Lexmark X792 37
Lexmark X925 38
Lexmark X950 Série 39
impressoras
Lexmark C782 44

L

Lexmark C546dtn 19
Lexmark C730 Série 20
Lexmark C740 Série 21
Lexmark C760 44
Lexmark C762 44
Lexmark C772 44
Lexmark C782 44
Lexmark C792 22
Lexmark C925 24
Lexmark C950 Série 26
Lexmark série MS710 e MS810 7
Lexmark série T650 29
Lexmark X546dtn 19

Lexmark X650 Série 32
Lexmark X658e 34
Lexmark X730 Série 34
Lexmark X740 Série 36
Lexmark X762e 44
Lexmark X772e 44
Lexmark X782e 44
Lexmark X792 37
Lexmark X925 38
Lexmark X950 Série 39

O

opções
configuração 7

P

prateleira de scanner
número de peça 10B1755 44
número de peça 21J0050 43
número de peça 21J0055 44

S

suporte de impressora
número de peça 16N1708 44
número de peça
35S8502 4, 5, 12, 13
número de peça 24Z0031 24, 38

T

tabuleiro opcional
número de peça 3051710 19