

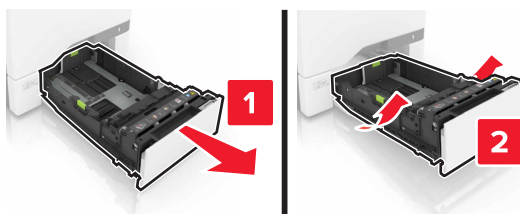
# Pokyny k médiím

## Vkládání do zásobníků

**⚠ VÝSTRAHA—NEBEZPEČÍ ÚRAZU:** Chcete-li snížit riziko nestability zařízení, vkládejte papír do jednotlivých zásobníků samostatně. Všechny ostatní zásobníky udržujte zavřené až do chvíle, kdy je budete potřebovat.

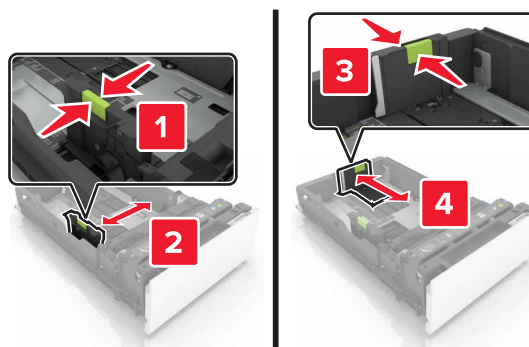
**1** Vyjměte zásobník.

**Poznámka:** Aby nedošlo k zaseknutí papíru, nevyjímejte zásobník v průběhu tisku úlohy, nebo když se na domovské obrazovce zobrazuje hlášení **Zaneprázdněna**.

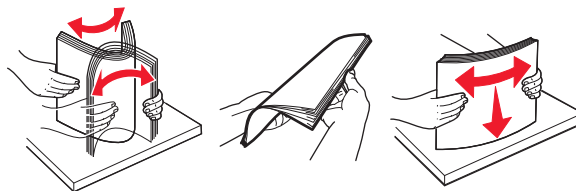


**2** Přesuňte vodící lišty v zásobníku tak, aby odpovídaly vloženému papíru.

**Poznámka:** K nastavení vodících lišt použijte ukazatele na spodní straně zásobníku.



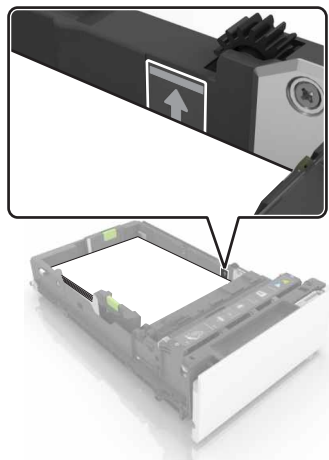
**3** Papír před vložením ohněte, promněte a vyrovnejte hrany.



**4** Vložte stoh papíru potiskovanou stranou nahoru.

**Poznámky:**

- Nezasouvejte papír do zásobníku.
- Ujistěte se, že papír nepřesahuje značku maximálního množství papíru na okraji zásobníku papíru. Přeplnění může způsobit uvíznutí papíru.



**5** Vložte zásobník.

**6** Na ovládacím panelu nastavte formát a typ papíru odpovídající papíru vloženému do zásobníku.

## Nastavení formátu a typu speciálních médií

Zásobníky automaticky rozpoznají formát obyčejného papíru. U speciálních médií, jako jsou štítky, tvrdý papír nebo obálky, postupujte následovně:

**1** Na domovské obrazovce přejděte na:

**Nastavení > Papír > Konfigurace zásobníků >** vyberte zásobník

**2** Nakonfigurujte formát a typ speciálních médií.

## Skladování papíru

Dodržujte následující pravidla pro skladování papíru, abyste zabránili uvíznutí papíru a nerovnoměrné kvalitě tisku:

- Skladujte papír v prostředí s teplotou 21 °C a relativní vlhkostí 40 %. Většina výrobců štítků doporučuje tisknout při teplotě od 18 do 24 °C a relativní vlhkosti vzduchu mezi 40 a 60 %.
- Papír skladujte v krabicích a spíše na paletě nebo na polici.
- Jednotlivá balení skladujte položená na rovném povrchu.
- Na jednotlivá balení papíru nic nepokládejte.
- Papír vyndávejte z krabice nebo z obalu až tehdy, když ho budete vkládat do tiskárny. Papír uložený v krabici a v obalu zůstane čistý, suchý a rovný.