

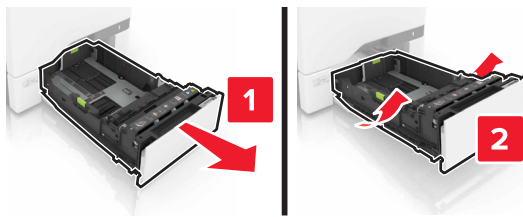
# Guida supporti

## Caricamento dei vassoi

**⚠ ATTENZIONE – PERICOLO DI LESIONI:** per ridurre il rischio di instabilità dell'apparecchiatura, caricare ogni vassoio separatamente. Tenere tutti i vassoi chiusi quando necessario.

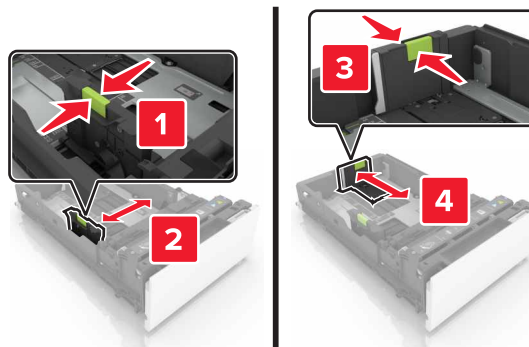
**1** Rimuovere il vassoio.

**Nota:** Per evitare inceppamenti, non rimuovere il vassoio durante la stampa o quando nella schermata iniziale viene visualizzato il messaggio **Occupata**.

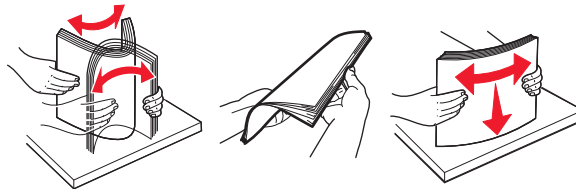


**2** Spostare le guide del vassoio nella posizione appropriata per la carta caricata.

**Nota:** utilizzare gli indicatori nella parte inferiore del vassoio per posizionare le guide.



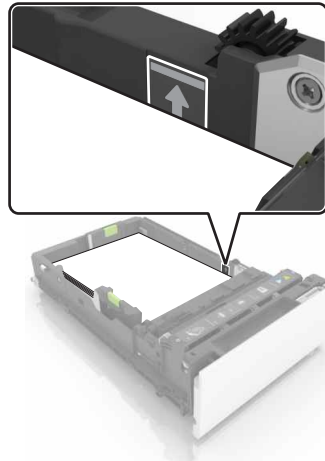
**3** Flettere, aprire a ventaglio e allineare la carta prima di caricarla.



**4** Caricare la risma di carta con il lato di stampa rivolto verso l'alto.

**Note:**

- Non far scivolare la carta nel vassoio.
- Accertarsi che la carta non superi l'indicatore massimo di caricamento sul bordo del vassoio. Il caricamento eccessivo del vassoio può causare inceppamenti.



**5** Inserire il vassoio.

**6** Nel pannello di controllo, impostare il formato e il tipo di carta in base alla carta caricata nel vassoio.

## Impostazione del formato e del tipo dei supporti speciali

I vassoi rilevano automaticamente il formato della carta normale. Per i supporti speciali come le etichette, i cartoncini o le buste, procedere come segue:

**1** Dalla schermata iniziale, selezionare:

**Impostazioni > Carta > Configurazione vassoio > selezionare un vassoio**

**2** Configurare il formato e il tipo dei supporti speciali.

## Conservazione della carta

Le seguenti istruzioni per la conservazione della carta consentono di evitare eventuali inceppamenti e di mantenere la qualità di stampa a un livello elevato:

- Conservare la carta in un ambiente con temperatura di 21°C (70°F) e con umidità relativa del 40%. La maggior parte dei produttori di etichette consiglia di stampare in un ambiente con temperatura compresa tra 18 e 24°C (tra 65 e 75°F) e con umidità relativa compresa tra il 40 e il 60%.
- Conservare la carta nelle apposite confezioni, su uno scaffale o un ripiano.
- Conservare le singole confezioni su una superficie piana.
- Non poggiare nulla sopra le confezioni della carta.
- Rimuovere la carta dalla scatola o dalla confezione solo quando è il momento di caricarla nella stampante. La scatola e la confezione consentono di mantenere la carta pulita, asciutta e piatta.