

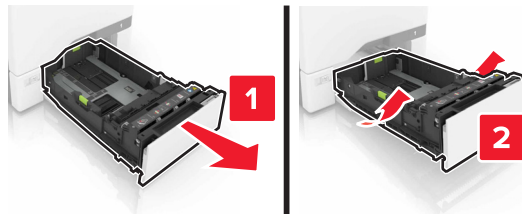
Руководство по материалам для печати

Загрузка бумаги в лотки

⚠ ВНИМАНИЕ-ВОЗМОЖНОСТЬ ТРАВМЫ: Для уменьшения риска нестабильной работы оборудования загружайте каждый лоток отдельно. Остальные лотки держите закрытыми до тех пор, пока они не понадобятся.

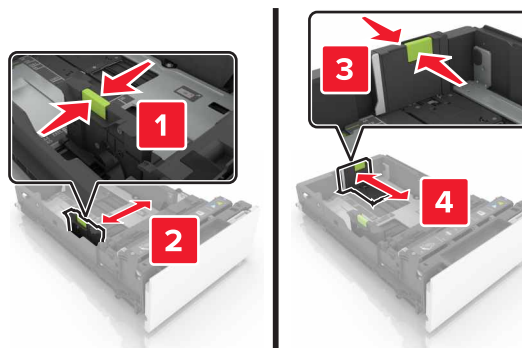
1 Отсоедините лоток.

Примечание. Чтобы исключить замятие бумаги, не извлекайте лотки во время выполнения задания печати, а также во время отображения на дисплее сообщения **Занят**.

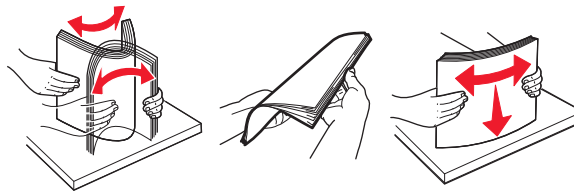


2 Отрегулируйте положение направляющих для бумаги в лотке в соответствии с форматом загруженной бумаги.

Примечание. Метки форматов на днище лотка упрощают настройку направляющих.



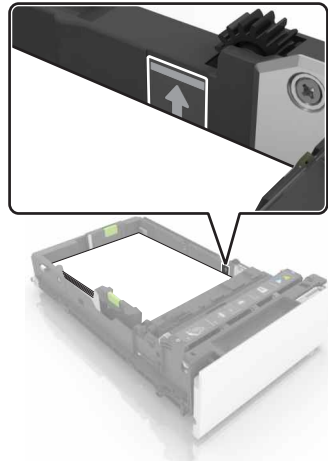
3 Перед загрузкой изогните стопку несколько раз в разные стороны и выровняйте края бумаги.



4 Загрузите стопку бумаги лицевой стороной вверх.

Примечания.

- Не прилагайте усилия при загрузке бумаги в лоток.
- Убедитесь, что уровень бумаги не превышает индикаторы максимальной загрузки, указанные на крае лотка для бумаги. Переполнение лотка может вызывать замятия бумаги.



- 5 Вставьте лоток.
- 6 На панели управления задайте тип и формат бумаги, загруженной в лоток.

Задание формата и типа специальной бумаги

Лотки автоматически определяют формат обычной бумаги. При использовании специальной бумаги (этикетки, карточки или конверты) выполните следующие действия.

- 1 На начальном экране выберите:
Параметры > Бумага > Конфигурация лотков > выберите лоток
- 2 Задание формата и типа специальной бумаги

Хранение бумаги

Во избежание замятий и неравномерного качества печати придерживайтесь приведенных ниже рекомендаций по хранению бумаги.

- Храните бумагу при температуре 21 °C (70 °F) и относительной влажности 40 %. Как правило, изготовители этикеток рекомендуют выполнять печать при температуре в диапазоне от 18 до 24 °C (65—75 °F) и относительной влажности от 40 до 60 %.
- Храните бумагу в картонных коробках на стеллажах или полках.
- Отдельные стопки храните на горизонтальной поверхности.
- Не кладите на стопки бумаги посторонние предметы.
- Доставайте бумагу из картонных коробок или заводских упаковок непосредственно перед загрузкой в принтер. Картонные коробки и заводские упаковки помогают сохранить бумагу чистой, сухой и гладкой.