

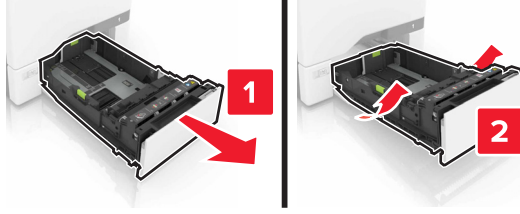
Ortam Kılavuzu

Tepsilere kağıt yükleme

⚠ DİKKAT—YARALANMA TEHLİKESİ: Donanımın arızalanma riskini azaltmak için her tepsiyi ayrı ayrı yükleyin. Diğer tüm tepsileri kullanılmadıkları sürece kapalı tutun.

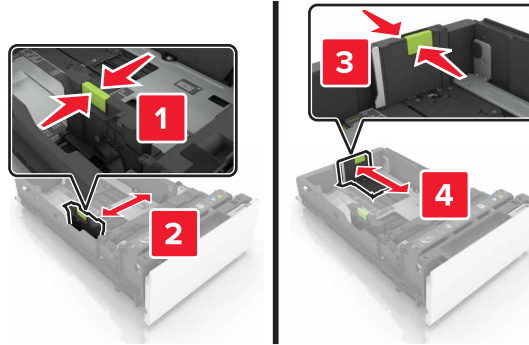
1 Tepsiyi çıkarın.

Not: Sıkışmayı önlemek için, tepsiyi bir iş yazdırılırken veya ana ekranda **Meşgul** mesajı varken çıkarmayın.

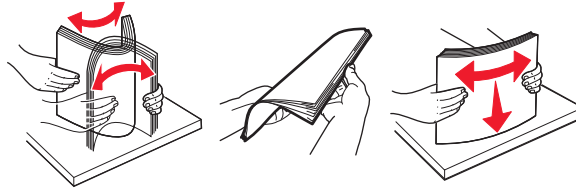


2 Tepsideki kağıt kılavuzlarını yüklediğiniz kağıt için doğru konuma kaydırın.

Not: Kılavuzların konumunu ayarlamaya ilgili yardım için tepsinin altındaki göstergeleri kullanın.



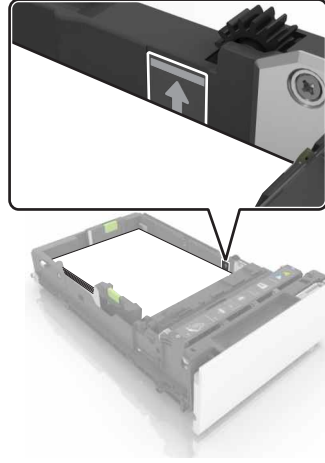
3 Kağıt kenarlarını yüklemeye önce esnetin, havalandırın ve hizalayın.



4 Kağıt yığını yazdırılacak yüzü yukarı dönük şekilde yükleyin.

Notlar:

- Kağıdı tepsiye kaydırarak yerleştirmeyin.
- Kağıdın, kağıt tepsinin kenarında bulunan maksimum kağıt doldurma göstergesinin aşağısında olduğundan emin olun. Aşırı yükleme kağıt sıkışmalarına neden olabilir.



5 Tepsiyi takın.

6 Kontrol panelinden, tepsideki kağıt boyutu ve türünü yüklenen kağıtla eşleşecek şekilde ayarlayın.

Yazıcı için boyutu ve özel ortam türünü ayarlama

Tepsiler otomatik olarak düz kağıdın boyutunu algılar. Etiket, kart destesi veya zarf gibi özel ortamlar için şunları yapın:

1 Ana ekrandan şuraya gidin:

Ayarlar > Kağıt > Tepsi Yapılandırması > bir tepsi seçin

2 Yazıcı için boyutu ve özel ortam türünü yapılandırın.

Kağıtları saklama

Sıkışmaların ve baskı kalitesi eşitsizliklerini gidermeye katkıda bulunmak için bu kağıt saklama kurallarını uygulayın.

- Kağıtlarınızı 21°C (70°F) sıcaklıkta ve bağıl nemin % 40 olduğu bir ortamda saklayın. Çoğu etiket üreticisi 18 - 24°C (65 - 75°F) arasında bir sıcaklıkta ve bağıl nemi % 40 ile 60 derecesinde bir ortamda yazdırmanızı önermektedir.
- Kağıtlarınızı kartonlarda tutarak, bir palet veya raf üzerinde saklayın.
- Kağıt paketlerini düz bir zeminde saklayın.
- Kağıt paketlerinin üzerine hiçbir şey koymayın.
- Kağıdı yalnızca yazıcıya yüklemeye hazır olduğunuzda kartondan veya paketten çıkarın. Karton ve ambalaj kağıdı temiz, kuru ve düz tutmaya yardımcı olur.