


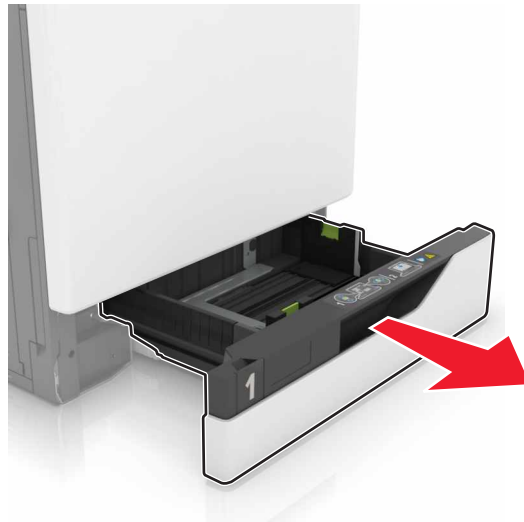
材質指南

載入紙匣組件

 **請當心—有傾倒的危險：**為了降低因設備不穩固可能造成的風險，請個別載入每一個紙匣組件。請讓其他所有紙匣組件保持關閉狀態，等需要使用時再打開。

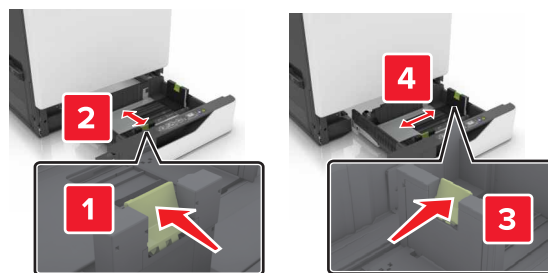
1 請將紙匣組件拉出。

請注意：印表機處於忙碌狀態時，請不要移除送紙組件。

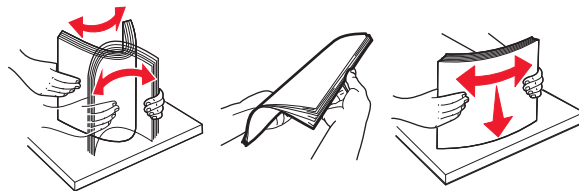


2 調整導引夾，以符合您所載入的紙張尺寸。

請注意：請使用紙匣組件底端的指示標誌，協助您安放導引夾。



3 載入紙張之前，請先彈動紙張、展開成扇狀，並將紙張邊緣對齊。



4 載入紙張時請將列印面朝上。

請注意：

- 若要進行單面列印，載入信頭紙時列印面朝上，信頭應位在紙匣組件左側。

- 若要進行雙面列印，載入信頭紙時列印面朝下，信頭應位在紙匣組件右側。
- 若要進行單面列印工作且需要輸出處理，載入信頭紙時列印面朝上，信頭應位在紙匣組件右側。
- 若要進行雙面列印工作且需要輸出處理，載入信頭紙時列印面朝下，信頭應位在紙匣組件左側。
- 載入預先打孔的紙張時，孔洞應朝向紙匣組件的前端或左側。
- 請不要將紙張滑入紙匣組件。
- 請確認紙疊高度在滿紙上限指示標誌以下。載入過多材質可能會造成夾紙。



5 插入紙匣組件。

如果載入普通紙以外的紙張類型，請設定紙張尺寸和類型，以符合載入紙匣組件中的紙張。

設定特殊材質的尺寸和類型

紙匣組件會自動偵測普通紙的尺寸。若是特殊材質（例如：標籤、卡片或信封），請執行以下各項：

- 1 從主畫面，導覽至：
設定 > 紙張 > 紙匣組件配置 > 選取紙匣組件
- 2 配置特殊材質的尺寸和類型。

存放紙張

請使用這些紙張儲存指引來幫助避免夾紙和不穩定的列印品質：

- 請將紙張存放在溫度為攝氏 21 度（華氏 70 度）、相對溼度為 40% 的環境。大部分的標籤製造商都建議在攝氏 18 度到 24 度（華氏 65 度到 75 度）的溫度範圍及 40% 到 60% 的相對溼度範圍進行列印。
- 請將紙張存放在包裝箱內，並放置在棧板或架子上。
- 請將個別的包裝存放在平坦的表面上。
- 不要在單包紙張上堆置任何物品。
- 請務必在準備將紙張載入印表機時，才從包裝箱或包裝材料中取出紙張。包裝箱或包裝材料可讓紙張保持乾淨、乾燥及平整。