

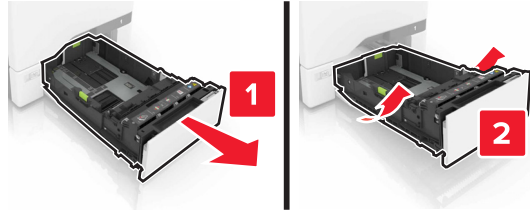
Media Guide (دليل الوسائط)

تحميل الأدرج

⚠ تنبيه - احتمال التعرض للإصابة: لتقليل مخاطر عدم ثبات الجهاز، حمّل كل درج بشكل منفرد. حافظ على إبقاء جميع الأدرج الأخرى مغلقة حتى الحاجة إليها.

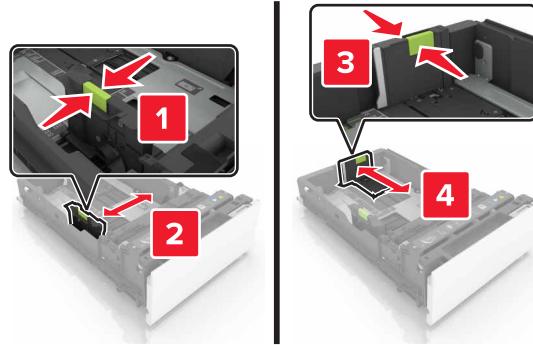
1 قم بإزالة الدرج.

ملاحظة: لتفادي انحشار الورق، تجنب إزالة الدرج أثناء طباعة إحدى المهام أو عند ظهور الحالة **مشغولة** على الشاشة الرئيسية.

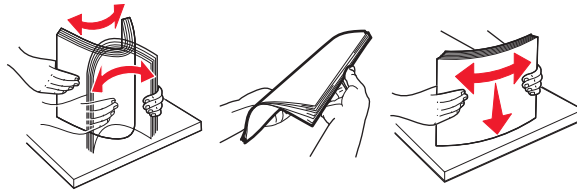


2 حرّك موجّهات الورق الموجودة في الدرج إلى الموضع المناسب للورق الذي تم تحميله.

ملاحظة: استخدم المؤشرات الموجودة على الجزء السفلي من الدرج لتحديد موضع الموجّهات.



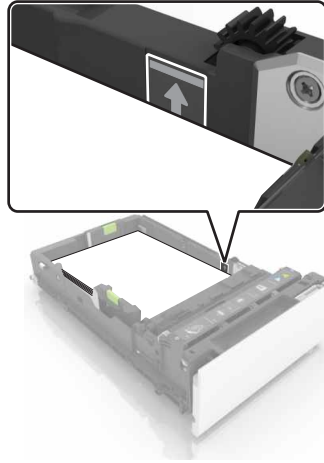
3 قم بثني حواف الورق وتهويتها وتسويتها قبل التحميل.



4 حمّل حزمة الورق بحيث يكون الوجه القابل للطباعة للأعلى.

ملاحظات:

- لا تحرك الورق داخل الدرج.
- تأكد من أن الورق لم يتجاوز مؤشر الحد الأقصى لتعبئة الورق الموجود على حافة درج الورق. قد يتسبب التحميل الزائد في انحشار الورق.



5 قم بإدخال الدرج.

6 من لوحة التحكم، عيّن حجم الورق ونوعه لي مطابقا الورق الذي تم تحميله في الدرج.

تعيين الحجم ونوع الوسائط الخاصة

تكتشف الأدرج تلقائيًا نوع الورق العادي. بالنسبة للوسائط الخاصة مثل الملصقات أو البطاقات أو الأطراف، اتبع ما يلي:

1 من الشاشة الرئيسية، انتقل إلى:

إعدادات < الورق < تهيئة الدرج < تحديد درج

2 قم بتهيئة الحجم ونوع الوسائط الخاصة.

تخزين الورق

استخدم توجيهات تخزين الورق تلك للمساعدة في تجنب حالات انحشار الورق وجودة الطباعة غير المتساوية:

- خزّن الورق في درجة حرارة تبلغ 21 درجة مئوية (70 درجة فهرنهايت) ورطوبة نسبية تبلغ 40%. توصي الغالبية العظمى من الجهات المصنعة للملصقات بالطباعة في درجة حرارة تتراوح من 18 إلى 24 درجة مئوية (من 65 إلى 75 درجة فهرنهايت) برطوبة نسبية تتراوح بين 40 و60%.
- خزّن الورق في علب كرتونية، على منصة نقالة أو رف.
- خزّن العبوات الفردية على سطح مستوٍ.
- لا تُخزّن أي شيء فوق عبوات الورق الفردية.
- أخرج الورق من العبوة الكرتونية أو الغلاف فقط عندما تكون جاهزًا لتحميله في الطابعة. حيث تساعد العبوة الكرتونية أو الغلاف في الحفاظ على الورق نظيفًا، وجافًا، ومستويًا.