

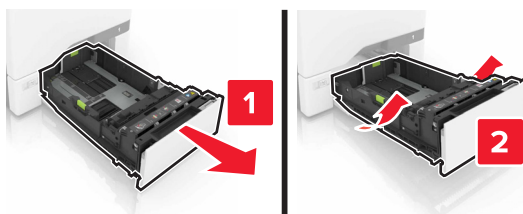
Média-útmutató

Tálcák betöltése

⚠ VIGYÁZAT! SÉRÜLÉSVESZÉLY: A berendezés stabilitásvesztésének elkerülése érdekében minden egyes tálcába külön-külön töltsse be a papírt. A többi tálcát tartsa csukva, amíg szüksége nincs rájuk.

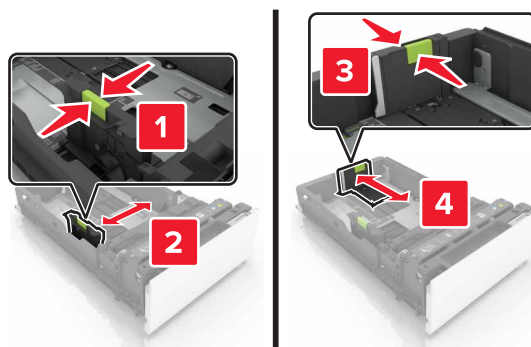
1 Vegye ki a tálcát.

Megjegyzés: A papírelakadás elkerülése érdekében ne vegye ki a tálcákat, amíg nyomtatás zajlik, vagy amíg a **Foglalt** felirat látszik a kezdőképernyőn.

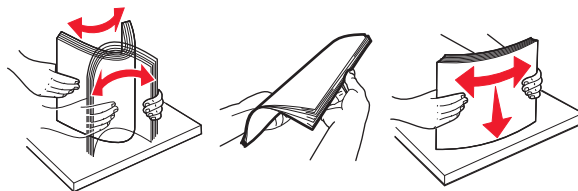


2 Állítsa a tálcában lévő papírvezetőket a betöltött papírnak megfelelő pozícióba.

Megjegyzés: Használja a tálca alján lévő mutatókat a vezető beállításához.



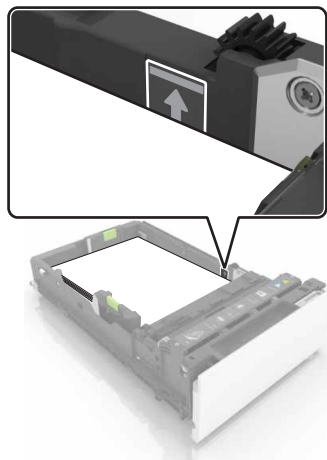
3 Mielőtt behelyezné a papírt, hajlítsa meg, pörgesse át, és igazítsa össze a köteget.



4 Töltsse be a papírköteget a nyomtatandó oldallal felfelé.

Megjegyzések:

- Ne csúsztassa a papírt a tálcába.
- Ügyeljen, hogy a papírköteg felső lapja a papírtálca oldalán található maximális feltöltési jel alatt legyen. A tálca túltöltése papírelakadást okozhat.



5 Helyezze vissza a tálcát.

6 Állítsa be a tálcába betöltött papírnak megfelelő papírméretet és papírtípust a kezelőpanelről.

Speciális hordozó méretének és típusának megadása

A tálcák automatikusan érzékelik a normál papír méretét. Speciális hordozó, például címke, kártya vagy boríték alkalmazása esetén tegye a következőket:

1 Lépjen a kezdőképernyőről a következő elemhez:

Beállítások > Papír > Tálca beállításai > válasszon egy tálcát.

2 Állítsa be a speciális hordozó méretét és típusát.

A papír tárolása

A papírelakadás és a nem egyenletes nyomtatási minőség elkerüléséhez kövesse a papírtárolásról szóló útmutató előírásait.

- A papírt 21 °C (70 °F) hőmérsékleten, 40%-os relatív páratartalom mellett tárolja. A legtöbb címkegyártó 18–24 °C (65–75 °F) közötti hőmérsékleten és 40–60%-os relatív páratartalom mellett ajánlja a nyomtatást.
- A papírt kartondobozban, raklapon vagy polcon tárolja.
- Az önálló csomagokat sima felületen tárolja.
- Ne helyezzen semmit az önálló papírcsomagok tetejére.
- A papírt csak akkor vegye ki a kartonból vagy a csomagolásból, amikor a nyomtatóba tölti. A karton és a csomagolás segít, hogy a papír tiszta, száraz és sima maradjon.