

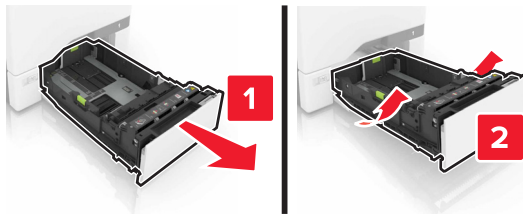
介质指南

加载进纸匣

⚠ 当心—可能的伤害： 为了减少设备不稳定的风险，请分别加载每一个进纸匣。在需要加载之前，保持所有其他的进纸匣为关闭状态。

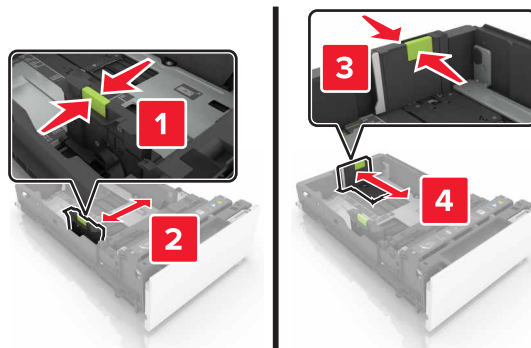
1 移除进纸匣。

注意： 为避免卡纸，当正在打印作业或主屏幕上出现忙时，不要移除进纸匣。

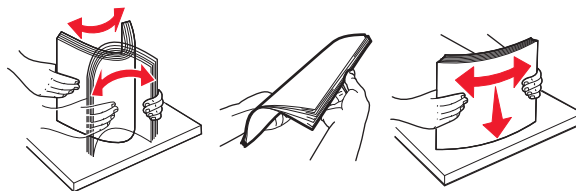


2 将进纸匣中的纸张导片移动到与加载的纸张相符的正确位置上。

注意： 请使用进纸匣底部的指示线来放置导片。



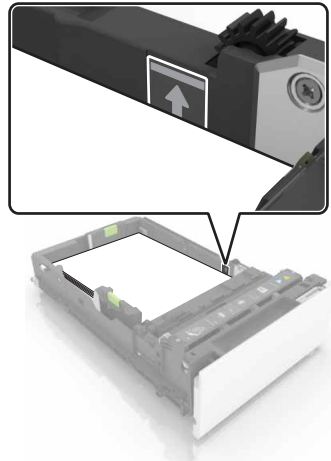
3 请在加载之前，弯曲、扇形展开并对齐纸张边缘。



4 加载纸张，让可打印面朝上。

注意：

- 不要将纸张滑入进纸匣中。
- 确认纸张低于进纸匣边缘上的最大纸张加载指示线。过量加载可能造成卡纸。



- 5 插入进纸匣。
- 6 从控制面板，设置纸张尺寸和类型以匹配进纸匣中加载的纸张。

设置特殊介质的尺寸和类型

进纸匣会自动检测普通纸张的尺寸。对于像标签、卡片纸或信封这类的特殊介质，请执行下列操作：

- 1 从主屏幕，导览至：
设置 > 纸张 > 进纸匣配置 > 选择一个进纸匣
- 2 配置特殊介质的尺寸和类型。

保存纸张

请使用下列纸张存储指南来帮助避免卡纸和打印质量不稳定：

- 请将纸张保存在温度为 21°C (70°F)，相对湿度为 40% 的环境中。大多数标签制造商建议在温度为 18 - 24°C (65 - 75°F)，相对湿度在 40 至 60% 之间的环境中打印。
- 将纸张放在纸箱中，平板或支架上保存。
- 存储时，将单独包装的纸张放在平面上。
- 不要在单独包装的纸张上放置任何物品。
- 只有当您准备将纸张加载到打印机中时，才将纸张从纸箱或包装中取出。纸箱和包装有助于保持纸张清洁、干燥和平整。