

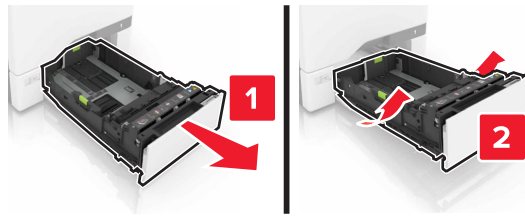
# 材質指南

## 載入紙匣組件

**⚠ 請當心—有潛在傷害的危險：**為了降低因設備不穩固可能造成的風險，請個別載入每一個紙匣組件。請讓其他所有紙匣組件保持關閉狀態，等需要使用时再打開。

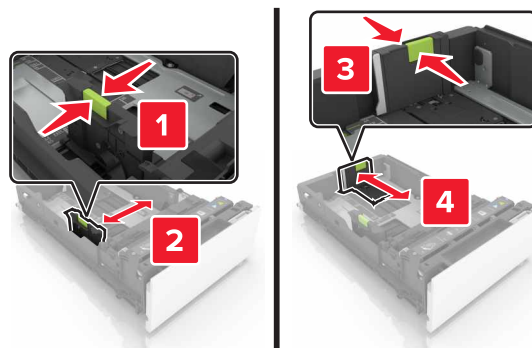
### 1 移除紙匣組件。

**請注意：**若要避免夾紙，當工作在列印時，或當主畫面上出現**忙碌狀態**時，請勿取出紙匣組件。

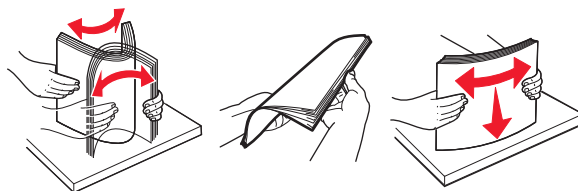


### 2 配合載入的紙張，將紙匣組件內的紙張導引夾移到正確的位置。

**請注意：**請使用紙匣組件底端的指示標誌，協助您安放導引夾。



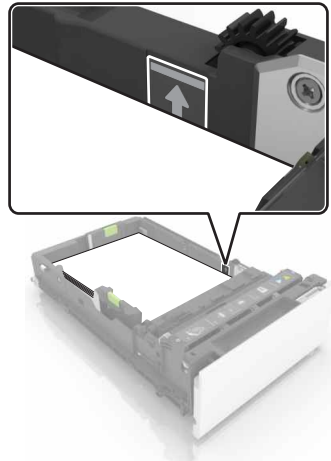
### 3 載入紙張之前，請先彈動紙張、展開成扇狀，並將紙張邊緣對齊。



### 4 載入紙疊，讓列印面朝上。

**請注意：**

- 請不要將紙張滑入紙匣組件。
- 請確認紙張應低於紙匣組件內緣上的滿紙上限指示標誌。載入過多材質可能會造成夾紙。



- 5 插入紙匣組件。
- 6 從控制面板，設定紙張尺寸和類型，以符合載入紙匣組件中的紙張。

## 設定特殊材質的尺寸和類型

紙匣組件會自動偵測普通紙的尺寸。若是特殊材質（例如：標籤、卡片或信封），請執行以下各項：

- 1 從主畫面，導覽至：  
設定 > 紙張 > 紙匣組件配置 > 選取紙匣組件
- 2 配置特殊材質的尺寸和類型。

## 存放紙張

請使用這些紙張儲存指引來幫助避免夾紙和不穩定的列印品質：

- 請將紙張存放在溫度為攝氏 21 度（華氏 70 度）、相對溼度為 40% 的環境。大部分的標籤製造商都建議在攝氏 18 度到 24 度（華氏 65 度到 75 度）的溫度範圍及 40% 到 60% 的相對溼度範圍進行列印。
- 請將紙張存放在包裝箱內，並放置在棧板或架子上。
- 請將個別的包裝存放在平坦的表面上。
- 不要在單包紙張上堆置任何物品。
- 請務必在準備將紙張載入印表機時，才從包裝箱或包裝材料中取出紙張。包裝箱或包裝材料可讓紙張保持乾淨、乾燥及平整。