

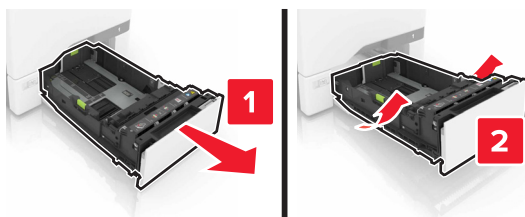
Guía de papel

Carga de bandejas

⚠ PRECAUCIÓN: POSIBLES DAÑOS PERSONALES: Para reducir el riesgo de inestabilidad del equipo, cargue cada bandeja por separado. Mantenga todas las bandejas cerradas hasta que los necesite.

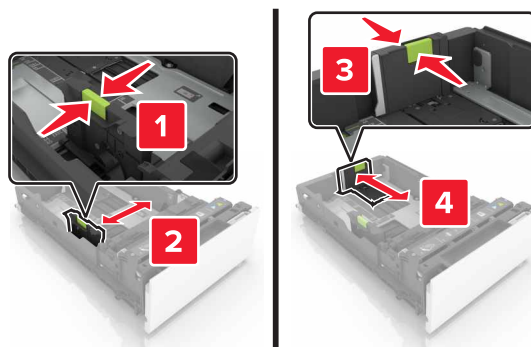
1 Extraiga la bandeja.

Nota: Para evitar atascos, no extraiga la bandeja mientras se esté imprimiendo un trabajo o mientras aparezca **Ocupada** aparece en la pantalla de inicio.

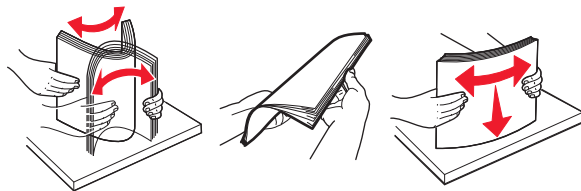


2 Desplace las guías de papel de la bandeja a la posición adecuada para el papel cargado.

Nota: Utilice los indicadores de la parte inferior de la bandeja como ayuda para la colocación de las guías.



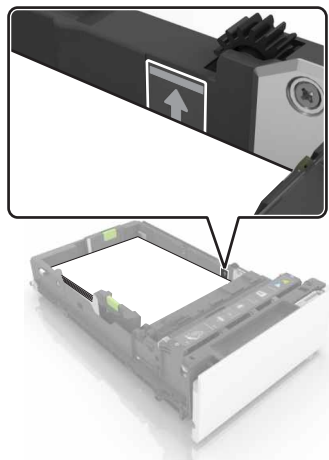
3 Flexione, airee y alise los bordes del papel antes de cargarlo.



4 Cargue la pila de papel con la cara de impresión hacia arriba.

Notas:

- No deslice el papel en la bandeja.
- Asegúrese de que el papel queda por debajo del indicador de capacidad máxima de papel que se encuentra en el borde de la bandeja de papel. Si sobrepasa el límite, se pueden producir atascos de papel.



5 Introduzca la bandeja.

6 En el panel de control, defina el tipo y tamaño del papel para que coincidan con el papel cargado en la bandeja.

Ajuste el tamaño y el tipo de papel especial.

Las bandejas detectan automáticamente el tamaño de papel normal. Para el papel especial, como etiquetas, cartulinas o sobres, siga estos pasos:

1 En la pantalla de inicio, navegue hasta:

Valores > Papel > Configuración bandeja > seleccione una bandeja

2 Ajuste el tamaño y el tipo de papel especial.

Almacenamiento del papel

Utilice estas instrucciones de almacenamiento del papel para evitar los atascos y la calidad de impresión desigual:

- Almacene el papel con una temperatura de 21 °C (70 °F) y una humedad relativa del 40%. La mayoría de fabricantes de etiquetas recomiendan imprimir dentro de un intervalo de temperaturas entre 18 y 24 °C (de 65 a 75 °F) con una humedad relativa entre el 40 y el 60%.
- Almacene el papel en cajas, preferiblemente en una plataforma o estantería.
- Almacene paquetes individuales en una superficie plana.
- No coloque nada sobre los paquetes individuales de papel.
- Saque el papel de la caja de cartón o del embalaje solo cuando esté preparado para cargarlos en la impresora. La caja de cartón o el embalaje ayudan a mantener el papel limpio, seco y sin arrugas.