

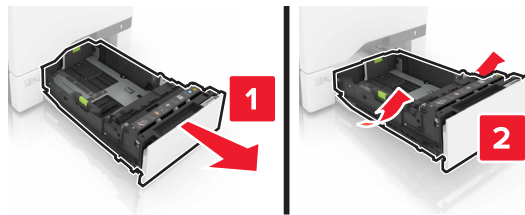
用紙ガイド

用紙をトレイにセットする

⚠ 危険！ケガの恐れあり： 本機が不安定にならないように、用紙トレイは個別にセットしてください。その他のすべてのトレイは必要になるまで閉じた状態にしてください。

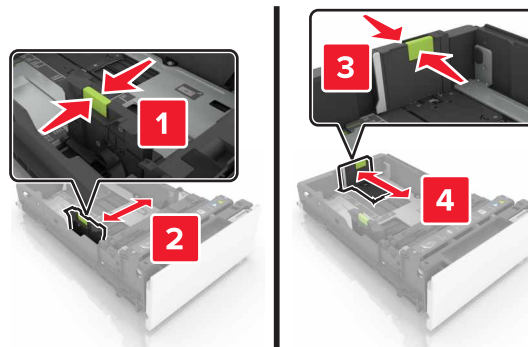
1 トレイを取り外します。

メモ：紙づまりを防止するために、ジョブを印刷中であるか、ホーム画面に[**Busy(ビジー)**]と表示されている場合は、トレイを取り外さないでください。

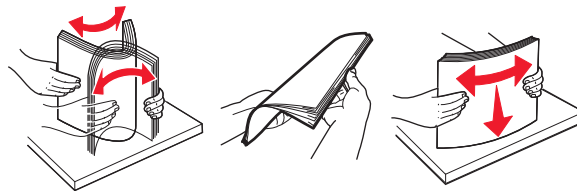


2 トレイの用紙ガイドを、セットされている用紙のサイズに合う正しい位置に移動します。

メモ：トレイの下部にあるインジケータで、ガイドの位置合わせをします。



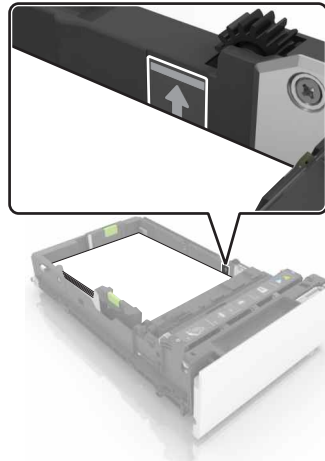
3 ほぐしたり、パラパラめくったり、用紙の端を揃えたりしてから用紙をセットします。



4 印刷面を上にして、用紙の束をセットします。

メモ：

- 用紙をトレイに滑り込ませないでください。
- 用紙が、用紙トレイの端にある給紙上限マークを超えないようにしてください。用紙の枚数が多すぎると、紙づまりを起こすことがあります。



- 5 トレイを挿入します。
- 6 トレイにセットされた用紙と一致するように、操作パネルから用紙のサイズと種類を設定します。

特殊用紙のサイズと種類を設定する

トレイは、普通紙のサイズを自動的に検出します。ラベルや厚紙/カード用紙、封筒など特殊用紙の場合は、以下を実行します。

- 1 ホーム画面から、次のメニューを選択します。
[設定] > [用紙] > [カセット構成] > トレイを選択
- 2 特殊用紙のサイズと種類を設定します。

用紙の保管

紙づまりを防いで印刷品質を安定させるため、用紙の保管に関する以下のガイドラインに従ってください。

- 温度 21°C (70°F)、相対湿度 40% の場所に用紙を保管してください。ほとんどのラベルメーカーは、温度が 18 ~ 24°C (65 ~ 75°F) で、相対湿度が 40 ~ 60% で印刷することを推奨しています。
- 用紙をダンボール箱に入れ、台の上か棚などで保管してください。
- 梱包された用紙を平らな場所に保管してください。
- 梱包された用紙の上には何も置かないでください。
- プリンタにセットする準備ができたときにのみ、用紙をダンボール箱または包装から取り出します。ダンボール箱と包装は、用紙を清潔で乾燥した平らな状態にしておくのに役立ちます。