

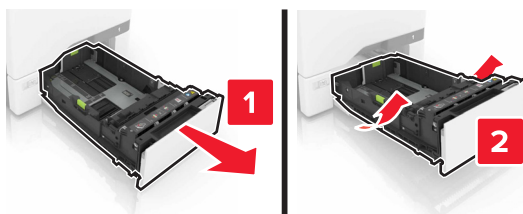
Nośniki

Ładowanie zasobników

⚠ UWAGA — NIEBEZPIECZEŃSTWO USZKODZENIA CIAŁA: Aby zmniejszyć ryzyko niestabilności sprzętu, każdy zasobnik należy ładować oddzielnie. Dopóki nie będą potrzebne, wszystkie pozostałe zasobniki powinny być zamknięte.

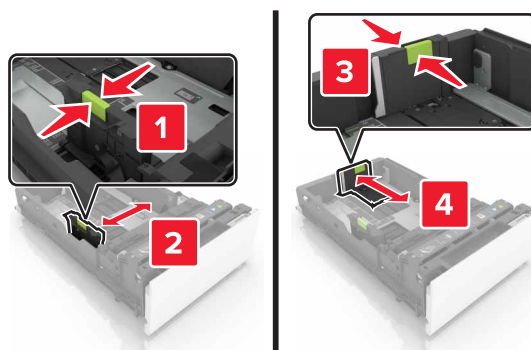
1 Zdejmij zasobnik.

Uwaga: Aby uniknąć zacięcia papieru, nie należy wyjmować zasobnika w trakcie drukowania zadania, lub gdy na ekranie głównym widoczny jest komunikat **Zajęta**.

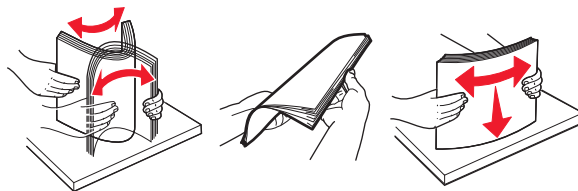


2 Ustaw prowadnice papieru w zasobniku na papier zgodnie z rozmiarem ładowanego papieru.

Uwaga: Należy skorzystać z oznaczeń znajdujących się na dnie zasobnika.



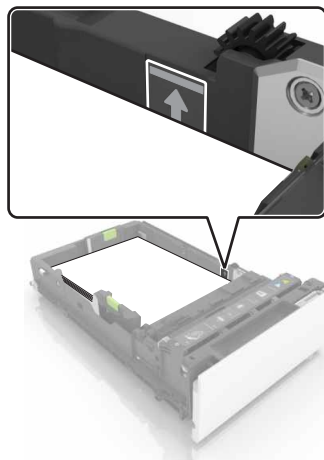
3 Przed załadowaniem papier należy wygiąć, przekartkować i wyrównać.



4 Załaduj stos papieru stroną do zadrukowania skierowaną w górę.

Uwagi:

- Nie należy wsuwać papieru do zasobnika.
- Upewnij się, że stos papieru nie przekracza wskaźnika maksymalnego wypełnienia papierem na krawędzi zasobnika papieru. Umieszczenie zbyt dużej liczby arkuszy może spowodować zacięcia papieru.



- 5 Włóż zasobnik.
- 6 W panelu sterowania drukarki wybierz ustawienia typu i rozmiaru papieru odpowiadające papierowi załadowanemu do zasobnika.

Ustawianie rozmiaru i typu nośnika specjalnego

Zasobniki automatycznie wykrywają rozmiar papieru zwykłego. W przypadku nośników specjalnych, takich jak etykiety, karty i koperty, wykonaj poniższe czynności:

- 1 Z ekranu głównego przejdź do opcji:
Ustawienia > Papier > Konfiguracja zasobn. > i wybierz zasobnik.
- 2 Ustaw rozmiar i typu nośnika specjalnego.

Przechowywanie papieru

Aby uniknąć problemów z zacięciami papieru i nierówną jakością wydruku, należy zastosować się do poniższych wskazówek:

- Papier należy przechowywać w miejscu o temperaturze 21°C i wilgotności względnej 40%. Większość producentów etykiet zaleca drukowanie w temperaturze 18–24°C i wilgotności względnej 40–60%.
- Papier należy przechowywać w kartonach, a te umieszczać na paletach lub półkach.
- Pojedyncze paczki papieru należy przechowywać na płaskiej powierzchni.
- Na pojedynczych paczkach papieru nie należy umieszczać żadnych przedmiotów.
- Papier należy wyjmować z kartonu lub opakowania tylko bezpośrednio przed załadowaniem do drukarki. Dzięki przechowywaniu w kartonie i opakowaniu papier pozostaje czysty, suchy i płaski.