

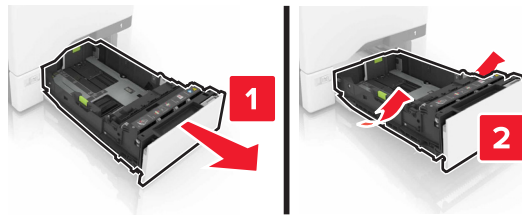
Ghid media

Încărcarea tăvilor

⚠ ATENȚIONARE—RISC DE RĂNIRE: Pentru a reduce riscul de instabilitate a echipamentului, încărcați separat fiecare tavă. Păstrați închise toate celelalte tăvi, până când este necesar să le deschideți.

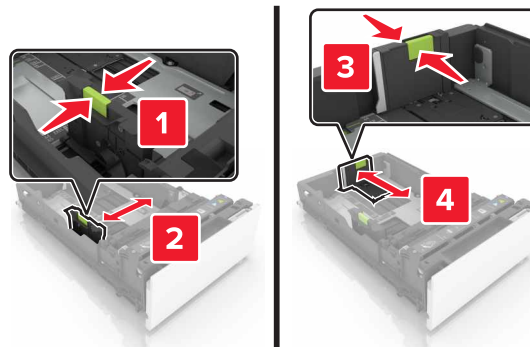
1 Scoateți tava.

Notă: Pentru a evita blocajele, nu scoateți tava când o lucrare de imprimare se află în curs de desfășurare sau când mesajul **Busy (Ocupat)** apare pe ecranul de început.

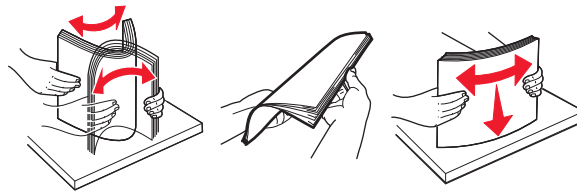


2 Deplasați ghidajele pentru hârtie din tavă în poziția corectă pentru hârtia încărcată.

Notă: Utilizați indicatorii din partea de jos a tăvii pentru a poziționa ghidajele.



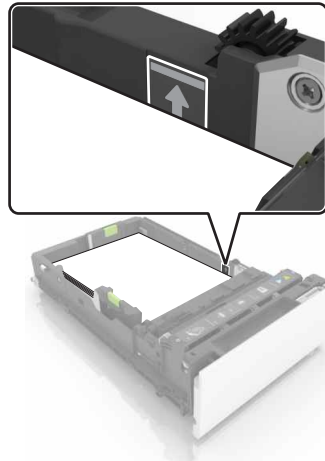
3 Îndoțiți, răsfirați și aliniați marginile hârtiei înainte de a o încărca.



4 Încărcați teancul de hârtie cu fața imprimabilă îndreptată în sus.

Note:

- Nu glisați hârtia în tavă.
- Asigurați-vă că nivelul hârtiei este sub indicatorul maxim de încărcare de la marginea tăvii de hârtie. Umplerea excesivă poate genera blocaje de hârtie.



- 5 Introduceți tava.
- 6 Din panoul de control, setați dimensiunea și tipul hârtiei pentru a corespunde cu hârtia încărcată în tavă.

Setarea dimensiunii și tipului suporturilor speciale

Tăvile detectează automat dimensiunea hârtiei simple. Pentru suporturile speciale, cum ar fi etichetele, cartonul sau plicurile, efectuați următoarele:

- 1 Din ecranul de început, navigați la:
Settings (Setări) > Paper (Hârtie) > Tray Configuration (Configurație tavă) > selectați o tavă
- 2 Configurați dimensiunea și tipul suporturilor speciale.

Depozitarea hârtiei

Utilizați aceste indicații pentru depozitarea hârtiei, pentru a preveni crearea blocajelor și obținerea unei calități inegale la tipărire:

- Depozitați hârtia în locuri cu temperaturi de 21 °C (70 °F) și umiditatea relativă de 40%. Majoritatea producătorilor recomandă imprimarea la temperaturi cuprinse între 18 și 24 °C (65 și 75 °F) cu umiditatea relativă cuprinsă între 40 și 60%.
- Depozitați hârtia în cutii de carton, pe un palet sau pe un raft.
- Depozitați topuri individuale pe o suprafață plană.
- Nu depozitați alte obiecte deasupra topurilor individuale de hârtie.
- Scoateți hârtia din carton sau din ambalaj numai când sunteți pregătit să o încărcați în imprimantă. Cartonul sau ambalajul vă ajută să păstrați hârtia curată, uscată și dreaptă.