

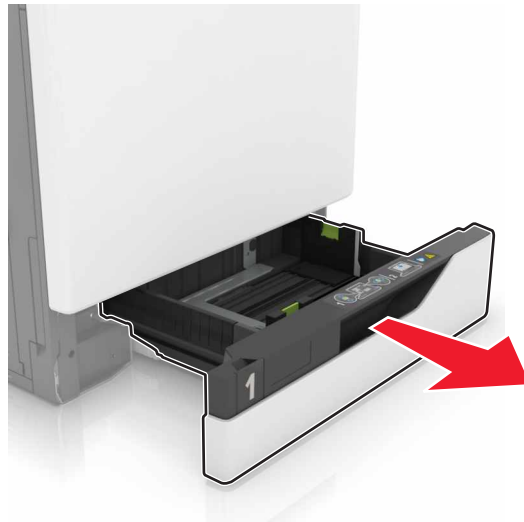
Guía de papel

Carga de bandejas

⚠ PRECAUCIÓN: PELIGRO POR ELEMENTOS PUNZANTES Para reducir el riesgo de inestabilidad del equipo, cargue cada bandeja por separado. Mantenga todas las bandejas cerradas hasta que los necesite.

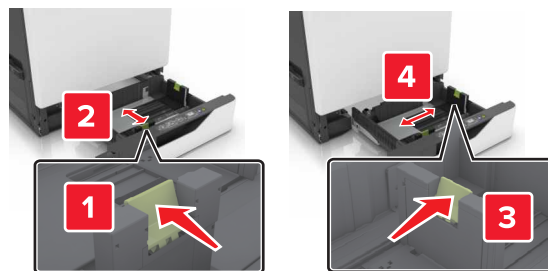
1 Extraiga la bandeja.

Nota: No extraiga las bandejas mientras la impresora esté ocupada.

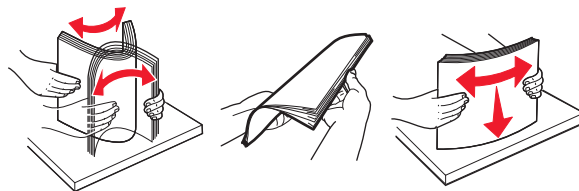


2 Ajuste las guías para que coincidan con el tamaño del papel que va a cargar.

Nota: Utilice los indicadores de la parte inferior de la bandeja como ayuda para la colocación de las guías.



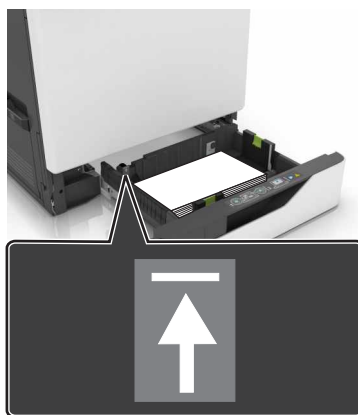
3 Flexione, airee y alise los bordes del papel antes de cargarlo.



4 Cargue el papel con la cara de impresión hacia arriba.

Notas:

- Para imprimir a una cara, cargue la cabecera hacia arriba, con el encabezamiento en el lado izquierdo de la bandeja.
- Para imprimir a dos caras, cargue la cabecera hacia abajo, con el encabezamiento en el lado derecho de la bandeja.
- Para imprimir a una cara trabajos que requieran finalización, cargue la cabecera hacia arriba, con el encabezamiento en el lado derecho de la bandeja.
- Para imprimir a dos caras trabajos que requieran finalización, cargue la cabecera hacia abajo, con el encabezamiento en el lado izquierdo de la bandeja.
- Cargue el papel preperforado con los orificios hacia la parte frontal o el lado izquierdo de la bandeja.
- No deslice el papel en la bandeja.
- Asegúrese de que la altura de la pila no exceda el indicador de capacidad máxima de papel. Si sobrepasa el límite, se pueden producir atascos de papel.

**5** Introduzca la bandeja.

Si va a cargar un tipo de papel que no sea normal, defina el tipo y tamaño del papel para que coincidan con el papel cargado en la bandeja.

Ajuste el tamaño y el tipo de papel especial.

Las bandejas detectan automáticamente el tamaño de papel normal. Para el papel especial, como etiquetas, cartulinas o sobres, siga estos pasos:

1 En la pantalla de inicio, navegue hasta:

Valores > Papel > Configuración bandeja > seleccione una bandeja

2 Ajuste el tamaño y el tipo de papel especial.**Almacenamiento del papel**

Utilice estas instrucciones de almacenamiento del papel para evitar los atascos y la calidad de impresión desigual:

- Almacene el papel con una temperatura de 21 °C (70 °F) y una humedad relativa del 40%. La mayoría de fabricantes de etiquetas recomiendan imprimir dentro de un intervalo de temperaturas entre 18 y 24 °C (de 65 a 75 °F) con una humedad relativa entre el 40 y el 60%.
- Almacene el papel en cajas, preferiblemente en una plataforma o estantería.
- Almacene paquetes individuales en una superficie plana.

- No coloque nada sobre los paquetes individuales de papel.
- Saque el papel de la caja de cartón o del embalaje solo cuando esté preparado para cargarlos en la impresora. La caja de cartón o el embalaje ayudan a mantener el papel limpio, seco y sin arrugas.