

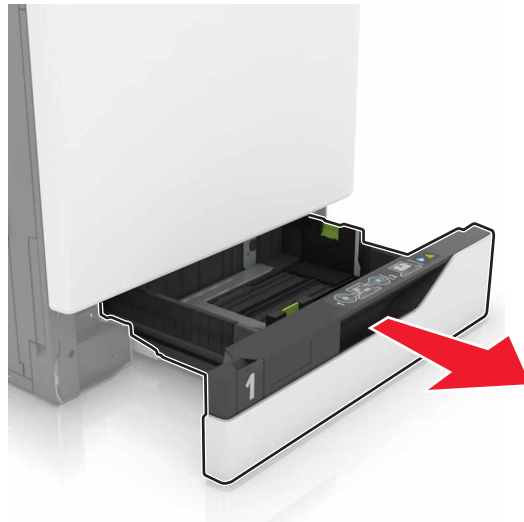
Utskriftsmateriale

Legge i skuffer

⚠ FORSIKTIG – VELTEFARE: Fyll papir i hver papirskuff separat for å redusere risikoen for at utstyret kan velte. La de andre skuffene være lukket til de må åpnes.

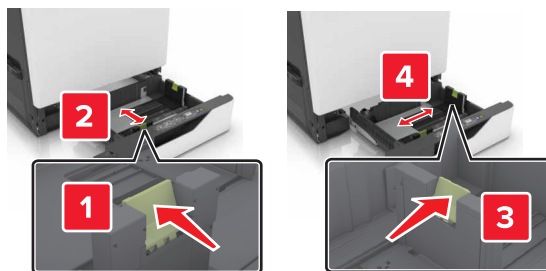
1 Dra ut skuffen.

Merk: Ikke ta ut skuffene mens skriveren er i bruk.

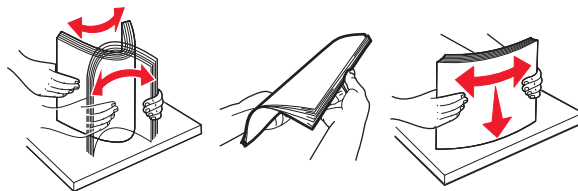


2 Juster førerne slik at de samsvarer med størrelsen på papiret du legger i.

Merk: Bruk indikatorene nederst i skuffen til å plassere førerne riktig.



3 Bøy, luft og juster papirkantene før du legger det i.



4 Legg i papiret med utskriftssiden opp.

Merk:

- Legg papir med brevhode med brevhodet opp og mot venstre side av skuffen for énsidig utskrift.

- Legg papir med brevhode med brevhodet ned og mot høyre side av skuffen for tosidig utskrift.
- Legg papir med brevhode med brevhodet opp og mot høyre side av skuffen for énsidige utskriftsjobber som krever etterbehandling.
- Legg papir med brevhode med brevhodet ned og mot venstre side av skuffen for tosidige utskriftsjobber som krever etterbehandling.
- Legg i ferdighullet papir med hullene mot forsiden eller mot venstre side av skuffen.
- Ikke skyv papir inn i skuffen.
- Kontroller at papirbunken ikke er høyere enn kapasitetsmerket. For mye papir kan føre til papirstopp.



5 Sett inn skuffen.

Hvis du legger i en annen papirtype enn vanlig, må du angi papirstørrelsen og -typen slik at de samsvarer med papiret som ligger i skuffen.

Angi størrelse og type spesialpapir

Skuffene registrerer automatisk størrelsen til vanlig papir. Gjør følgende for spesialpapir, som etiketter, kartong eller konvolutter:

1 Velg følgende på startsidene:

Innstillinger > Papir > Skuffkonfigurasjon > velg en skuff

2 Angi størrelse og type spesialpapir.

Oppbevare papir

Følg disse retningslinjene for oppbevaring av papir for å unngå papirstopp og ujevn utskriftskvalitet:

- Oppbevar papir et sted der temperaturen er 21 °C og den relative luftfuktigheten er 40 %. De fleste etikettprodusenter anbefaler at utskrift foregår et sted der temperaturen ligger mellom 18 til 24 °C med en relativ luftfuktighet mellom 40 og 60 %.
- Oppbevar papir i esker på paller eller i hyller.
- Oppbevar enkeltpakker på en flat overflate.
- Ikke sett noe oppå enkeltpakkene med papir.
- Ta ikke papiret ut av esken eller innpakningen før du er klar til å legge det i skriveren. Esken og innpakningen bidrar til å holde papiret rent, tørt og flatt.