


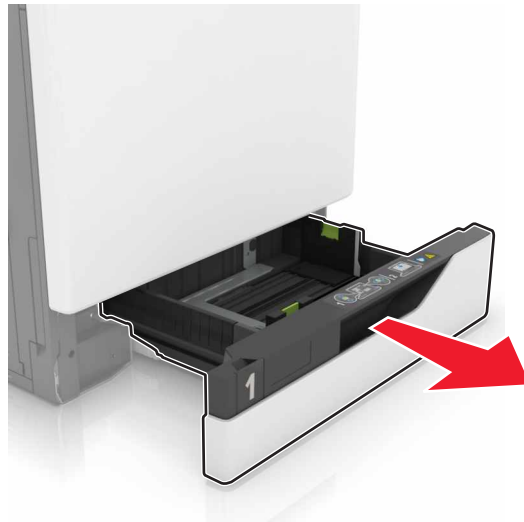
매체 설명서

용지함에 넣기

 **주의—넘어질 위험 있음:** 장비가 안정적으로 작동하도록 하려면 각 용지함을 개별적으로 넣으십시오. 필요하지 않으면 모든 용지함을 닫아 두십시오.

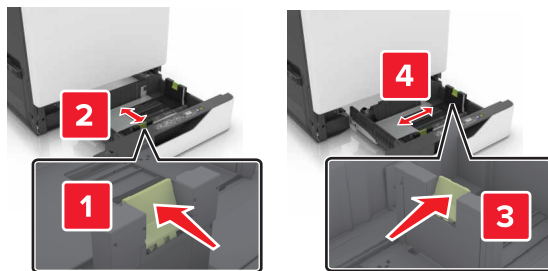
1 용지함을 당겨서 뺍니다.

참고: 프린터를 사용 중인 경우 급지대를 제거하지 마십시오.

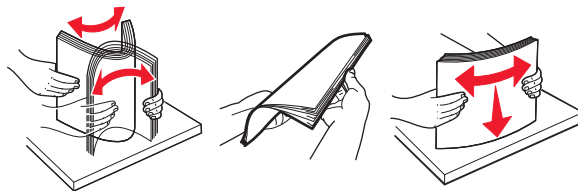


2 공급할 용지 크기와 일치하도록 가이드를 조정합니다.

참고: 용지함 바닥에 있는 표시기를 사용하여 가이드의 위치를 조절합니다.



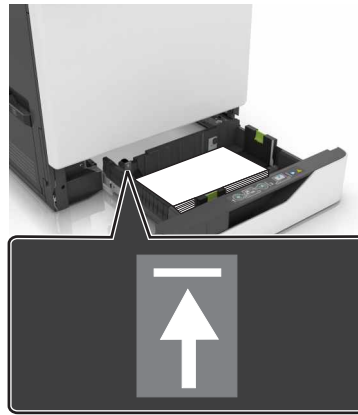
3 용지를 넣기 전에 앞뒤로 살짝 구부렸다가 파라락 넘겨 용지가 서로 붙지 않도록 하고 고르게 정돈하십시오.



4 인쇄면이 위로 오도록 용지를 넣습니다.

참고:

- 단면 인쇄 시에는 **Letterhead**의 머리글 인쇄면이 급지대 왼쪽에 오도록 한 상태에서 인쇄면이 위로 향하게 하여 넣습니다.
- 양면 인쇄 시에는 **Letterhead**의 머리글이 급지대 오른쪽에 오도록 한 상태에서 인쇄면을 아래로 향하게 하여 넣습니다.
- 마무리를 필요로 하는 단면 인쇄 시에는 **Letterhead**의 머리글 인쇄면이 급지대 오른쪽에 오도록 한 상태에서 인쇄면이 위로 향하게 하여 넣습니다.
- 마무리를 필요로 하는 양면 인쇄 시에는 **Letterhead**의 머리글이 급지대 왼쪽에 오도록 한 상태에서 인쇄면이 아래로 향하게 하여 넣습니다.
- 사전 천공 용지는 구멍이 용지함 전면을 향하게 또는 용지함 왼쪽에 오도록 해서 넣습니다.
- 용지를 용지함에 밀어 넣지 마십시오.
- 용지가 최대 용지 채움 표시 아래에 있는지 확인합니다. 용지를 너무 많이 넣으면 용지 걸림이 발생할 수 있습니다.



5 용지함을 삽입합니다.

일반 용지가 아닌 다른 종류의 용지를 넣을 경우 용지함에 넣은 용지에 맞는 용지 크기 및 종류를 설정합니다.

특수 용지의 크기 및 종류 설정

용지함에서는 일반 용지 크기가 자동으로 감지됩니다. 레이블 용지, 카드 스톡 또는 봉투와 같은 특수 용지는 다음을 수행합니다.

1 기본 화면에서 다음으로 이동합니다.

설정 > 용지 > 용지함 구성 > 용지함 선택

2 특수 용지의 크기 및 종류를 구성합니다.

용지 보관

용지 보관 설명서를 참조하면 용지 걸림 및 불균등한 인쇄 품질을 예방할 수 있습니다.

- 온도 21°C(70°F), 상대 습도 40%인 환경에 용지를 보관하십시오. 대부분의 라벨용지 제조업체는 온도 18 ~ 24°C(65 ~ 75°F), 상대 습도 40 ~ 60%에서 인쇄할 것을 권장합니다.
- 용지가 담긴 상자를 팔레트나 선반 위에 보관하십시오.
- 개별 포장은 평평한 곳에 보관하십시오.

- 개별 용지 포장 위에는 아무 것도 올려놓지 마십시오.
- 용지를 프린터에 넣어서 사용할 준비가 된 경우에만 상자 또는 포장에서 용지를 꺼내십시오. 상자 및 포장재는 용지를 깨끗하고, 건조하고, 평평한 상태로 유지하는 데 도움이 됩니다.