

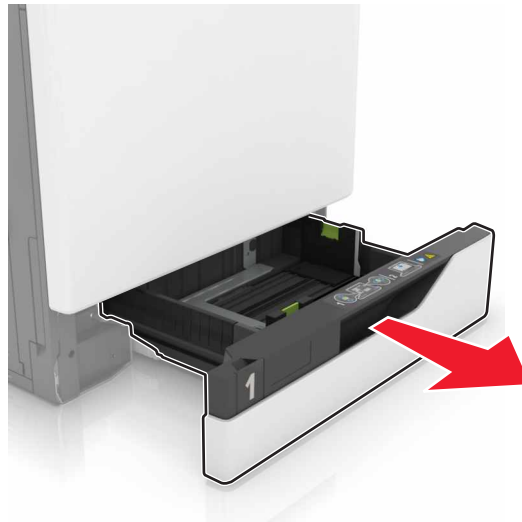
Príručka pre médiá

Vkladanie do zásobníkov

⚠ VÝSTRAHA-RIZIKO PREKLOPENIA: Ak chcete znížiť riziko nestability zariadenia, do každého zásobníka vkladajte papier samostatne. Všetky ostatné zásobníky nechajte zatvorené dovtedy, kým ich nepotrebujete.

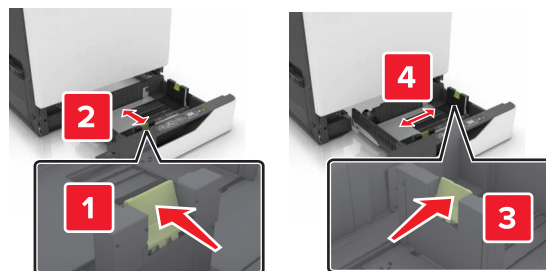
1 Vytiahnite zásobník.

Poznámka: Zásobníky nevyberajte, keď tlačiareň pracuje.

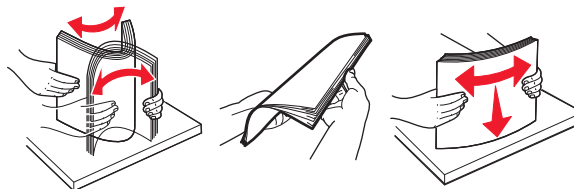


2 Upravte vodiace lišty tak, aby zodpovedali veľkosti vkladaneho papiera.

Poznámka: Vodiace lišty umiestňujte podľa indikátorov naspodku zásobníka.



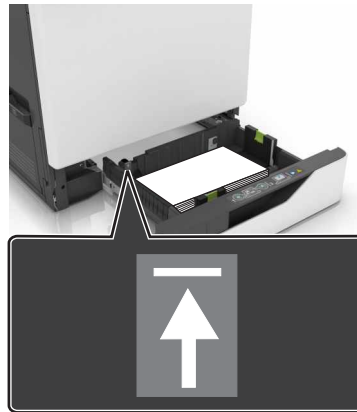
3 Pred vložením papiera ohnite, rozdeľte a zarovnajte jeho okraje.



4 Papier vložte tak, aby strana, na ktorú sa tlačí, smerovala nahor.

Poznámky:

- V prípade jednostrannej tlače vložte hlavičkový papier lícovou stranou nahor tak, aby bola hlavička na ľavej strane zásobníka.
- V prípade obojstrannej tlače vložte hlavičkový papier lícovou stranou nadol tak, aby bola hlavička na pravej strane zásobníka.
- V prípade jednostranných tlačových úloh, ktoré vyžadujú dokončenie, vložte hlavičkový papier lícovou stranou nahor tak, aby bola hlavička na pravej strane zásobníka.
- V prípade obojstranných tlačových úloh, ktoré vyžadujú dokončenie, vložte hlavičkový papier lícovou stranou nadol tak, aby bola hlavička na ľavej strane zásobníka.
- Vopred predierovaný papier vložte tak, aby dierky smerovali k prednej alebo ľavej strane zásobníka.
- Papier do zásobníka nezasúvajte.
- Uistite sa, že výška stohu nepresahuje označenie maximálnej kapacity papiera. Preplnenie môže spôsobiť zaseknutie papiera.

**5 Vložte zásobník.**

Ak vkladáte iný papier ako obyčajný, nastavte veľkosť a typ papiera tak, aby zodpovedali papieru vloženému v zásobníku.

Nastavenie veľkosti a typu špeciálnych médií

Zásobníky automaticky rozpoznajú veľkosť obyčajného papiera. Pri špeciálnych médiách, ako sú napr. štítky, kartónový papier a obálky, postupujte nasledovne:

- 1 Na domovskej stránke prejdite na:
Nastavenia > Papier > Konfigurácia zásobníka > vyberte zásobník
- 2 Nakonfigurujte veľkosť a typ špeciálnych médií.

Skladovanie papiera

Použite tento postup skladovania papiera a predídte tak zaseknutiam a nerovnomernej kvalite tlače:

- Papier skladujte na miestach s teplotou 21 °C (70 °F) a relatívnou vlhkosťou 40 %. Väčšina značkových výrobcov odporúča tlačiť v priestoroch s teplotou v rozmedzí 18 – 24 °C (65 – 75 °F) a s relatívnou vlhkosťou v rozmedzí 40 až 60 %.
- Papier skladujte v škatuliach, na palete alebo na polici.
- Jednotlivé balíky skladujete na rovnom povrchu.

- Na jednotlivé balíky papiera nič neodkladajte.
- Papier vyberajte zo škatule alebo obalu, až keď ho chcete vložiť do tlačiarne. Škatuľa a obal udržiavajú papier čistý, suchý a vyrovnaný.