

Stručná příručka

Tisk

Tisk z počítače

Poznámka: U štítků, tvrdého papíru a obálek nastavte před vytisknutím dokumentu formát a typ papíru.


- 1 V dokumentu, který se chystáte vytisknout, otevřete dialogové okno Tisk.
- 2 V případě potřeby upravte nastavení.
- 3 Vytiskněte dokument.

Tisk pomocí mobilního zařízení

Tisk z mobilního zařízení pomocí Mopria Print Service

Mopria® Print Service je služba pro mobilní tisk z mobilních zařízení se systémem Android™ verze 5.0 nebo novější. Umožňuje vám odesílat tisk přímo do tiskáren certifikovaných pro technologii Mopria.

Poznámka: Nezapomeňte si z obchodu Google Play™ stáhnout aplikaci Mopria Print Service a aktivovat ji v mobilním zařízení.

- 1 Z mobilního zařízení se systémem Android spusťte kompatibilní aplikaci nebo vyberte dokument ze správce souborů.
- 2 Klepněte na tlačítko  > **Tisk**.
- 3 Vyberte tiskárnu a poté dle potřeby upravte nastavení.

- 4 Klepněte na .

Tisk z mobilního zařízení pomocí AirPrint

Funkce softwaru AirPrint je služba pro mobilní tisk, která umožňuje odesílat tisk přímo ze zařízení Apple do tiskáren certifikovaných pro technologii AirPrint.

Poznámky:

- Ujistěte se, zda jsou zařízení Apple i tiskárna připojeny ke stejné síti. Pokud má síť více bezdrátových rozbočovačů, ujistěte se, že jsou obě zařízení připojena ke stejné podsíti.
 - Tato aplikace je podporována pouze v některých zařízeních Apple.
- 1 V mobilním zařízení zvolte ve správci souborů dokument nebo spusťte kompatibilní aplikaci.

- 2 Klepněte na tlačítko  > **Tisk**.

- 3 Vyberte tiskárnu a poté dle potřeby upravte nastavení.




- 4 Vytiskněte dokument.

Tisk z mobilního zařízení pomocí služby Wi-Fi Direct®

Wi-Fi Direct® je tisková služba, která umožňuje odesílat tisk do tiskáren podporujících službu Wi-Fi Direct.

Poznámka: Zkontrolujte, že je mobilní zařízení připojeno k bezdrátové síti tiskárny. Další informace najdete v části [„Připojení mobilního zařízení k tiskárně“ na straně 4](#).

- 1 Z mobilního zařízení spusťte kompatibilní aplikaci nebo vyberte dokument ze správce souborů.
- 2 V závislosti na mobilním zařízení proveďte jeden z následujících postupů:

- Klepněte na tlačítko  > **Tisk**.
- Klepněte na tlačítko  > **Tisk**.
- Klepněte na tlačítko  > **Tisk**.

- 3 Vyberte tiskárnu a poté dle potřeby upravte nastavení.

- 4 Vytiskněte dokument.

Tisk důvěrných a jiných pozdržených úloh

Uživatelé se systémem Windows

- 1 Otevřete dokument a klepněte na položky **Soubor** > **Tisk**.
- 2 Vyberte tiskárnu a potom klikněte na možnost **Vlastnosti**, **Předvolby**, **Možnosti** nebo **Nastavení**.

- 3 Klepněte na položku **Vytisknout a uložit**.

- 4 Vyberte možnost **Použít režim Tisk a podržení úlohy** a zadejte uživatelské jméno.

- 5 Zvolte typ tiskové úlohy (důvěrná, opakovaná, vyhrazená nebo ověřovací).

Vyberete-li možnost **Důvěrné**, zabezpečte tiskovou úlohu osobním identifikačním číslem (PIN).

- 6 Klepněte na tlačítko **OK** nebo **Tisk**.

- 7 Uvolněte tiskovou úlohu k tisku pomocí ovládacího panelu tiskárny.

- U důvěrných úloh přejděte na:

Pozdržené úlohy > **OK** > vyberte své uživatelské jméno > **OK** > **Důvěrné** > **OK** > zadejte kód PIN > **OK** > vyberte tiskovou úlohu > **OK** > nakonfigurujte nastavení > **OK** > **Tisk** > **OK**

- U jiných tiskových úloh přejděte na:

Pozdržené úlohy > **OK** > vyberte své uživatelské jméno > **OK** > vyberte tiskovou úlohu > **OK** > nakonfigurujte nastavení > **OK** > **Tisk** > **OK**

Uživatelé se systémem Macintosh

Použití funkce AirPrint

- 1 Otevřete dokument a zvolte nabídku **Soubor** > **Tisk**.
- 2 Vyberte tiskárnu a poté v rozevírací nabídce Orientace vyberte možnost **Tisk kódu PIN**.
- 3 Povolte **Tisk pomocí kódu PIN** a poté zadejte čtyřmístný kód PIN.
- 4 Klepněte na položku **Tisk**.
- 5 Uvolněte tiskovou úlohu k tisku pomocí ovládacího panelu tiskárny. Přejděte na:

Pozdržené úlohy > **OK** > vyberte své uživatelské jméno > **OK** > **Důvěrné** > **OK** > zadejte kód PIN > **OK** > vyberte tiskovou úlohu > **OK** > **Tisk** > **OK**

Pomocí tiskového ovladače

- 1 Otevřete dokument a zvolte nabídku **Soubor** > **Tisk**.
- 2 Vyberte tiskárnu a poté v rozevírací nabídce za nabídkou Orientace vyberte možnost **Vytisknout a pozdržet**.

3 Vyberte možnost **Důvěrný tisk** a poté zadejte čtyřmístný kód PIN.

4 Klepněte na položku **Tisk**.

5 Uvolněte tiskovou úlohu k tisku pomocí ovládacího panelu tiskárny. Přejděte na:

Pozdržené úlohy > **OK** > , vyberte název svého počítače >
OK > **Důvěrné** > **OK** > **OK** > vyberte tiskovou úlohu >
OK > zadejte kód PIN > **OK** > **Tisk** > **OK**

Údržba tiskárny

Výměna tonerové kazety

1 Otevřete přední dvířka.

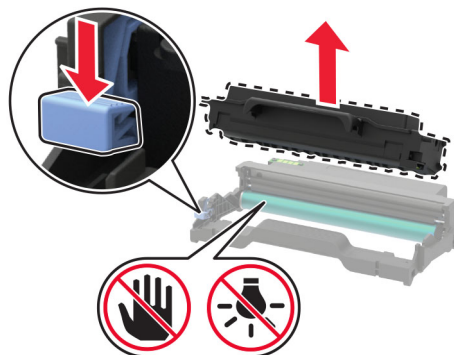
Varování – nebezpečí poškození: Aby nedošlo k poškození elektrostatickým výbojem, dotkněte se jakéhokoli nekrytého kovového povrchu tiskárny před přístupem k vnitřní části tiskárny, nebo než se těchto částí dotknete.



2 Vyměňte zobrazovací jednotku.

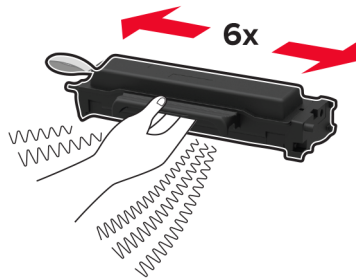


3 Vyměňte použitou tonerovou kazetu ze zobrazovací jednotky.

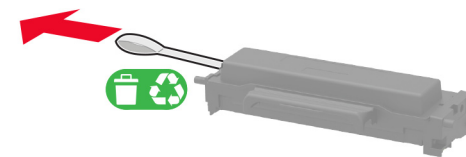


4 Rozbalte novou tonerovou kazetu.

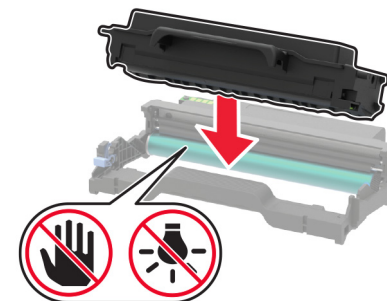
5 Zatřeste tonerovou kazetou, abyste rozprostřeli toner.



6 Sejměte obal a poté sejměte kryt.



7 Vložte novou tonerovou kazetu do zobrazovací jednotky.



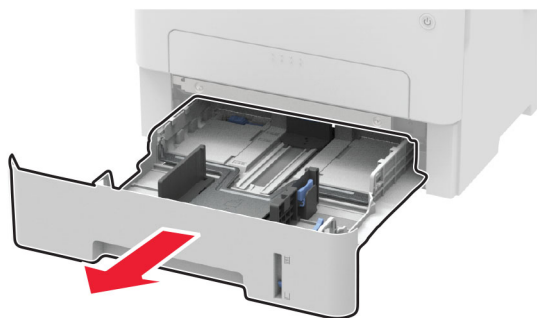
8 Vložte zobrazovací jednotku.



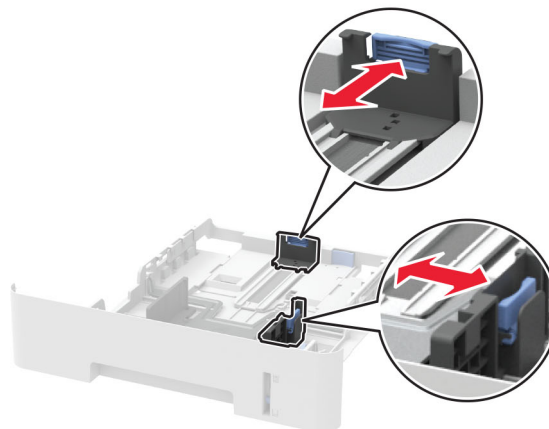
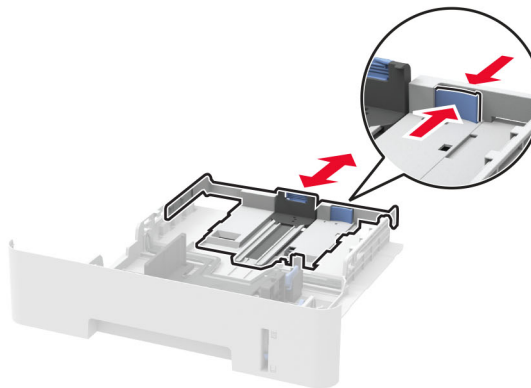
9 Zavřete dvířka.

Vložení papíru do zásobníku

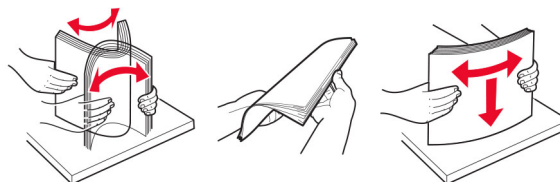
1 Vyjměte zásobník.



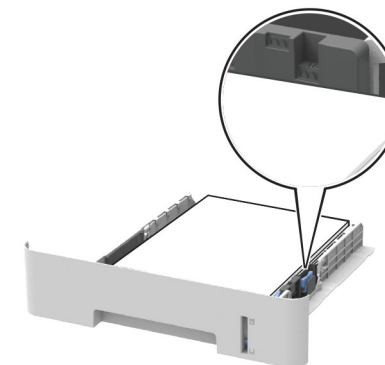
2 Nastavte vodící lištu papíru na formát vkládaného papíru.



3 Papír před vložením ohněte, promněte a vyrovnejte hrany.



4 Vložte stoh papíru potiskovanou stranou dolů a ujistěte se, že jsou vodítka papíru správně umístěná.



Poznámky:

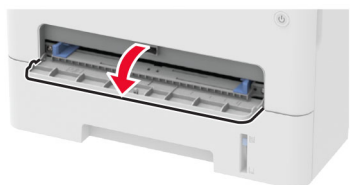
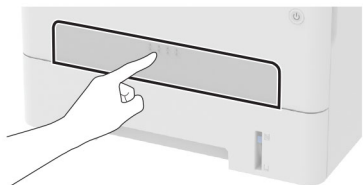
- Při jednostranném tisku vkládejte hlavičkový papír lícem dolů, horním okrajem listu směrem k přední části zásobníku.
- Při oboustranném tisku vkládejte hlavičkový papír lícem nahoru a dolním okrajem listu směrem k přední straně zásobníku.
- Nezasouvejte papír do zásobníku.
- Abyste předešli uvíznutí papíru, ujistěte se, že výška stohu papíru nepřesahuje indikátor značky maximálního množství papíru.

5 Vložte zásobník.

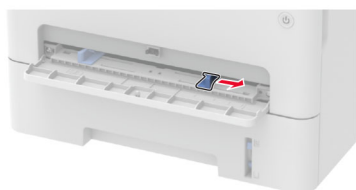
V případě potřeby nastavte na ovládacím panelu formát a typ papíru odpovídající papíru vloženému do zásobníku.

Ruční zakládání papíru

1 Otevřete ruční podavač.



2 Nastavte vodicí lištu na formát vkládaného papíru.



3 Vložte list papíru stranou tisku nahoru.

- Při jednostranném tisku vkládejte hlavičkový papír stranou tisku nahoru a horním okrajem směrem do tiskárny.
- Při oboustranném tisku vkládejte hlavičkový papír stranou tisku dolů a horním okrajem směrem ven z tiskárny.
- Obálku založte na levou stranu vodicí lišty chlopni dolů.

Varování – nebezpečí poškození: Při vkládání papíru jej do ručního podavače nezasunujte násilím, aby nedošlo k zablokování papíru.

Nastavení velikosti a typu papíru

1 Na ovládacím panelu přejděte na:

 > **Papír** > **OK** > **Konfigurace zásobníku** > **OK** > **Formát/typ papíru** > **OK**

2 Vyberte zdroj papíru a poté nakonfigurujte formát a typ papíru.

Poznámky:

- Chcete-li tisknout oboustranně na formát papíru A4, zkontrolujte, zda je nastavení velikosti papíru v duplexoru nastaveno na A4.
- Chcete-li tisknout oboustranně na formát papíru Letter, Legal, Oficio nebo Folio, zkontrolujte, zda je nastavení velikosti papíru v duplexoru nastaveno na Letter.

Aktualizace firmwaru

Některé aplikace ke správnému fungování vyžadují minimální úroveň aktualizace firmwaru zařízení.

Další informace o aktualizaci firmwaru zařízení získáte od příslušného obchodního zástupce.

1 Otevřete webový prohlížeč a zadejte do pole adresy IP adresu tiskárny.

Poznámky:

- Zobrazte adresu IP tiskárny na domovské obrazovce tiskárny. Adresa IP se zobrazí jako čtyři sady čísel oddělených tečkou, například 123.123.123.123.
- Pokud používáte server proxy, dočasně jej zakažte, aby se správně načetla webová stránka.

2 Klepněte na možnosti **Nastavení** > > **Zařízení** > **Aktualizovat firmware**.

3 Postupujte jedním z následujících způsobů:

- Klepněte na možnosti **Zkontrolovat aktualizace** > **Souhlasím, zahájit aktualizaci**.
- Nahrajte soubor flash.
 - a Vyhledejte soubor flash.
 - b Klepněte na možnosti **Nahrát** > **Spustit**.

Konfigurace funkce Wi-Fi Direct

Wi-Fi Direct je technologie peer-to-peer založená na technologii Wi-Fi, která umožňuje bezdrátovým zařízením přímé připojení k tiskárně podporující funkci Wi-Fi Direct bez použití přístupového bodu (bezdrátového směrovače).

1 Na ovládacím panelu přejděte na:

Nastavení > **OK** > **Sít/Porty** > **OK** > **Wi-Fi Direct** > **OK**

2 Nakonfigurujte nastavení.

- **Povolit síť Wi-Fi Direct**– umožňuje tiskárně vysílat vlastní síť Wi-Fi Direct.
- **Název sítě Wi-Fi Direct**– přiřadí název síti Wi-Fi Direct.
- **Heslo sítě Wi-Fi Direct**– přiřadí heslo pro vyjednávání zabezpečení bezdrátové sítě při použití připojení peer-to-peer.
- **Zobrazit heslo na stránce nastavení**– zobrazí heslo na stránce nastavení sítě.
- **Automatické přijetí požadavků na připojení**– umožňuje tiskárně automaticky přijímat požadavky na připojení.

Poznámka: Automatické přijímání požadavků stisknutím tlačítka není zabezpečeno.

Připojení mobilního zařízení k tiskárně

Před připojením mobilního zařízení se ujistěte, že je nakonfigurována funkce Wi-Fi Direct. Další informace najdete v tématu „[Konfigurace funkce Wi-Fi Direct](#)“ na straně 4.

Připojení pomocí služby Wi-Fi Direct

Poznámka: Tyto pokyny platí pouze pro mobilní zařízení se systémem Android.

- 1 V mobilním zařízení přejděte do nabídky nastavení.
- 2 Povolte funkci **Wi-Fi** a poté klepněte na položku **Wi-Fi Direct**.
- 3 Vyberte název Wi-Fi Direct tiskárny.
- 4 Potvrďte připojení na ovládacím panelu tiskárny.

Připojení pomocí sítě Wi-Fi

- 1 V mobilním zařízení přejděte do nabídky nastavení.
- 2 Klepněte na **Wi-Fi** vyberte název sítě Wi-Fi Direct tiskárny.

Poznámka: Před názvem Wi-Fi Direct je přidán řetězec DIRECT-xy (kde xy jsou dva náhodné znaky).

- 3 Zadejte heslo sítě Wi-Fi Direct.

Připojení tiskárny k síti Wi-Fi

Zkontrolujte, zda je možnost **Aktivní adaptér** nastavena na hodnotu **Automaticky**. Na ovládacím panelu přejděte na

možnosti  > **Sít/porty** > **OK** > **Přehled sítě** > **OK** >

Aktivní adaptér > **OK** > **Automaticky.** > **OK**

- 1 Na ovládacím panelu přejděte na:

 > Síť/porty > **OK** > Bezdrátové > **OK** > Nastavit na panelu tiskárny > **OK**

2 Vyberte síť Wi-Fi a poté zadejte heslo sítě.

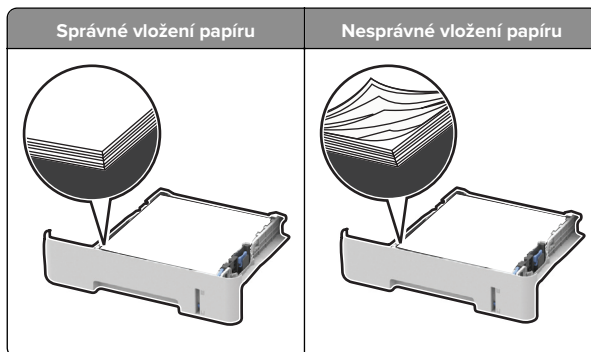
Poznámka: U modelů tiskáren podporujících síť Wi-Fi se během počátečního nastavení zobrazí výzva k nastavení sítě Wi-Fi.

Odstranění zaseknutého papíru

Prevence uvíznutí

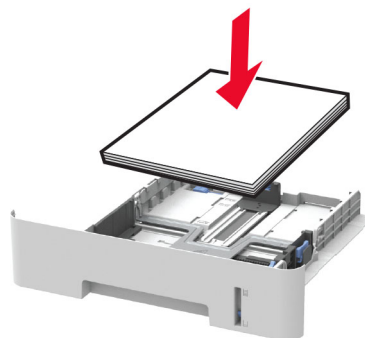
Vložte správně papír.

- Ujistěte se, že papír leží v zásobníku rovně.



- Při probíhajícímu tisku neplňte ani nevyjímejte zásobník.
- Nezakládejte příliš mnoho papíru. Ujistěte se, že výška stohu papíru nepřesahuje indikátor značky maximálního množství papíru.

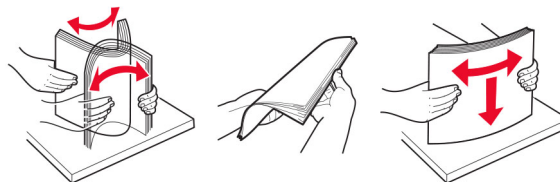
- Nezasouvejte papír do zásobníku. Vložte papír podle obrázku.



- Ujistěte se, že jsou správně umístěná vodítka papíru a že příliš netlačí na papír či obálky.
- Chcete-li tisknout oboustranně na formát papíru A4, zkontrolujte, zda je nastavení velikosti papíru v duplexoru nastaveno na A4.
- Chcete-li tisknout oboustranně na formát papíru Letter, Legal, Oficio nebo Folio, zkontrolujte, zda je nastavení velikosti papíru v duplexoru nastaveno na Letter.
- Po založení papíru zásobník přiměřenou silou zatlačte do tiskárny.

Používejte doporučený papír.

- Používejte pouze doporučený papír a speciální média.
- Nevkládejte pomačkaný, zohýbaný, vlhký, ohnutý nebo zprohýbaný papír.
- Papír před vložením ohněte, promněte a vyrovnejte hrany.



- Nepoužívejte papír, který je nastříhaný nebo nařezaný ručně.
- Nepoužívejte více formátů, gramáží a typů papíru v jednom zásobníku.
- Ujistěte se, že je v počítači nebo na ovládacím panelu tiskárny správně zadán formát a typ papíru.
- Papír skladujte v souladu s doporučeními výrobce.

Rozpoznání míst uvíznutí papíru

Poznámky:

- Pokud je možnost Pomocník při uvíznutí nastavena na hodnotu Zapnuto, tiskárna po odstranění zaseknuté stránky vysune prázdne nebo částečně potištěné stránky. Vyhledejte ve výstupu tisku prázdne stránky.
- Pokud je možnost Napravit uvíznutí nastavena na hodnotu Zapnuto nebo Automaticky, vytiskne tiskárna uvíznuté stránky znovu.

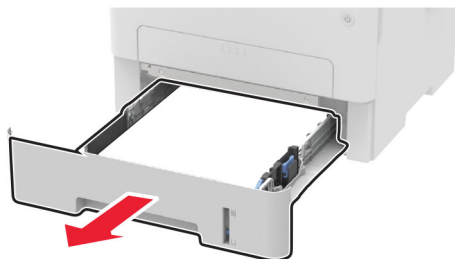


	Místa uvíznutí
1	Standardní odklač
2	Přední dvířka
3	Ruční podavač

	Místa uvíznutí
4	Zásobník
5	Zadní dvířka
6	Jednotka pro oboustranný tisk

Uvíznutý papír v zásobníku

- 1 Vyjměte zásobník.



- 2 Vyjměte uvíznutý papír.

Poznámka: Ujistěte se, že jsou vyjmuty všechny útržky papíru.



- 3 Vložte zásobník.

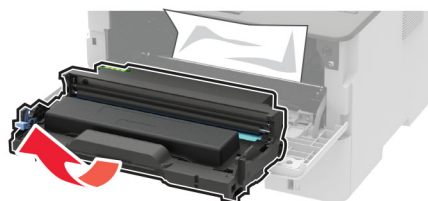
Uvíznutí papíru v předních dvířkách

- 1 Otevřete přední dvířka.

Varování – nebezpečí poškození: Aby nedošlo k poškození elektrostatickým výbojem, dotkněte se jakéhokoliv nekrytého kovového povrchu tiskárny před přístupem k vnitřním částem tiskárny, nebo než se těchto částí dotknete.



- 2 Vyjměte zobrazovací jednotku.



Varování – nebezpečí poškození: Nevystavujte zobrazovací jednotku přímému světlu na více než 10 minut. Delší vystavení přímému světlu může způsobit problémy s kvalitou tisku.

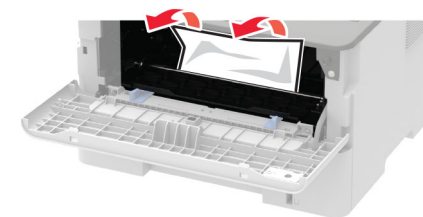
Varování – nebezpečí poškození: Nedotýkejte se bubny fotoválce. Učiníte-li tak, můžete negativně ovlivnit kvalitu budoucích tiskových úloh.



- 3 Vyjměte uvíznutý papír.

⚠ VÝSTRAHA – HORKÝ POVRCH: Vnitřek tiskárny může být horký. Abyste omezili riziko zranění způsobeného horkou součástí, nedotýkejte se povrchu, dokud nevychladne.

Poznámka: Ujistěte se, že jsou vyjmuty všechny útržky papíru.



- 4 Vložte zobrazovací jednotku.

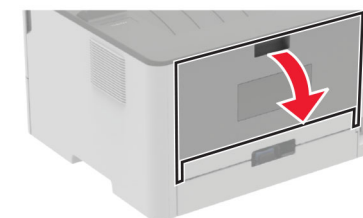


- 5 Zavřete dvířka.

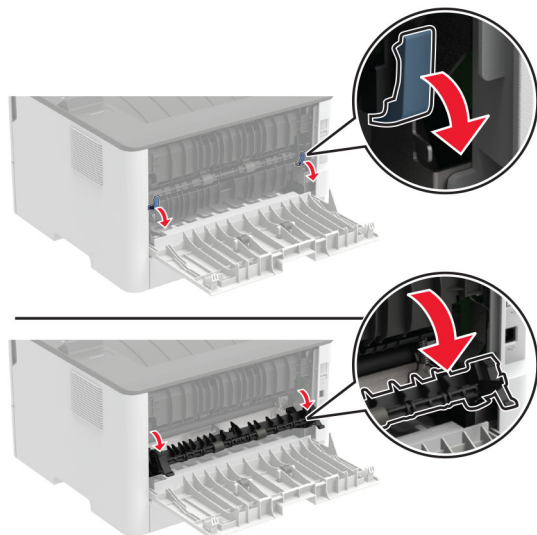
Uvíznutí papíru v zadních dvířkách

- 1 Otevřete zadní dvířka.

⚠ VÝSTRAHA – HORKÝ POVRCH: Vnitřek tiskárny může být horký. Abyste omezili riziko zranění způsobeného horkou součástí, nedotýkejte se povrchu, dokud nevychladne.

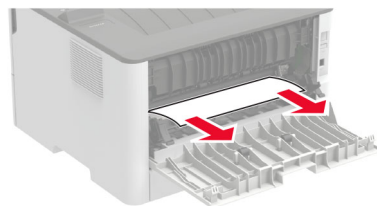


2 Otevřete přístupová dvířka zapékače.



3 Vyměte uvíznutý papír.

Poznámka: Ujistěte se, že jsou vyjmuty všechny útržky papíru.



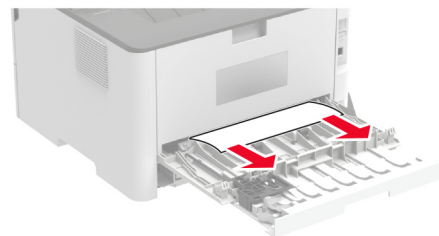
4 Zavřete přístupová dvířka zapékače.

5 Zavřete zadní dvířka.

Uvíznutí papíru v duplexoru

1 Vytáhněte jednotku duplexoru a poté vyjměte zaseknutý papír.

Varování – nebezpečí poškození: Aby nedošlo k poškození elektrostatickým výbojem, dotkněte se jakéhokoliv nekrytého kovového povrchu tiskárny před přístupem k vnitřním částem tiskárny, nebo než se těchto částí dotknete.



Poznámka: Ujistěte se, že jsou vyjmuty všechny útržky papíru.

2 Vložte duplexor.

Uvíznutí papíru ve standardním odkladači

Vyměte zablokovaný papír.

Poznámka: Ujistěte se, že jsou vyjmuty všechny útržky papíru.



Uvíznutí papíru v ručním podavači

Vyměte uvíznutý papír.

Poznámka: Ujistěte se, že jsou vyjmuty všechny útržky papíru.

