

المرجع السريع

تحميل الورق

تحميل الأدرج

تنبيه — خطر السقوط: لتقليل مخاطر عدم ثبات الجهاز، حمّل كل درج بشكل منفرد. حافظ على إبقاء جميع الأدرج الأخرى مغلقة حتى الحاجة إليها.

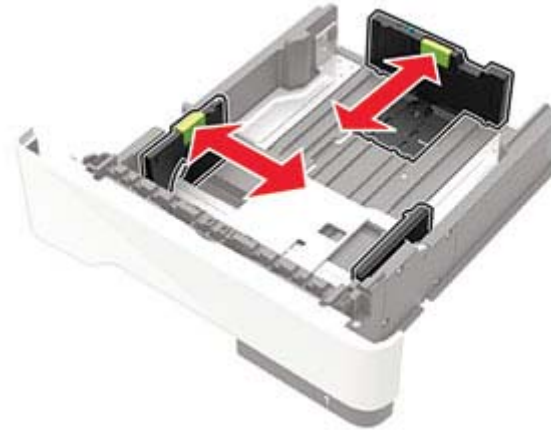


1 قم بإزالة الدرج.

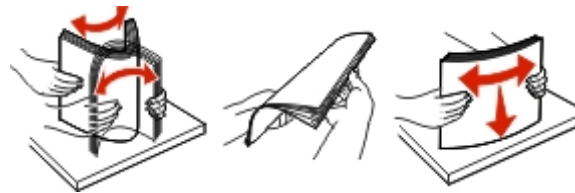
ملاحظة: لتجنب انحسار الورق، لا تقم بإزالة الأدرج عندما تكون الطابعة مشغولة.



2 اضبط موجهات الورق لتتطابق مع حجم الورق الذي تقوم بتحميله.



3 قم بثنى حواف الورق وتهويتها وتسويتها قبل التحميل.



4 قم بتحميل حزمة الورق بحيث يكون الوجه القابل للطباعة مواجهًا للأسفل، ثم تأكد من ملائمة وضعية الموجهات الجانبية بإحكام تجاه الورق.



ملاحظات:

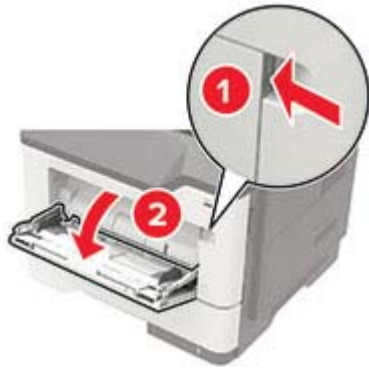
- قم بتحميل الورق ذي الرأسية بحيث يكون موجهًا إلى الأسفل وتكون حافة الورقة العلوية موجهة نحو جهة الدرج الأمامية للطباعة على جانب واحد.
- قم بتحميل الورق ذي الرأسية بحيث يكون موجهًا إلى الأعلى وتكون حافة الورقة السفلية موجهة نحو جهة الدرج الأمامية للطباعة على الجانبين.
- لا تحرك الورق داخل الدرج.
- لتفادي انحسار الورق، تأكد من أن ارتفاع رزمة الورق لم يتعد مؤشر الحد الأقصى لتعبئة الورق.

5 قم بإدخال الدرج.

إذا لزم الأمر، عيّن حجم الورق ونوعه من لوحة التحكم ليتطابقا مع الورق الذي يتم تحميله.

تحميل وحدة التغذية المتعددة الأغراض

1 قم بفتح وحدة التغذية متعددة الأغراض.



2 اضبط الموجه ليتطابق مع حجم الورق الذي تقوم بتحميله.



3 قم بثني حواف الورق ونهويتها وتسويتها قبل التحميل.



4 قم بتحميل الورق بحيث يكون الوجه القابل للطباعة موجهًا إلى الأعلى.

ملاحظات:

- قم بتحميل الورق ذي الرأسية بحيث يكون موجهًا إلى الأعلى وتكون حافة الورقة العلوية موجهة نحو جهة الدرج الأمامية للطباعة على جانب واحد.
- قم بتحميل الورق ذي الرأسية بحيث يكون موجهًا إلى الأسفل وتكون حافة الورقة السفلية موجهة نحو جهة الدرج الأمامية للطباعة على الجانبين.
- قم بتحميل المغلفات بحيث يكون اللسان موجهًا إلى الأسفل على الجانب الأيسر.
- قم بتحميل المغلفات الأوروبية بحيث يكون اللسان موجهًا إلى الأسفل مع إدخاله أولاً في الطباعة.

تحذير—تلف محتمل: لا تستخدم أطرافًا تحمل طابع أو مشابك أو دبابيس أو إبريما أو نوافذ العناوين أو بطانة مغلقة أو مواد لاصقة دائية اللصق.

5 من لوحة التحكم، عيّن حجم الورق ونوعه لي مطابقا الورق الذي تم تحميله.

تعيين حجم الوسائط الخاصة ونوعها

1 من لوحة التحكم، انتقل إلى:



2 حدد مصدر الورق، ثم قم بتهيئة حجم الوسائط الخاصة ونوعها.

الطباعة

الطباعة من كمبيوتر

ملاحظة: للملصقات ومخزون البطاقات والمغلفات، عيّن حجم الورق ونوعه في الطباعة قبل طباعة المستند.

1 من المستند الذي تحاول طباعته، افتح مربع الحوار "طباعة".

2 عند الضرورة، اضبط الإعدادات.

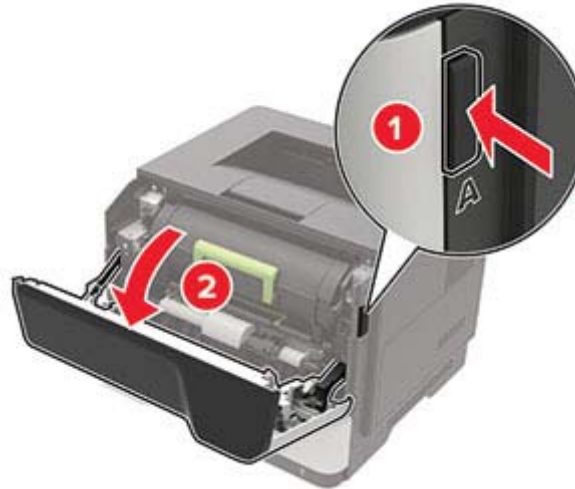
3 اطبع المستند.

ملاحظة: لمزيد من التفاصيل عن وظيفة برنامج تشغيل الطباعة، راجع تعليمات برنامج تشغيل الطباعة.

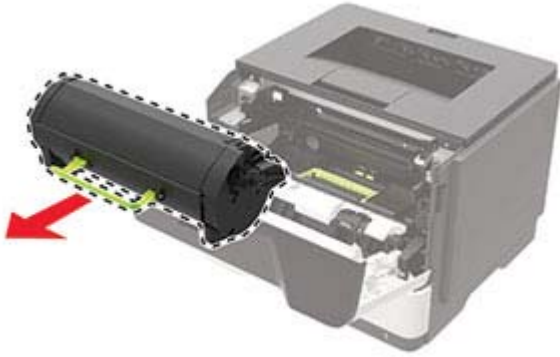
صيانة الطباعة

استبدال Toner Cartridge (خرطوشة الحبر)

1 افتح الباب A.



2 أخرج خرطوشة مسحوق الحبر المستعملة.



3 أخرج خرطوشة مسحوق الحبر الجديدة من عبوتها، ثم رجها ثلاثة مرات لإعادة توزيع مسحوق الحبر.



4 أدخل خرطوشة الحبر الجديدة.

ملاحظة: استعن بالأسهم الموجودة في الطباعة لإرشادك

4 أخرج وحدة التصوير الجديدة من عبوتها، ثم رجها ثلاث مرات لإعادة توزيع مسحوق الحبر.



تحذير—تلف محتمل: لا تعرّض وحدة التصوير للضوء المباشر لفترة تزيد عن 10 دقائق. قد يتسبب التعرض للضوء لمدة طويلة في حدوث مشكلات في جودة الطباعة.

تحذير—تلف محتمل: لا تلمس أسطوانة موصل الصور. فقد يؤثر فعل ذلك على جودة مهام الطباعة في المستقبل.



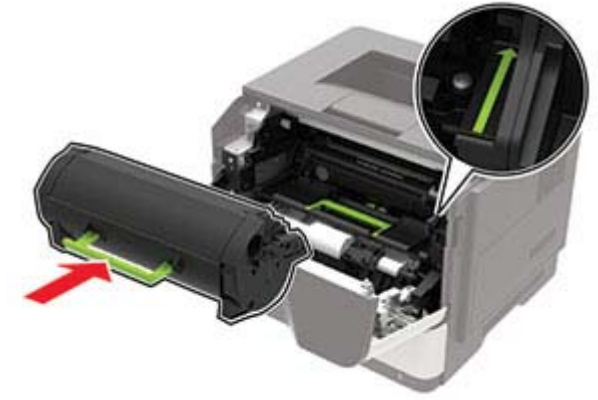
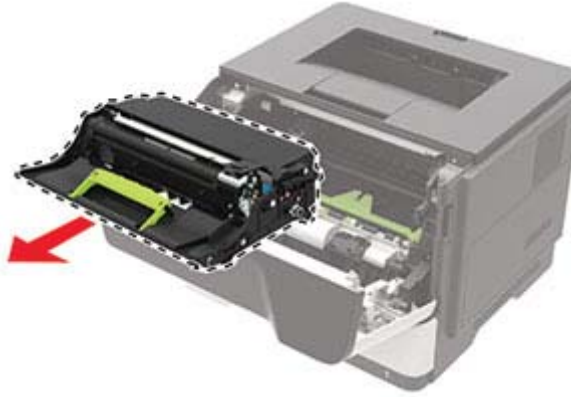
5 أدخل وحدة التصوير الجديدة.

ملاحظة: استعن بالأسهم الموجودة في الطابعة لإرشادك

2 قم بإزالة خرطوشة مسحوق الحبر.



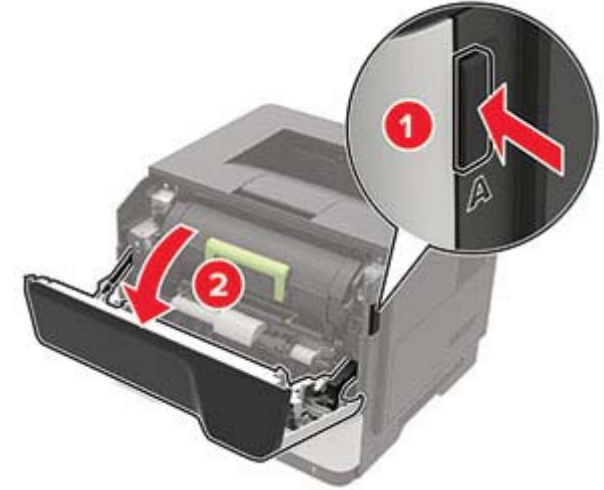
3 أخرج وحدة التصوير المستعملة.



5 أغلق الباب A.

استبدال وحدة التصوير

1 افتح الباب A.



استخدم الورق الموصى به

- استخدم الورق أو الوسائط الخاصة الموصى بها فقط.
- لا تقوم بتحميل الورق المثلثي أو المبلل أو المطوي أو المفتول.
- قم بثني حواف الورق وتهويتها وتسويتها قبل التحميل.



- لا تستخدم ورق تم قصه أو شذبه باليد.
- لا تخلط الورق ذا الأحجام أو الأوزان أو الأنواع المختلفة في نفس الدرج.
- تأكد من تعيين حجم الورق ونوعه بالشكل الصحيح على الكمبيوتر أو لوحة التحكم الخاصة بالطابعة.
- خزّن الورق وفقاً لتوصيات الجهة المصنّعة.

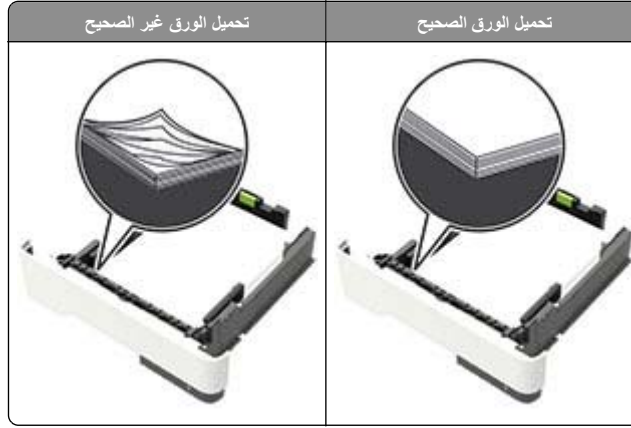
تحديد أماكن انحشار الورق

ملاحظات:

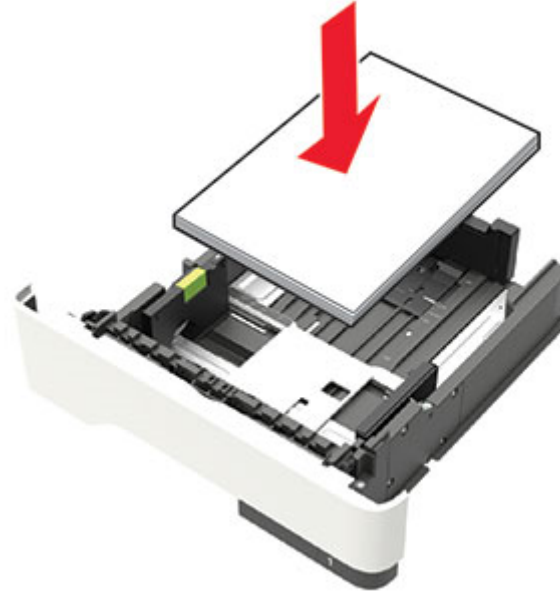
- عند تعيين "المساعدة على التخلص من الانحشار" إلى وضع التشغيل، تُخرج الطابعة تلقائياً صفحات فارغة أو صفحات مطبوعة جزئياً بعد إزالة صفحة منحشرة. تحقق من المخرجات المطبوعة الخاصة بالصفحات الفارغة.
- عند تعيين Jam Recovery (إصلاح انحشار الورق) على On (تشغيل) أو Auto (تلقائي)، تقوم الطابعة بطباعة الصفحات المنحشورة.



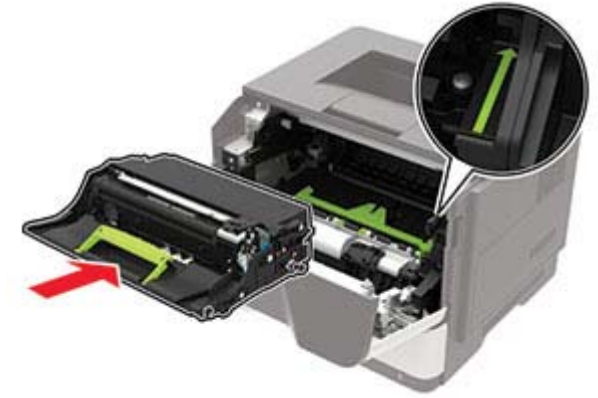
موقع الانحشار	
1	حاوية قياسية
2	باب خلفي
3	[Tray x] (الدرج [x])



- لا تقم بتحميل الدرج أو إزالته أثناء إجراء الطابعة للطباعة.
- عدم تحميل كمية ورق أكثر من اللازم. تأكد من أن ارتفاع رزمة الورق لم يتعد مؤشر الحد الأقصى لتعبئة الورق.
- لا تمرر الورق إلى داخل الدرج. حيل الورق على النحو المبين في الرسم التوضيحي.

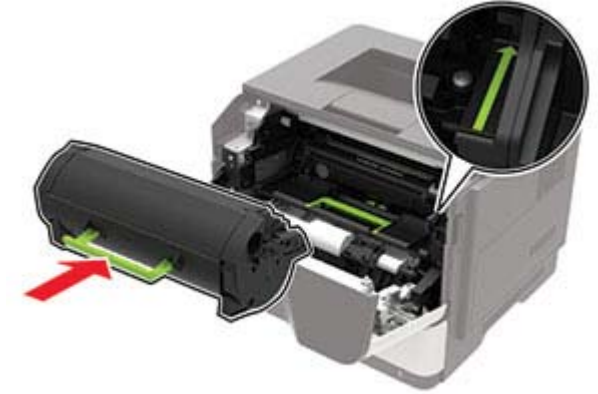


- تأكد من وضع موجهات الورق بالطريقة الصحيحة ومن أنها لا تضغط بقوة على الورق أو المغلفات.
- ادفع الدرج بإحكام داخل الطابعة بعد تحميل الورق.



6 أدخل خرطوشة مسح الحبر.

ملاحظة: استعن بالأسهم الموجودة في الطابعة لإرشادك



7 أغلق الباب A.

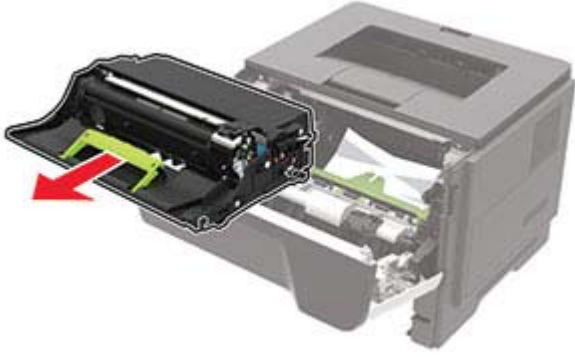
التخلص من انحشار الورق

تجنب انحشار الورق

حيل الورق تحمياً صحيحاً

- تأكد من وضع الورق بشكل مسطح في الدرج.

4 أخرج وحدة التصوير.



تحذير—تلف محتمل: لا تعرّض وحدة التصوير للضوء المباشر لفترة تزيد عن 10 دقائق. قد يتسبب التعرض للضوء لمدة طويلة في حدوث مشكلات في جودة الطباعة.

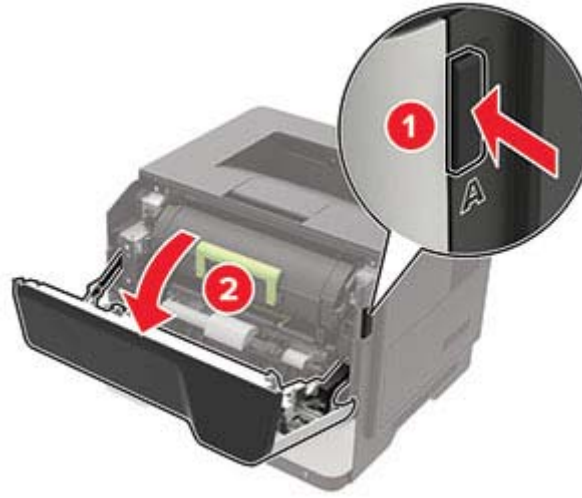
تحذير—تلف محتمل: لا تلمس أسطوانة موصل الصور. فقد يؤثر فعل ذلك على جودة مهام الطباعة في المستقبل.



5 قم بإزالة الورق المحشور.

تنبيه—سطح ساخن: قد يكون الجزء الداخلي من الطباعة ساخناً. للحد من خطر التعرض للإصابة من أحد المكونات الساخنة، اترك السطح ليبرد قبل ملامسته.

2 افتح الباب A.



3 قم بإزالة خرطوشة مسحوق الحبر.



موقع الانحشار

وحدة التغذية متعددة الاستخدامات

4

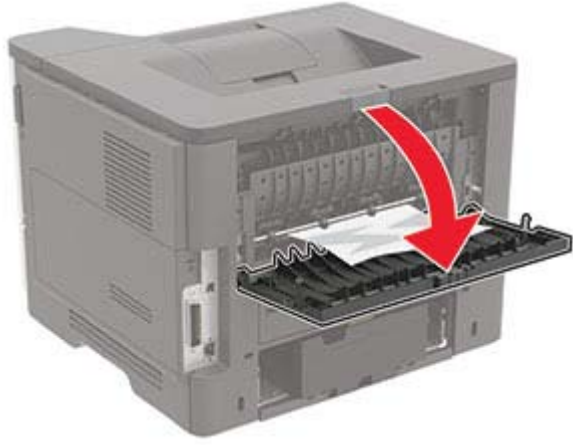
الباب A

5

انحشار الورق في الباب A

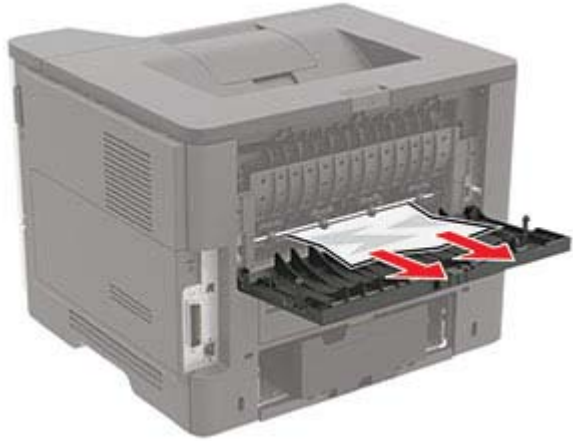
1 قم بإزالة الدرج.





2 قم بإزالة الورق المحشور.

ملاحظة: تأكد من إزالة جميع أجزاء الورق المحشورة.

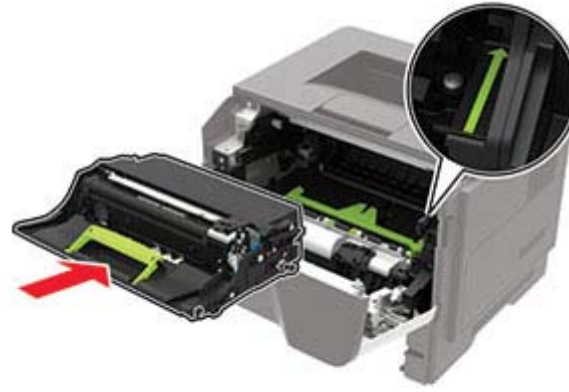


3 أغلق الباب الخلفي.

انحشار الورق في الحاوية القياسية

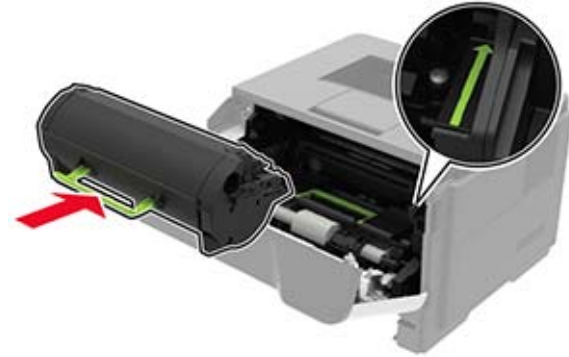
قم بإزالة الورق المحشور.

ملاحظة: تأكد من إزالة جميع أجزاء الورق المحشورة.



7 أدخل خرطوشة مسح الحبر.

ملاحظة: استعن بالأسهم الموجودة في الطابعة لإرشادك



8 أغلق الباب A.

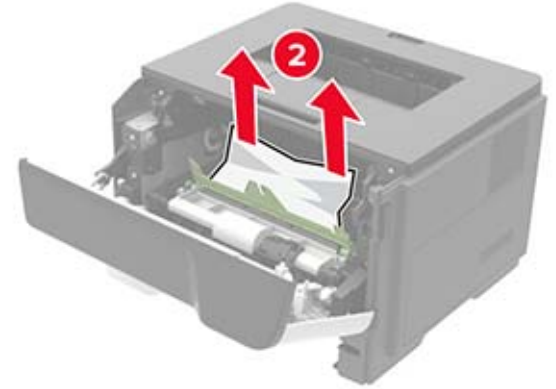
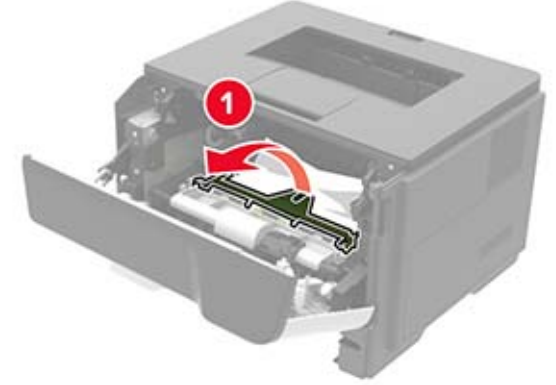
9 قم بإدخال الدرج.

انحشار الورق عند الباب الخلفي

1 افتح باب الوصول الخلفي.

تنبيه—سطح ساخن: قد يكون الجزء الداخلي من الطابعة ساخنًا. للحد من خطر التعرض للإصابة من أحد المكونات الساخنة، اترك السطح ليبرد قبل ملامسته.

ملاحظة: تأكد من إزالة جميع أجزاء الورق المحشورة.



6 أدخل وحدة التصوير.

ملاحظة: استعن بالأسهم الموجودة في الطابعة لإرشادك

انحشار الورق في الأدرج

1 قم بإزالة الدرج.



2 قم بإزالة الورق المحشور.

ملاحظة: تأكد من إزالة جميع أجزاء الورق المحشورة.



3 قم بإدخال الدرج.

انحشار الورق داخل وحدة التغذية متعددة الأغراض

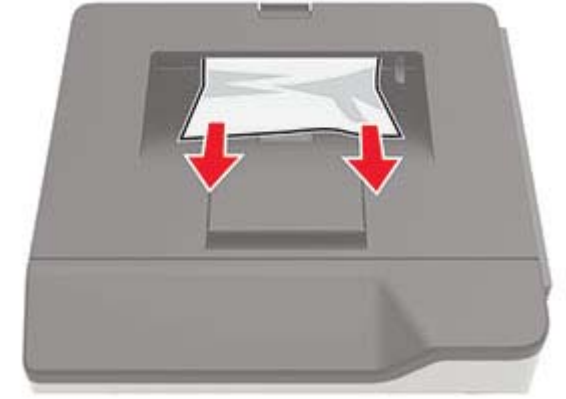
1 أزل الورق من وحدة التغذية متعددة الأغراض.

2 قم بإزالة الورق المحشور.

ملاحظة: تأكد من إزالة جميع أجزاء الورق المحشورة.



3 قم بإدخال الدرج.



انحشار الورق بوحدة الطباعة على الوجهين

1 قم بإزالة الدرج.



2 قم بإزالة الورق المحشور.

ملاحظة: تأكد من إزالة جميع أجزاء الورق المحشورة.



3 قم بثني حواف الورق وتهويتها وتسويتها قبل التحميل.



4 أعد تحميل الورق، ومن ثم اضبط موجه الورق.

