

# Stručná příručka

## Zakládání papíru

### Vkládání do zásobníků

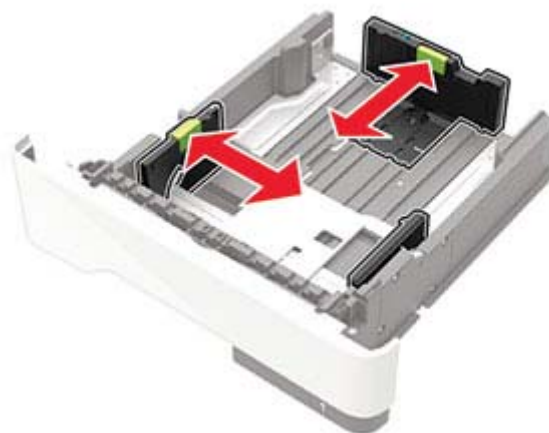
**⚠ VÝSTRAHA – NEBEZPEČÍ PŘEVŘÁCENÍ** Chcete-li snížit riziko nestability zařízení, vkládejte papír do jednotlivých zásobníků samostatně. Všechny ostatní zásobníky udržujte zavřené až do chvíle, kdy je budete potřebovat.

1 Vyjměte zásobník.

**Poznámka:** Pokud chcete předejít uvíznutí papíru, nevyjímajte při probíhajícím tisku zásobníky.



2 Nastavte vodící lištu papíru na formát vkládaného papíru.



3 Papír před vložením ohněte, promněte a vyrovnejte hrany.



4 Vložte stoh papíru potiskovanou stranou dolů a ujistěte se, že jsou vodítka papíru správně umístěná.



**Poznámky:**

- Při jednostranném tisku vkládejte hlavičkový papír lícem dolů, horním okrajem listu směrem k přední části zásobníku.
- Při oboustranném tisku vkládejte hlavičkový papír lícem nahoru a dolním okrajem listu směrem k přední straně zásobníku.
- Nezasouvejte papír do zásobníku.
- Abyste předešli uvíznutí papíru, ujistěte se, že výška stohu papíru nepřesahuje indikátor značky maximálního množství papíru.

5 Vložte zásobník.

V případě potřeby nastavte na ovládacím panelu formát a typ papíru odpovídající papíru vloženému do zásobníku.

### Vkládání médií do univerzálního podavače

1 Otevřete univerzální podavač.



- 2 Nastavte vodící lištu na formát vkládaného papíru.



- 3 Papír před vložením ohněte, promněte a vyrovnejte hrany.



- 4 Vložte papír potiskovanou stranou nahoru.

**Poznámky:**

- Při jednostranném tisku vkládejte hlavičkový papír lícem nahoru a horním okrajem listu směrem k přední části zásobníku.
- Při oboustranném tisku vkládejte hlavičkový papír lícem dolů a spodním okrajem listu směrem k přední části zásobníku.
- Obálky vkládejte na levou stranu a chlopní dolů.
- Evropské obálky vkládejte otočené chlopní dolů a okrajem s chlopní směrem do tiskárny.

**Varování – nebezpečí poškození:** Nepoužívejte obálky se známkami, sponkami, prasklinami, okénky, barevnými okraji nebo samolepicími plochami.

- 5 Na ovládacím panelu nastavte formát a typ papíru odpovídající vloženému papíru.

## Nastavení formátu a typu speciálních médií

- 1 Na ovládacím panelu přejděte na:



- 2 Vyberte zdroj papíru a poté nakonfigurujte velikost a typ speciálního média.

## Tisk

### Tisk z počítače

**Poznámka:** U štítků, tvrdého papíru a obálek nastavte v tiskárně před vytisknutím dokumentu formát a typ papíru.

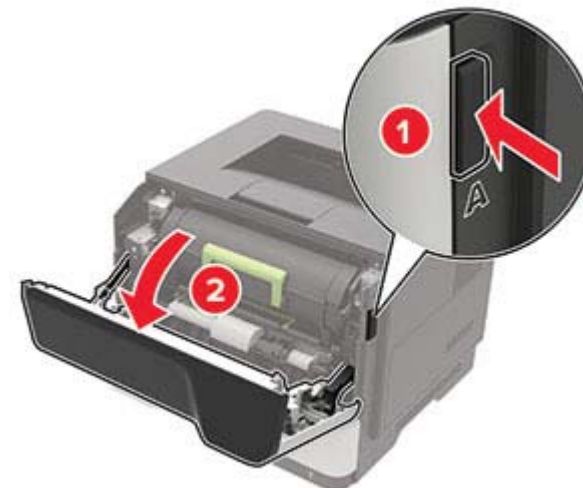
- 1 V dokumentu, který se chystáte vytisknout, otevřete dialogové okno Tisk.
- 2 V případě potřeby upravte nastavení.
- 3 Vytiskněte dokument.

**Poznámka:** Podrobnosti o funkci ovladače tiskárny naleznete v Nápovědě k ovladači tiskárny.

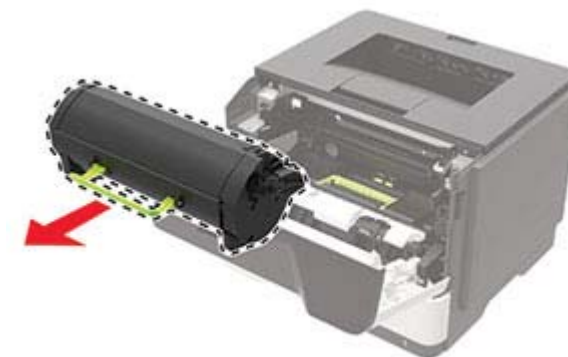
## Údržba tiskárny

### Výměna tonerové kazety

- 1 Otevřete dvířka A.



- 2 Vyjměte použitou tonerovou kazetu.

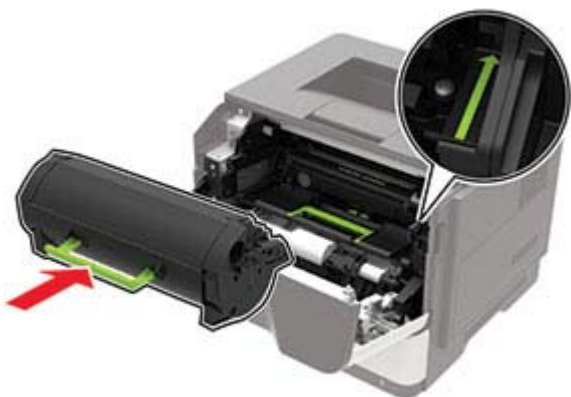


- 3 Vybalte novou tonerovou kazetu a třikrát ji protřepejte, aby se toner rovnoměrně rozmístil.



- 4 Vložte novou tonerovou kazetu.

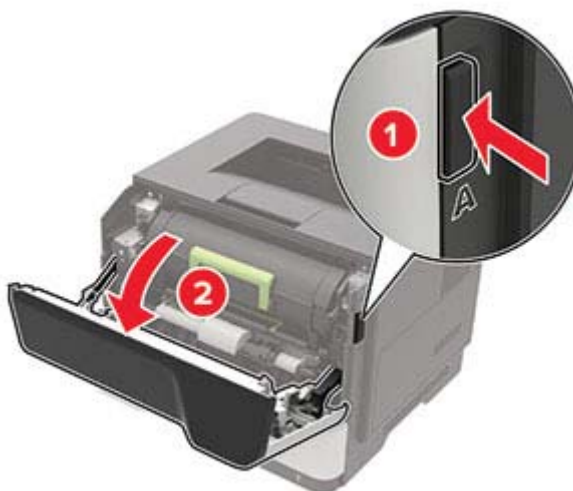
**Poznámka:** Jako vodítka použijte šipky uvnitř tiskárny.



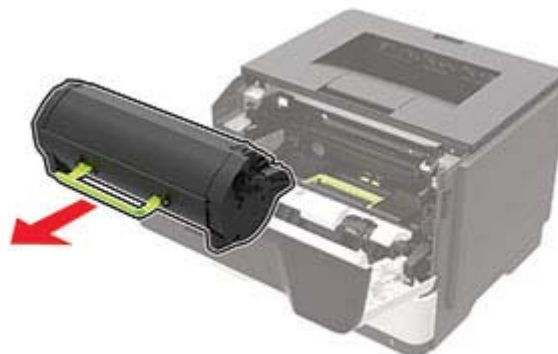
- 5 Zavřete dvířka A.

## Výměna zobrazovací jednotky

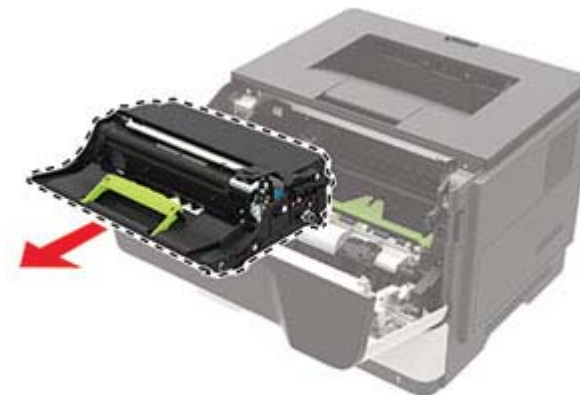
- 1 Otevřete dvířka A.



- 2 Vyměňte tonerovou kazetu.



- 3 Vyměňte použitou zobrazovací jednotku.



- 4 Vybalte novou zobrazovací jednotku a poté ji protřepejte, aby se toner rovnoměrně rozmístil.



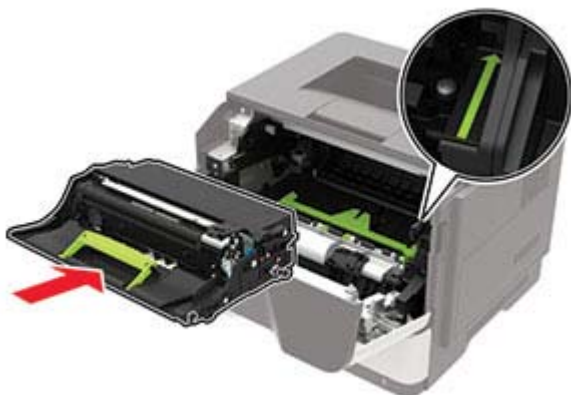
**Varování – nebezpečí poškození:** Nevystavujte zobrazovací jednotku přímému světlu na více než 10 minut. Delší vystavení přímému světlu může způsobit problémy s kvalitou tisku.

**Varování – nebezpečí poškození:** Nedotýkejte se bubny fotoválců. Učiníte-li tak, můžete negativně ovlivnit kvalitu budoucích tiskových úloh.



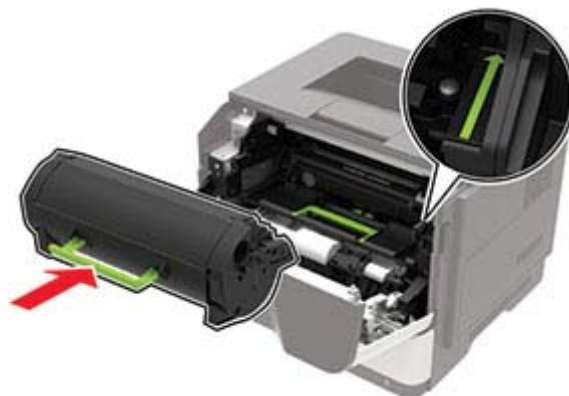
5 Vložte novou zobrazovací jednotku.

**Poznámka:** Jako vodítka použijte šipky uvnitř tiskárny.



6 Vložte tonerovou kazetu.

**Poznámka:** Jako vodítka použijte šipky uvnitř tiskárny.



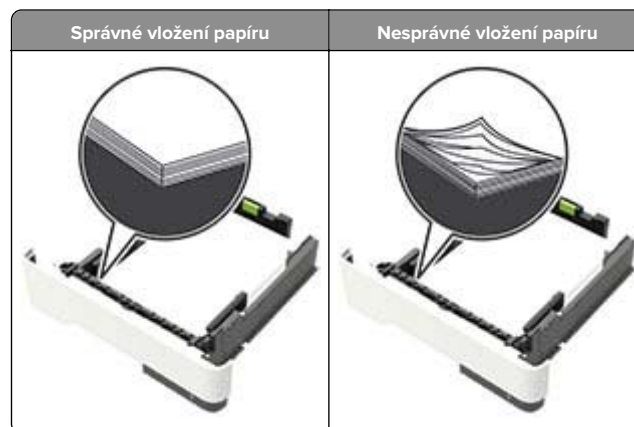
7 Zavřete dvířka A.

## Odstraňování uvíznutí

### Prevence uvíznutí

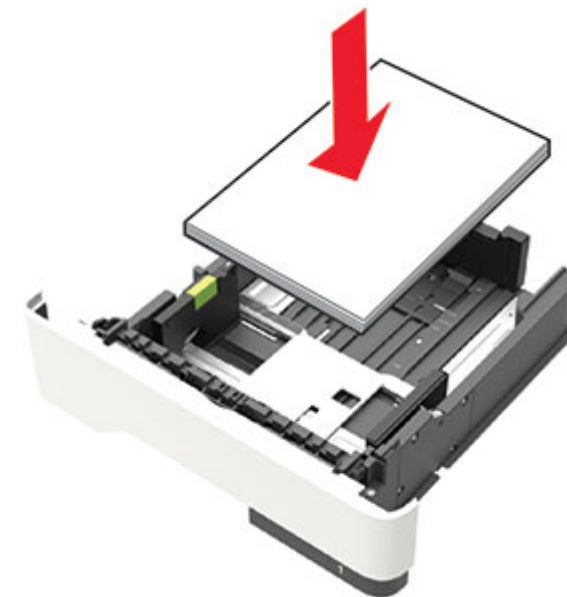
#### Vložte správně papír.

- Ujistěte se, že papír leží v zásobníku rovně.



- Při probíhajícím tisku neplňte ani nevyjímejte zásobník.
- Nezakládejte příliš mnoho papíru. Ujistěte se, že výška stohu papíru nepřesahuje indikátor značky maximálního množství papíru.

- Nezasouvejte papír do zásobníku. Vložte papír podle obrázku.



- Ujistěte se, že jsou správně umístěná vodítka papíru a že příliš netlačí na papír či obálky.
- Po založení papíru zásobník přiměřenou silou zatlačte do tiskárny.

#### Používejte doporučený papír.

- Používejte pouze doporučený papír a speciální média.
- Nevkládejte pomačkaný, zohýbaný, vlhký, ohnutý nebo zprohýbaný papír.
- Papír před vložením ohněte, promněte a vyrovnejte hrany.



- Nepoužívejte papír, který je nastříhaný nebo nařezaný ručně.
- Nepoužívejte více formátů, gramáží a typů papíru v jednom zásobníku.

- Ujistěte se, že je v počítači nebo na ovládacím panelu tiskárny správně zadán formát a typ papíru.
- Papír skladujte v souladu s doporučeními výrobce.

## Rozpoznání míst uvíznutí papíru

### Poznámky:

- Pokud je zapnuta funkce Pomocník při uvíznutí, tiskárna po odstranění uvíznuté stránky automaticky vysune prázdňé nebo částečně potištěné stránky. Vyhledejte ve výstupu tisku prázdňé stránky.
- Pokud je možnost Napravit uvíznutí nastavena na hodnotu Zapnuto nebo Automaticky, vytiskne tiskárna uvíznuté stránky znovu.



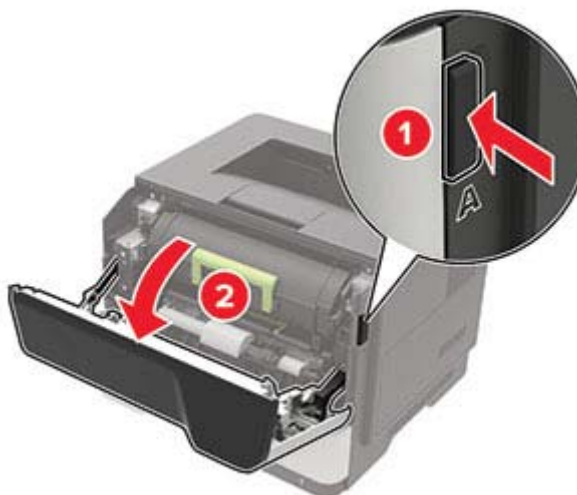
	Místo uvíznutí
1	Standardní odkladač
2	Zadní dvířka
3	Zásobník [x]
4	Univerzální podavač
5	Dvířka A

## Zaseknutí papíru ve dvířkách A

1 Vyjměte zásobník.



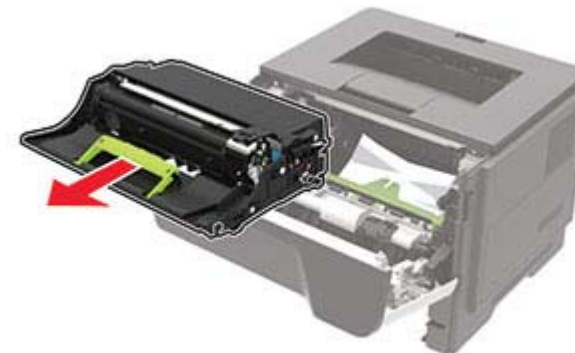
2 Otevřete dvířka A.



3 Vyjměte tonerovou kazetu.



4 Vyjměte zobrazovací jednotku.



**Varování – nebezpečí poškození:** Nevystavujte zobrazovací jednotku přímému světlu na více než 10 minut. Delší vystavení přímému světlu může způsobit problémy s kvalitou tisku.

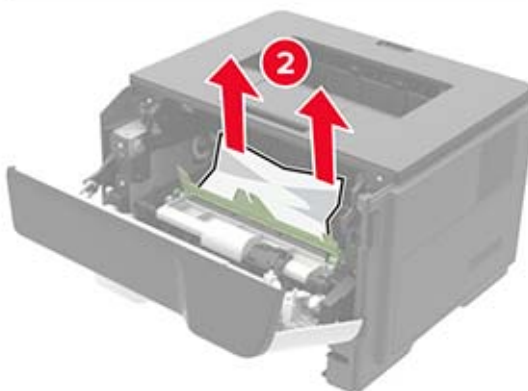
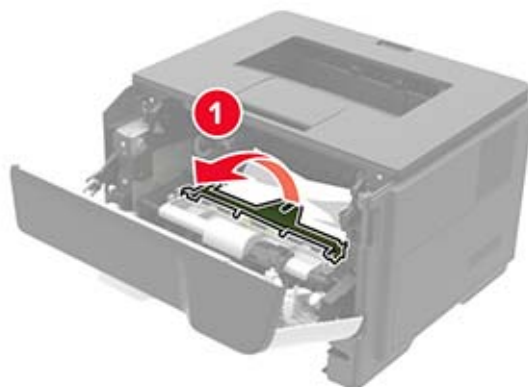
**Varování – nebezpečí poškození:** Nedotýkejte se bubny fotoválce. Učiníte-li tak, můžete negativně ovlivnit kvalitu budoucích tiskových úloh.



5 Vyměňte uvíznutý papír.

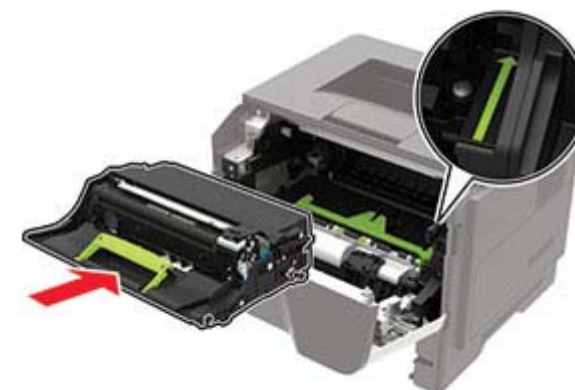
**⚠ VÝSTRAHA – HORKÝ POVRCH:** Vnitřek tiskárny může být horký. Abyste omezili riziko zranění způsobeného horkou součástí, nedotýkejte se povrchu, dokud nevychladne.

**Poznámka:** Ujistěte se, že jsou vyjmuty všechny útržky papíru.



6 Vložte obrazovou jednotku.

**Poznámka:** Jako vodítko použijte šipky uvnitř tiskárny.



7 Vložte tonerovou kazetu.

**Poznámka:** Jako vodítko použijte šipky uvnitř tiskárny.



8 Zavřete dvířka A.

9 Vložte zásobník.

## Uvíznutí papíru v zadních dvířkách

1 Otevřete zadní dvířka.

**⚠ VÝSTRAHA – HORKÝ POVRCH:** Vnitřek tiskárny může být horký. Abyste omezili riziko zranění způsobeného horkou součástí, nedotýkejte se povrchu, dokud nevychladne.



2 Vyměte uvíznutý papír.

**Poznámka:** Ujistěte se, že jsou vyjmuty všechny útržky papíru.

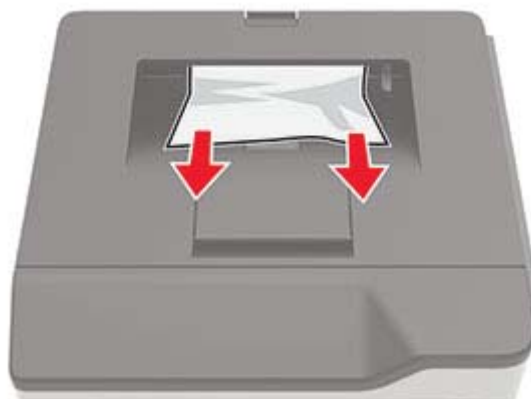


3 Zavřete zadní dvířka.

## Uvíznutí papíru ve standardním odkladači

Vyměte zablokovaný papír.

**Poznámka:** Ujistěte se, že jsou vyjmuty všechny útržky papíru.



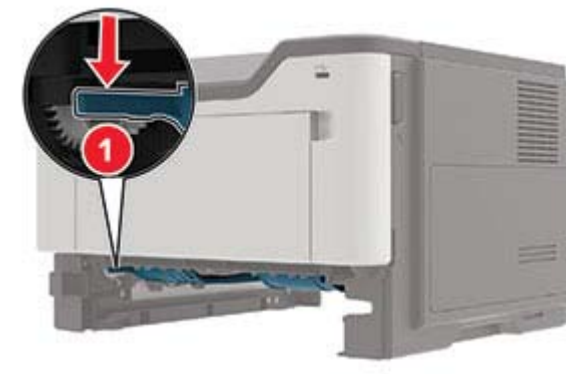
## Uvíznutí papíru v duplexoru

1 Vyměte zásobník.



2 Vyměte uvíznutý papír.

**Poznámka:** Ujistěte se, že jsou vyjmuty všechny útržky papíru.



3 Vložte zásobník.

## Uvznutí papíru v zásobnících

1 Vyměte zásobník.



2 Vyměte uvíznutý papír.

**Poznámka:** Ujistěte se, že jsou vyjmuty všechny útržky papíru.



3 Vložte zásobník.

## Uvznutí papíru v univerzálním podavači

1 Vyměte papír z univerzálního podavače.

2 Vyměte uvíznutý papír.

**Poznámka:** Ujistěte se, že jsou vyjmuty všechny útržky papíru.



3 Papír před vložením ohněte, promněte a vyrovnejte hrany.



4 Znovu vložte papír a poté upravte vodící lištu.

