

Rövid használati útmutató

Papír betöltése

Tálcák betöltése

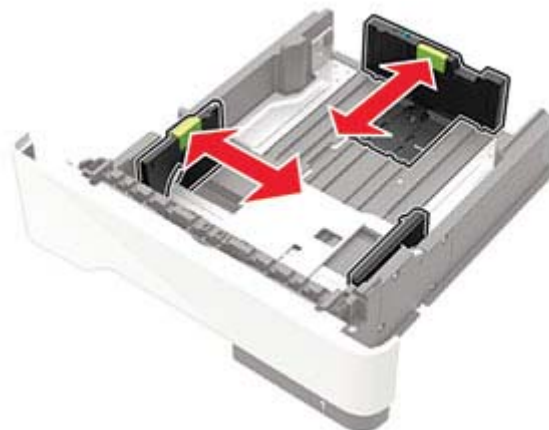
⚠ VIGYÁZAT – LELÖKÉS VESZÉLYE: A berendezés stabilitásvesztésének elkerülése érdekében minden egyes tálcába külön-külön töltsen be papírt. A többi tálcát tartsa csukva, amíg szüksége nincs rájuk.

1 Vegye ki a tálcát.

Megj.: A papírelakadás elkerülése érdekében ne távolítsa el a tálcákat, amíg a nyomtató elfoglalt.



2 Igazítsa úgy a papírvetetőket, hogy azok megegyezzenek a betöltött papír méretével.



3 Mielőtt behelyezné a papírt, hajlítsa meg, pörgesse át, és igazítsa össze a köteget.



4 Töltsen be a papírköteget a nyomtatandó oldalával lefelé, majd győződjön meg róla, hogy az oldalsó papírvetők pontosan illeszkednek a papírhoz.



Megjegyzések:

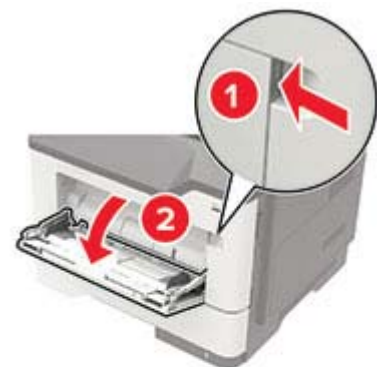
- Az egyoldalas nyomtatáshoz a fejléces papírt helyezze a nyomtatott felével lefelé úgy, hogy annak felső éle a tálca eleje felé essen.
- Kétoldalas nyomtatáshoz a fejléces papírt a nyomtatott felületével felfelé töltsen be a tálca elülső feléhez.
- Ne csúsztasson papírt a tálcába.
- A papírelakadás elkerülése érdekében figyeljen arra, a köteg magassága ne haladja meg a maximális papírmennyiséget mutató jeleket.

5 Helyezze vissza a tálcát.

Amennyiben szükséges, állítsa be a papír méretét és típusát a kezelőpanelen, hogy az megfeleljen a betöltött papírnak.

A többcélú adagoló betöltése

- 1 Nyissa ki a többcélú adagolót.



- 2 Igazítsa úgy a papírvetetőt, hogy az megegyezzen a betöltött papír méretével.



- 3 Mielőtt behelyezné a papírt, hajlítsa meg, pörgesse át, és igazítsa össze a köteget.



- 4 A papírt a nyomtatandó oldalával felfelé töltsse be.

Megjegyzések:

- Az egyoldalas nyomtatáshoz a fejléces papírt helyezze a nyomtatott felével felfelé úgy, hogy annak felső éle a tálca eleje felé essen.
- Kétoldalas nyomtatáshoz a fejléces papírt helyezze a nyomtatott felével lefelé úgy, hogy annak felső éle a tálca eleje felé essen.
- A borítékokat a hajtókákkal lefelé és az adagoló bal oldalába kell betölteni.
- Úgy tegye be az európai borítékokat, hogy a hajtóka felőli oldaluk lefelé nézzen, és először az érkezen be a nyomtatóba.

Figyelem – sérülésveszély: Ne használjon bélyegekkkel, kapcsokkal, tűzőkkel, ablakokkal, bevonatos betéttel vagy öntapadós ragasztóval ellátott borítékokat.

- 5 A vezérlőpanelen állítsa be a papírméretet és a -típust úgy, hogy azok megegyezzenek a tálcába töltött papírral.

Speciális hordozó méretének és típusának megadása

- 1 Lépjen a következő elemhez a kezelőpanelen:

 > Settings (Beállítások) >  > Paper (Papír) > 
> Tray Configuration (Tálcakonfiguráció) >  > Paper
Size/Type (Papírméret/-típus) > 

- 2 Válasszon ki egy papírforrást, majd konfigurálja a speciális hordozó méretét és típusát.

Nyomtatás

Nyomtatás a számítógépről

Megj.: Címkék, kártyák és borítékok esetén a dokumentum nyomtatása előtt állítsa be a nyomtatón a papír méretét és típusát.

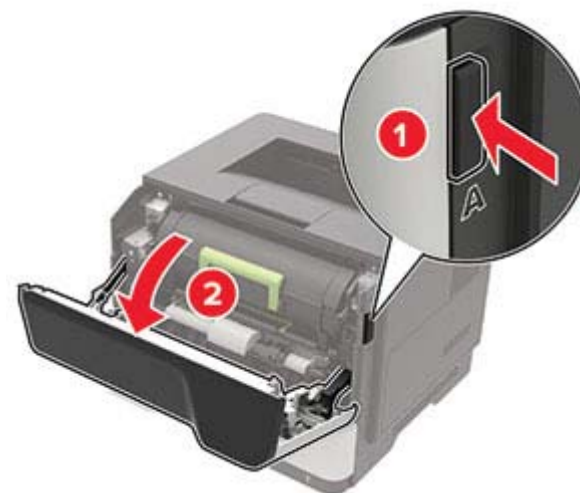
- 1 Nyissa meg a Nyomtatás párbeszédablakot úgy, hogy közben meg van nyitva a nyomtatandó dokumentum.
- 2 Szükség esetén módosítson a beállításokon.
- 3 Nyomtassa ki a dokumentumot.

Megj.: Ha többet szeretne megtudni a nyomtató-illesztőprogram funkciójáról, tekintse meg a nyomtató-illesztőprogram Súgóját.

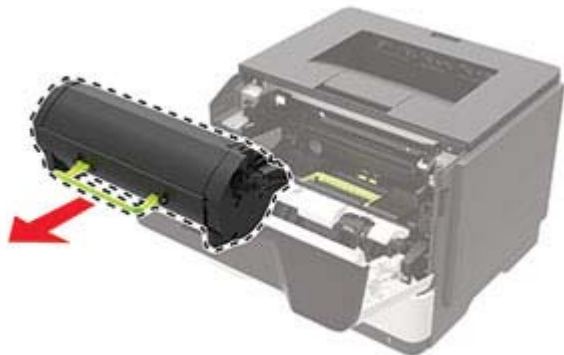
A nyomtató karbantartása

A festékkazetta kicserélése

- 1 Nyissa ki az A ajtót.



2 Vegye ki a használt tonerkazettát.

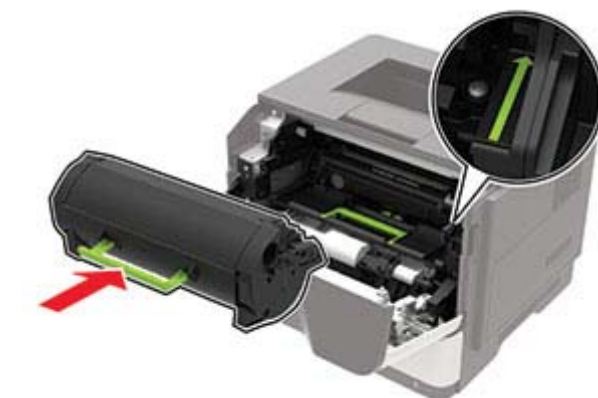


3 Csomagolja ki az új festékkazettát, majd rázza össze háromszor a festék elosztásához.



4 Helyezze be az új festékkazettát.

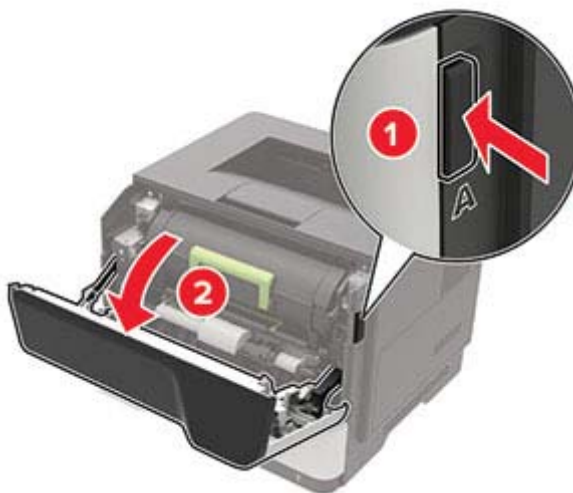
Megj.: Az elhelyezésben a nyomtató belsejében lévő nyilak segítenek.



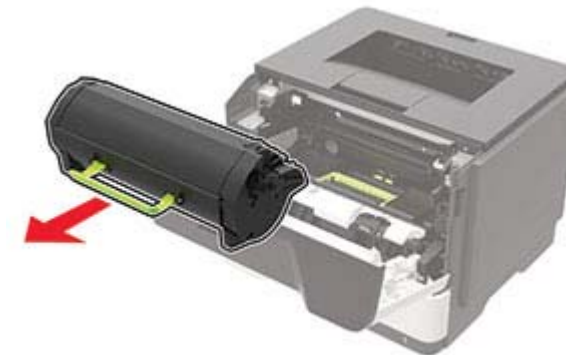
5 Csukja be az A ajtót.

A képkalkító egység cseréje

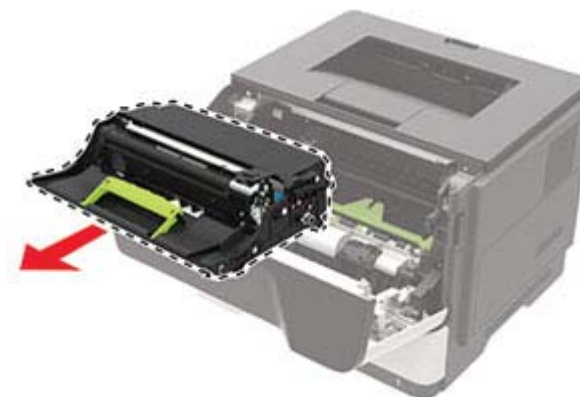
1 Nyissa ki az A ajtót.



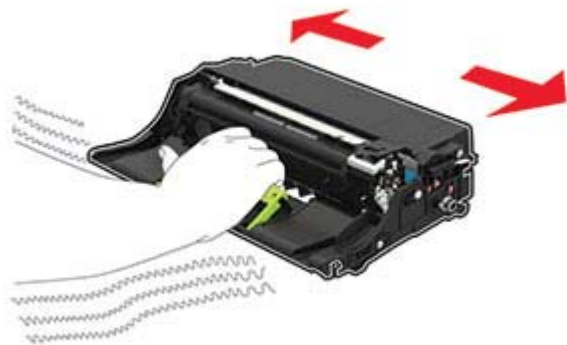
2 Vegye ki a tonerkazettát.



3 Távolítsa el a használt képkalkító egységet.



- 4 Csomagolja ki az új képkalkotó egységet, majd rázza meg háromszor a festék elosztásához.



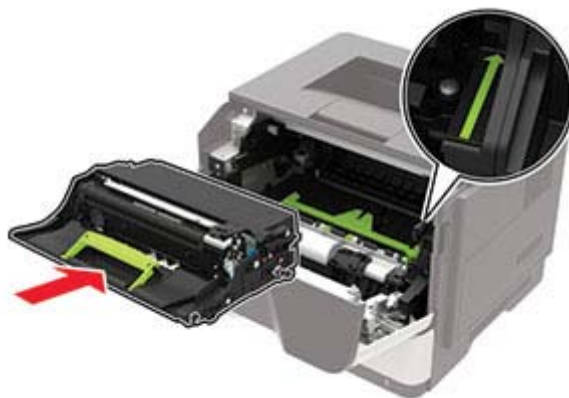
Figyelem – sérülésveszély: Ne tegye ki közvetlen fény hatásának a képkalkotó egységet 10 percnél hosszabb ideig. A hosszabb ideig tartó közvetlen napsugárzás nyomtatási minőségbeli problémákat okozhat.

Figyelem – sérülésveszély: Ne érjen a fényvezetődobhoz. Ha hozzáér, azzal romolhat a nyomtatás minősége.



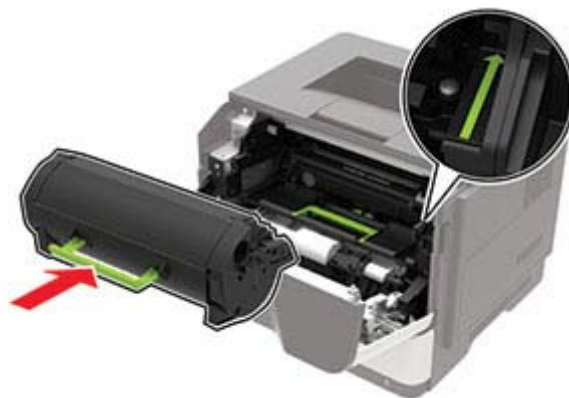
- 5 Helyezze be az új képkalkotó egységet.

Megj.: Az elhelyezésben a nyomtató belsejében lévő nyilak segítenek.



- 6 Helyezze be a festékkazettát.

Megj.: Az elhelyezésben a nyomtató belsejében lévő nyilak segítenek.



- 7 Csukja be az A ajtót.

Elakadások megszüntetése

Papírelakadások elkerülése

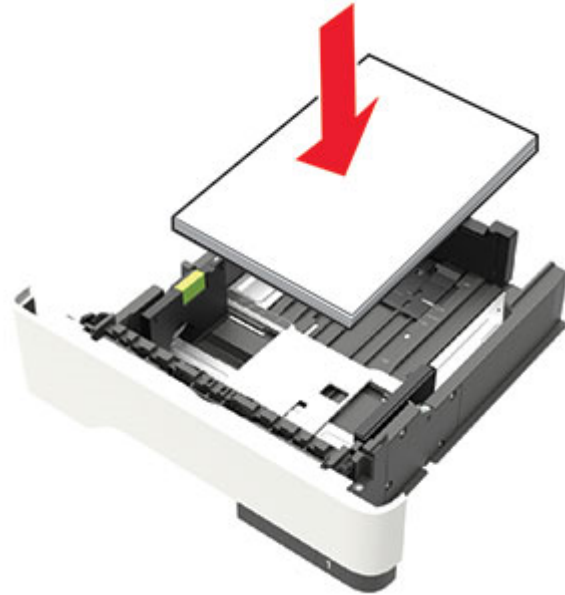
Töltse be a papírt megfelelően

- Ügyeljen, hogy a papír egyenletesen fekdjön a tálcában.

Helyes papírbetöltés	Helytelen papírbetöltés

- Ne töltse fel és ne távolítsa el a tálcákat nyomtatás közben.
- Ne töltsön be túl sok papírt. Ügyeljen, hogy a köteg magassága ne haladja meg a papírtöltés maximum jelzését.

- Ne csúsztasson papírt a tálcába. A papírt az ábrán látható módon töltsse be.



- Ügyeljen arra, hogy a papírvetők helyesen helyezkedjenek el, és ne nyomódjanak neki szorosan a papírnak vagy borítékoknak.
- A papír behelyezése után határozott mozdulattal helyezze vissza a tálcát a nyomtatóba.

Használjon javasolt papírfajtát

- Csak ajánlott papírtípusokat és nyomathordozókat használjon.
- Ne töltsön be gyűrött, szárfűles, nedves, behajtott vagy hullámos papírt.
- Mielőtt behelyezné a papírt, hajlítsa meg, pörgesse át, és igazítsa össze a köteget.



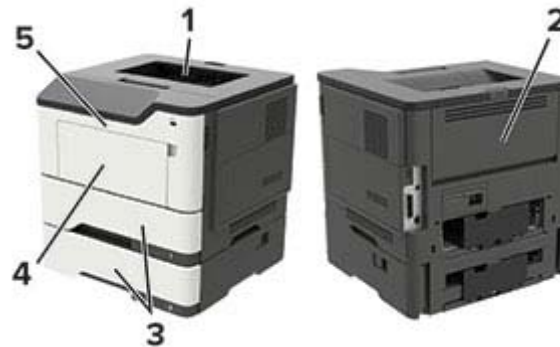
- Ne használjon vágott vagy kézzel tépett papírt.

- Ne tegyen különböző papírméreteket, -súlyokat és -típusokat egy tálcába.
- Ügyeljen, hogy helyesen legyen megadva a papír mérete és típusa a nyomtató kezelőpanelén.
- A papírt tárolja a gyártó előírásai szerint.

Elakadás helyének azonosítása

Megjegyzések:

- Ha az Elakadássegéd funkció beállítása Be, akkor a nyomtató egy elakadt oldal eltávolítását követően az üres vagy részleges nyomatot tartalmazó oldalakat automatikusan a normál tárolóba továbbítja. Ellenőrizze, hogy a kinyomtatott oldalak között nincsenek-e üres oldalak.
- Ha az Elakadás elhárítása beállítása Bekapcsolva vagy Automatikus, akkor a nyomtató újból kinyomtatja az elakadt oldalakat.



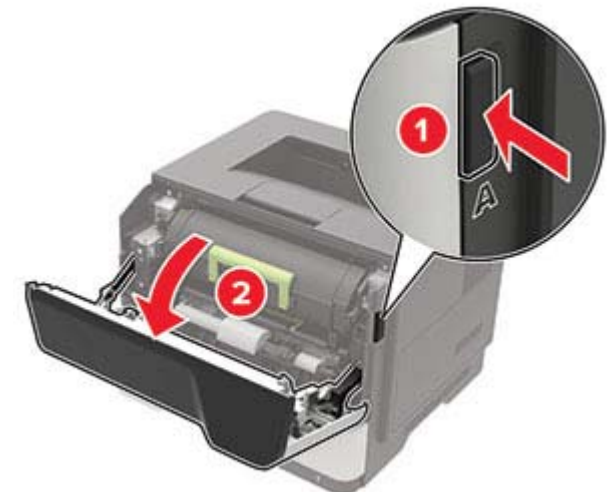
	Az elakadás helye
1	Normál rekesz
2	Hátsó ajtó
3	[x]. tálca
4	Többcélú adagoló
5	A ajtó

Papírelakadás az A ajtónál

- 1 Vegye ki a tálcát.



- 2 Nyissa ki az A ajtót.



3 Vegye ki a tonerkazettát.



4 Távolítsa el a képkalkoló egységet.



Figyelem – sérülésveszély: Ne tegye ki közvetlen fény hatásának a képkalkoló egységet 10 percnél hosszabb ideig. A hosszabb ideig tartó, fényforrásnak való közvetlen kitétel nyomtatási minőségbeli problémákat okozhat.

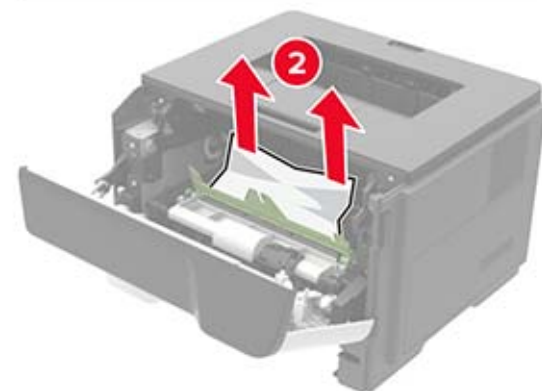
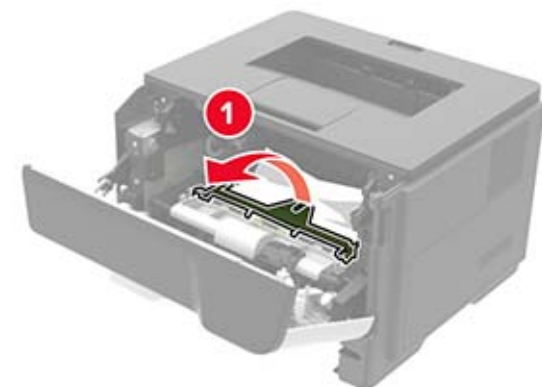
Figyelem – sérülésveszély: Ne érjen a fényvezetődobhoz. Ha hozzáér, azzal romolhat a nyomtatás minősége.



5 Távolítsa el az elakadt papírlapot.

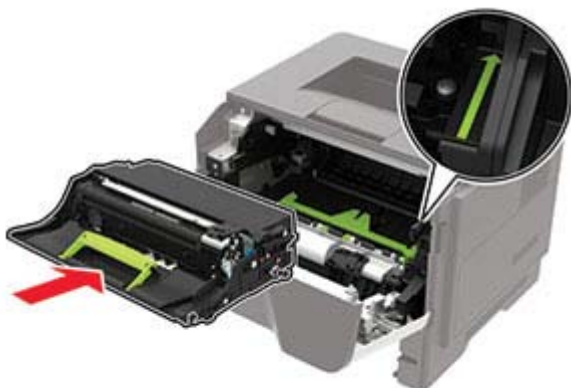
VIGYÁZAT – FORRÓ FELÜLET: Előfordulhat, hogy a nyomtató belseje forró. Az égési sérülések elkerülése érdekében várja meg, amíg a forró felületek kihűlnek.

Megj.: Ügyeljen arra, hogy minden papírdarabot eltávolítson.



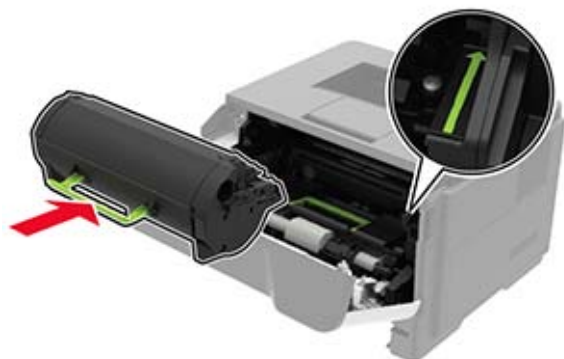
6 Helyezze be a képkalkoló egységet.

Megj.: Az elhelyezésben a nyomtató belsejében lévő nyílak segítenek.



7 Helyezze be a festékkazettát.

Megj.: Az elhelyezésben a nyomtató belsejében lévő nyilak segítenek.



8 Csukja be az A ajtót.

9 Helyezze vissza a tálcát.

Papírelakadás a hátsó ajtónál

1 Nyissa fel a hátsó ajtót.

⚠ VIGYÁZAT – FORRÓ FELÜLET: Előfordulhat, hogy a nyomtató belseje forró. Az égési sérülések elkerülése érdekében várja meg, amíg a forró felületek kihűlnek.



2 Távolítsa el az elakadt papírlapot.

Megj.: Ügyeljen arra, hogy minden papírdarabot eltávolítson.

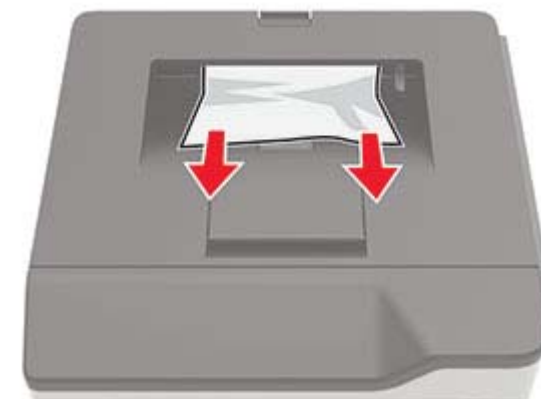


3 Zárja be a hátsó ajtót.

Papírelakadás a normál tárolóban

Távolítsa el az elakadt papírlapot.

Megj.: Ügyeljen arra, hogy minden papírdarabot eltávolítson.



Papírelakadás a duplex egységben

1 Vegye ki a tálcát.



2 Távolítsa el az elakadt papírlapot.

Megj.: Ügyeljen arra, hogy minden papírdarabot eltávolítson.



3 Helyezze vissza a tálcát.

Papírelakadás a tálcákban

1 Vegye ki a tálcát.



2 Távolítsa el az elakadt papírlapot.

Megj.: Ügyeljen arra, hogy minden papírdarabot eltávolítson.



3 Helyezze vissza a tálcát.

Papírelakadás a többcélú adagolóban

1 Távolítsa el a papírt a többcélú adagolóból.

2 Távolítsa el az elakadt papírlapot.

Megj.: Ügyeljen arra, hogy minden papírdarabot eltávolítson.



3 Mielőtt behelyezné a papírt, hajlítsa meg, pörgesse át, és igazítsa össze a köteget.



4 Töltse be újra a papírt, majd állítsa be a papírvezetőt.

