

빠른 참조서

용지 공급

용지함에 넣기

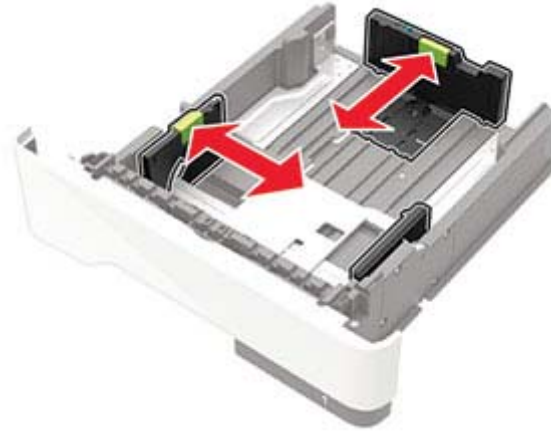
주의—기울기 위험: 장비가 안정적으로 작동하도록 하려면 각 용지함을 개별적으로 넣으십시오. 필요하지 않으면 모든 용지함을 닫아 두십시오.

1 용지함을 빼냅니다.

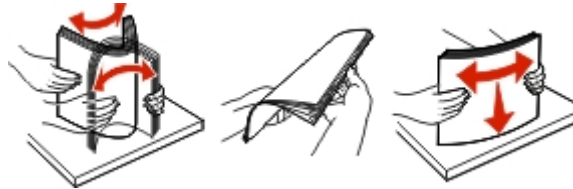
참고: 용지 걸림을 피하려면 프린터 사용 중에는 용지함을 제거하지 마십시오.



2 공급할 용지 크기와 일치하도록 용지 고정대를 조정합니다.



3 용지를 넣기 전에 앞뒤로 살짝 구부렸다가 파라락 넘겨 용지가 서로 붙지 않도록 하고 고르게 정돈하십시오.



4 인쇄면이 아래로 오도록 용지를 넣은 후 측면 고정대를 용지가 가장자리에 맞춥니다.



참고:

- 단면 인쇄의 경우 레터헤드 용지의 위쪽 가장자리가 용지함 앞쪽으로 가도록 하여 인쇄면을 아래로 해서 넣습니다.
- 양면 인쇄의 경우 레터헤드 용지의 아래쪽 가장자리가 용지함 앞쪽으로 가도록 하여 인쇄면을 위로 해서 넣습니다.
- 용지를 용지함에 밀어 넣지 마십시오.
- 용지 걸림을 방지하기 위해 용지가 최대 용지 채움 표시 아래에 있는지 확인합니다.

5 용지함을 삽입합니다.

필요한 경우 제어판에서 용지 크기 및 유형이 공급된 용지와 일치하도록 설정합니다.

다용도 급지 장치에 로드

1 다용도 급지 장치를 엽니다.



2 공급할 용지 크기와 일치하도록 고정대를 조정합니다.



3 용지를 넣기 전에 앞뒤로 살짝 구부렸다가 파라락 넘겨 용지가 서로 붙지 않도록 하고 고르게 정돈하십시오.



4 인쇄면을 위로 가게 하여 용지를 공급합니다.

참고:

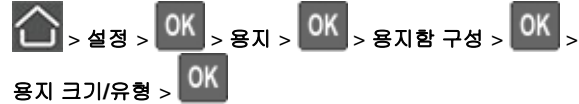
- 단면 인쇄의 경우 레터헤드 용지의 위쪽 가장자리가 용지향 앞쪽으로 가도록 하여 인쇄면을 위로 해서 넣습니다.
- 양면 인쇄의 경우 레터헤드 용지의 아래쪽 가장자리가 용지향 앞쪽으로 가도록 하여 인쇄면을 아래로 해서 넣습니다.
- 봉투는 덮개가 있는 부분이 아래로 향하게 해서 왼쪽으로 넣습니다.
- European 봉투는 덮개가 있는 부분이 아래로 향하게 하여 프린터에 먼저 들어가도록 넣습니다.

경고—손상 위험: 우표, 걸쇠, 똑딱 단추, 안이 보이도록 비닐로 된 부분, 코팅된 접착면 또는 접착제가 있는 봉투는 사용하지 마십시오.

5 제어판에서 용지 크기 및 종류를 적재한 용지에 맞게 설정합니다.

특수 용지의 크기와 종류 설정

1 제어판에서 다음으로 이동합니다.



2 용지 급지대를 선택한 후에 특수 매체의 크기와 유형을 구성합니다.

인쇄

컴퓨터에서 인쇄

참고: 라벨용지, 카드 스톱, 봉투 등의 경우 문서를 인쇄하기 전에 프린터에서 용지 크기와 용지 유형을 설정합니다.

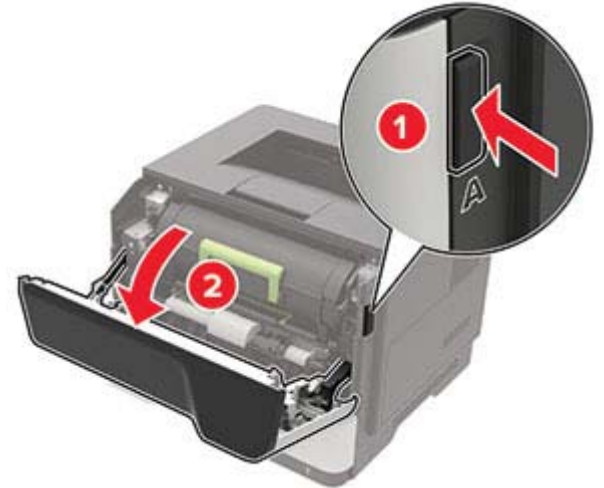
- 1 인쇄하고자 하는 문서에서 인쇄 대화 상자를 엽니다.
- 2 필요한 경우, 설정을 조정합니다.
- 3 문서를 인쇄합니다.

참고: 프린터 드라이버의 기능에 관한 세부 정보는 프린터 드라이버의 도움말을 참조하십시오.

프린터 유지관리

토너 카트리지를 교체

1 덮개 A를 엽니다.



2 사용한 토너 카트리지를 제거합니다.

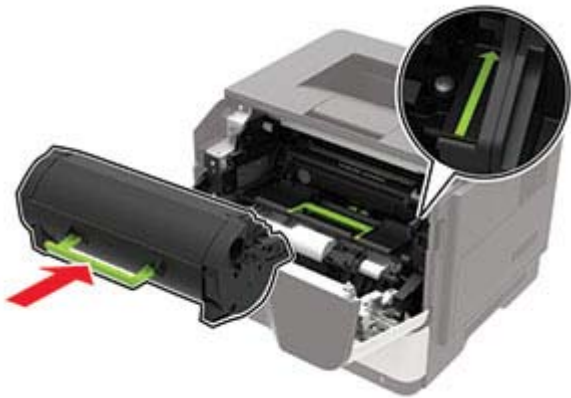


3 새 토너 카트리지의 포장을 벗긴 후 세 번 흔들어 토너가 골고루 분포되게 합니다.



4 새 잉크 카트리지를 삽입합니다

참고: 프린터 내부의 화살표를 가이드로 사용합니다.



5 덮개 A를 닫습니다.

이미징 장치 교체

1 덮개 A를 엽니다.



2 토너 카트리지를 제거합니다.



3 사용한 이미징 장치를 제거합니다.



4 새 이미징 장치의 포장을 풀고 세 번 흔들어서 토너가 골고루 분포되게 합니다.



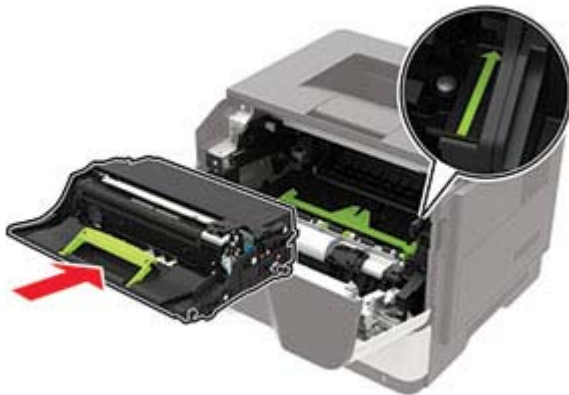
경고—손상 위험: 이미징 장치를 직사광선에 10분 이상 노출시키지 마십시오. 오랜 기간 동안 빛에 노출되면 인쇄 품질 문제가 발생할 수 있습니다.

경고—손상 위험: 포토컨덕터 드럼을 만지지 마십시오. 그럴 경우 이후 인쇄 작업의 품질에 영향을 줄 수 있습니다.



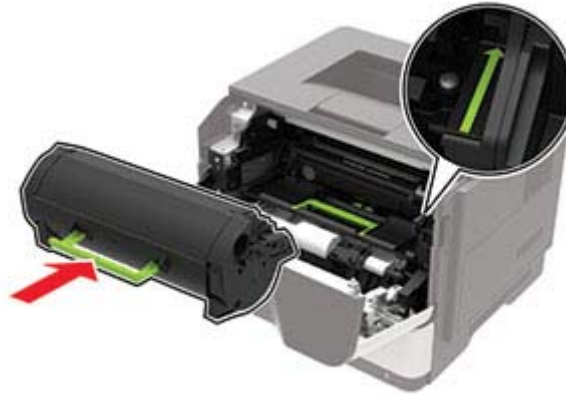
5 새 이미징 장치를 삽입합니다.

참고: 프린터 내부의 화살표를 가이드로 사용합니다.



6 토너 카트리지를 삽입합니다.

참고: 프린터 내부의 화살표를 가이드로 사용합니다.



7 덮개 A를 닫습니다.

용지 걸림 해결

용지 걸림 예방

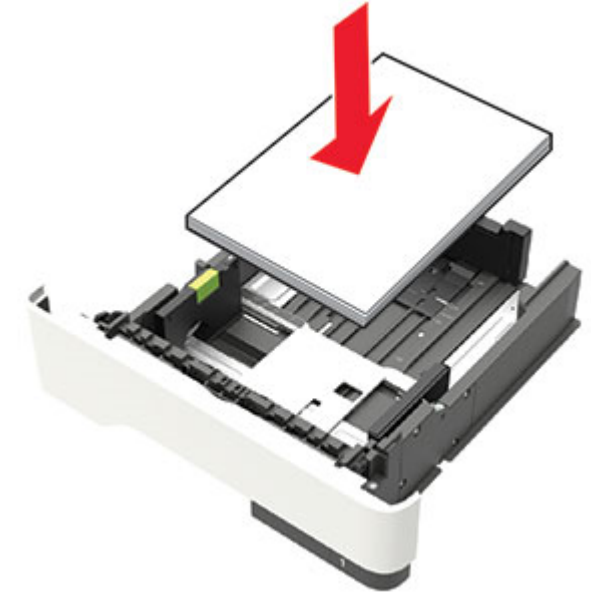
용지를 올바르게 넣습니다.

- 급지대에 용지를 평평하게 넣었는지 확인하십시오.



- 인쇄 도중 급지대에 용지를 넣거나 빼지 마십시오.
- 용지를 너무 많이 넣지 마십시오. 용지가 최대 용지 채움 표시 아래에 있는지 확인합니다.

- 용지를 용지함에 밀어 넣지 마십시오. 그림과 같이 용지를 넣습니다.



- 용지 가이드가 올바르게 배치되어 있고 용지 또는 봉투가 양쪽에서 너무 높지 않았는지 확인합니다.
- 용지함에 용지를 넣은 후에는 용지함을 프린터에 끝까지 밀어 넣으십시오.

권장 용지를 사용하십시오.

- 권장 용지 또는 특수 용지만 사용하십시오.
- 구겨졌거나, 접혔거나, 눅눅하거나, 휘어졌거나, 말린 용지는 넣지 마십시오.
- 용지를 넣기 전에 앞뒤로 살짝 구부렸다가 파라락 넘겨 용지가 서로 붙지 않도록 하고 고르게 정돈하십시오.



- 손으로 절단하거나 다듬은 용지는 사용하지 마십시오.
- 동일한 용지함에 용지 크기, 무게 또는 유형을 혼합하여 넣지 마십시오.

- 용지 크기 및 종류가 컴퓨터 또는 프린터 제어판에서 올바르게 설정되었는지 확인합니다.
- 제조업체 권장 사항에 따라 용지를 보관하십시오.

용지 걸림 위치 확인

참고:

- 용지 걸림 도우미가 켜기로 설정된 경우, 걸린 용지가 제거된 후 프린터에서 표준 출력함으로 빈 용지나 일부 인쇄된 용지를 자동으로 배출합니다. 인쇄물에서 빈 페이지를 확인합니다.
- 용지 걸림 복구가 켜기나 자동으로 설정되어 있는 경우 프린터에서 용지 걸림으로 인쇄하지 못한 페이지를 다시 인쇄합니다.



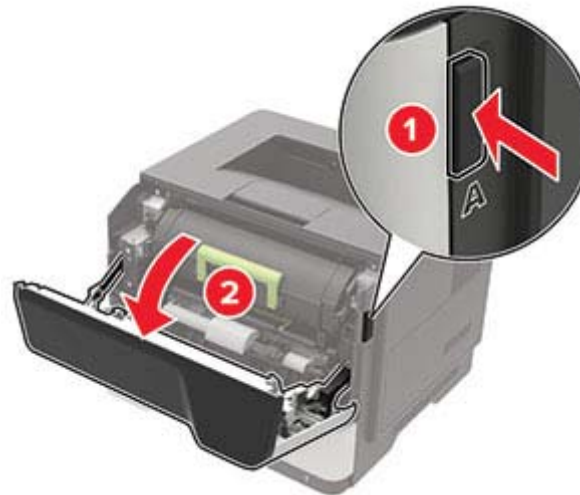
	용지 걸림 위치
1	표준 출력함
2	후면 덮개
3	용지함 [x]
4	다용도 공급 장치
5	덮개 A

덮개 A에 걸린 용지

1 용지함을 빼냅니다.



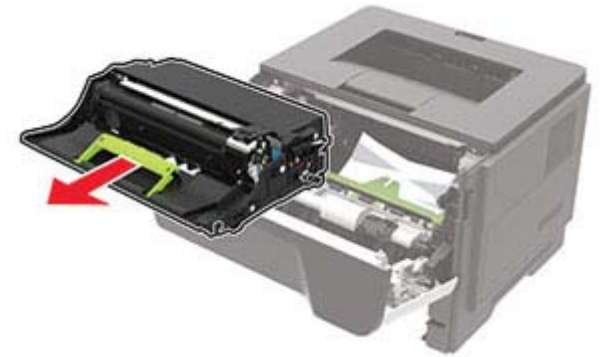
2 덮개 A를 엽니다.



3 토너 카트리지를 제거합니다.



4 이미징 장치를 제거합니다.



경고—손상 위험: 이미징 장치를 직사광선에 10분 이상 노출시키지 마십시오. 오랜 기간 동안 빛에 노출되면 인쇄 품질 문제가 발생할 수 있습니다.

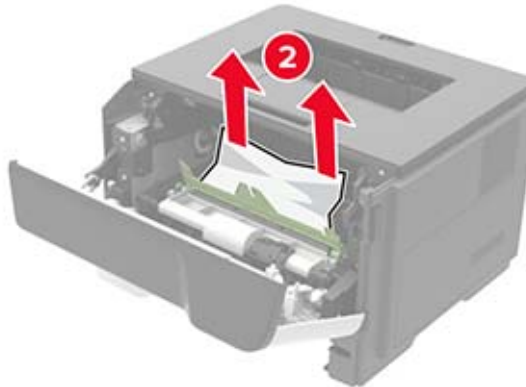
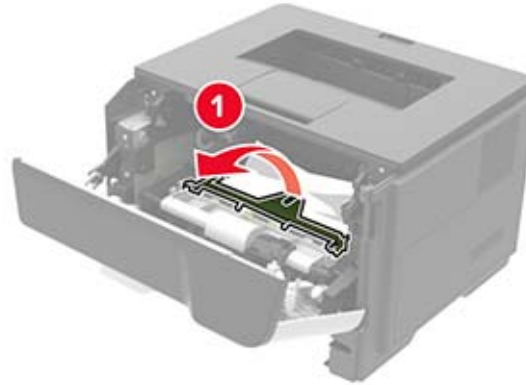
경고—손상 위험: 포토컨덕터 드럼을 만지지 마십시오. 그럴 경우 이후 인쇄 작업의 품질에 영향을 줄 수 있습니다.



5 걸린 용지를 제거합니다.

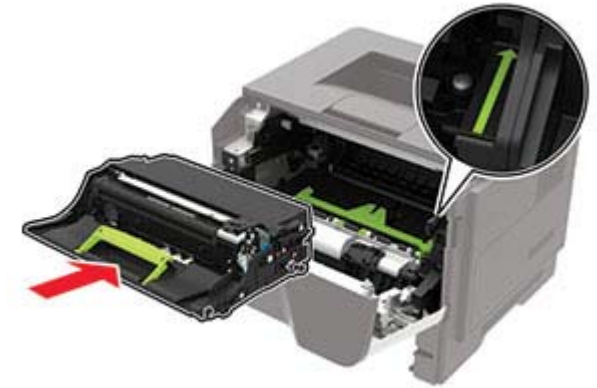
⚠ 주의—뜨거운 표면: 프린터 내부가 뜨거울 수 있습니다. 뜨거운 부품 때문에 다치지 않도록 표면이 식도록 두었다가 나중에 만지십시오.

참고: 용지 조각도 모두 제거해야 합니다.



6 이미징 장치를 삽입합니다.

참고: 프린터 내부의 화살표를 가이드로 사용합니다.



7 토너 카트리지를 삽입합니다.

참고: 프린터 내부의 화살표를 가이드로 사용합니다.



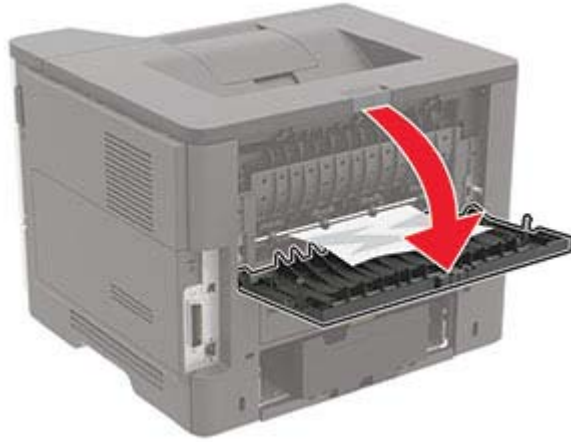
8 덮개 A를 닫습니다.

9 용지함을 삽입합니다.

후면 덮개에 용지 걸림

1 후면 덮개를 엽니다.

⚠ 주의—뜨거운 표면: 프린터 내부가 뜨거울 수 있습니다. 뜨거운 부품 때문에 다치지 않도록 표면이 식도록 두었다가 나중에 만지십시오.



2 걸린 용지를 제거합니다.

참고: 용지 조각도 모두 제거해야 합니다.

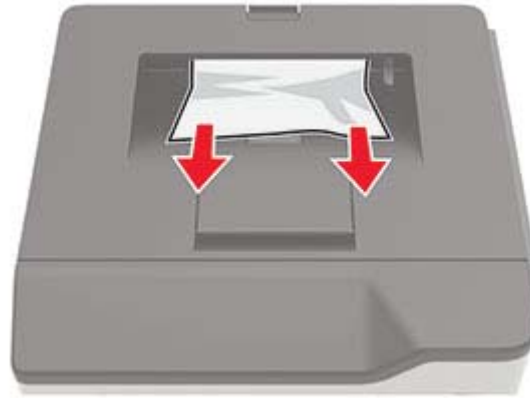


3 후면 덮개를 닫습니다.

표준 출력함의 용지 걸림

걸린 용지를 제거합니다.

참고: 용지 조각도 모두 제거해야 합니다.



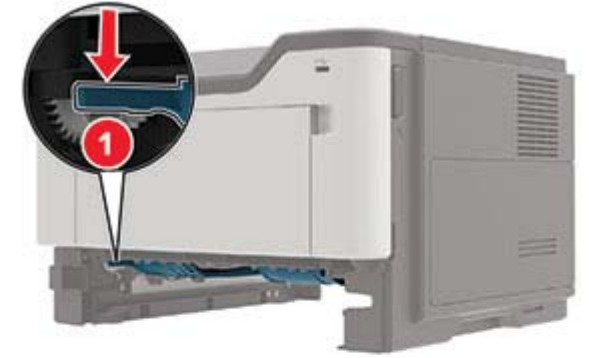
양면 인쇄 장치에 용지 걸림

1 용지함을 빼냅니다.



2 걸린 용지를 제거합니다.

참고: 용지 조각도 모두 제거해야 합니다.



3 용지함을 삽입합니다.

용지함의 용지 걸림

1 용지함을 빼냅니다.



2 걸린 용지를 제거합니다.

참고: 용지 조각도 모두 제거해야 합니다.



3 용지함을 삽입합니다.

다용도 공급 장치에 용지 걸림

1 다용도 공급 장치에서 용지를 제거합니다.

2 걸린 용지를 제거합니다.

참고: 용지 조각도 모두 제거해야 합니다.



3 용지를 넣기 전에 앞뒤로 살짝 구부렸다가 파라락 넘겨 용지가 서로 붙지 않도록 하고 고르게 정돈하십시오.



4 용지를 다시 넣고 용지 가이드를 조정합니다.

