

Краткое руководство

Загрузка бумаги

Загрузка бумаги в лотки

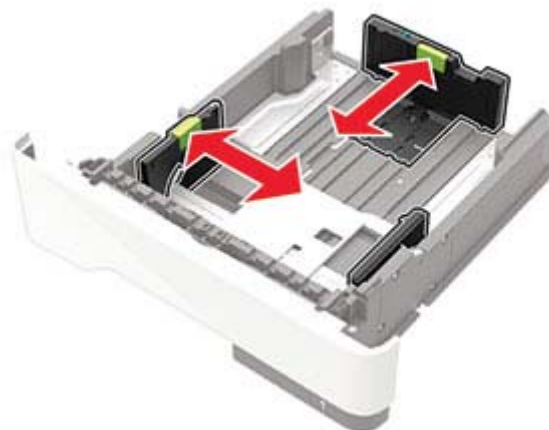
⚠ ВНИМАНИЕ – ОПАСНОСТЬ ОПРОКИДЫВАНИЯ! Для уменьшения риска нестабильной работы оборудования загружайте каждый лоток отдельно. Остальные лотки держите закрытыми до тех пор, пока они не понадобятся.

1 Отсоедините лоток.

Примечание: Не отсоединяйте лотки от принтера во время работы принтера во избежание замятий бумаги.



2 Отрегулируйте направляющие по формату загружаемой бумаги.



3 Перед загрузкой изогните стопку бумаги в разные стороны, пролистайте ее и выровняйте края.



4 Загрузите стопку бумаги лицевой стороной вниз, затем убедитесь, что боковые направляющие плотно прилегают к бумаге.



Примечания.

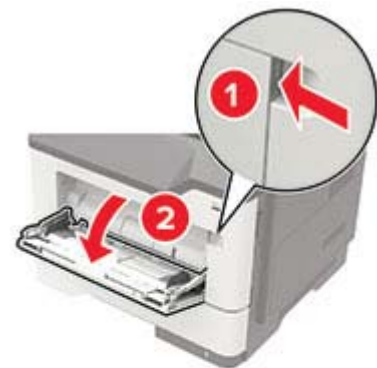
- Для выполнения односторонней печати положите фирменные бланки лицевой стороной вниз и верхним краем листа к передней стенке лотка.
- Для выполнения двусторонней печати положите фирменные бланки лицевой стороной вверх, нижним краем к передней части лотка.
- Не задвигайте бумагу в лоток.
- Во избежание сбоев при подаче высота стопки не должна превышать отметку уровня максимальной загрузки бумаги.

5 Вставьте лоток.

Если необходимо, установите на панели управления формат и тип бумаги в соответствии с загруженной бумагой.

Загрузка в многоцелевое устройство подачи

- 1 Откройте многоцелевое устройство подачи.



- 2 Отрегулируйте направляющие по формату загружаемой бумаги.



- 3 Перед загрузкой изогните стопку бумаги в разные стороны, пролистайте ее и выровняйте края.



- 4 Загрузите бумагу стороной для печати вверх.

Примечания.

- Для выполнения односторонней печати загружайте фирменные бланки лицевой стороной вверх и верхним краем листа по направлению к передней стороне лотка.
- Для выполнения двусторонней печати положите печатные бланки лицевой стороной вниз и нижним краем листа к передней стенке лотка.
- Загрузите конверты в левую часть клапаном вниз.
- Загрузите европейские конверты клапанами вниз и в сторону принтера.



Предупреждение – Риск повреждения! Запрещается печатать на конвертах с марками, застежками, защелками, окнами, рельефным покрытием и самоклеящимися полосками.

- 5 На панели управления задайте тип и формат бумаги в соответствии загруженной.

Задание формата и типа специальной бумаги

- 1 На панели управления принтера выберите:

 > Параметры >  > Бумага >  >

Конфигурация лотка >  > Формат/тип бумаги > 

- 2 Выберите источник бумаги, затем настройте формат и тип специального носителя.

Выполнение печати

Печать с компьютера

Примечание: Для этикеток, открыток и конвертов перед печатью документа следует установить формат и тип бумаги на принтере.

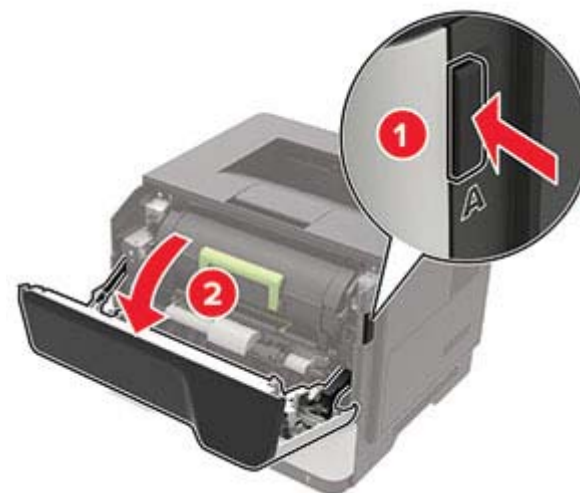
- 1 Из окна документа, предназначенного для печати, откройте диалоговое окно "Печать".
- 2 При необходимости настройте параметры.
- 3 Распечатайте документ.

Примечание: Для получения более подробной информации о функции драйвера принтера см. справку драйвера принтера.

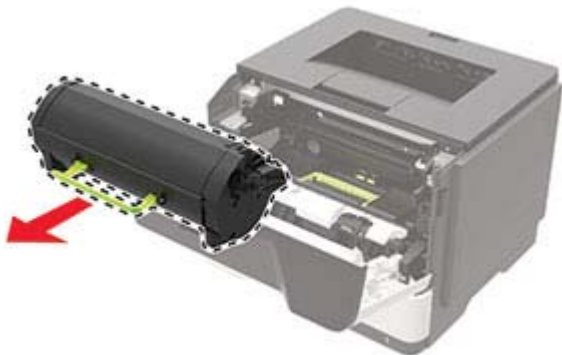
Обслуживание принтера

Замена картриджа

- 1 Откройте дверцу A.



2 Извлеките использованный картридж с тонером.

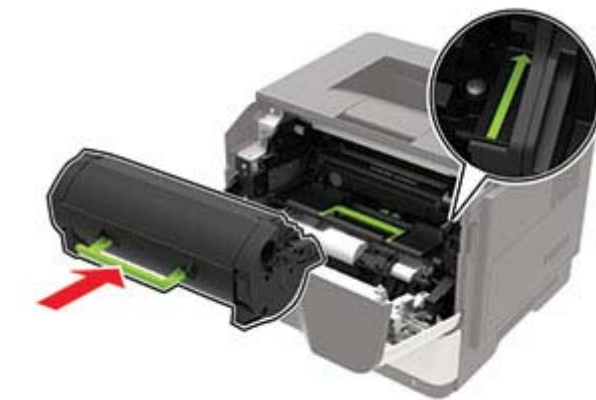


3 Распакуйте новый картридж с тонером, а затем три раза встряхните его, чтобы распределить тонер внутри.



4 Установите новый картридж с тонером.

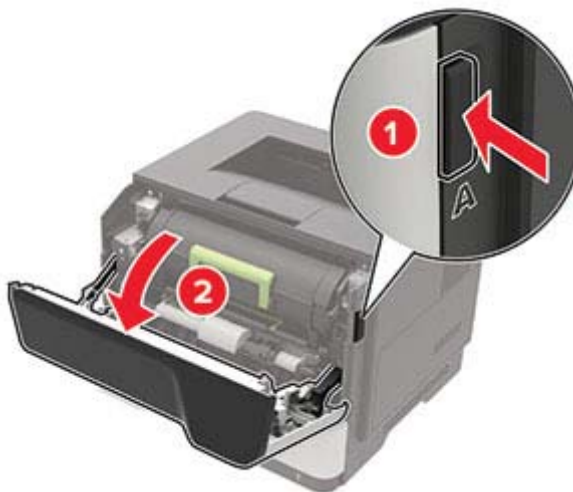
Примечание: Руководствуйтесь по стрелкам внутри принтера.



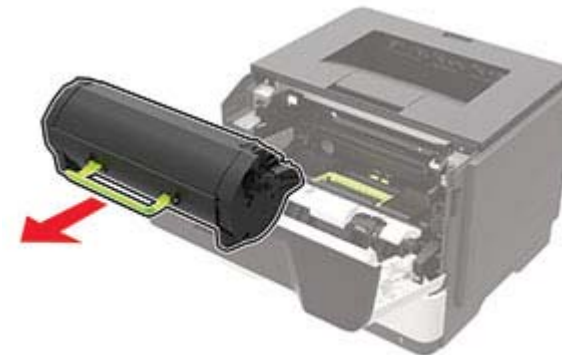
5 Закройте дверцу А.

Замена блока формирования изображения

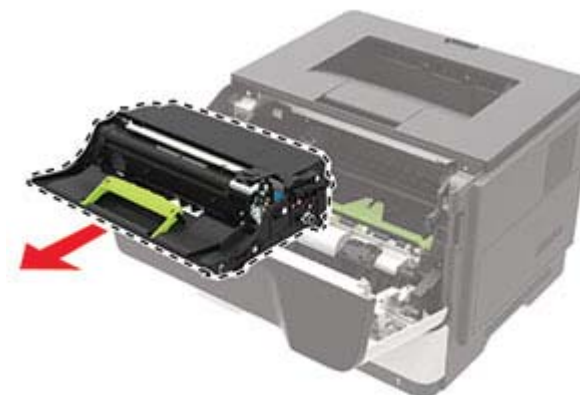
1 Откройте дверцу А.



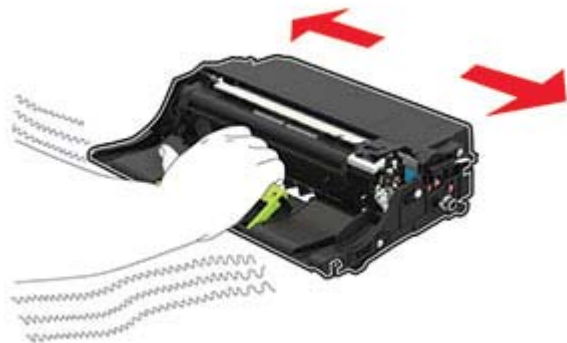
2 Извлеките тонер-картридж.



3 Извлеките использованный блок формирования изображения.



- 4 Распакуйте новый блок формирования изображения, а затем три раза встряхните его, чтобы распределить тонер внутри.



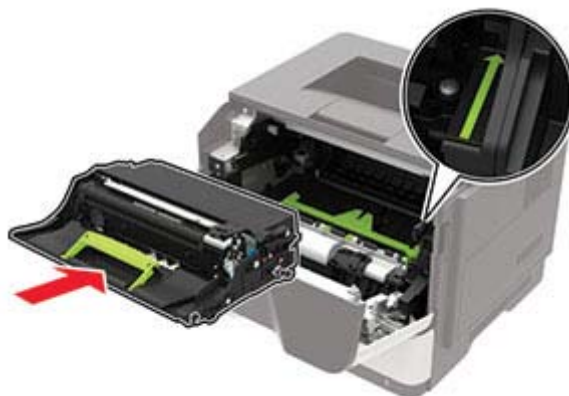
Предупреждение – Риск повреждения! Не оставляйте копи-картридж под воздействием света дольше 10 минут. Длительное воздействие света может привести к снижению качества печати.

Предупреждение – Риск повреждения! Не прикасайтесь к фотобарабану. Впоследствии это может привести к снижению качества печати.



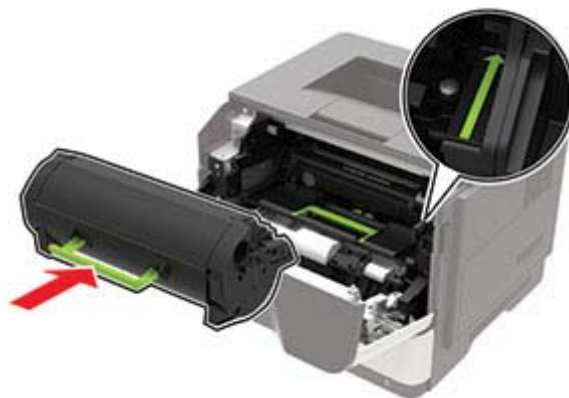
- 5 Установите новый блок копи-картриджа.

Примечание: Руководствуйтесь по стрелкам внутри принтера.



- 6 Установите тонер-картридж.

Примечание: Руководствуйтесь по стрелкам внутри принтера.



- 7 Закройте дверцу А.

Устранение замятий

Предотвращение замятия материалов для печати

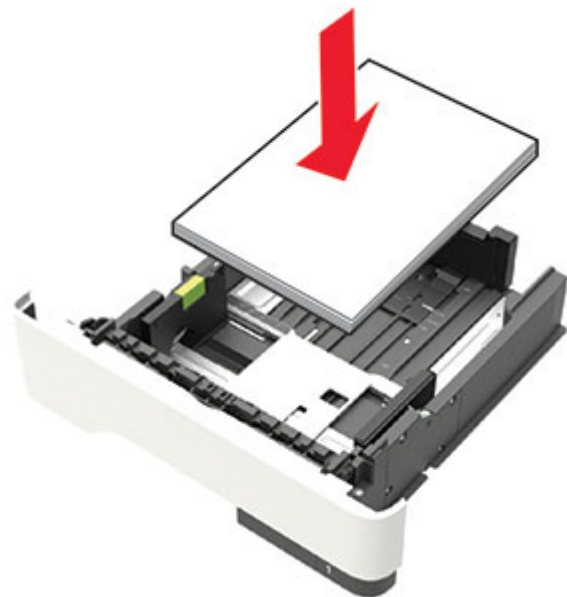
Загрузка бумагу надлежащим образом

- Убедитесь в том, что бумага лежит ровно в лотке.



- Не загружайте и не извлекайте лотки во время печати.
- Не загружайте слишком много бумаги. Убедитесь в том, что высота стопки ниже указателя максимальной загрузки бумаги.

- Не задвигайте бумагу в лоток. Загрузите бумагу, как показано на рисунке.



- Убедитесь в том, что направляющие бумаги расположены правильно и не слишком сильно сжимают бумагу или конверты.
- После загрузки бумаги задвиньте лоток в принтер до упора.

Необходимо использовать рекомендованную бумагу

- Используйте только рекомендованную бумагу или специальные материалы для печати.
- Не загружайте в принтер измятую, покоробленную, влажную и скрученную бумагу.
- Перед загрузкой изогните стопку бумаги в разные стороны, пролистайте ее и выровняйте края.



- Не используйте материалы, разрезанные или обрезанные вручную.
- Не помещайте в один лоток бумагу, различающуюся по формату, плотности или типу.
- Убедитесь, что формат и тип бумаги правильно указаны на компьютере или панели управления принтера.
- Следуйте рекомендациям изготовителя при хранении бумаги.

Определение местоположения замятия

Примечания.

- Если функция помощника при замятиях включена, то после извлечения замятой страницы принтер автоматически удаляет пустые или не полностью распечатанные страницы. Проверьте, нет ли чистых страниц на выходе.
- Если параметр "Восстановление после замятия" установлен в положение "Вкл." или "Авто", тогда принтер снова печатает замятые страницы.



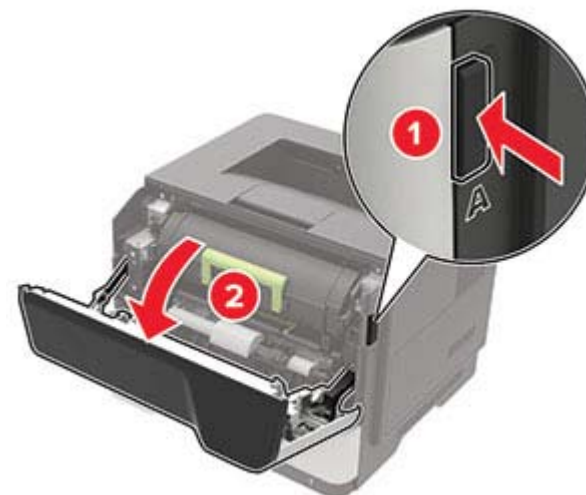
	Местоположение замятия
1	Стандартный лоток
2	Задняя дверца
3	Лоток [x]
4	Многоцелевое устройство подачи
5	Дверца A

Замятие бумаги за дверцей A

- 1 Отсоедините лоток.



- 2 Откройте дверцу A.



3 Извлеките тонер-картридж.



4 Извлеките копи-картридж.



Предупреждение – Риск повреждения! Не оставляйте копи-картридж под воздействием света дольше 10 минут. Длительное воздействие света может привести к снижению качества печати.

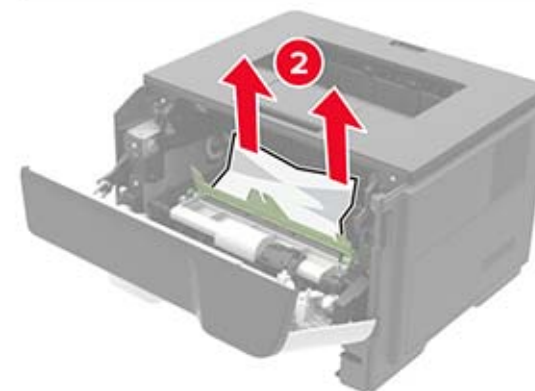
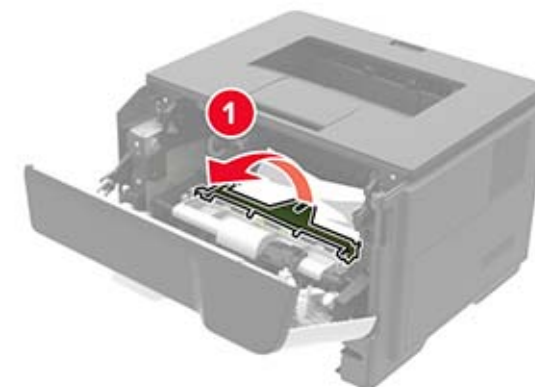
Предупреждение – Риск повреждения! Не прикасайтесь к фотобарабану. Впоследствии это может привести к снижению качества печати.



5 Извлеките замятую бумагу.

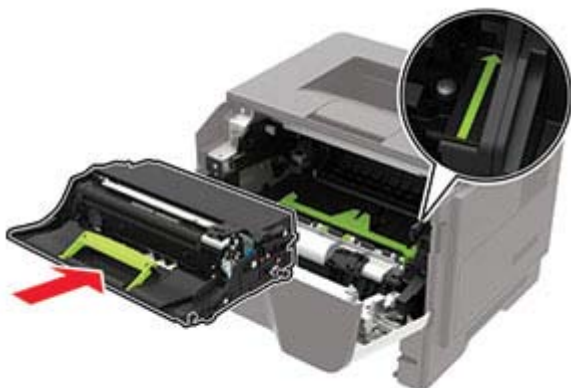
ВНИМАНИЕ – ГОРЯЧАЯ ПОВЕРХНОСТЬ! Внутренние детали принтера могут сильно нагреваться. Для снижения вероятности травмы, вызванной прикосновением к горячей поверхности, подождите, пока поверхность остынет.

Примечание: Убедитесь в полном извлечении обрывков бумаги.



6 Установите копи-картридж.

Примечание: Руководствуйтесь по стрелкам внутри принтера.



7 Установите тонер-картридж.

Примечание: Руководствуйтесь по стрелкам внутри принтера.



8 Закройте дверцу А.

9 Вставьте лоток.

Замятие бумаги в задней дверце

1 Откройте заднюю дверцу.

ВНИМАНИЕ – ГОРЯЧАЯ ПОВЕРХНОСТЬ! Внутренние детали принтера могут сильно нагреваться. Для снижения вероятности травмы, вызванной прикосновением к горячей поверхности, подождите, пока поверхность остынет.



2 Извлеките замятую бумагу.

Примечание: Убедитесь в полном извлечении обрывков бумаги.

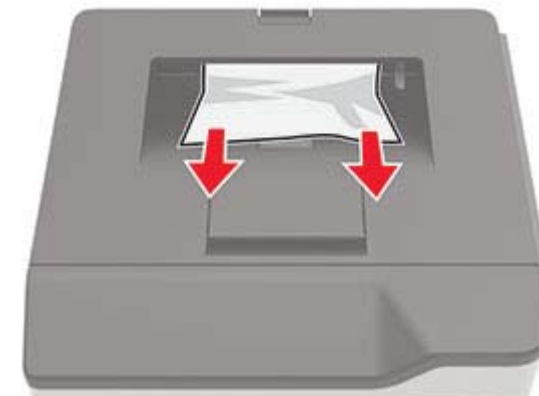


3 Закройте заднюю дверцу.

Замятие бумаги в стандартном приемном лотке

Извлеките замятую бумагу.

Примечание: Убедитесь в полном извлечении обрывков бумаги.



Замятие бумаги в устройстве двусторонней печати

1 Отсоедините лоток.



2 Извлеките замятую бумагу.

Примечание: Убедитесь в полном извлечении обрывков бумаги.



3 Вставьте лоток.

Замятие бумаги в лотках

1 Отсоедините лоток.



2 Извлеките замятую бумагу.

Примечание: Убедитесь в полном извлечении обрывков бумаги.



3 Вставьте лоток.

Замятие в многоцелевом устройстве подачи

1 Извлеките бумагу из многоцелевого устройства подачи.

2 Извлеките замятую бумагу.

Примечание: Убедитесь в полном извлечении обрывков бумаги.



3 Перед загрузкой изогните стопку бумаги в разные стороны, пролистайте ее и выровняйте края.



4 Повторно загрузите бумагу, затем отрегулируйте направляющие бумаги.

