

Stručná príručka

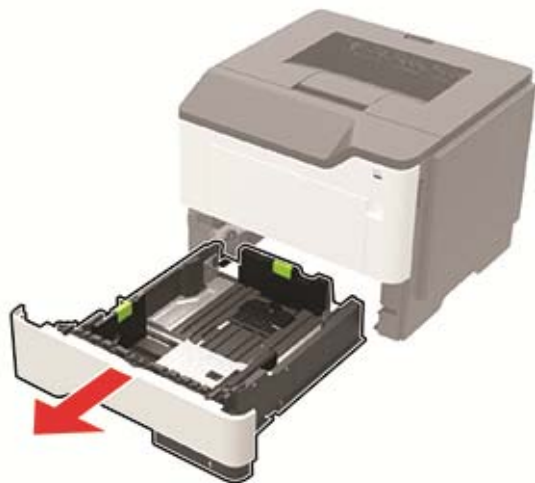
Vkladanie papiera

Vkladanie do zásobníkov

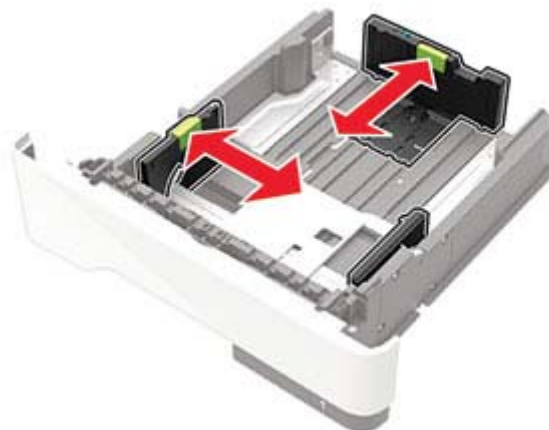
POZOR – NEBEZPEČENSTVO PREVRÁTENIA: Ak chcete znížiť riziko nestability zariadenia, do každého zásobníka vkladajte papier samostatne. Všetky ostatné zásobníky nechajte zatvorené dovtedy, kým ich nepotrebuje.

1 Vyberte zásobník.

Poznámka: Aby ste sa vyhli zaseknutiam papiera, zásobníky nevyberajte, keď tlačiareň pracuje.



2 Nastavte vodiace lišty tak, aby zodpovedali veľkosti vkladaneho papiera.



3 Pred vloženíím papiera ohnite, rozdeľte a zarovnajete jeho okraje.



4 Stoh papiera vložte tak, aby strana, na ktorú sa tlačí, smerovala nadol. Potom sa uistite, že bočné vodiace lišty jemne tlačia na papier.



Poznámky:

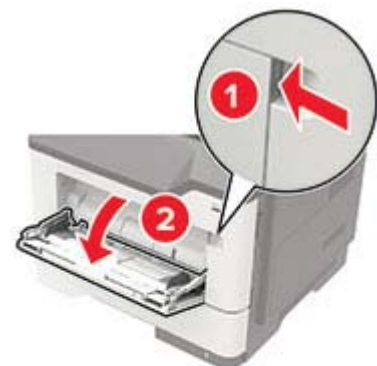
- Pri jednostrannej tlači vložte hlavičkový papier lícom nadol tak, aby horný okraj hárka smeroval k prednej strane zásobníka.
- Pri obojstrannej tlači vložte hlavičkový papier lícom nahor tak, aby dolný okraj hárka smeroval k prednej strane zásobníka.
- Papier do zásobníka nezasúvajte.
- Aby ste sa vyhli zaseknutiam papiera, uistite sa, či výška stohu nepresahuje indikátor maximálneho množstva papiera.

5 Vložte zásobník.

V prípade potreby nastavte na ovládacom paneli veľkosť a typ papiera tak, aby zodpovedali vloženému papieru.

Vkladanie do viacúčelového podávača

1 Otvorte viacúčelový podávač.



2 Nastavte vodiacu lištu tak, aby zodpovedala veľkosti vkladaneho papiera.



3 Pred vložením papiera ohnite, rozdeľte a zarovnajte jeho okraje.



4 Vložte papier stranou určenou na tlač smerom nahor.

Poznámky:

- Pri jednostrannej tlači vložte hlavičkový papier lícom nahor tak, aby horný okraj hárka smeroval k prednej strane zásobníka.
- Pri obojstrannej tlači vložte hlavičkový papier lícom nadol tak, aby dolný okraj hárka smeroval k prednej strane zásobníka.
- Vložte obálky s otváracou stranou vľavo smerom nadol.
- Európske obálky vložte otváracou stranou smerom nadol a tak, aby vstupovala do tlačiarne ako prvá.

Výstraha – Riziko poranenia: Nepoužívajte obálky so známami, sponami, cvočkami, okienkami, špeciálnou obrubou alebo samolepiacimi prvkami.

5 Na ovládacom paneli nastavte veľkosť a typ papiera tak, aby zodpovedali vloženému papieru.

Nastavenie veľkosti a typu špeciálnych médií

1 Na ovládacom paneli prejdite na:

 > **Nastavenia** >  > **Papier** >  > **Konfigurácia zásobníka** >  > **Veľkosť/typ papiera** > 

2 Vyberte zdroj papiera a potom nakonfigurujte veľkosť a typ špeciálneho média.

Tlač

Tlač z počítača

Poznámka: V prípade štítkov, kartónového papiera a obálok nastavte pred tlačou dokumentu veľkosť a typ papiera.

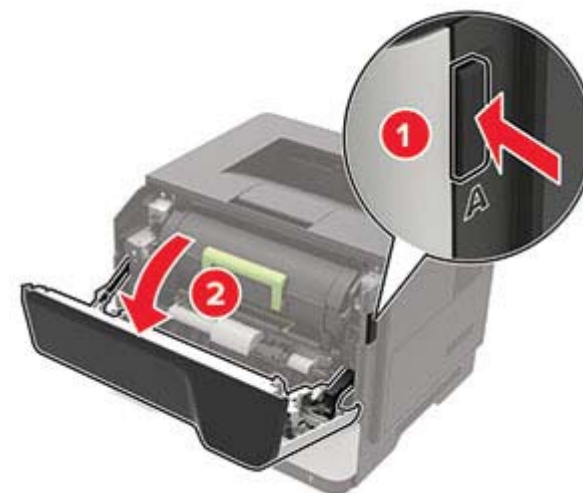
- 1 V dokumente, ktorý chcete tlačiť, otvorte dialógové okno Tlač.
- 2 V prípade potreby nastavenia upravte.
- 3 Vytlačte dokument.

Poznámka: Podrobnosti o funkcii ovládača tlačiarne nájdete v Pomocníkovi ovládača tlačiarne.

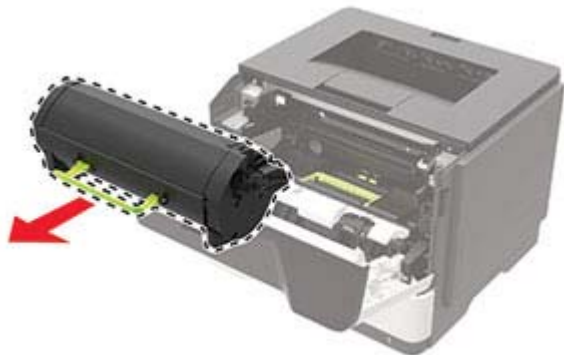
Údržba tlačiarne

Výmena tonerovej kazety

1 Otvorte dvierka A.



2 Vyberte prázdnu tonerovú kazetu.

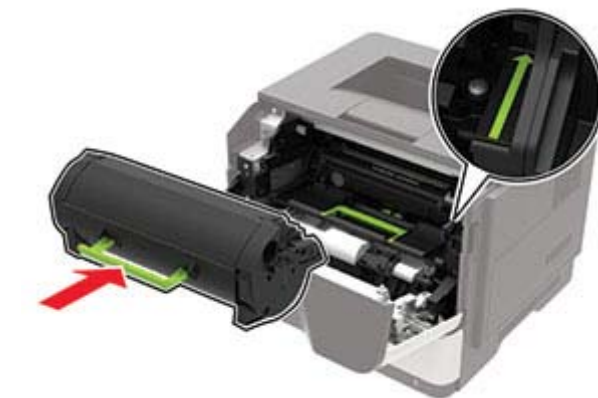


3 Vybaľte novú tonerovú kazetu a trikrát ňou zatrate, aby sa toner rovnomerne rozložil.



4 Vložte novú tonerovú kazetu.

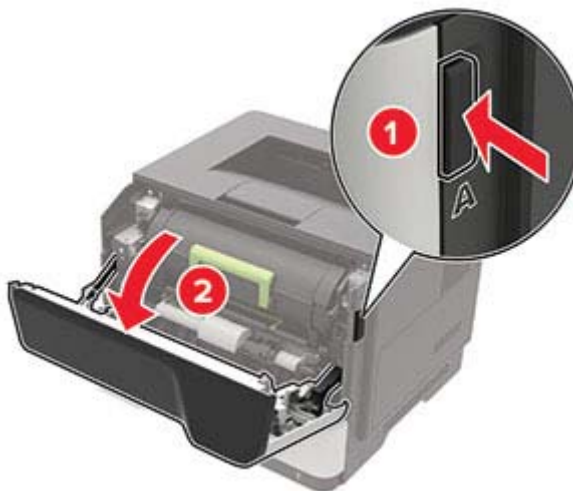
Poznámka: Orientujte sa podľa šípok v tlačiarňi.



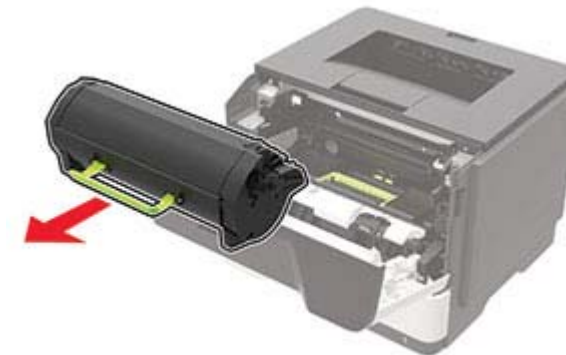
5 Zatvorte dverka A.

Výmena tlačovej jednotky

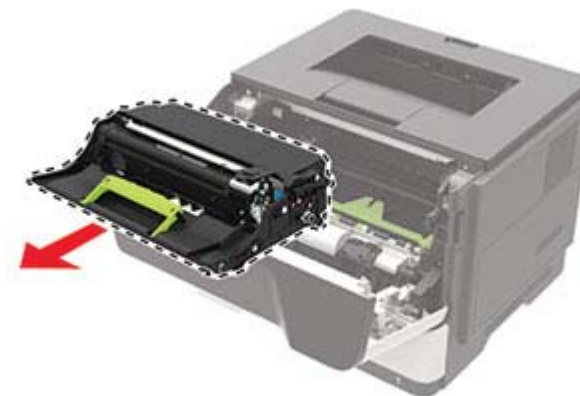
1 Otvorte dverka A.



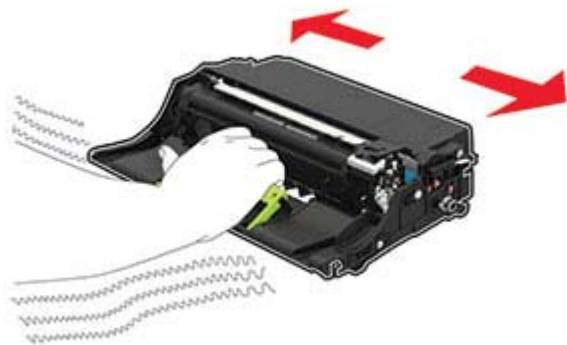
2 Vyberte tonerovú kazetu.



3 Vyberte prázdnu tlačovú jednotku.



- 4 Vybaľte novú tlačovú jednotku a trikrát ňou zatraste, aby sa toner rovnomerne rozložil.



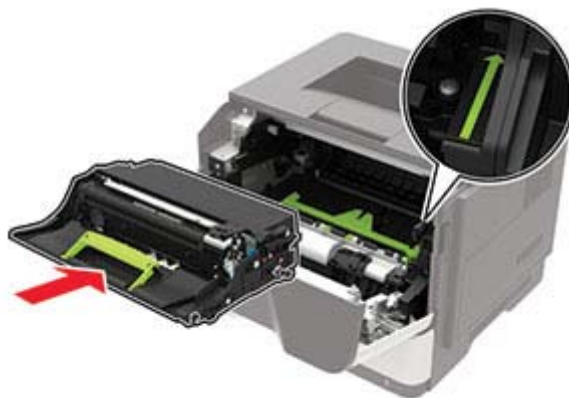
Výstraha – Riziko poranenia: Tlačovú jednotku nevystavujte priamemu svetlu na dlhšie ako 10 minút. Dlhšie vystavenie svetlu môže spôsobiť problémy s kvalitou tlače.

Výstraha – Riziko poranenia: Nedotýkajte sa fotovalca. Mohli by ste tým ovplyvniť kvalitu tlače budúcich tlačových úloh.



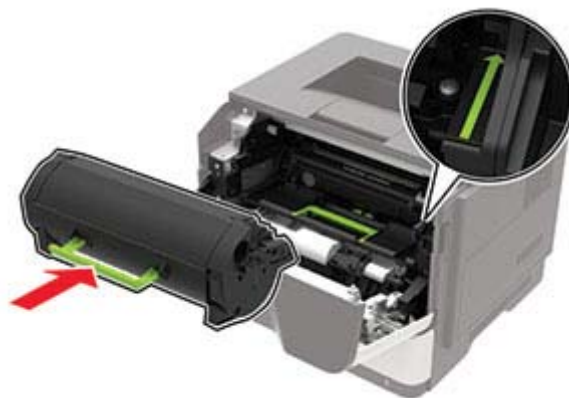
- 5 Vložte novú tlačovú jednotku.

Poznámka: Orientujte sa podľa šípok v tlačiarňi.



- 6 Vložte tonerovú kazetu.

Poznámka: Orientujte sa podľa šípok v tlačiarňi.



- 7 Zatvorte dverka A.

Odstraňovanie zaseknutého papiera

Predchádzanie zaseknutiu papiera

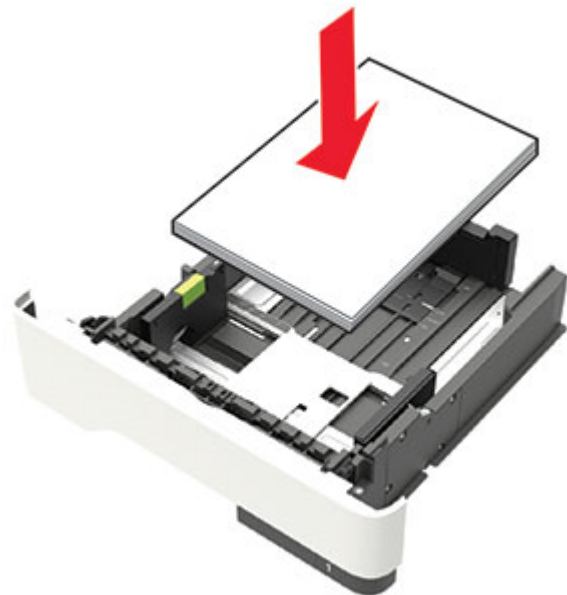
Papier vložte správne

- Uistite sa, že papier je v zásobníku vyrovnaný.

Správne vkladanie papiera	Nesprávne vkladanie papiera

- Zásobníky nevyberajte ani nenapĺňajte, keď tlačiareň pracuje.
- Nevkladajte priveľa papiera. Uistite sa, že výška stohu nepresahuje označenie maximálnej kapacity papiera.

- Papier do zásobníka nezasúvajte. Papier vkladajte tak, ako je zobrazené na ilustrácii.



- Uistite sa, že vodiace lišty papiera sú v správnej polohe a netlačia silno na papier alebo obálky.
- Po vložení papiera zásobník dobre zasuňte do tlačiarne.

Používajte odporúčaný papier

- Používajte iba odporúčaný papier alebo špeciálne médiá.
- Nevkladajte zvlnený, pokrčený, vlhký, ohnutý ani stočený papier.
- Pred vložení papiera ohnite, rozdeľte a zarovnajte jeho okraje.



- Nepoužívajte papier, ktorý bol ručne odstrihnutý alebo orezaný.
- V jednom zásobníku nemiešajte papier rôznych veľkostí, hmotností a typov.

- Uistite sa, že veľkosť a typ papiera sú v počítači alebo na ovládacom paneli tlačiarne správne nastavené.
- Papier skladujte podľa odporúčaní výrobcu.

Identifikácia miest zaseknutia

Poznámky:

- Keď je zapnutý Asistent zaseknutia, po odstránení zaseknutej strany z tlačiarne automaticky vyjdú prázdne alebo čiastočne vytlačené strany. Skontrolujte, či sú vo výstupe tlačiarne prázdne strany.
- Keď je funkcia Obnova po zaseknutí zapnutá alebo nastavená na možnosť Automaticky, tlačiareň znova vytlačí zaseknuté strany.



	Miesto zaseknutia
1	Štandardná priehradka
2	Zadné dvierka
3	Zásobník [x]
4	Viacúčelový podávač
5	Dvierka A

Zaseknutie papiera v dvierkach A

- 1 Vyberte zásobník.



- 2 Otvorte dvierka A.



3 Vyberte tonerovú kazetu.



4 Vyberte tlačovú jednotku.



Výstraha – Riziko poranenia: Tlačovú jednotku nevystavujte priamemu svetlu na dlhšie ako 10 minút. Dlhšie vystavenie svetlu môže spôsobiť problémy s kvalitou tlače.

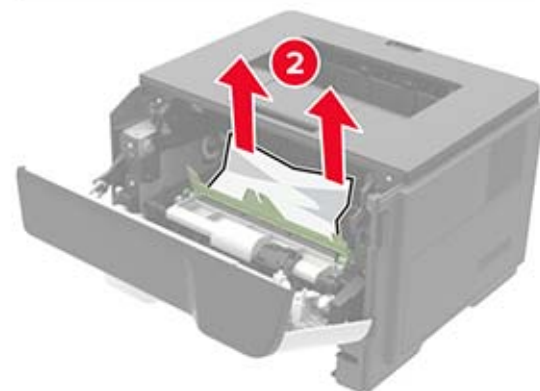
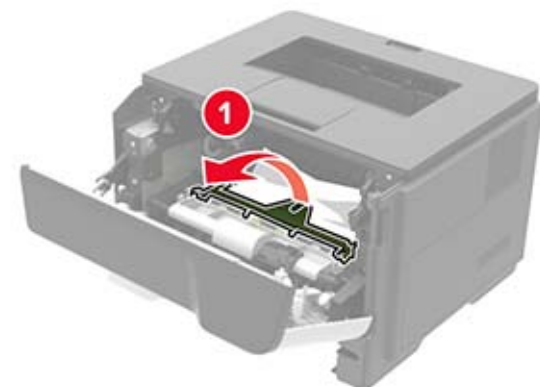
Výstraha – Riziko poranenia: Nedotýkajte sa fotovalca. Mohli by ste tým ovplyvniť kvalitu tlače budúcich tlačových úloh.



5 Vyberte zaseknutý papier.

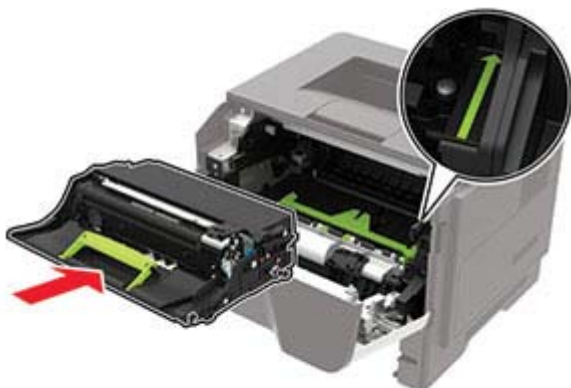
POZOR – HORÚCI POVRCH: Vnútro tlačiarne môže byť horúce. Skôr ako sa dotknete ktorejkoľvek časti, nechajte povrch vychladnúť, aby ste predišli riziku popálenia.

Poznámka: Uistite sa, že ste vybrali všetok papier.



6 Vložte tlačovú jednotku.

Poznámka: Orientujte sa podľa šípok v tlačiarňach.



7 Vložte tonerovú kazetu.

Poznámka: Orientujte sa podľa šípok v tlačiarňi.




8 Zatvorte dverka A.

9 Vložte zásobník.

Zaseknutie papiera v zadných dverkách

1 Otvorte zadné dverka.

 **POZOR – HORÚCI POVRCH:** Vnútro tlačiarne môže byť horúce. Skôr ako sa dotknete ktorejkoľvek časti, nechajte povrch vychladnúť, aby ste predišli riziku popálenia.



2 Vyberte zaseknutý papier.

Poznámka: Uistite sa, že ste vybrali všetok papier.

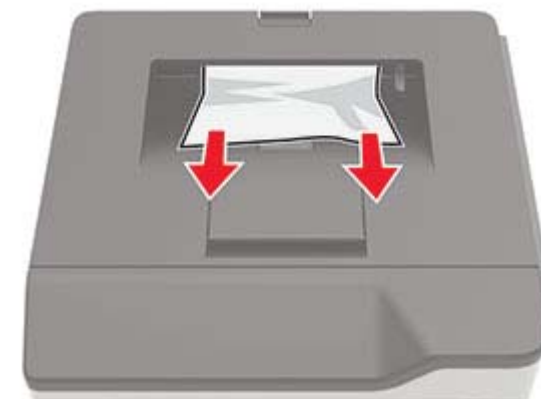


3 Zatvorte zadné dverka.

Zaseknutie papiera v štandardnej priehradke

Vyberte zaseknutý papier.

Poznámka: Uistite sa, že ste vybrali všetok papier.



Zaseknutý papier v jednotke obojstrannej tlače

1 Vyberte zásobník.



2 Vyberte zaseknutý papier.

Poznámka: Uistite sa, že ste vybrali všetok papier.



3 Vložte zásobník.

Zaseknutie papiera v zásobníkoch

1 Vyberte zásobník.



2 Vyberte zaseknutý papier.

Poznámka: Uistite sa, že ste vybrali všetok papier.



3 Vložte zásobník.

Zaseknutie papiera vo viacúčelovom podávači

1 Vyberte papier z viacúčelového podávača.

2 Vyberte zaseknutý papier.

Poznámka: Uistite sa, že ste vybrali všetok papier.



3 Pred vložením papiera ohnite, rozdeľte a zarovnajzte jeho okraje.



4 Znova vložte papier a potom nastavte vodiacu lištu.

