

# المرجع السريع

## تحميل الورق

### ربط الأدرج

1 افتح مستعرض ويب، ثم اكتب عنوان IP الخاص بالطابعة في حقل العنوان.

ملاحظات:

- اعرض عنوان IP للطابعة على الشاشة الرئيسية للطابعة. ويتم عرض عنوان IP في أربع مجموعات من الأرقام المفصولة بنقاط على النحو 123.123.123.123.
- إذا كنت تستخدم خادم وكيل، فقم بتعطيله تلقائيًا لتحميل صفحة الويب بشكل صحيح.

2 انقر فوق إعدادات < ورق.

3 طابق حجم ونوع الورق بالأدرج التي تقوم بربطها.

ملاحظة: لإلغاء ربط الأدرج، تأكد من عدم وجود أدرج بها نفس حجم أو نوع الورق.

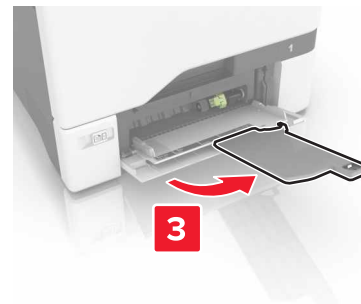
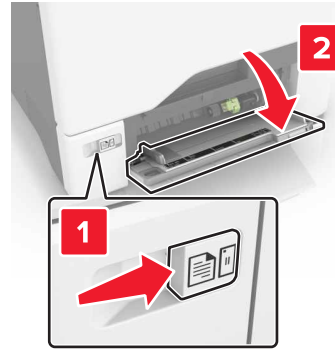
4 احفظ الإعدادات.

ملاحظة: يمكنك كذلك تغيير إعدادات حجم ونوع الورق من لوحة التحكم بالطابعة.

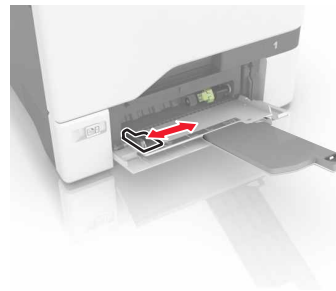
تحذير - تلف محتمل: تختلف درجة حرارة وحدة الصهر وفقًا لنوع الورق المحدد. لتجنب مشاكل الطابعة، طابق إعدادات نوع الورق في الطابعة مع الورق المحمل في الدرج.

## تحميل وحدة التغذية المتعددة الأغراض

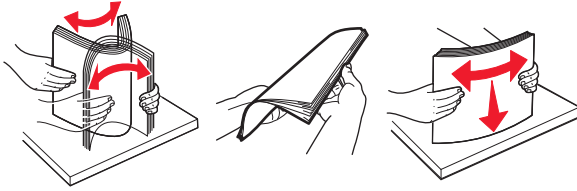
1 قم بفتح وحدة التغذية متعددة الأغراض.



2 اضبط الموجه ليتطابق مع حجم الورق الذي تقوم بتحميله.



3 قم بثني حواف الورق وتهويتها وتسويتها قبل التحميل.



4 قم بتحميل الورق.

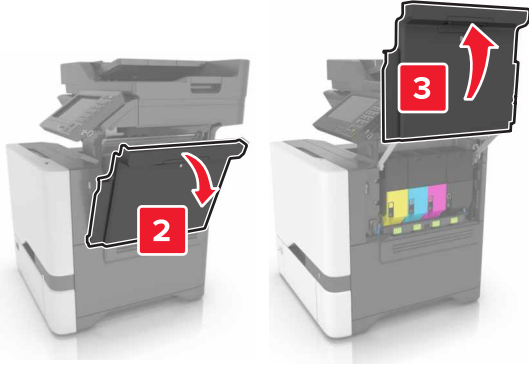
- قم بتحميل الورق والبطاقات مع تحميل الجانب القابل للطباعة بحيث يكون وجهه إلى الأسفل وإدخال الحافة العليا أولاً في الطابعة.



## صيانة الطابعة

### استبدال خرطوشة مسحوق الحبر

1 افتح الباب B.



## الطابعة

### الطابعة من كمبيوتر

ملاحظة: للوسائط الخاصة كالمصقات ومخزون البطاقات والمغلفات، عيّن حجم الورق ونوعه في الطابعة قبل إرسال مهمة الطباعة.

- 1 بعد فتح أحد المستندات، انقر فوق ملف < طباعة.
- 2 عند الضرورة، اضبط الإعدادات.
- 3 أرسل مهمة الطباعة.

### طباعة المهام المحجوزة

- 1 بعد فتح أحد المستندات، حدد File (ملف) < Print (طباعة).
- 2 حدد الطابعة، ومن ثم نفذ ما يلي:
  - لمستخدم Windows، انقر فوق Properties (الخصائص) or Preferences (التفضيلات)، ومن ثم انقر فوق Print and Hold (الطابعة والانتظار).
  - لمستخدم Macintosh، حدد Print and Hold (الطابعة والانتظار).
- 3 حدد نوع مهمة الطباعة.
- 4 إذا لزم الأمر، خصص اسم مستخدم.
- 5 أرسل مهمة الطباعة.
- 6 من شاشة الطابعة الرئيسية، المس Held Jobs (المهام المحجوزة).
- 7 أرسل مهمة الطباعة.

### إلغاء مهمة طباعة

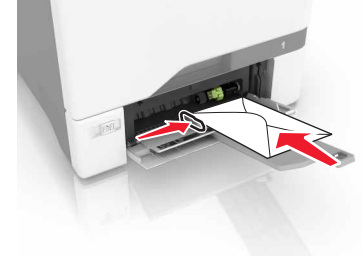
#### من لوحة التحكم بالطابعة

- 1 من الشاشة الرئيسية، المس قائمة انتظار المهام.
- ملاحظة: يمكنك أيضاً الوصول إلى هذا الإعداد من خلال لمس الجزء العلوي من الشاشة الرئيسية.
- 2 حدد المهمة التي تود إلغاؤها.

#### من الكمبيوتر

- 1 وفقاً لنظام التشغيل، نَقِّذ أحد الإجراءات التالية:
  - افتح مجلد الطابعات، ثم حدد طابعتك.
  - من "تفضيلات النظام" في قائمة Apple، انتقل إلى طابعتك.
- 2 حدد المهمة التي تود إلغاؤها.

- قم بتحميل الأظرف مع جعل اللسان متجهًا لأعلى وأمام الجانب الأيمن من موجه الورق. قم بتحميل الأظرف الأوروبية مع إدخال اللسان أولاً إلى الطابعة.

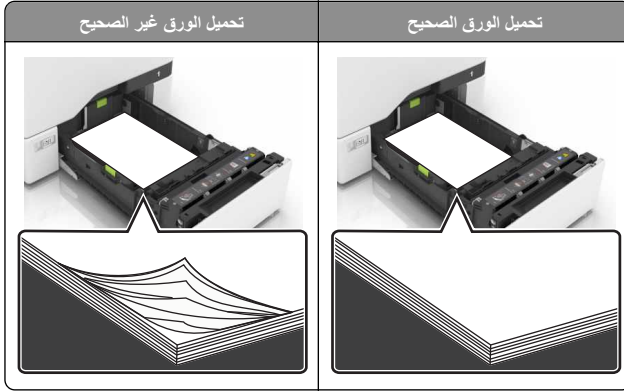


- تحذير - تلف محتمل: لا تستخدم أظرفاً تحمل طابع أو مشابك أو دبائيساً أو إبريماً أو نوافذ العناوين أو بطانة مغلفة أو مواد لاصقة ذاتية اللصق.
- 5 من قائمة الورق على لوحة التحكم، عيّن حجم الورق ونوعه ليطباقا الورق الذي تم تحميله في الدرج.

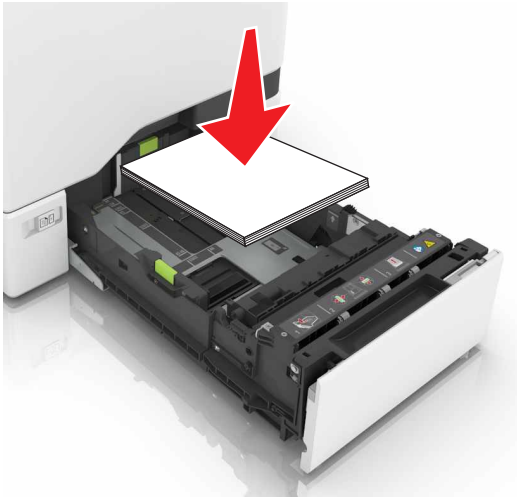
### تعيين الحجم ونوع الوسائط الخاصة

تكتشف الأدرج تلقائياً نوع الورق العادي. بالنسبة للوسائط الخاصة مثل الملصقات أو البطاقات أو الأظرف، اتبع ما يلي:

- 1 من الشاشة الرئيسية، انتقل إلى:  
إعدادات < الورق < تهيئة الدرج < تحديد درجة
- 2 قم بتهيئة الحجم ونوع الوسائط الخاصة.



- لا تقم بتحميل الدرج أو إزالته أثناء إجراء الطباعة للطباعة.
- عدم تحميل كمية ورق أكثر من اللازم. تأكد من أن ارتفاع رزمة الورق لم يتعد مؤشر الحد الأقصى لتعبئة الورق.
- لا تتمرر الورق إلى داخل الدرج. حمل الورق على النحو المبين في الرسم التوضيحي.

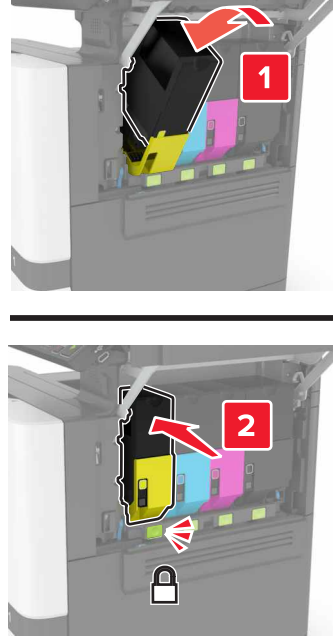


- تأكد من وضع موجهات الورق بالطريقة الصحيحة ومن أنها لا تضغط بقوة على الورق أو المغلفات.
- ادفع الدرج بإحكام داخل الطباعة بعد تحميل الورق.

#### استخدم الورق الموصى به

- استخدم الورق أو الوسائط الخاصة الموصى بها فقط.
- لا تقوم بتحميل الورق المثني أو المبلل أو المطوي أو المفتول.

#### 4 أدخل خرطوشة مسحوق الحبر الجديدة.



#### 5 أغلق الباب B.

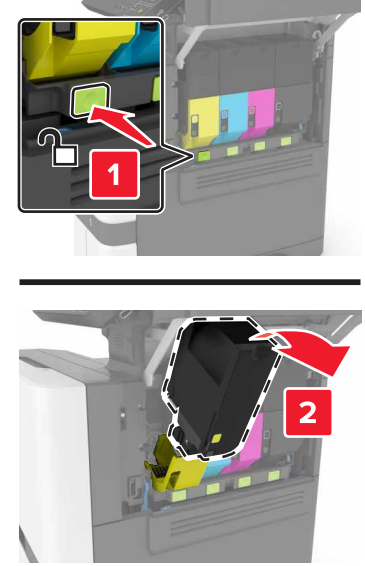
## التخلص من انحشار الورق

### تجنب انحشار الورق

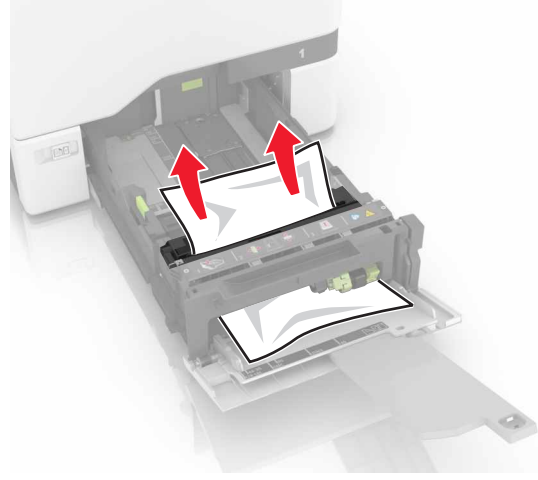
#### حمل الورق تحميلًا صحيحًا

- تأكد من وضع الورق بشكل مسطح في الدرج.

#### 2 قم بإزالة خرطوشة مسحوق الحبر.



#### 3 قم بفك عبوة خرطوشة الحبر الجديدة.



4 قم بإدخال الدرج.

## انحشار الورق في الحاوية القياسية

1 قم بإزالة الورق المحشور.

ملاحظة: تأكد من إزالة جميع أجزاء الورق المحشورة.



2 افتح البابين A وD، ومن ثم أزل أي أجزاء ورق محشورة.

تنبيه سطح ساخن: قد يكون الجزء الداخلي من الطباعة ساخناً. للحد من خطر التعرض للإصابة من أحد المكونات الساخنة، اترك السطح ليبرد قبل ملامسته.



2 قم بإزالة الورق المحشور.

ملاحظة: تأكد من إزالة جميع أجزاء الورق المحشورة.



3 قم بإدخال الدرج.

## انحشار الورق داخل وحدة التغذية متعددة الأغراض

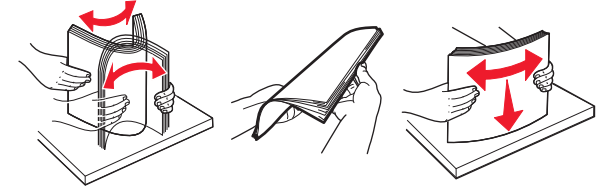
1 أزل الورق من وحدة التغذية متعددة الأغراض.

2 اسحب الدرج للخارج.

3 قم بإزالة الورق المحشور.

ملاحظة: تأكد من إزالة جميع أجزاء الورق المحشورة.

• قم بثني حواف الورق وتهويتها وتسويتها قبل التحميل.



• لا تستخدم ورق تم قصه أو شذبه باليد.

• لا تخلط الورق ذا الأحجام أو الأوزان أو الأنواع المختلفة في نفس الدرج.

• تأكد من تعيين حجم الورق ونوعه بالشكل الصحيح على الكمبيوتر أو لوحة التحكم الخاصة بالطابعة.

• خزّن الورق وفقاً لتوصيات الجهة المصنّعة.

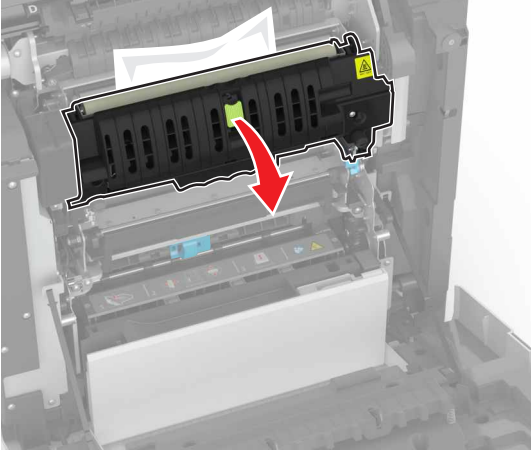
## انحشار الورق في الأدراج

1 اسحب الدرج للخارج.



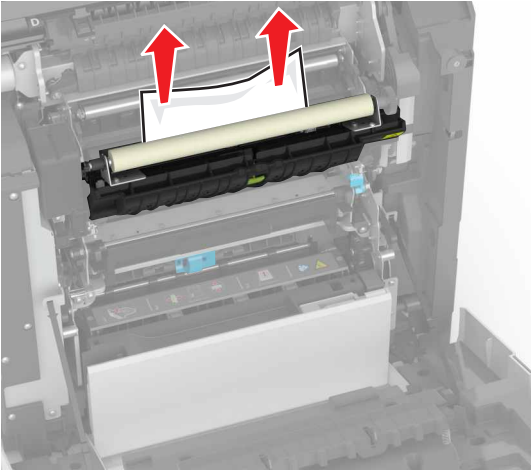
تحذير - تلف محتمل: تتعرض أداة الاستشعار المتوفرة داخل الدرج الاختياري للتلف بسهولة بسبب الكهرباء الاستاتيّة. المس سطحاً معدنياً قبل إزالة الورق المنحشر من الدرج.

3 افتح باب الوصول لوحدة الصهر.



4 قم بإزالة الورق المحشور.

ملاحظة: تأكد من إزالة جميع أجزاء الورق المحشورة.



5 أغلق الباب A.

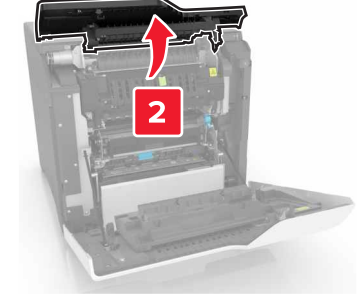
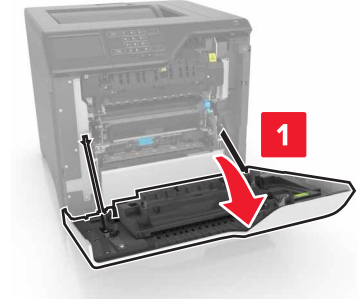
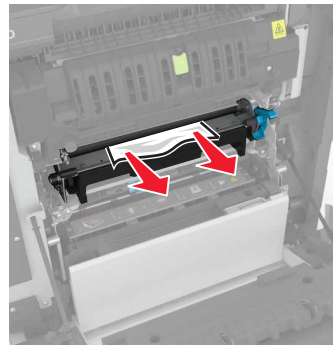
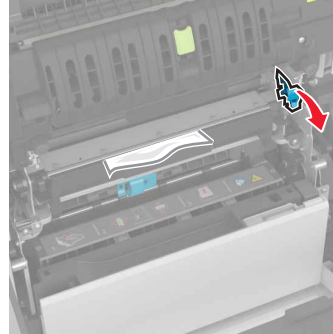
انحشار الورق بوحدة الطباعة على الوجهين

1 افتح الباب A.



2 قم بإزالة الورق المحشور.

ملاحظة: تأكد من إزالة جميع أجزاء الورق المحشورة.



3 أغلق البابين D و A.

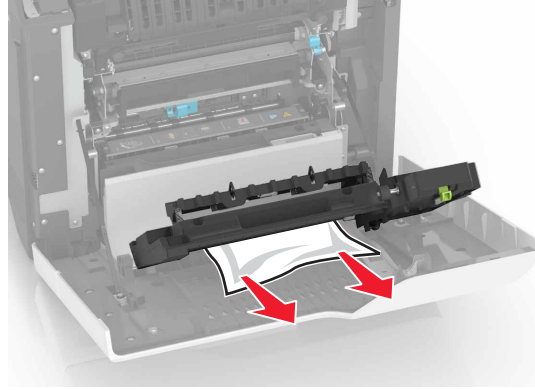
**انحشار الورق في الباب A**

انحشار الورق في وحدة الصهر

1 افتح الباب A.

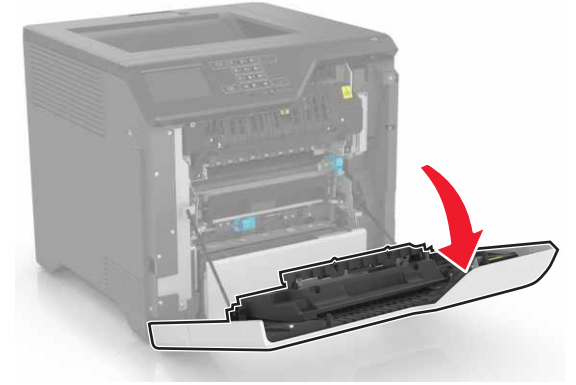
تنبيه سطح ساخن: قد يكون الجزء الداخلي من الطباعة ساخناً للحد من خطر التعرض للإصابة من أحد المكونات الساخنة، اترك السطح ليبرد قبل ملامسته.



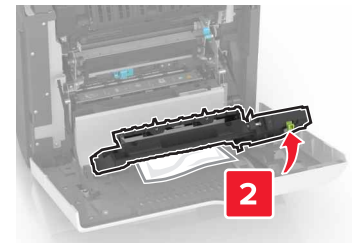
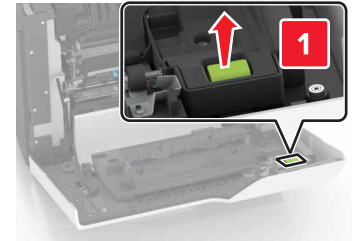


4 أغلق غطاء الطباعة على الوجهين والباب A.

تنبيه سطح ساخن: قد يكون الجزء الداخلي من الطباعة ساخنًا. للحد من خطر التعرض للإصابة من أحد المكونات الساخنة، اترك السطح ليبرد قبل ملامسته.



2 افتح غطاء الطباعة على الوجهين.



3 قم بإزالة الورق المحشور.

ملاحظة: تأكد من إزالة جميع أجزاء الورق المحشورة.