

Hurtigreferanse

Legge i papir

Koble sammen skuffer

1 Åpne en nettleser og skriv inn IP-adressen til skriveren i adressefeltet.

Merk:

- Vis IP-adressen til skriveren på startside til skriveren. IP-adressen vises som fire sett med tall atskilt med punktum, for eksempel 123.123.123.123.
- Hvis du bruker en proxyserver, må den deaktiveres midlertidig slik at Web-siden kan lastes inn på riktig måte.

2 Klikk på **Innstillinger > Papir**.

3 Få papirstørrelse og -type til å stemme overens for skuffene du kobler sammen.

Merk: Hvis du vil koble fra skuffer, må du kontrollere at ingen av skuffene har samme papirstørrelse eller -type.

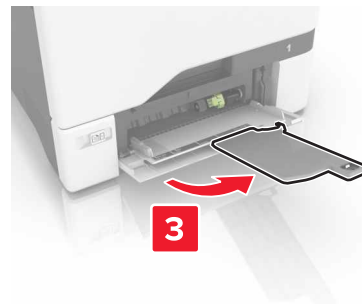
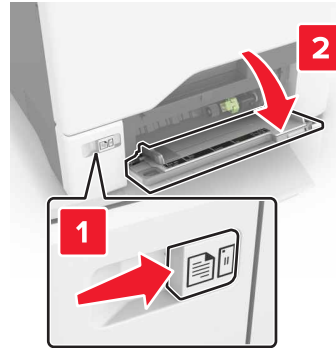
4 Lagre innstillingene.

Merk: Du kan også endre innstillingene for papirstørrelse og -type fra skriverens kontrollpanel.

Advarsel – mulig skade: Temperaturen i fikseringsenheten varierer i samsvar med den angitte papirtypen. For å unngå problemer med utskrift må du sørge for at innstillingene for papirtype i skriveren stemmer overens med papiret som ligger i skuffen.

Legge papir i flerbruksmateren

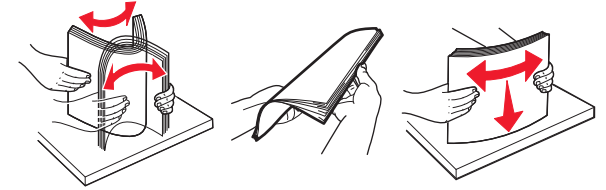
1 Åpne flerbruksmateren.



2 Juster føreren slik at den samsvarer med størrelsen på papiret du legger i.



3 Bøy, luft og juster papirkantene før du legger det i.



4 Legg i papiret.

- Legg i papir og kartong med utskriftssiden ned og med den øvre kanten først inn i skriveren.



- Legg i konvolutter med klaffsiden opp og til høyre for papirskinnen. Legg i europeiske konvolutter med klaffen først inn i skriveren.



Advarsel – mulig skade: Ikke bruk konvolutter med frimerker, klips, klemmer, vinduer, foring eller selvklebende lim.

- 5 Gå til papirmenyen på kontrollpanelet, og angi papirstørrelse og papirtype i henhold til papiret som er lagt i skuffen.

Angi størrelse og type spesialpapir

Skuffene registrerer automatisk størrelsen til vanlig papir. Gjør følgende for spesialpapir, som etiketter, kartong eller konvolutter:

- 1 Velg følgende på startsidene:
Innstillinger > Papir > Skuffkonfigurasjon > velg en skuff
- 2 Angi størrelse og type spesialpapir.

utskrift

Skrive ut fra en datamaskin

Merk: For spesialpapir som etiketter, kartong og konvolutter angir du papirstørrelsen og -typen i skriveren før du sender utskriftsjobben.

- 1 Åpne et dokument, og klikk på **Fil > Skriv ut**.
- 2 Endre innstillingene ved behov.
- 3 Send utskriftsjobben.

Skrive ut holdte jobber

- 1 Åpne et dokument, og klikk på **Fil > Skriv ut**.
- 2 Velg skriveren, og gjør deretter følgende:
 - For Windows-brukere: Klikk på **Egenskaper** eller **Innstillinger**, og klikk deretter på **Skriv ut og hold**.
 - For Macintosh-brukere: Velg **Skriv ut og hold**.
- 3 Velg typen utskriftsjobb.
- 4 Hvis det er nødvendig, kan du tilordne et brukernavn.
- 5 Send utskriftsjobben.
- 6 Trykk på **Holdte jobber** på skriverens startside.
- 7 Send utskriftsjobben.

Avbryte en utskriftsjobb

Fra skriverens kontrollpanel

- 1 Trykk på **Jobbkø** på startsidene.

Merk: Du kan også få tilgang til denne innstillingen ved å trykke på den øverste delen på startskjermen.

- 2 Velg jobben du vil avbryte.

Fra datamaskinen

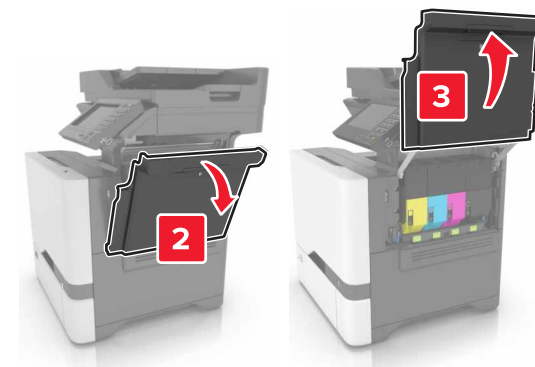
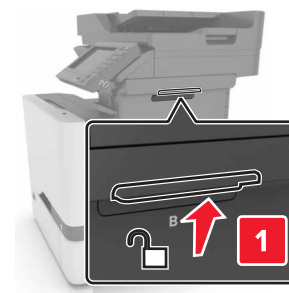
- 1 Velg en av følgende fremgangsmåter avhengig av operativsystemet:
 - Åpne skivermappen og velg skriver.
 - Gå til skriveren via systemvalgene i Apple-menyen.

- 2 Velg jobben du vil avbryte.

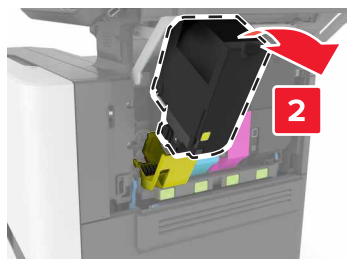
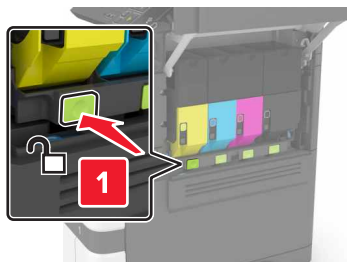
Vedlikeholde skriveren

Bytte en tonerkasset

- 1 Åpne deksel B.

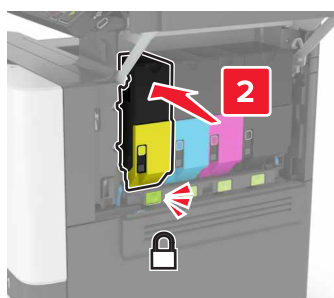
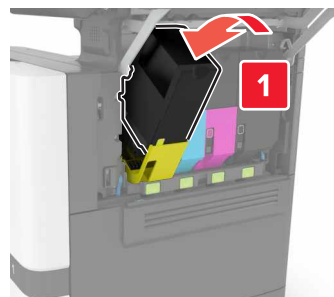


2 Ta ut tonerkassetten.



3 Pakk opp den nye tonerkassetten.

4 Sett inn den nye tonerkassetten.



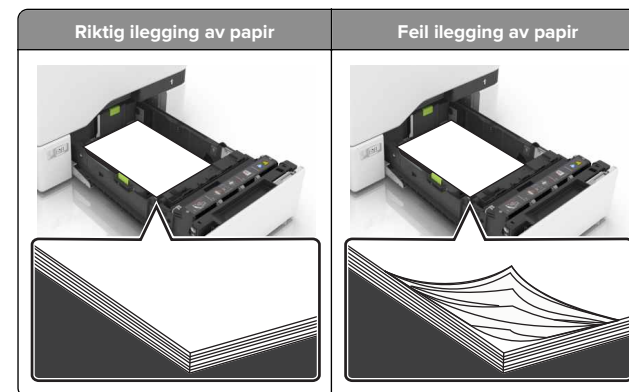
5 Lukk deksel B.

Fjerne fastkjørt papir

Unngå papirstopp

Legg papiret riktig i

- Kontroller at papiret ligger rett i skuffen.



- Ikke legg noe i eller fjern skuffer mens skriveren skriver ut.
- Ikke legg i for mye papir. Kontroller at papirbunken ikke er høyere enn kapasitetsmerket.
- Ikke skyv papir inn i skuffen. Legg i papir slik det vises i illustrasjonen.

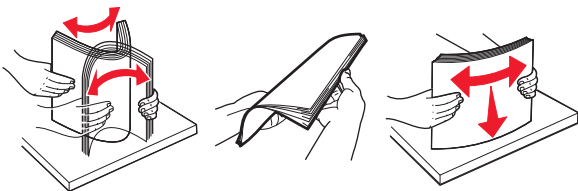


- Kontroller at papirskinnene er plassert riktig, og at de ikke presses hardt mot papiret eller konvoluttene.
- Skyv skuffen helt inn i skriveren når du har lagt i papir.

Bruk anbefalt papir

- Bruk bare anbefalt papir eller spesialpapir.
- Ikke legg i krøllet, brettet eller fuktig papir.

- Bøy, luft og juster papirkantene før du legger det i.



- Ikke bruk papir som er klippet eller beskåret for hånd.
- Ikke bland ulike papirstørrelser, -tykkelser eller -typer i samme skuff.
- Kontroller at papirstørrelse og -type er riktig angitt på datamaskinens eller skriverens kontrollpanel.
- Oppbevar papiret i henhold til produsentens anbefalinger.

Papirstopp i skuffer

- 1 Dra ut skuffen.



Advarsel – mulig skade: En sensor i den ekstra skuffen kan lett bli skadet av statisk elektrisitet. Ta på en metallflate før du fjerner fastkjørt papir fra skuffen.

- 2 Ta ut det fastkjørte papiret.

Merk: Kontroller at alle papirrester er fjernet.

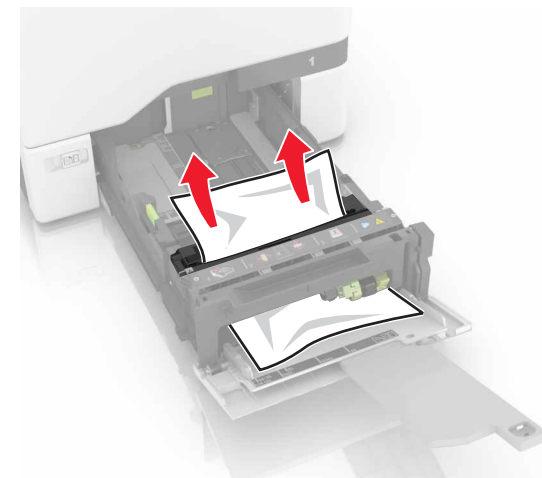


- 3 Sett inn skuffen.

Papirstopp i flerbruksmateren

- 1 Fjern papir fra flerbruksmateren.
- 2 Dra ut skuffen.
- 3 Ta ut det fastkjørte papiret.

Merk: Kontroller at alle papirrester er fjernet.



- 4 Sett inn skuffen.

Papirstopp i standardskuffen

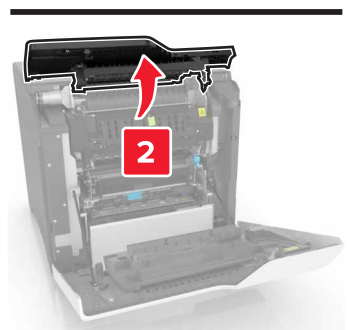
- 1 Ta ut det fastkjørte papiret.

Merk: Kontroller at alle papirrester er fjernet.



- 2 Åpne deksel A og D, og fjern fastkjørte papirbiter.

⚠️ FORSIKTIG – VARM OVERFLATE: Skriveren kan være varm innvendig. Hvis du vil redusere risikoen for skader, må du la overflaten kjøles ned før du berører den.




3 Lukk deksel D og A.

Papirstopp i deksel A

Papirstopp i fikseringsenheten

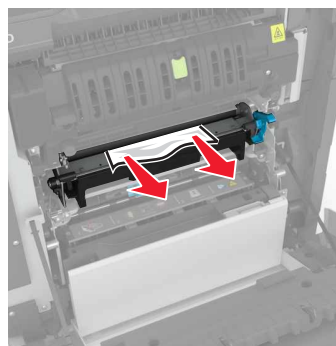
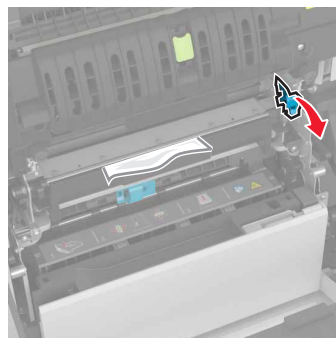
1 Åpne deksel A.

 **FORSIKTIG – VARM OVERFLATE:** Skriveren kan være varm innvendig. Hvis du vil redusere risikoen for skader, må du la overflaten kjøles ned før du berører den.

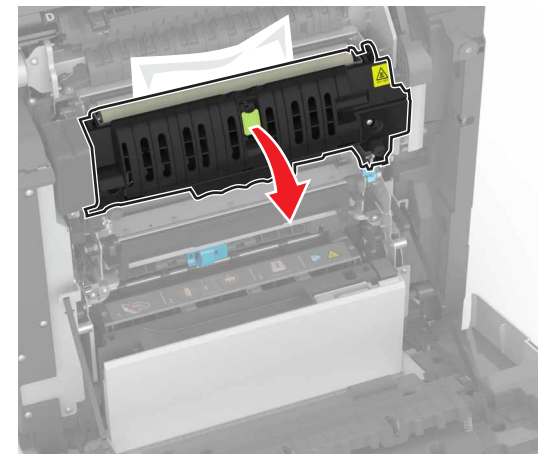


2 Ta ut det fastkjørte papiret.

Merk: Kontroller at alle papirrester er fjernet.

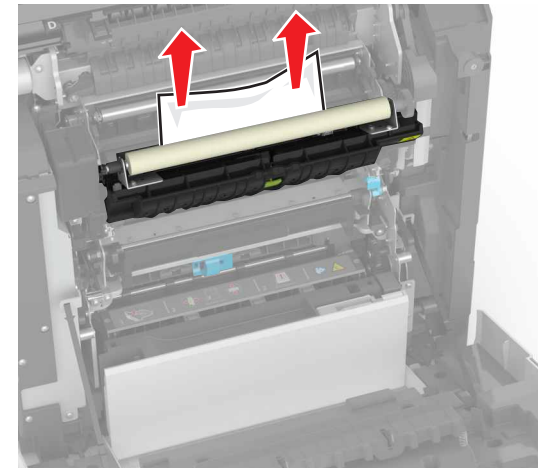


3 Åpne dekselet til fikseringsenheten.



4 Ta ut det fastkjørte papiret.

Merk: Kontroller at alle papirrester er fjernet.



5 Lukk deksel A.

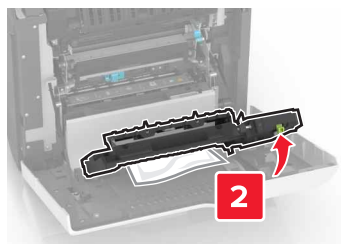
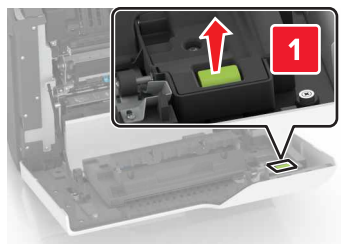
Papirstopp i tosidigenheten

1 Åpne deksel A.

FORSIKTIG – VARM OVERFLATE: Skriveren kan være varm innvendig. Hvis du vil redusere risikoen for skader, må du la overflaten kjøles ned før du berører den.

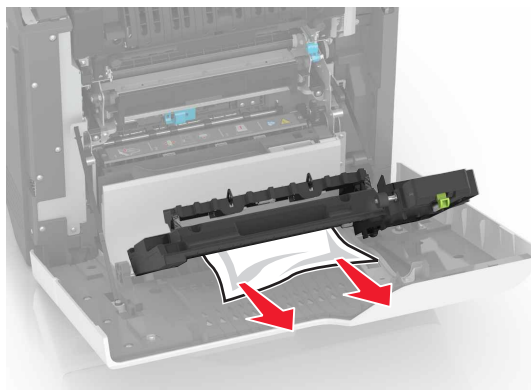


2 Åpne dekselet til dupleksenheten.



3 Ta ut det fastkjørte papiret.

Merk: Kontroller at alle papirrester er fjernet.



4 Lukk dekselet til dupleksenheten og deksel A.