

快速参考

加载纸张

连接进纸匣

1 打开 Web 浏览器，然后在地址字段中键入打印机 IP 地址。

注意：

- 在打印机主屏幕上查看打印机 IP 地址。IP 地址显示为用小数点分隔的四组数字，例如 123.123.123.123。
- 如果您正在使用代理服务器，请临时禁用它以便正确加载网页。

2 单击 **设置 > 纸张**。

3 匹配您正在连接的进纸匣的纸张尺寸和类型。

注意：要解除进纸匣连接，请确认没有进纸匣装有相同的纸张尺寸或类型。

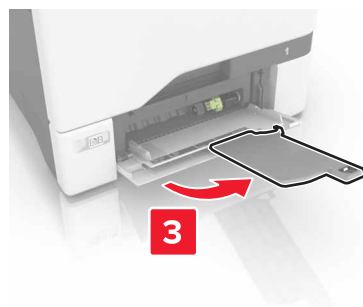
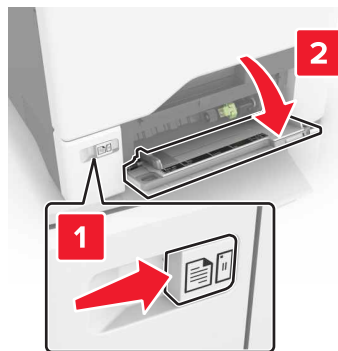
4 保存设置。

注意：您也可以从打印机控制面板更改纸张尺寸和类型设置。

警告—可能的损坏：定影器的温度根据指定的纸张类型而变化。为避免打印问题，请匹配打印机中的纸张类型设置与进纸匣中加载的纸张。

加载多功能进纸器

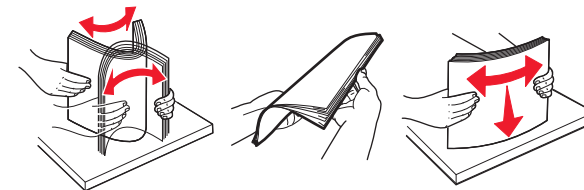
1 打开多功能进纸器。



2 调整导片以匹配加载的纸张尺寸。



3 请在加载之前，弯曲、扇形展开并对齐纸张边缘。

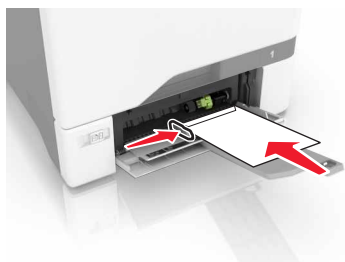


4 加载纸张。

- 加载纸张和卡片纸时，让可打印面朝下，并且顶边先进入打印机。



- 加载信封时，使封舌面朝上，并且靠着纸张导片的右边。
加载欧式信封时，让封舌先进入打印机。



警告—可能的损坏：不要使用带有邮票、卡扣、摺扣、窗口、涂层或自动粘胶的信封。

- 5 从控制面板中的“纸张菜单”，设置纸张尺寸和类型以匹配进纸匣中加载的纸张。

设置特殊介质的尺寸和类型

进纸匣会自动检测普通纸张的尺寸。对于像标签、卡片纸或信封这类的特殊介质，请执行下列操作：

- 1 从主屏幕，导览至：
设置 > 纸张 > 进纸匣配置 > 选择一个进纸匣
- 2 配置特殊介质的尺寸和类型。

打印

从计算机打印

注意：对于如标签、卡片纸和信封等特殊介质，请在发送打印作业之前在打印机中设置纸张尺寸和类型。

- 1 打开文档后，单击**文件 > 打印**。
- 2 如果需要，请调整设置。
- 3 发送打印作业。

打印挂起作业

- 1 打开文档后，选择**文件 > 打印**。
- 2 选择打印机，然后执行下列操作：
 - 对于 Windows 用户，单击**属性**或**首选项**，然后单击**打印并挂起**。
 - 对于 Macintosh 用户，选择**打印并挂起**。
- 3 选择打印作业类型。
- 4 如果需要，分配用户名。
- 5 发送打印作业。
- 6 从打印机主屏幕，触摸**挂起作业**。
- 7 发送打印作业。

取消打印作业

从打印机控制面板

- 1 从主屏幕，触摸**作业队列**。

注意：您也可以通过触摸主屏幕的顶端部分访问此设置。

- 2 选择要取消的作业。

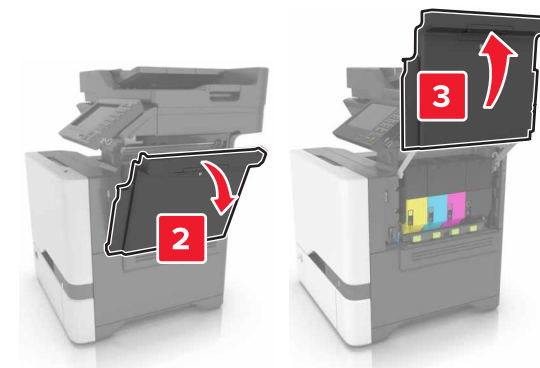
从计算机

- 1 根据操作系统，请执行下面任一操作：
 - 打开打印机文件夹，然后选择您的打印机。
 - 从 Apple 菜单中的“系统预置”，导览至您的打印机。
- 2 选择要取消的作业。

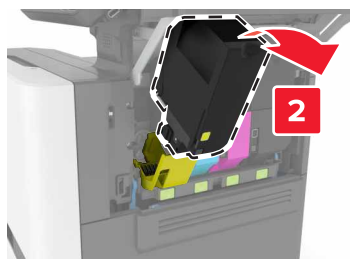
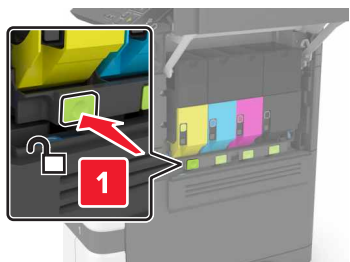
维护打印机

更换碳粉盒

- 1 打开盖门 B。

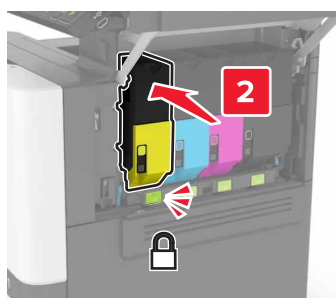


2 移除碳粉盒。



3 拆开新碳粉盒的包装。

4 插入新的碳粉盒。



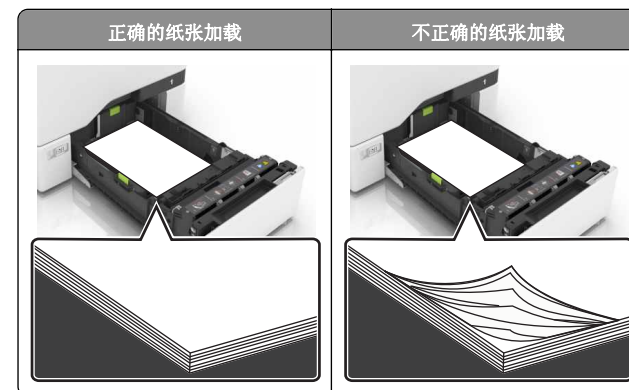
5 关闭盖门 B。

清除卡纸

避免卡纸

正确加载纸张

- 确保纸张平放在进纸匣中。



- 当打印机正在打印时不要加载或移除进纸匣。
- 不要加载过多纸张。确认纸堆高度低于最大纸张加载指示线。
- 不要将纸张滑入进纸匣中。如图所示加载纸张。

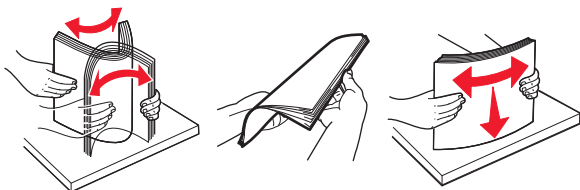


- 确认纸张导片被正确放置，并且没有与纸张或信封靠得太紧。
- 加载纸张后用力将进纸匣推入打印机中。

使用推荐的纸张

- 仅使用推荐的纸张或特殊介质。
- 不要加载有褶皱、有折痕、潮湿、弯曲或卷曲的纸张。

- 请在加载之前，弯曲、扇形展开并对齐纸张边缘。



- 不要使用经手工切割或裁剪的纸张。
- 不要在同一进纸匣中混合不同尺寸、重量或类型的纸张。
- 确认在计算机或打印机控制面板上正确设置纸张尺寸和类型。
- 请按照制造商的建议存储纸张。

纸张卡在进纸匣中

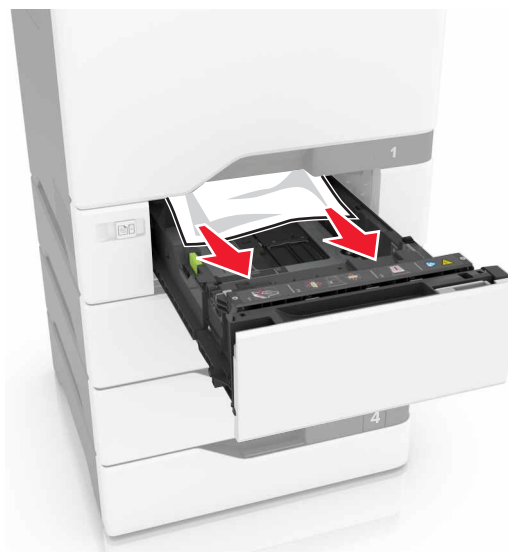
- 拉出进纸匣。



警告—可能的损坏：进纸匣选件内部的传感器容易被静电损坏。在移除卡在进纸匣中的纸张之前，请触摸一下金属表面。

- 取出被卡的纸张。

注意：确认已取出所有纸张碎片。

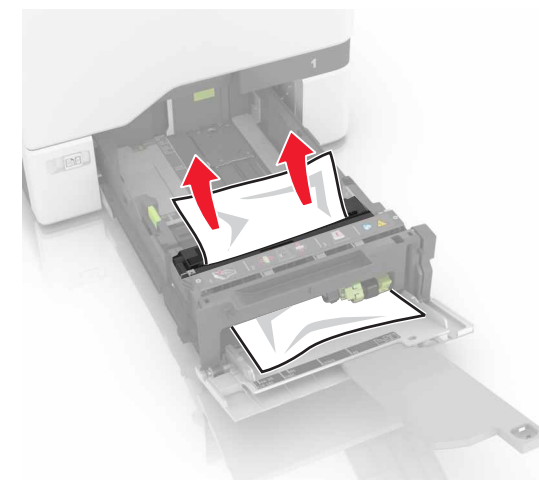


- 插入进纸匣。

纸张卡在多功能进纸器中

- 从多功能进纸器中取出纸张。
- 拉出进纸匣。
- 取出被卡的纸张。

注意：确认已取出所有纸张碎片。



- 插入进纸匣。

纸张卡在标准接纸架中

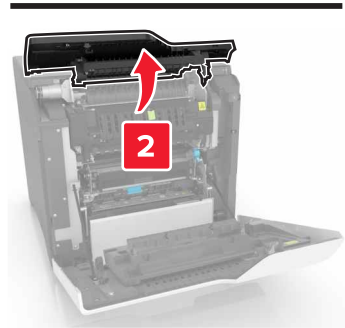
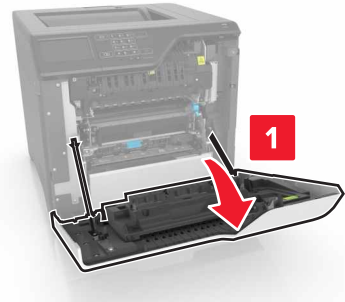
- 取出被卡的纸张。

注意：确认已取出所有纸张碎片。



- 打开盖门 A 和 D，然后取出所有纸张碎片。

⚠ 当心—表面很热：打印机内部可能很烫。为避免被发热组件烫伤的危险，在接触组件之前，请等待表面冷却。




3 关闭盖门 D 和 A。

纸张卡在盖门 A 内

纸张卡在定影器中

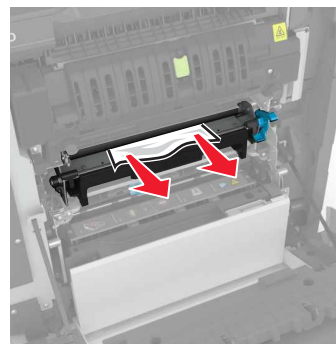
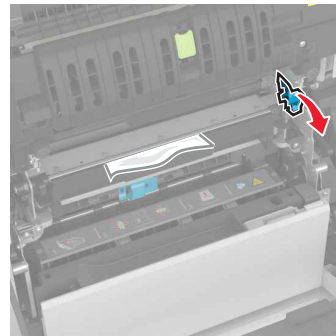
1 打开盖门 A。

 **当心—表面很热：** 打印机内部可能很烫。为避免被发热组件烫伤的危险，在接触组件之前，请等待表面冷却。

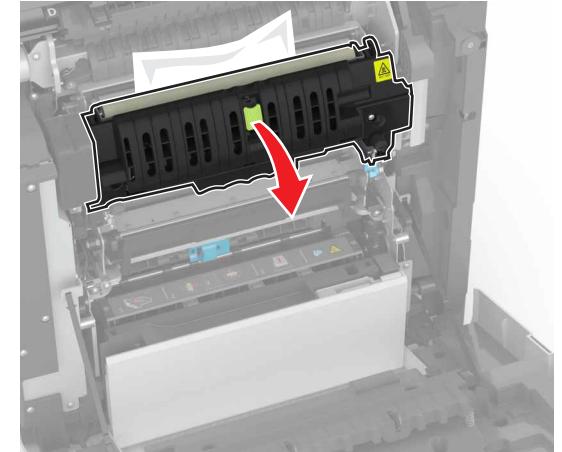


2 取出被卡的纸张。

注意： 确认已取出所有纸张碎片。

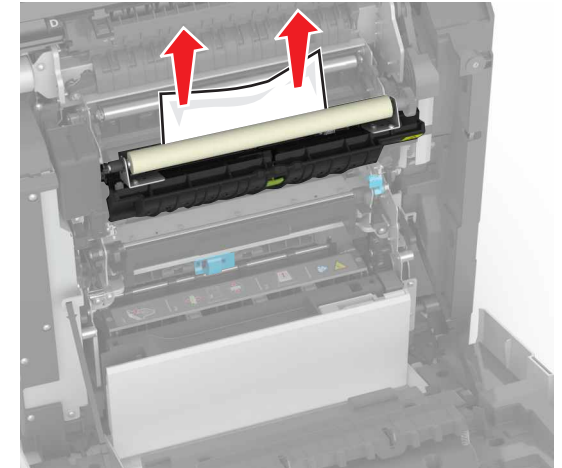


3 打开定影器通道盖门。



4 取出被卡的纸张。


注意： 确认已取出所有纸张碎片。



5 关闭盖门 A。

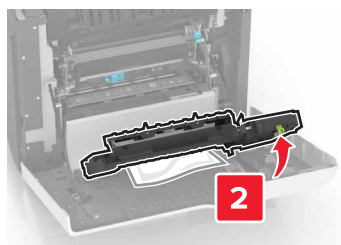
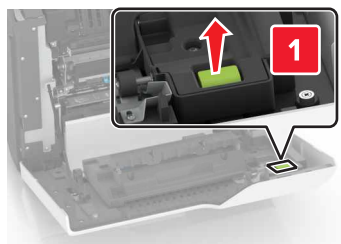
纸张卡在双面打印部件中

1 打开盖门 A。

 **当心—表面很热：** 打印机内部可能很烫。为避免被发热组件烫伤的危险，在接触组件之前，请等待表面冷却。

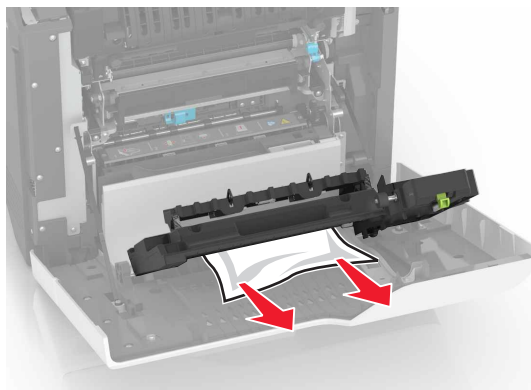


2 打开双面打印盖板。



3 取出被卡的纸张。

注意： 确认已取出所有纸张碎片。



4 关闭双面打印盖板和盖门 A。