

Hızlı Başvuru

Kağıt yükleme

Tepsileri bağlantılandırma

1 Bir Web tarayıcısı açın ve adres alanına yazıcının IP adresini yazın.

Notlar:

- Yazıcının IP adresini yazıcı ana ekranında görüntüleyin. IP adresleri, 123.123.123.123 gibi nokta işareti ile ayrılan dört rakam dizisinden oluşur.
- Bir proxy sunucu kullanıyorsanız Web sayfasını doğru yüklemek için bir süreliğine devre dışı bırakın.

2 Ayarlar > Kağıt öğesine tıklayın.

3 Bağlantılandırmakta olduğunuz tepsiler için kağıt boyutu ve türünü eşleştirin.

Not: Tepsilerin bağlantısını kaldırmak için hiçbir tepsinin kağıt boyutu veya türünün aynı olmadığından emin olun.

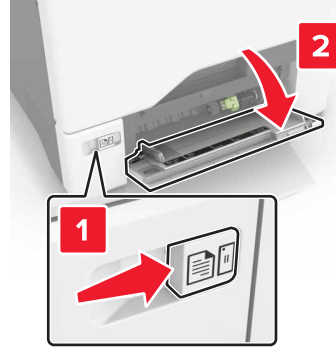
4 Ayarları kaydedin.

Not: Kağıt boyutu ve tür ayarlarını, yazıcı kontrol panelinden de değiştirebilirsiniz.

Uyarı—Hasar Tehlikesi: Isıtıcının sıcaklığı belirtilen kağıt türüne göre değişir. Yazdırma sorunlarını önlemek için yazıcının kağıt türü ayarlarını tepsiyeye yerleştirilen kağıt ile eşleştirin.

Çok amaçlı besleyiciye ortam yükleme

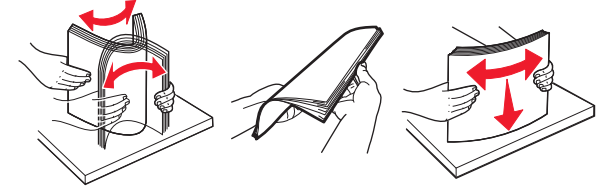
1 Çok amaçlı besleyiciyi açın.



2 Kılavuzu yüklediğiniz kağıtların boyutuyla eşleşecek şekilde ayarlayın.



3 Kağıt kenarlarını yüklemeye önce esnetin, havalandırın ve hizalayın.



4 Kağıdı yükleyin.

- Kağıtları ve kart destesini yazdırılacak yüzleri aşağı bakacak ve üst kenarları yazıcıya önce girecek şekilde yükleyin.



- Zarfları kapak sayfası yukarıya bakacak şekilde ve kağıt kılavuzunun sağ tarafına karşı yükleyin. Avrupa zarflarını kapak sayfası yazıcıya önce girecek şekilde yükleyin.



Uyarı—Hasar Tehlikesi: Asla pullu, çıtçıtli, kopçalı, pencereci, astarlı veya kendiliğinden yapışkanlı zarfları kullanmayın.

- 5 Tarayıcı kontrol panelindeki Kağıt Menüden, kağıt boyutunu ve türünü tepsiye yüklü kağıt ile eşleştirecek şekilde ayarlayın.

Yazıcı için boyutu ve özel ortam türünü ayarlama

Tepsiler otomatik olarak düz kağıdın boyutunu algılar. Etiket, kart destesi veya zarf gibi özel ortamlar için şunları yapın:

- 1 Ana ekrandan şuraya gidin:
Ayarlar > Kağıt > Tepsi Yapılandırması > bir tepsi seçin
- 2 Yazıcı için boyutu ve özel ortam türünü yapılandırın.

Yazdırma

Bilgisayardan yazdırma

Not: Etiketler, kart destesi ve zarf gibi özel ortamlar için yazdırma işini göndermeden önce kağıt boyutunu ayarlayın ve yazıcıya girin.

- 1 Bir belge açıkken, **Dosya > Yazdır** öğelerini tıklatın.
- 2 Gerekliyse ayarları düzenleyin.
- 3 Yazdırma işini gönderin.

Bekletilen işleri yazdırma

- 1 Bir belge açıkken **Dosya > Yazdır** öğelerini seçin.
- 2 Yazıcıyı seçin ve ardından şunları yapın:
 - Windows kullanıcıları için **Özellikler** veya **Tercihler** öğesini tıklatın ve ardından **Yazdır ve Beklet** öğesini tıklatın.
 - Macintosh kullanıcıları için **Yazdır ve Beklet** öğesini seçin.
- 3 Yazdırma işi türünü seçin.
- 4 Gerekirse bir kullanıcı adı atayın.
- 5 Yazdırma işini gönderin.
- 6 Yazıcı ana ekranından **Bekletilen İşler** öğesine dokununuz.
- 7 Yazdırma işini gönderin.

Bir yazdırma işini iptal etme

Yazıcı kontrol panelinden

- 1 Ana ekrandan, **İş Kuyruğu** düğmesine dokununuz.

Not: Bu ayara, ana ekranın üst bölümüne dokunarak da erişebilirsiniz.

- 2 İptal edeceğiniz işi seçin.

Bilgisayardan

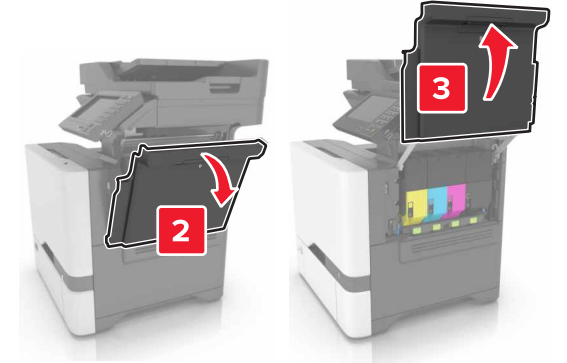
- 1 İşletim sisteminize bağlı olarak aşağıdakilerden birini yapın:
 - Yazıcılar klasörünü açın ve yazıcınızı seçin.
 - Apple menüsündeki Sistem Tercihleri bölümünden yazıcınıza gidin.

- 2 İptal edeceğiniz işi seçin.

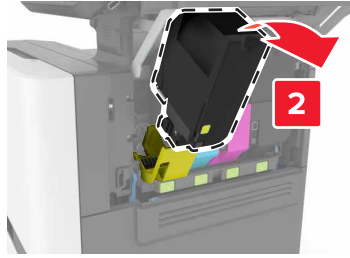
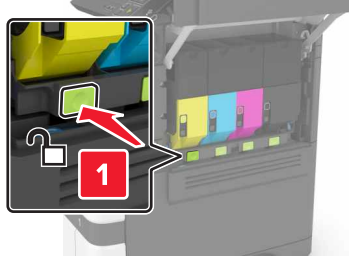
Yazıcının bakımını yapma

Toner kartuşu değiştirme

- 1 B kapağını açın.

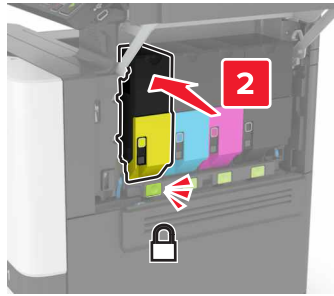
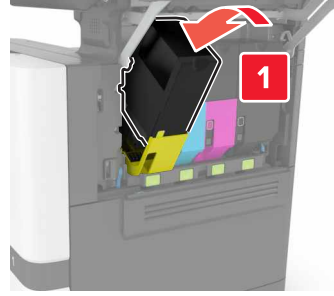


2 Toner kartuşunu çıkarın.



3 Yeni toner kartuşunu ambalajından çıkarın.

4 Yeni toner kartuşunu takın.



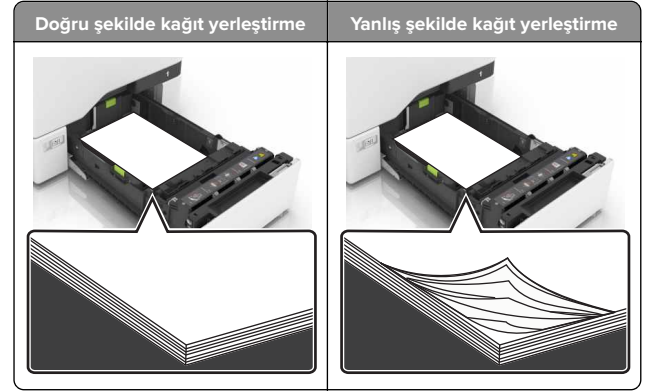
5 B kapağını kapatın.

Sıkışmaları giderme

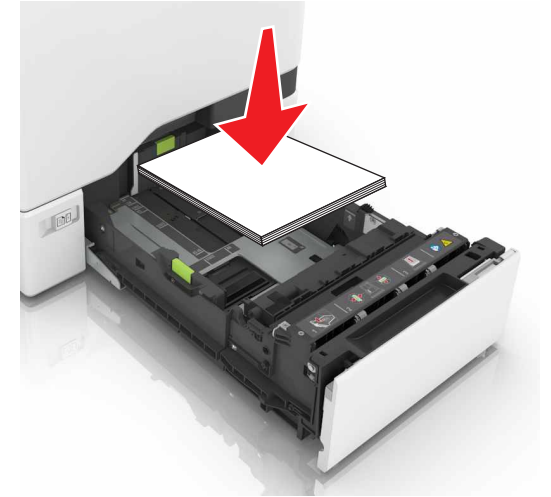
Sıkışmaları önleme

Kağıdı düzgün bir şekilde yerleştirme

- Kağıdın tepsiye düz şekilde yerleştirildiğinden emin olun.



- Yazıcı yazdırırken tepsi yükleme veya çıkarma işlemi yapmayın.
- Çok fazla kağıt yüklemeyin. Yığın yüksekliğinin maksimum kağıt doldurma göstergesinin aşağısında olduğundan emin olun.
- Kağıdı tepsiye kaydırarak yerleştirmeyin. Kağıdı şekilde gösterildiği gibi yükleyin.

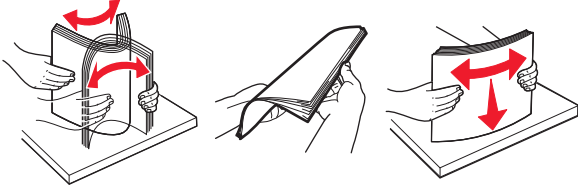


- Kağıt kılavuzlarının doğru şekilde konumlandığından ve kağıt ya da zarfları çok sıkmadığından emin olun.
- Kağıt yükledikten sonra tepsiyi sonuna kadar yazıcıya itin.

Önerilen kağıdı kullanın

- Yalnızca önerilen kağıt veya özel ortamları kullanın.

- Buruşmuş, kırışmış, nemli, kıvrılmış veya bükülmüş kağıt yüklemeyin.
- Kağıt kenarlarını yüklemeye başlamadan önce esnetin, havalandırın ve hizalayın.



- Kesilmiş veya elle koparılmış kağıt kullanmayın.
- Aynı tepside farklı boyut, ağırlık veya türde kağıt kullanmayın.
- Bilgisayar veya yazıcı kontrol panelindeki kağıt boyutunun ve türünün doğru ayarlandığından emin olun.
- Kağıdı üreticinin önerilerine uygun şekilde saklayın.

Tepsilerde kağıt sıkışması

- 1 Tepsiyi dışarı doğru çekin.



Uyarı—Hasar Tehlikesi: İsteğe bağlı tepsinin içinde bulunan bir sensör, statik elektrik tarafından kolaylıkla zarar görebilir. Tepsideki sıkışan kağıdı çıkarmadan önce metal bir yüzeye dokununuz.

- 2 Sıkışan kağıdı çıkarın.

Not: Tüm kağıt parçalarının çıkarıldığından emin olun.

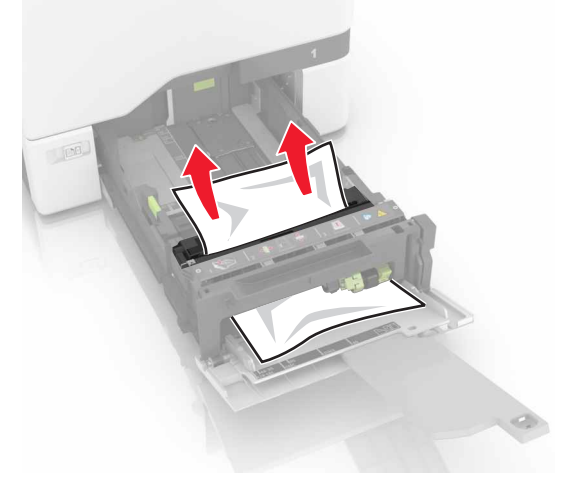


- 3 Tepsiyi takın.

Çok amaçlı besleyicide kağıt sıkışması

- 1 Çok amaçlı besleyicideki kağıtları çıkarın.
- 2 Tepsiyi dışarı doğru çekin.
- 3 Sıkışan kağıdı çıkarın.

Not: Tüm kağıt parçalarının çıkarıldığından emin olun.



- 4 Tepsiyi takın.

Standart seledede kağıt sıkışması

- 1 Sıkışan kağıdı çıkarın.

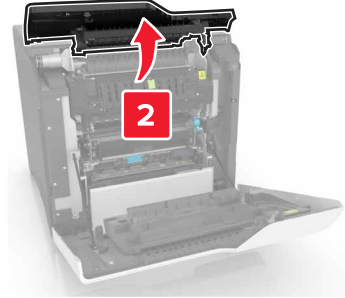
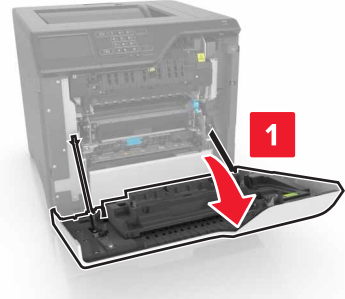
Not: Tüm kağıt parçalarının çıkarıldığından emin olun.



- 2 A ve D kapaklarını açın ve kağıt parçalarını çıkarın.



DİKKAT—SICAK YÜZEY: Yazıcının içi sıcak olabilir. Sıcak bir yüzeyin neden olabileceği bir yaralanma riskini azaltmak için dokunmadan önce yüzeyin soğumasını bekleyin.




3 D ve A kapaklarını kapatın.

A kapağında kağıt sıkışması

Isıtıcıda kağıt sıkışması

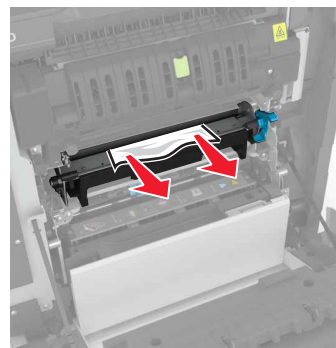
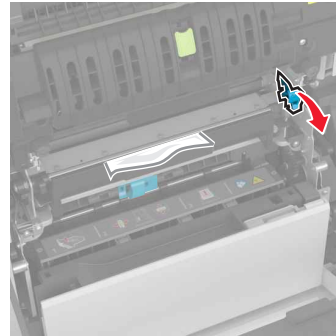
1 A kapağını açın.

 **DİKKAT—SICAK YÜZEY:** Yazıcının içi sıcak olabilir. Sıcak bir yüzeyin neden olabileceği bir yaralanma riskini azaltmak için dokunmadan önce yüzeyin soğumasını bekleyin.

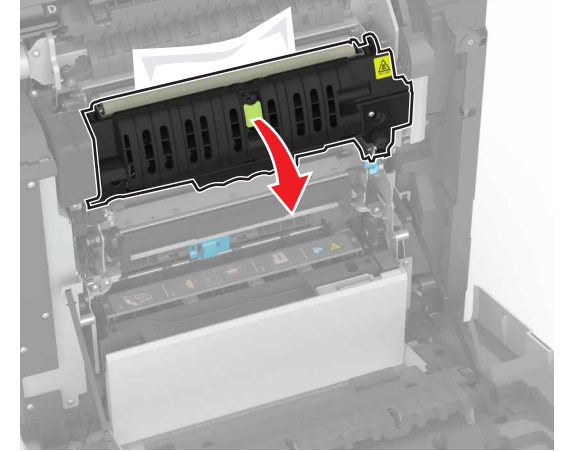


2 Sıkışan kağıdı çıkarın.

Not: Tüm kağıt parçalarının çıkarıldığından emin olun.

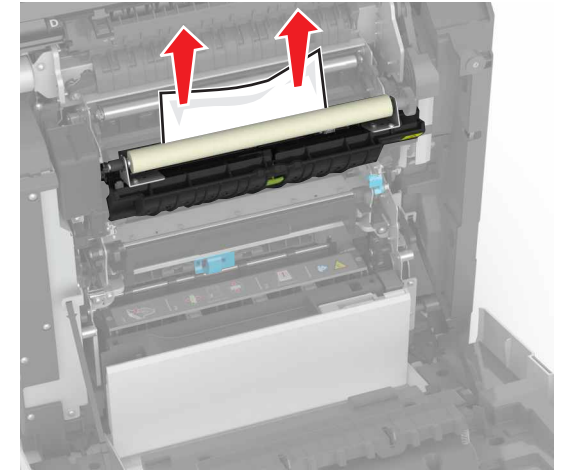


3 Isıtıcı erişim kapağını açın.



4 Sıkışan kağıdı çıkarın.

Not: Tüm kağıt parçalarının çıkarıldığından emin olun.



5 A kapağını kapatın.

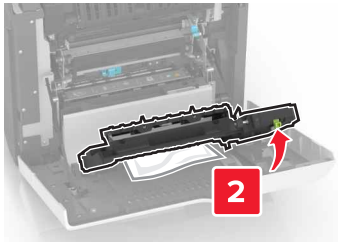
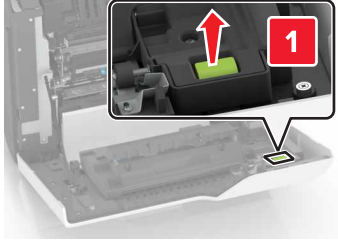
Duplex biriminde kağıt sıkışması

1 A kapağını açın.

⚠ DİKKAT—SICAK YÜZEY: Yazıcının içi sıcak olabilir. Sıcak bir yüzeyin neden olabileceği bir yaralanma riskini azaltmak için dokunmadan önce yüzeyin soğumasını bekleyin.

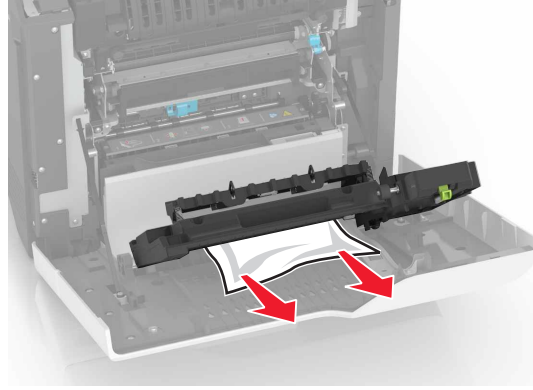


2 Duplex kapağını açın.



3 Sıkışan kağıdı çıkarın.

Not: Tüm kağıt parçalarının çıkarıldığından emin olun.



4 Çift yüz kapağını ve A kapağını kapatın.