

Kratke upute

Ulaganje papira

Ulaganje u odlagače

⚠ OPREZ—OPASNOST OD PREVRTANJA: Kako biste smanjili rizik od nestabilnosti opreme, zasebno ulažite u svaki odlagač. Svi ostali odlagači trebaju biti zatvoreni dok nisu potrebni.

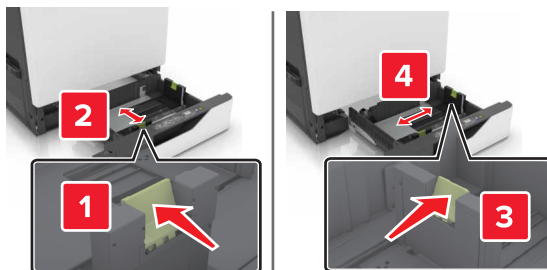
1 Izvucite odlagač.

Napomena: Nemojte vaditi odlagače dok pisač radi.

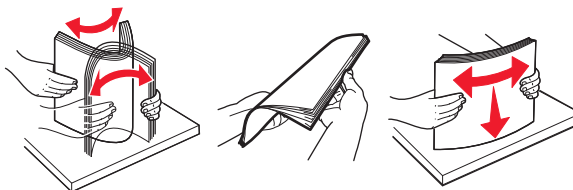


2 Prilagodite vodilice sukladno veličini papira koji ulažete.

Napomena: Koristite naznake na dnu odlagača kako biste postavili položaj vodilica.



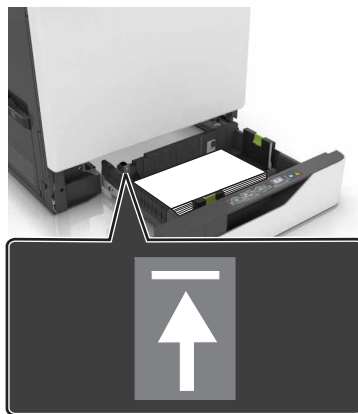
3 Prije ulaganja lagano savijte, prolistajte i poravnajte rubove papira.



4 Uložite papir tako da strana za ispisivanje bude okrenuta prema gore.

Napomene:

- Nemojte gurati papir u odlagač.
- Provjerite je li visina umetnutog papira ispod oznake maksimalne visine papira. Ako previše napunite odlagač, može doći do zaglavljivanja papira.



5 Umetnite odlagač.

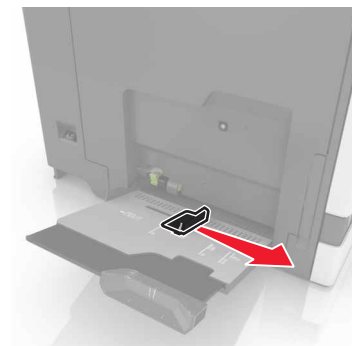
Ako ulažete papir koji nije obični, postavite veličinu i vrstu papira sukladnu papiru uloženom u odlagač.

Ulaganje u ulagač za razne medije

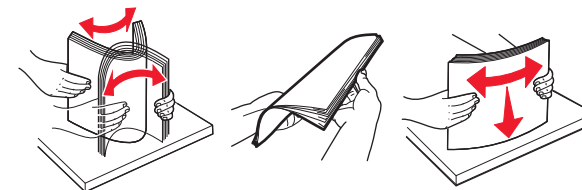
1 Otvorite ulagač za razne medije.



2 Prilagodite vodilicu sukladno veličini papira koji ulažete.



3 Prije ulaganja lagano savijte, prolistajte i poravnajte rubove papira.

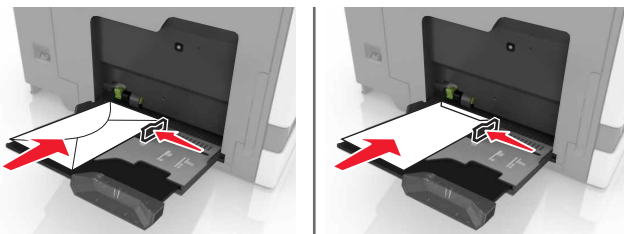


4 Uložite papir.

- Papir, snop kartica i prozirne folije uložite tako da strana za ispis bude okrenuta prema dolje, a gornji rub prvi ulazi u pisač.



- Omotnice uložite tako da presavijena strana bude okrenuta prema gore i uz lijevu stranu vodilice za papir. Europske omotnice uložite tako da presavijena strana bude okrenuta prema gore i prva ulazi u pisač.



Upozorenje—potencijalno oštećenje: Nemojte koristiti omotnice s markicama, kopčama, spajalicama, prozorima, premazima ili samoljepljivim trakama.

- Na upravljačkoj ploči postavite veličinu i vrstu papira sukladno papiru uloženom u odlagač.

Postavljanje formata i vrste posebnih medija

Odlagači automatski prepoznaju format običnog papira. Za posebne medije kao što su naljepnice, snop kartica ili omotnice, učinite sljedeće:

- Na početnom zaslonu odaberite:
Postavke > Papir > Konfiguriranje odlagača > odaberite odlagač
- Konfigurirajte format i vrstu posebnih medija.

Ispisivanje

Ispisivanje s računala

Napomena: Za posebne medije kao što su naljepnice, snop kartica i omotnice, format i vrstu papira postavite na pisaču prije slanja zadatka ispisivanja.

- Dok je dokument otvoren, pritisnite **Datoteka > Ispisivanje**.
- Ako je potrebno, prilagodite postavke.
- Pošaljite zadatak ispisivanja.

Ispisivanje zadatka na čekanju

- U otvorenom dokumentu odaberite **Datoteka > Ispisivanje**.
- Odaberite pisač, a zatim učinite sljedeće:
 - Ako koristite sustav Windows, pritisnite **Svojstva ili Preference**, a zatim pritisnite **Ispisivanje i čekanje**.
 - Ako koristite sustav Macintosh, odaberite **Ispisivanje i čekanje**.
- Odaberite vrstu zadatka ispisivanja.
- Ako je potrebno, dodijelite korisničko ime.
- Pošaljite zadatak ispisivanja.
- Na početnom zaslonu pisača dodirnite **Zadaci na čekanju**.
- Pošaljite zadatak ispisivanja.

Otkazivanje zadatka ispisivanja

S upravljačke ploče pisača

- Na početnom zaslonu dodirnite **Zadatak u redu čekanja**.

Napomena: Ovoj postavci možete pristupiti i tako da dodirnete gornji dio početnog zaslona.

- Odaberite zadatak za otkazivanje.

S računala

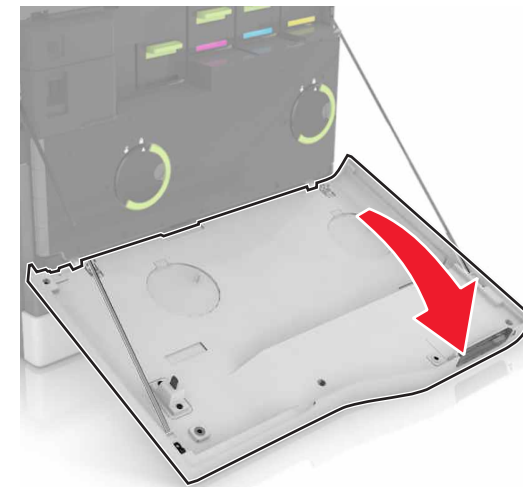
- Ovisno o operacijskom sustavu, učinite nešto do sljedećeg:
 - Otvorite mapu pisača te odaberite svoj pisač.
 - Iz Preferenci sustava u izborniku Apple pomaknite se do svog pisača.

- Odaberite zadatak za otkazivanje.

Održavanje pisača

Zamjena spremnika s tonerom

- Otvorite vratašca A.

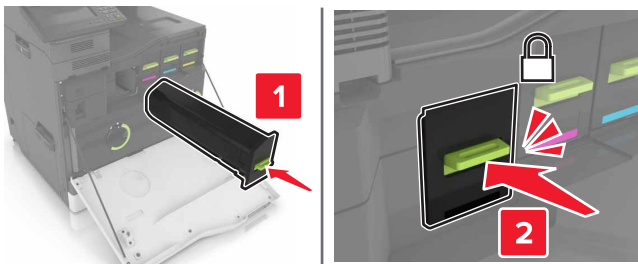


- Izvadite spremnik tonera.



- Otpakirajte novi spremnik tonera.

4 Umetnite spremnik tonera tako da čujno *sjedne* na mjesto.



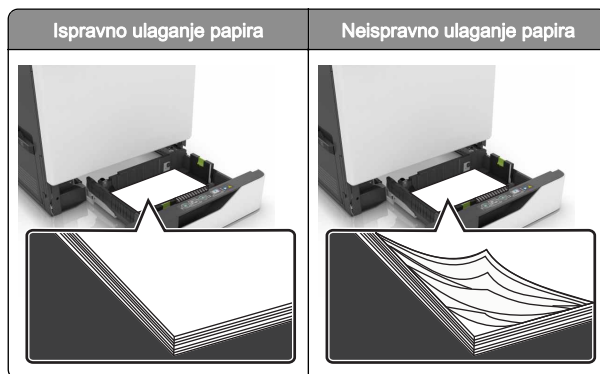
5 Zatvorite vratašca A.

Otklanjanje zaglavljenih papira

Izbjegavanje zaglavljivanja

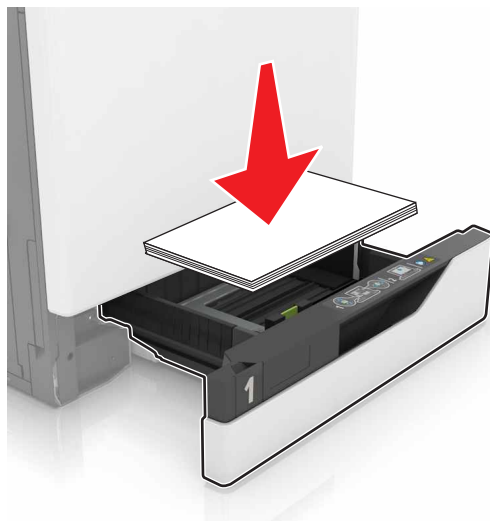
Ispravno uložite papir

- Pazite da papir bude plošno položen u odlagaču.



- Nemojte puniti niti vaditi odlagač dok pisač ispisuje.
- Nemojte ulagati previše papira. Provjerite je li visina umetnutog papira ispod oznake maksimalne visine papira.

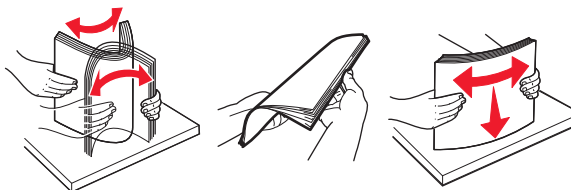
- Nemojte gurati papir u odlagač. Uložite papir na način prikazan na slici.



- Pazite da vodilice za papir budu ispravno postavljene i da previše ne pritišću papir ili oмотnice.
- Nakon ulaganja papira odlagač čvrsto gurnite u pisač.

Upotreba preporučenog papira

- Koristite isključivo preporučeni papir ili posebne medije.
- Nemojte ulagati papir koji je zgužvan, naboran, vlažan ili savijen.
- Prije ulaganja lagano savijte, prolistajte i poravnajte rubove papira.



- Nemojte ulagati papir koji je ručno obrezan ili podrezan.
- Nemojte miješati formate, gramature ili vrste papira u istom odlagaču.
- Pazite da format i vrsta papira budu ispravno postavljeni na računalo ili upravljačkoj ploči pisača.

- Spremite papir sukladno preporukama proizvođača.

Zaglavljivanje papira u odlagačima

1 Izvucite odlagač.



2 Izvadite zaglavljeni papir.

Napomena: Pripazite da ne zaostane nijedan komadić papira.



3 Umetnite odlagač.

4 Otvorite poklopac odlagača.



5 Izvadite zaglavljeni papir.

Napomena: Pripazite da ne zaostane nijedan komadić papira.



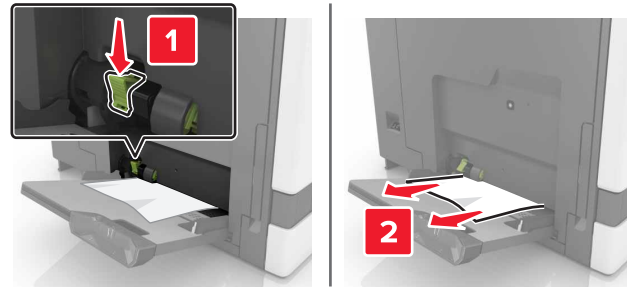
6 Zatvorite poklopac odlagača.

Zaglavljeni papir u ulagaču za razne medije

1 Izvadite papir iz ulagača za razne medije.

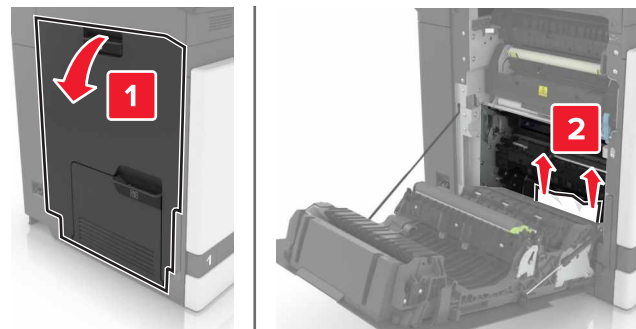
2 Izvadite zaglavljeni papir.

Napomena: Pripazite da ne zaostane nijedan komadić papira.



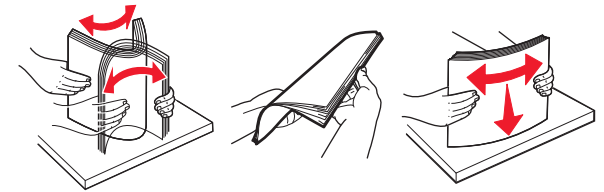
3 Otvorite vratašca B, a zatim izvadite sve komadiće papira.

OPREZ—VRUĆA POVRŠINA: Unutrašnjost pisača može biti vruća. Kako biste smanjili rizik od ozljede na vrućem dijelu, pričekajte da se površine ohlade.



4 Zatvorite vratašca B.

5 Prije ulaganja lagano savijte, prolistajte i poravnajte rubove papira.



6 Uložite papir.

Zaglavljeni papir u standardnom odjeljku

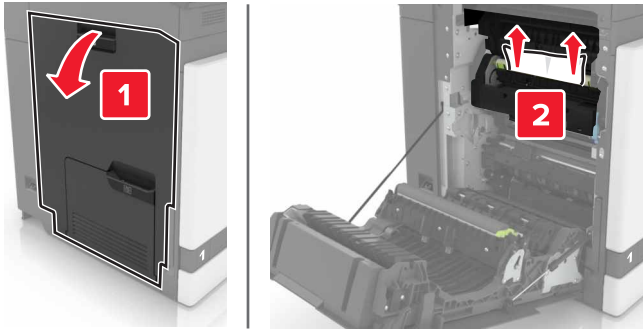
1 Izvadite zaglavljeni papir.

Napomena: Pripazite da ne zaostane nijedan komadić papira.



2 Otvorite vratašca B, a zatim izvadite sve komadiće papira.

OPREZ—VRUĆA POVRŠINA: Unutrašnjost pisača može biti vruća. Kako biste smanjili rizik od ozljede na vrućem dijelu, pričekajte da se površine ohlade.



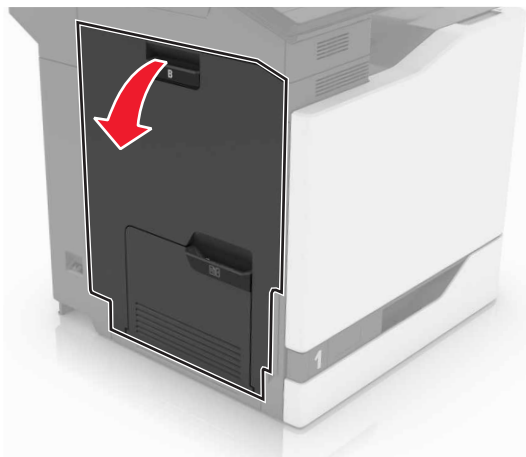
3 Zatvorite vratašca B.

Zaglavljani papir iza vratašaca B

Zaglavljani papir u grijaču

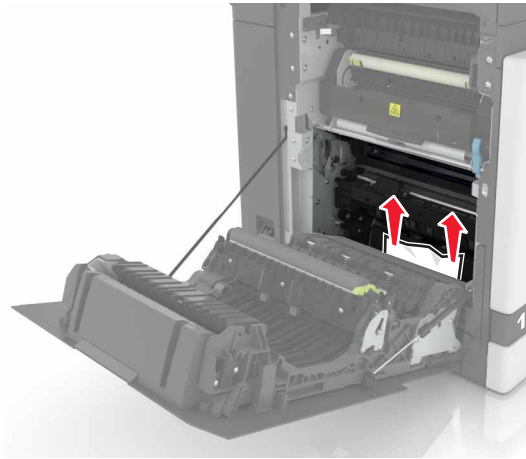
1 Otvorite vratašca B.

OPREZ—VRUĆA POVRŠINA: Unutrašnjost pisača može biti vruća. Kako biste smanjili rizik od ozljede na vrućem dijelu, pričekajte da se površine ohlade.

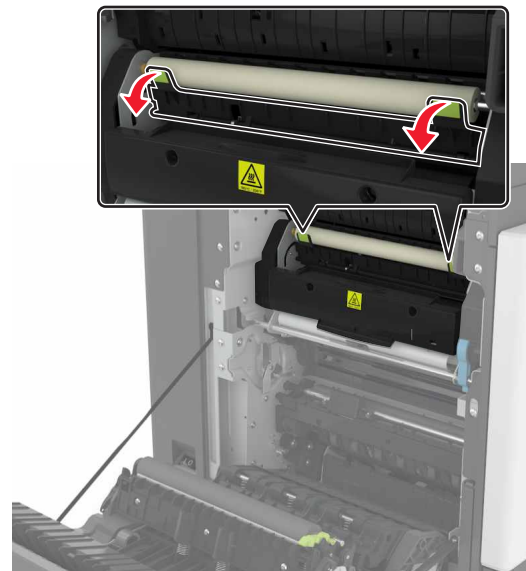


2 Izvadite zaglavljani papir.

Napomena: Pripazite da ne zaostane nijedan komadić papira.

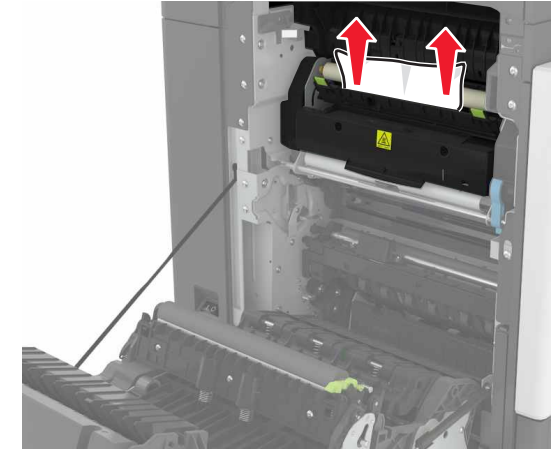


3 Otvorite vratašca za pristup grijaču.



4 Izvadite zaglavljani papir.

Napomena: Pripazite da ne zaostane nijedan komadić papira.

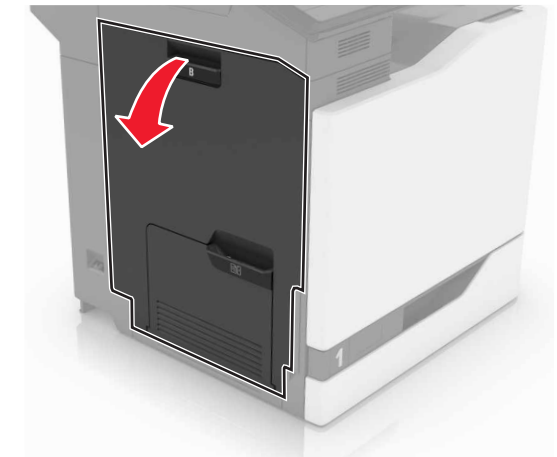


5 Zatvorite vratašca B.

Zaglavljani papir u jedinici za obostrani rad

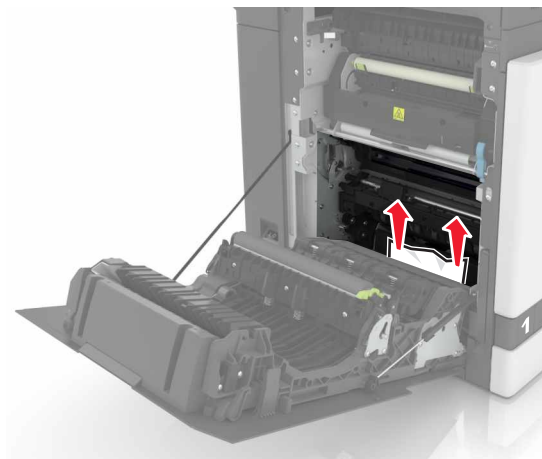
1 Otvorite vratašca B.

OPREZ—VRUĆA POVRŠINA: Unutrašnjost pisača može biti vruća. Kako biste smanjili rizik od ozljede na vrućem dijelu, pričekajte da se površine ohlade.



2 Izvadite zaglavljani papir.

Napomena: Pripazite da ne zaostane nijedan komadić papira.

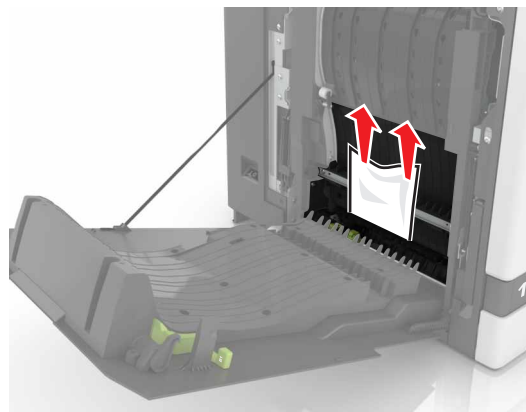


3 Otvorite poklopac sklopa za obostrani rad.



4 Izvadite zaglavljene papir.

Napomena: Pripazite da ne zaostane nijedan komadić papira.



5 Zatvorite poklopac sklopa za obostrani rad i vratašca B.