

# Gyors referencia

## Papír betöltése

### Tálcák betöltése

**⚠ VIGYÁZAT! FELBILLENÉS VESZÉLYE:** A berendezés stabilitásvesztésének elkerülése érdekében minden egyes tálcába külön-külön tölts be a papírt. A többi tálcát tartsa csukva, amíg szüksége nincs rájuk.

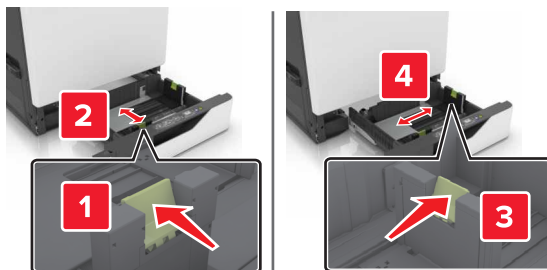
1 Húzza ki a tálcát.

**Megjegyzés:** Amíg a nyomtató elfoglalt, ne távolítsa el a tálcákat.

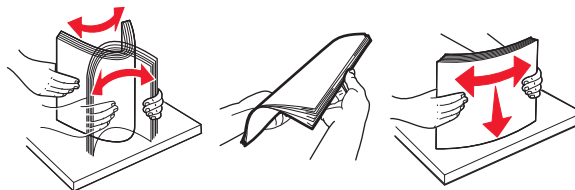


2 Igazítsa úgy a papírvetetőt, hogy az megegyezzen a betöltött papír méretével.

**Megjegyzés:** Használja a tálcáknál lévő mutatókat a papír méretének beállításához.



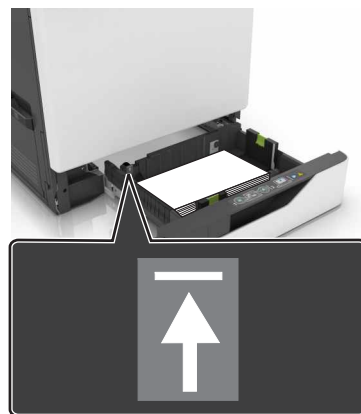
3 Mielőtt behelyezné a papírt, hajlítsa meg, pörgesse át, és igazítsa össze a köteget.



4 Tölts be a papírt a nyomtatandó oldalával felfelé.

#### Megjegyzések:

- Ne csúsztasson papírt a tálcába.
- Ügyeljen arra, a köteg magassága ne haladja meg a papírtöltés maximum jelzését. A tálcáknál lévő mutatók papírelakadást okozhatnak.



5 Helyezze vissza a tálcát.

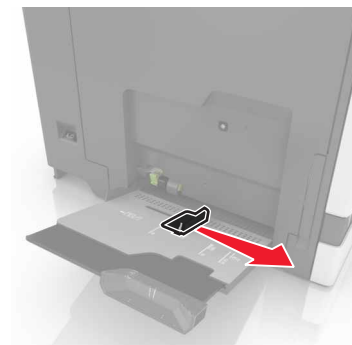
Amennyiben nem normál papírtípust használ, állítsa be a papír méretét és típusát a tálcákban lévő mutatóknak megfelelően.

## A többfunkciós adagoló betöltése

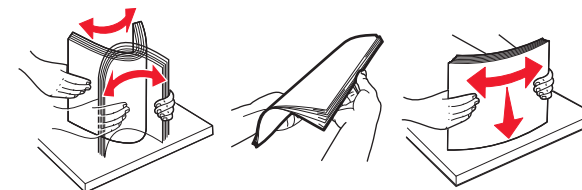
1 Nyissa ki a többfunkciós adagolót.



2 Állítsa a vezetőt a betöltendő papír méretének megfelelő helyzetbe.



3 Mielőtt behelyezné a papírt, hajlítsa meg, pörgesse át, és igazítsa össze a köteget.

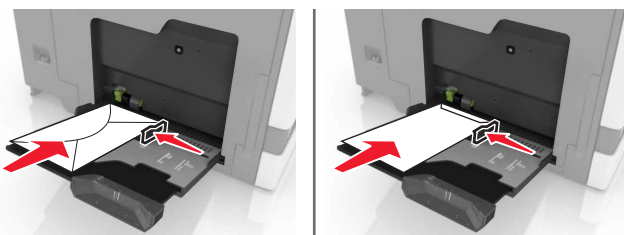


#### 4 Töltse be a papírt.

- A papírt, írásvetítő-fóliákat és kártyacsomagot a nyomtatható oldallal lefelé és a felső éllel előre töltse be a nyomtatóba.



- A borítékokat a hajtókával felfelé töltse be, a papírvezető bal széléhez igazítva. Úgy tegye be az európai borítékokat, hogy a hajtóka felőli oldaluk felfelé nézzen, és először az érkezzon be a nyomtatóba.



**Vigyázat - sérülésveszély:** Ne használjon bélyegekkel, kapcsokkal, tűzőkkel, ablakokkal, bevonatos betéttel vagy öntapadós ragasztóval ellátott borítékokat.

- 5 A kezelőpanelen állítsa be a tálcába helyezett papírnak megfelelő papírtípust és -méretet.

## Speciális hordozó méretének és típusának megadása

A tálcák automatikusan érzékelik a normál papír méretét. Speciális hordozó, például címke, kártya vagy boríték alkalmazása esetén tegye a következőket:

- 1 Lépjön a kezdőképernyőről a következő elemhez:  
**Beállítások > Papír > Tálcá beállításai** > válasszon egy tálcát.
- 2 Állítsa be a speciális hordozó méretét és típusát.

## Nyomtatás

### Nyomtatás a számítógépről

**Megjegyzés:** Speciális hordozó esetén – például címkék, kártyák és borítékok – a nyomtatási feladat elküldése előtt állítsa be a nyomtatón a papír méretét és típusát.

- 1 Nyisson meg egy dokumentumot, és kattintson a **Fájl > Nyomtatás** lehetőségre.
- 2 Szükség esetén módosítson a beállításokon.
- 3 Küldje el a nyomtatási munkát a nyomtatóra.

### Felfüggesztett feladatok nyomtatása

- 1 Amikor a dokumentum meg van nyitva, kattintson a **File (Fájl) > Print (Nyomtatás)** parancsra.
- 2 Válassza ki a nyomtatót, és végezze el az alábbiakat:
  - Windows esetén kattintson a **Tulajdonságok** vagy a **Jellemzők** elemre, majd kattintson a **Nyomtatás és várakozás** lehetőségre.
  - Ha Macintosh-felhasználó, válassza a **Nyomtatás és várakozás** lehetőséget.
- 3 Válassza ki a nyomtatási feladat típusát.
- 4 Szükség esetén rendeljen hozzá egy felhasználónevet.
- 5 Küldje el a nyomtatási munkát a nyomtatóra.
- 6 Érintse meg a **Függő feladatok** ikont a nyomtató kezdőképernyőjén.
- 7 Küldje el a nyomtatási munkát a nyomtatóra.

### Nyomtatási feladat megszakítása

#### A nyomtató kezelőpaneljén

- 1 A kezdőképernyőn érintse meg a **Feladatsor** elemet.

**Megjegyzés:** A kezdőképernyő felső részének megérintése ehhez a beállításához is hozzáférést biztosít.

- 2 Válassza ki a törölni kívánt munkát.

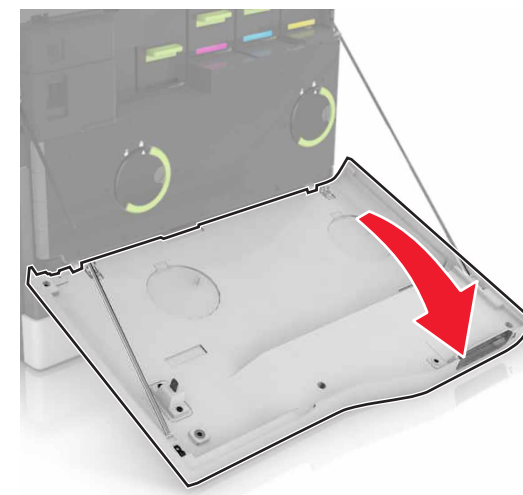
### Számítógépről

- 1 Az operációs rendszer verziójától függően tegye az alábbiak valamelyikét:
  - Nyissa meg a nyomtatók mappát, majd válassza ki a nyomtatót.
  - Az Apple menü Rendszerbeállítások eleménél keresse meg a nyomtatóját.
- 2 Válassza ki a törölni kívánt munkát.

## A nyomtató karbantartása

### Festékkazetta kicserélése

- 1 Nyissa ki az A ajtót.

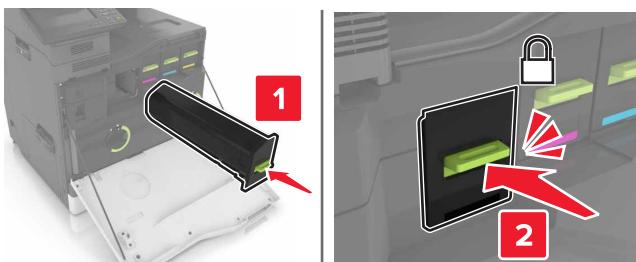


2 Vegye ki a festékkazettát.



3 Csomagolja ki az új festékkazettát.

4 Tegye be az új festékkazettát úgy, hogy *bepattanjon* a helyére.



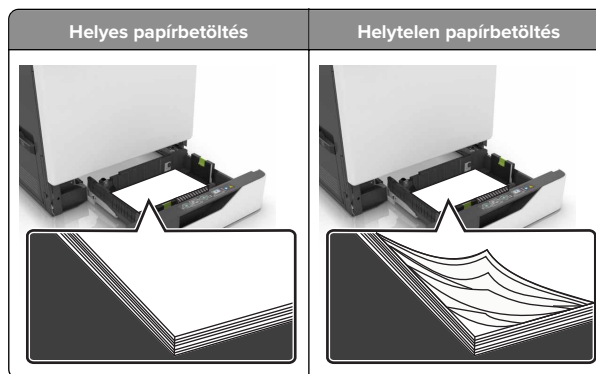
5 Csukja be az A ajtót.

## Elakadások megszüntetése

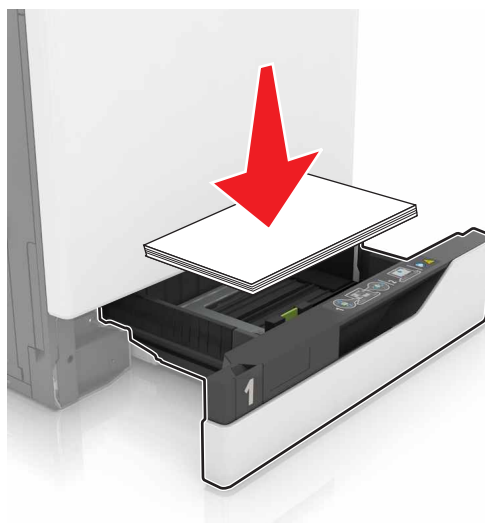
### Papírelakadások elkerülése

Töltse be a papírt megfelelően

- Ügyeljen, hogy a papír egyenletesen fekdjön a tálcában.



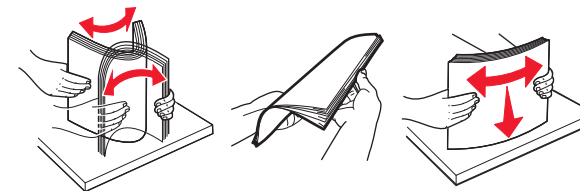
- Ne töltsön fel és ne távolítsa el a tálcákat nyomtatás közben.
- Ne töltsön be túl sok papírt. Ügyeljen arra, a köteg magassága ne haladja meg a papírtöltés maximum jelzését.
- Ne csúsztasson papírt a tálcába. A papírt az ábrán látható módon töltsse be.



- Ügyeljen arra, hogy a papírvezetők helyesen helyezkedjenek el, és ne nyomódjanak neki szorosan a papírnak vagy borítékoknak.
- A papír behelyezése után határozott mozdulattal helyezze vissza a tálcát a nyomtatóba.

### Használjon javasolt papírfajtát

- Csak ajánlott papírtípusokat és nyomathordozókat használjon.
- Ne töltsön be gyűrött, számfűlős, nedves, behajtott vagy hullámos papírt.
- Mielőtt behelyezné a papírt, hajlítsa meg, pörgesse át, és igazítsa össze a köteget.



- Ne használjon vágott vagy kézzel tépett papírt.
- Ne tegyen különböző papírméreteket, -súlyokat és -típusokat egy tálcába.
- Ügyeljen, hogy helyesen legyen megadva a papír mérete és típusa a nyomtató kezelőpanelén.
- A papírt tárolja a gyártó előírásai szerint.

### Papírelakadás a tálcákban

1 Húzza ki a tálcát.



2 Távolítsa el az elakadt papírlapot.

**Megjegyzés:** Ügyeljen arra, hogy minden papírdarabot eltávolítson.



- 3 Helyezze vissza a tálcat.
- 4 Nyissa fel a tálca fedelét.



- 5 Távolítsa el az elakadt papírlapot.

**Megjegyzés:** Ügyeljen arra, hogy minden papírdarabot eltávolítson.

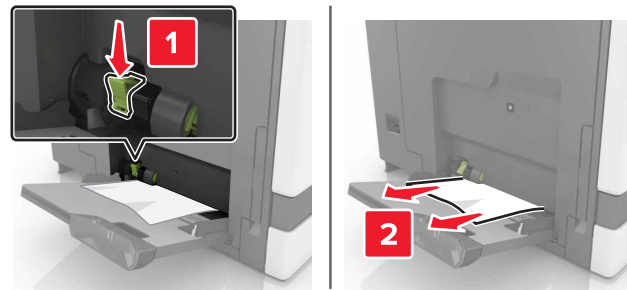


- 6 Zárja le a tálca fedelét.

### Papírelakadás a többcélú adagolóban

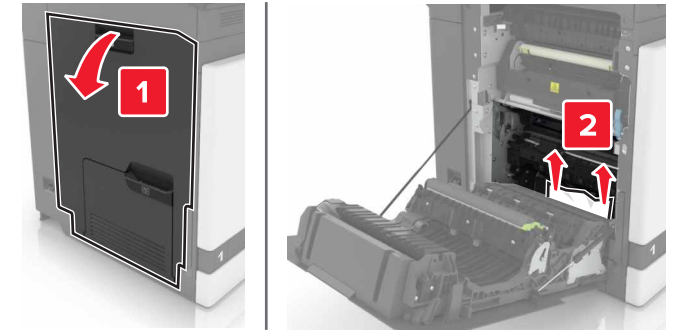
- 1 Távolítsa el a papírt a többcélú adagolóból.
- 2 Távolítsa el az elakadt papírlapot.

**Megjegyzés:** Ügyeljen arra, hogy minden papírdarabot eltávolítson.



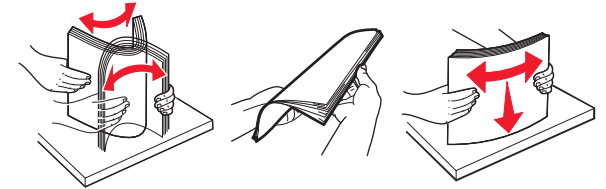
- 3 Nyissa ki a B ajtót, és távolítsa el a papírdarabokat.

**⚠ VIGYÁZAT! FORRÓ FELÜLET:** Előfordulhat, hogy a nyomtató belseje forró. Az égési sérülések elkerülése érdekében várja meg, amíg a forró felületek kihűlnek.



- 4 Csukja be a B ajtót.

- 5 Mielőtt behelyezné a papírt, hajlítsa meg, pörgesse át, és igazítsa össze a köteget.



- 6 Töltsön be újból papírt.


### Papírelakadás a normál tárolóban

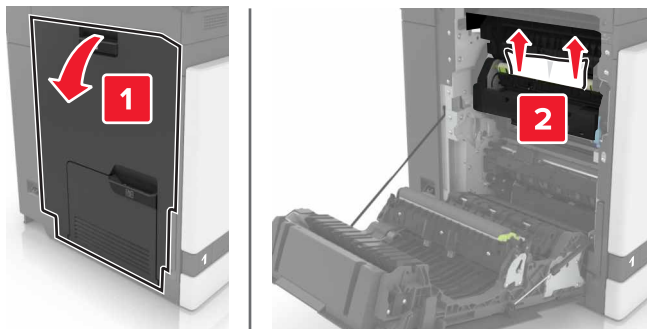
- 1 Távolítsa el az elakadt papírlapot.

**Megjegyzés:** Ügyeljen arra, hogy minden papírdarabot eltávolítson.



2 Nyissa ki a B ajtót, és távolítsa el a papírdarabokat.

 **VIGYÁZAT! FORRÓ FELÜLET:** Előfordulhat, hogy a nyomtató belseje forró. Az égési sérülések elkerülése érdekében várja meg, amíg a forró felületek kihűlnek.




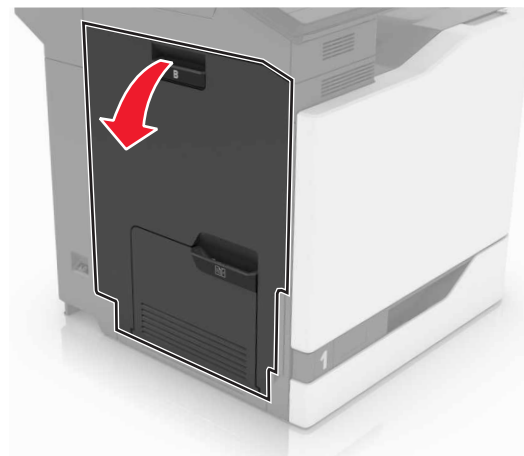
3 Csupkja be a B ajtót.

## Papírelakadás a B ajtónál

### Papírelakadás a beégetőben

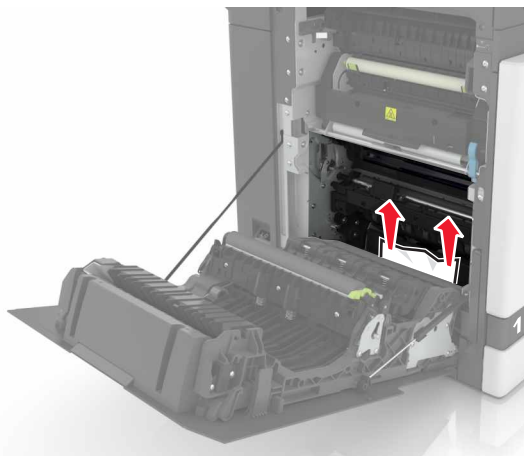
1 Nyissa ki a B ajtót.

 **VIGYÁZAT! FORRÓ FELÜLET:** Előfordulhat, hogy a nyomtató belseje forró. Az égési sérülések elkerülése érdekében várja meg, amíg a forró felületek kihűlnek.

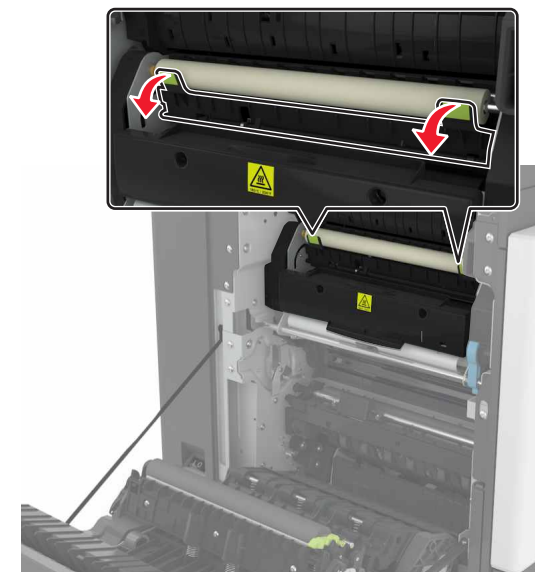


2 Távolítsa el az elakadt papírlapot.

**Megjegyzés:** Ügyeljen arra, hogy minden papírdarabot eltávolítson.

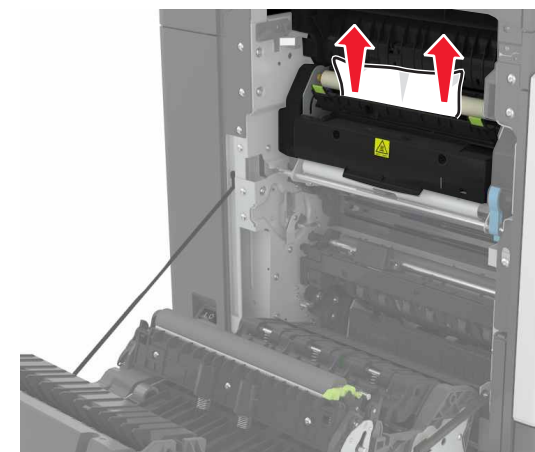


3 Nyissa fel a beégető ajtaját.



4 Távolítsa el az elakadt papírlapot.

**Megjegyzés:** Ügyeljen arra, hogy minden papírdarabot eltávolítson.



5 Csupkja be a B ajtót.

## Papírelakadás a duplex egységben

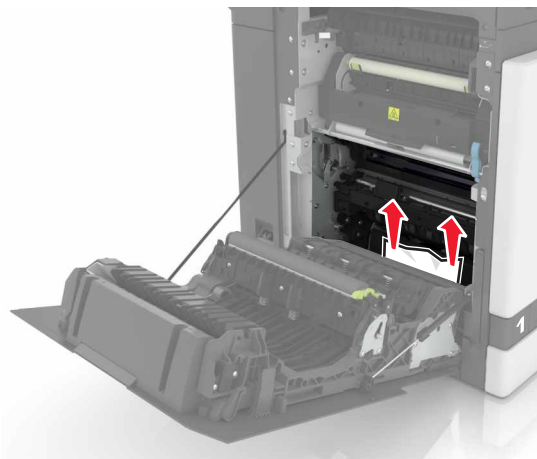
1 Nyissa ki a B ajtót.

**⚠ VIGYÁZAT! FORRÓ FELÜLET:** Előfordulhat, hogy a nyomtató belseje forró. Az égési sérülések elkerülése érdekében várja meg, amíg a forró felületek kihűlnek.

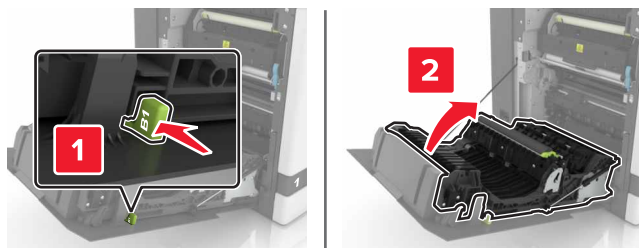


2 Távolítsa el az elakadt papírlapot.

**Megjegyzés:** Ügyeljen arra, hogy minden papírdarabot eltávolítson.

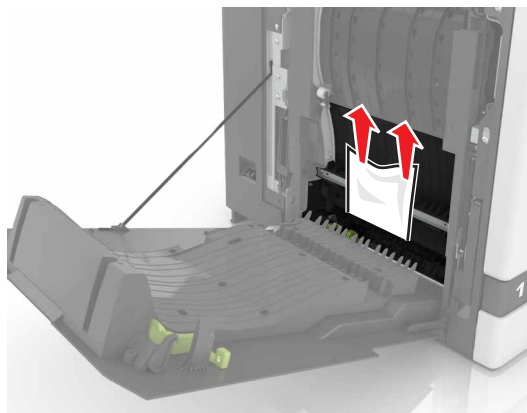


3 Nyissa fel a duplex fedelét.



4 Távolítsa el az elakadt papírlapot.

**Megjegyzés:** Ügyeljen arra, hogy minden papírdarabot eltávolítson.



5 Csukja be a duplex fedelét és a B ajtót.