

Referințe rapide

Încărcarea hârtiei

Încărcarea tăvilor

ATENȚIONARE—PERICOL DE STRIVIRE: Pentru a reduce riscul de instabilitate a echipamentului, încărcați separat fiecare tavă. Păstrați închise toate celelalte tăvi, până când este necesar să le deschideți.

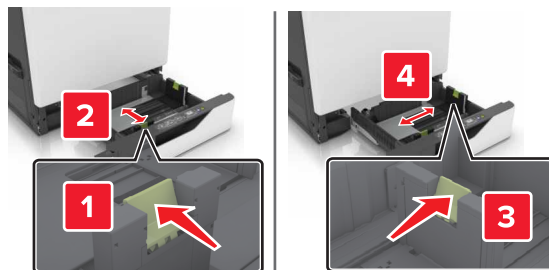
1 Trageți tava afară.

Notă: Nu scoateți tăvile în timp ce imprimanta este ocupată.

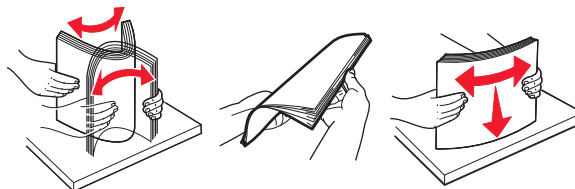


2 Reglați ghidajele pentru a se potrivi cu dimensiunea hârtiei pe care o încărcați.

Notă: Utilizați indicatorii din partea de jos a tăvii pentru a poziționa ghidajele.



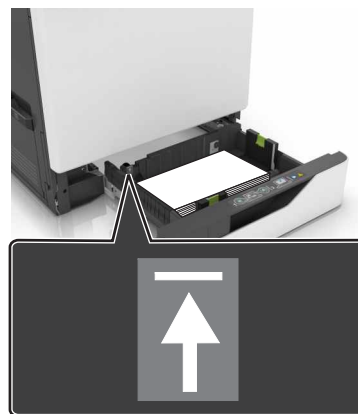
3 Îndoți, răsfirați și aliniați marginile hârtiei înainte de a o încărca.



4 Încărcați hârtia cu fața imprimabilă îndreptată în sus.

Note:

- Nu glisați hârtia în tavă.
- Asigurați-vă că nivelul teancului este inferior indicatorului de umplere maximă. Umplerea excesivă poate genera blocaje de hârtie.



5 Introduceți tava.

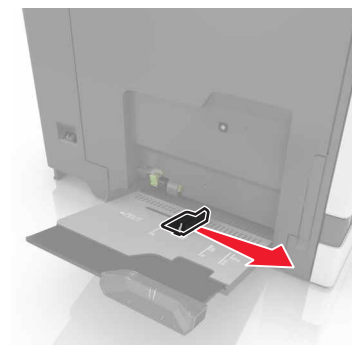
Dacă încărcați un alt tip de hârtie decât cel simplu, setați dimensiunea și tipul hârtiei în funcție de hârtia încărcată în tavă.

Încărcarea alimentatorului multifuncțional

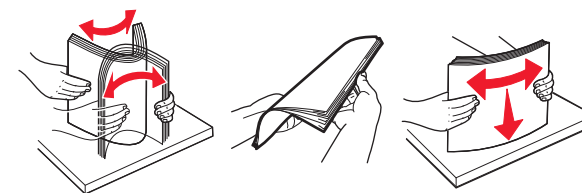
1 Deschideți alimentatorul multifuncțional.



2 Reglați ghidajul pentru a se potrivi cu dimensiunea hârtiei pe care o încărcați.



3 Îndoți, răsfirați și aliniați marginile hârtiei înainte de a o încărca.

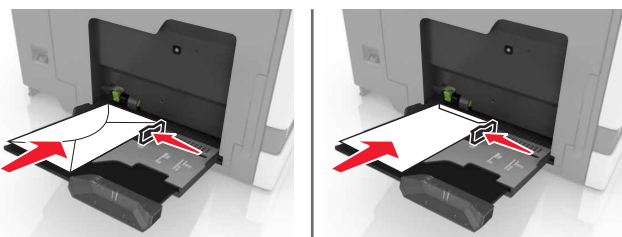


4 Încărcați hârtia.

- Încărcați hârtie, carton și folii transparente cu fața pentru imprimare în jos și marginea superioară orientată spre intrarea în imprimantă.



- Încărcați plicuri cu clapa orientată în sus și în partea stângă a ghidajului pentru hârtie. Încărcați plicuri europene cu clapa orientată în sus și spre intrarea în imprimantă.



Avertisment—Potențiale daune: Nu utilizați plicuri cu timbre, cleme, clapete, ferestre, învelitori sau adezivi autocolanți.

- 5 Din panoul de control, setați dimensiunea și tipul hârtiei pentru a corespunde cu hârtia încărcată în tavă.

Setarea dimensiunii și tipului suporturilor speciale

Tăvilă detectează automat dimensiunea hârtiei simple. Pentru suporturile speciale, cum ar fi etichetele, cartonul sau plicurile, efectuați următoarele:

- 1 Din ecranul de început, navigați la:
Settings (Setări) > Paper (Hârtie) > Tray Configuration (Configurație tavă) > selectați o tavă
- 2 Configurați dimensiunea și tipul suporturilor speciale.

Imprimare

Imprimarea de pe un computer

Notă: Pentru suporturile media speciale, cum ar fi etichetele, hârtia cartonată și plicurile, setați dimensiunea hârtiei și selectați imprimanta înainte de a trimite operația de imprimare.

- 1 Având documentul deschis, faceți clic pe **Fișier > Tipărire**.
- 2 Dacă este necesar, reglați setările.
- 3 Trimiteți lucrarea de imprimare.

Imprimare operații memorate

- 1 Având documentul deschis, selectați **Fișier > Imprimare**.
- 2 Selectați imprimanta și apoi efectuați următoarele:
 - Pentru utilizatorii Windows, faceți clic pe **Proprietăți** sau **Preferințe** și apoi faceți clic pe **Tipărire și păstrare**.
 - Pentru utilizatorii Macintosh, selectați **Tipărire și păstrare**.
- 3 Selectați un tip de lucrare de imprimare.
- 4 Dacă este necesar, alocăți un nume de utilizator.
- 5 Trimiteți lucrarea de imprimare.
- 6 Din ecranul de pornire a imprimantei, atingeți **Operații memorate**.
- 7 Trimiteți lucrarea de imprimare.

Anularea unei operații de tipărire

De la panoul de control al imprimantei

- 1 Din ecranul de pornire, atingeți **Listă de așteptare lucrări**.

Notă: Puteți accesa, de asemenea, această setare atingând secțiunea superioară a ecranului de început.

- 2 Selectați operația de anulat.

De la computer

- 1 În funcție de sistemul de operare, efectuați una dintre următoarele operații:

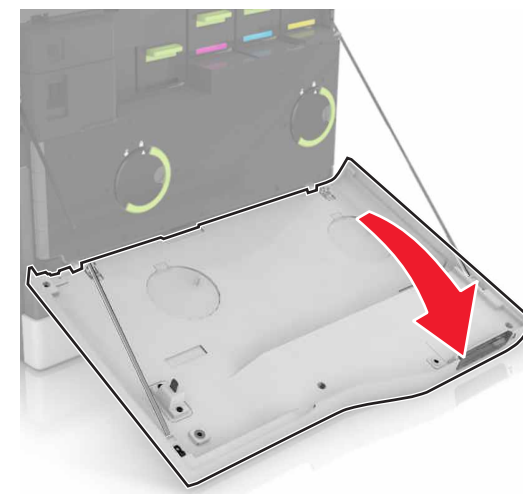
- Deschideți folderul cu imprimante, după care selectați imprimanta dorită.
- Din Preferințe sistem din meniul Apple, navigați la imprimanta dvs.

- 2 Selectați operația de anulat.

Întreținerea imprimantei

Înlocuirea unui cartuș de toner

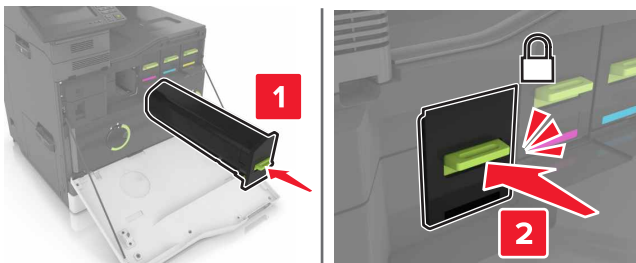
- 1 Deschideți ușa A.



- 2 Scoateți cartușul de toner.



- 3 Scoateți cartușul nou din ambalaj.
- 4 Introduceți noul cartuș de toner până când acesta se fixează cu un *clac* în poziție.



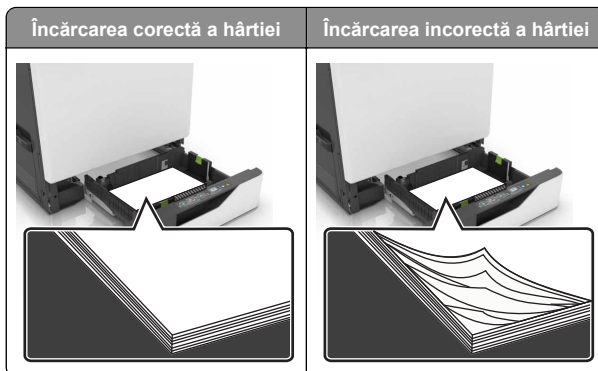
- 5 Închideți ușa A.

Îndepărtarea blocajelor

Evitarea blocajelor

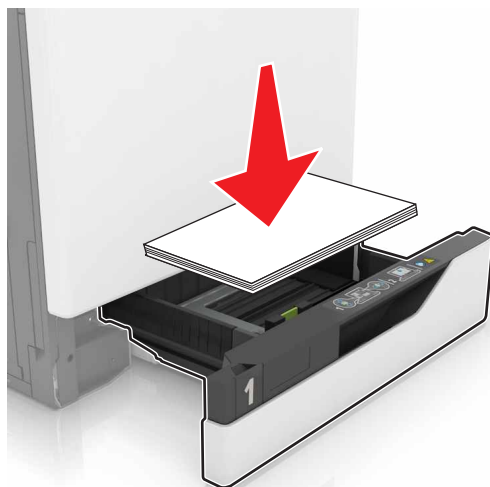
Încărcați hârtia în mod corespunzător

- Asigurați-vă că hârtia stă dreaptă în tavă.



- Nu încărcați sau îndepărtați nicio tavă în timp ce echipamentul imprimă.
- Nu încărcați prea multă hârtie. Asigurați-vă că nivelul teancului este inferior indicatorului de umplere maximă.

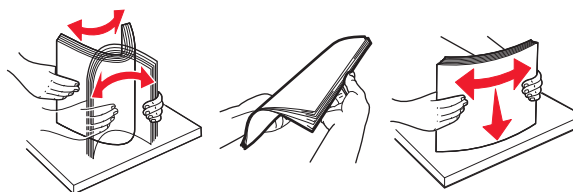
- Nu glisați hârtia în tavă. Încărcați hârtia conform ilustrației.



- Asigurați-vă că ghidajele pentru hârtie sunt poziționate corect și nu apasă cu putere pe hârtie sau plicuri.
- După încărcarea hârtiei, împingeți ferm tava în imprimantă.

Utilizați hârtia recomandată

- Utilizați numai hârtie recomandată sau suporturi media de specialitate.
- Nu încărcați hârtie creponată, umedă, îndoită sau ondulată.
- Îndoiiți, răsfirați și aliniați marginile hârtiei înainte de a încărca.



- Nu utilizați hârtie care a fost tăiată sau decupată manual.
- Nu amestecați coli de dimensiuni, greutate sau tipuri diferite în aceeași tavă.
- Asigurați-vă că ați setat corect dimensiunea și tipul hârtiei de la computer sau de la panoul de control al imprimantei.
- Depozitați hârtia conform recomandărilor producătorului.

Blocaj hârtie în tăvi

- 1 Trageți tava afară.



- 2 Scoateți hârtia blocată.

Notă: Asigurați-vă că toate fragmentele de hârtie sunt îndepărtate.



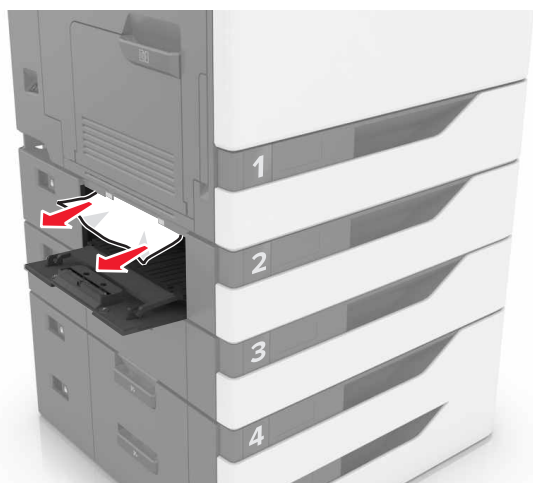
- 3 Introduceți tava.

4 Deschideți capacul tăvii.



5 Scoateți hârtia blocată.

Notă: Asigurați-vă că toate fragmentele de hârtie sunt îndepărtate.



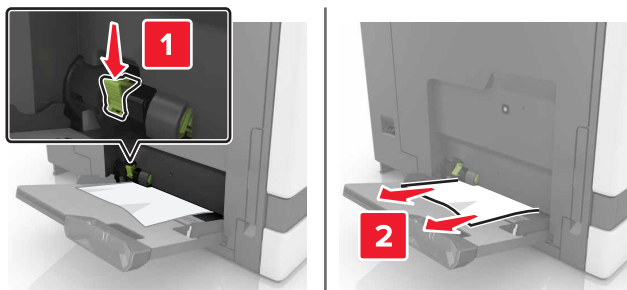
6 Închideți capacul tăvii.

Blocaj de hârtie în alimentatorul multifuncțional

1 Îndepărtați colile din alimentatorul multifuncțional.

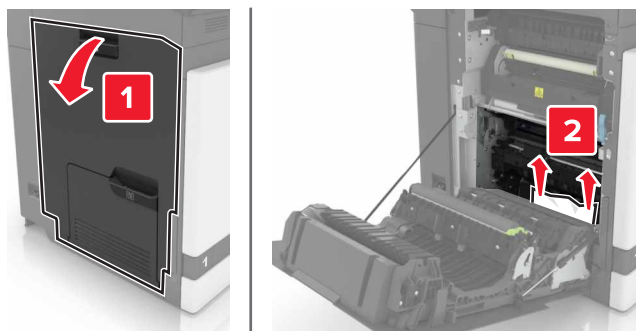
2 Scoateți hârtia blocată.

Notă: Asigurați-vă că toate fragmentele de hârtie sunt îndepărtate.



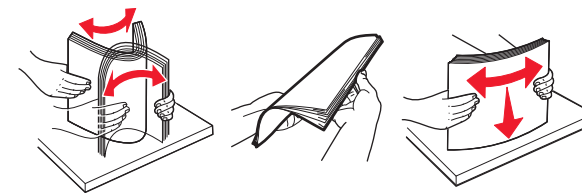
3 Deschideți ușa B și apoi scoateți orice fragment de hârtie.

ATENȚIONARE—SUPRAFAȚĂ FIERBINTE: Interiorul imprimantei poate să fie fierbinte. Pentru a reduce riscul de vătămare datorat componentei fierbinți, lăsați suprafața să se răcească înainte de a o atinge.



4 Închideți ușa B.

5 Îndoțiți, răsfirați și aliniați marginile hârtiei înainte de a o încărca.

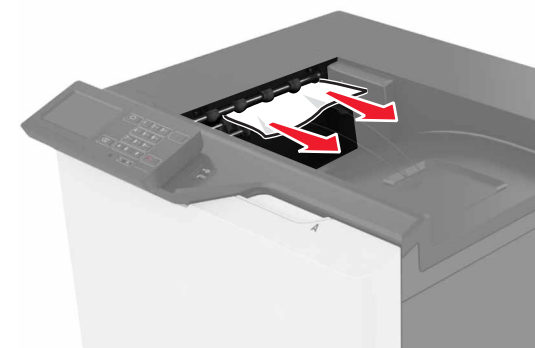


6 Reîncărcați hârtia.

Blocaj de hârtie în recipientul standard

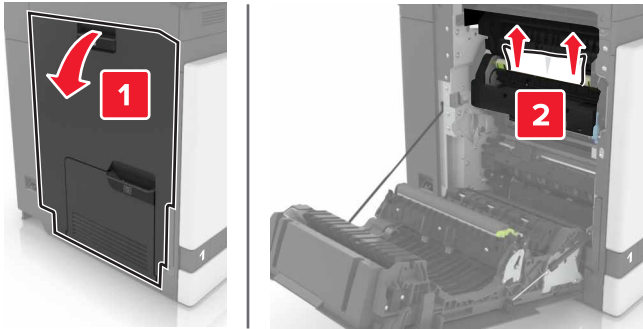
1 Scoateți hârtia blocată.

Notă: Asigurați-vă că toate fragmentele de hârtie sunt îndepărtate.



2 Deschideți ușa B și apoi scoateți orice fragment de hârtie.

ATENȚIONARE—SUPRAFAȚĂ FIERBINTE: Interiorul imprimantei poate să fie fierbinte. Pentru a reduce riscul de vătămare datorat componentei fierbinți, lăsați suprafața să se răcească înainte de a o atinge.



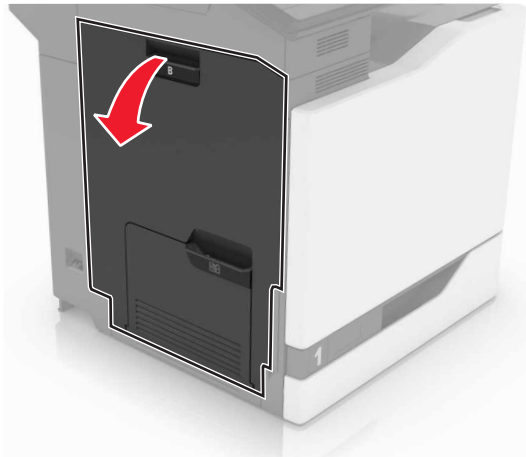
3 Închideți ușa B.

Blocaj hârtie în ușa B

Blocaj de hârtie în unitatea de fuziune

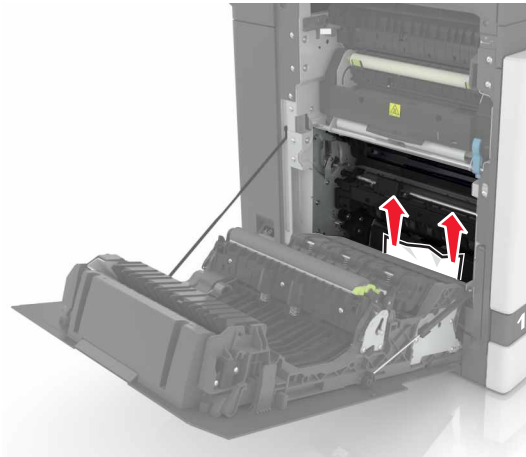
1 Deschideți ușa B.

ATENȚIONARE—SUPRAFAȚĂ FIERBINTE: Interiorul imprimantei poate să fie fierbinte. Pentru a reduce riscul de vătămare datorat componentei fierbinți, lăsați suprafața să se răcească înainte de a o atinge.

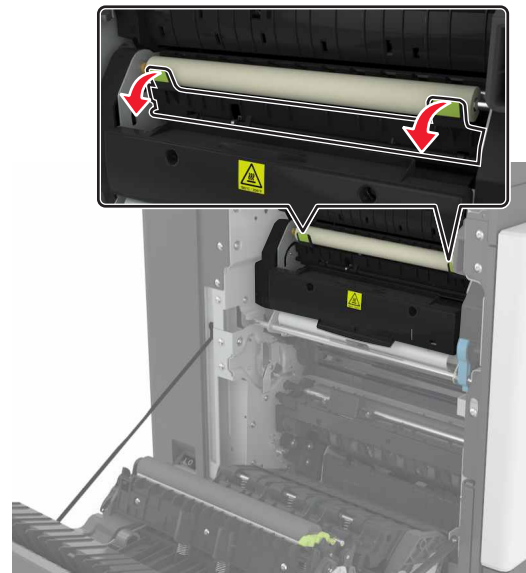


2 Scoateți hârtia blocată.

Notă: Asigurați-vă că toate fragmentele de hârtie sunt îndepărtate.

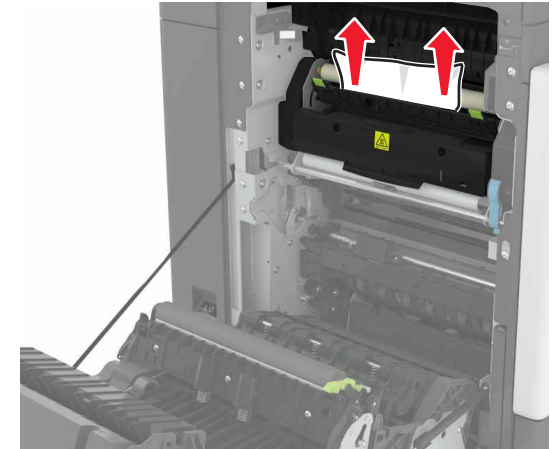


3 Deschideți ușa de acces a unității de fuziune.



4 Scoateți hârtia blocată.

Notă: Asigurați-vă că toate fragmentele de hârtie sunt îndepărtate.

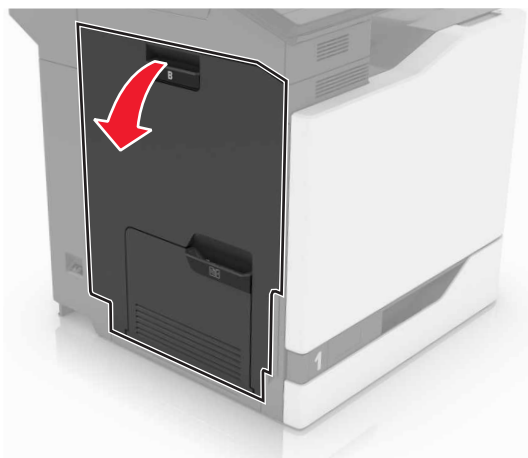


5 Închideți ușa B.

Blocaj de hârtie în unitatea duplex

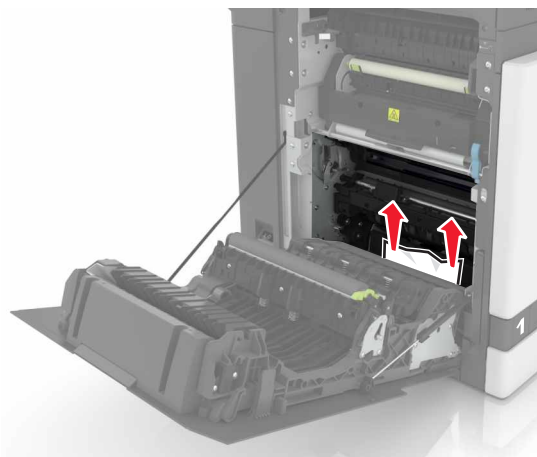
1 Deschideți ușa B.

ATENȚIONARE—SUPRAFAȚĂ FIERBINTE: Interiorul imprimantei poate să fie fierbinte. Pentru a reduce riscul de vătămare datorat componentei fierbinți, lăsați suprafața să se răcească înainte de a o atinge.

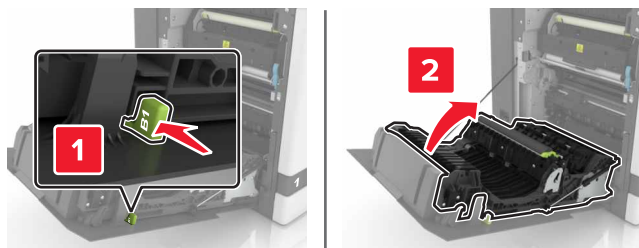


2 Scoateți hârtia blocată.

Notă: Asigurați-vă că toate fragmentele de hârtie sunt îndepărtate.

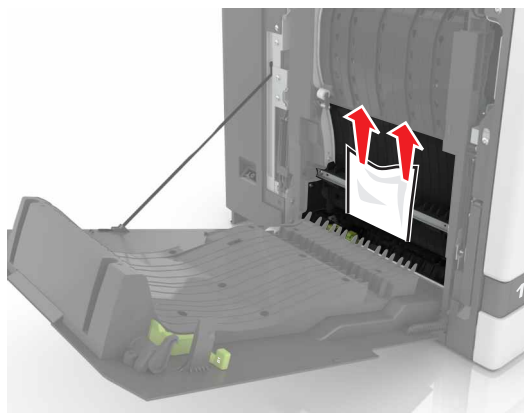


3 Deschideți capacul unității duplex.



4 Scoateți hârtia blocată.

Notă: Asigurați-vă că toate fragmentele de hârtie sunt îndepărtate.



5 Închideți capacul unității duplex și ușa B.