

# Краткое руководство

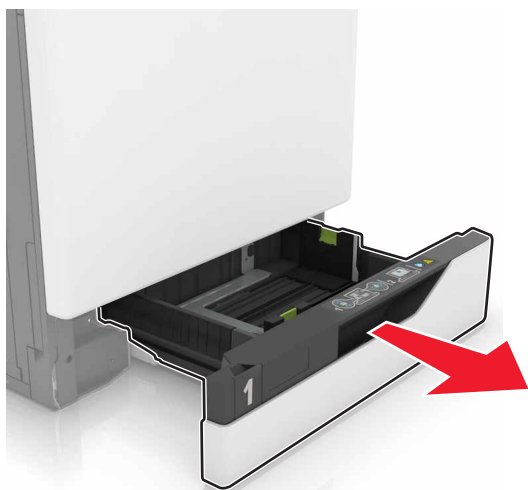
## Загрузка бумаги

### Загрузка бумаги в лотки

**ВНИМАНИЕ-ОПАСНОСТЬ ОПРОКИДЫВАНИЯ:** Для уменьшения риска нестабильной работы оборудования загружайте каждый лоток отдельно. Остальные лотки держите закрытыми до тех пор, пока они не понадобятся.

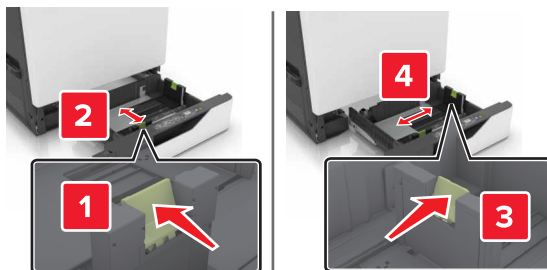
1 Выдвиньте лоток.

**Примечание.** Не отсоединяйте лотки от принтера во время работы принтера.

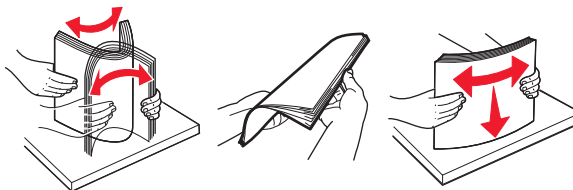


2 Отрегулируйте направляющие по формату загружаемой бумаги.

**Примечание.** Метки форматов на днище лотка упрощают настройку направляющих.



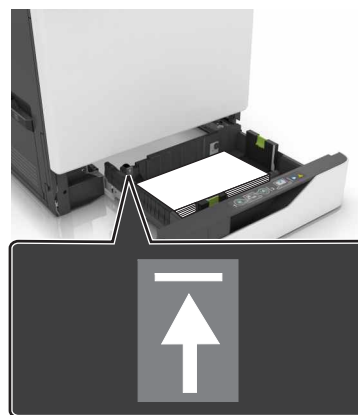
3 Перед загрузкой изогните стопку бумаги в разные стороны, пролистайте ее и выровняйте края.



4 Загружайте бумаги лицевой стороной вверх.

**Примечания.**

- Не задвигайте бумагу в лоток.
- Убедитесь в том, что высота стопки ниже указателя максимальной загрузки бумаги. Переполнение лотка может вызывать замятия бумаги.



5 Вставьте лоток.

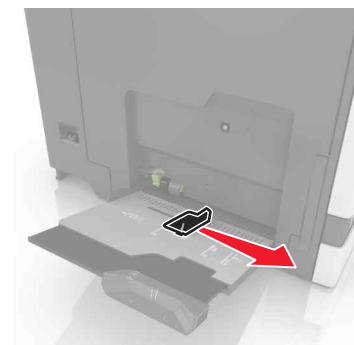
При загрузке бумаги, отличной от обычной, задайте формат и тип бумаги в соответствии с загруженной в лоток бумагой.

### Загрузка в многоцелевое устройство подачи

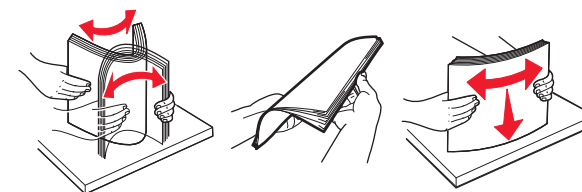
1 Откройте многоцелевое устройство подачи.



2 Отрегулируйте направляющие по формату загружаемой бумаги.



3 Перед загрузкой изогните стопку бумаги в разные стороны, пролистайте ее и выровняйте края.

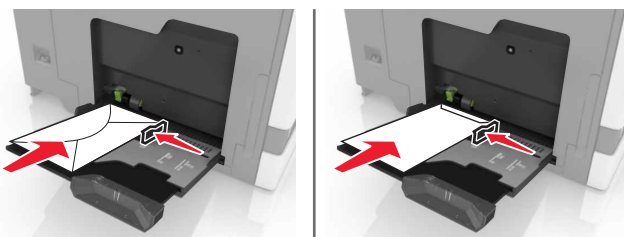


#### 4 Загрузите бумагу.

- Бумагу, карточки и прозрачные пленки следует загружать печатной стороной вниз, верхним краем к принтеру.



- Загрузите конверты клапаном вверх, прижимая к левой стороне направляющей бумаги. Загрузите европейские конверты клапанами вверх и в сторону принтера.



**ПРЕДУПРЕЖДЕНИЕ. Возможность повреждения:** Запрещается печатать на конвертах с марками, застежками, защелками, окнами, рельефным покрытием и самоклеящимися полосками.

- 5 На панели управления задайте тип и формат бумаги в соответствии загруженной в лоток.

### Задание формата и типа специальной бумаги

Лотки автоматически определяют формат обычной бумаги. При использовании специальной бумаги (этикетки, карточки или конверты) выполните следующие действия.

- 1 На начальном экране выберите:

Параметры > Бумага > Конфигурация лотков > выберите лоток

- 2 Задание формата и типа специальной бумаги

## Выполняется печать

### Печать с компьютера

**Примечание.** Для специальных материалов для печати, таких как этикетки, открытки и конверты, перед отправкой задания печати следует установить формат и тип бумаги на принтере.

- 1 Открыв документ, выберите **Файл > Печать**.
- 2 При необходимости настройте параметры.
- 3 Отправьте задание на печать.

### Печать отложенных заданий

- 1 Открыв документ, выберите **Файл > Печать**.
- 2 Выберите принтер и выполните следующее:
  - Пользователям Windows следует открыть **Свойства** или **Параметры** и выбрать **Отложенная печать**.
  - Пользователям Windows следует выбрать **Отложенная печать**.
- 3 Выберите тип задания печати.
- 4 Если необходимо, присвойте имя пользователя.
- 5 Отправьте задание на печать.
- 6 На начальном экране принтера выберите **Отложенные задания**.
- 7 Отправьте задание на печать.

### Отмена задания на печать

#### С панели управления принтера

- 1 На начальном экране выберите **Очередь заданий**.

**Примечание.** Этот параметр можно также открыть, коснувшись верхней части начального экрана.

- 2 Выберите задание для отмены.

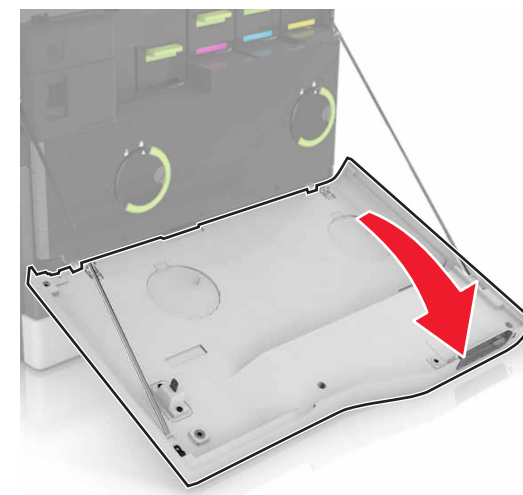
#### С компьютера

- 1 В зависимости от операционной системы выполните одно из следующих действий.
  - Откройте папку принтеров, затем выберите ваш принтер.
  - Из пункта "Настройки системы" меню Apple перейдите к своему принтеру.
- 2 Выберите задание для отмены.

## Обслуживание принтера

### Замена картриджа с тонером

- 1 Откройте дверцу A.

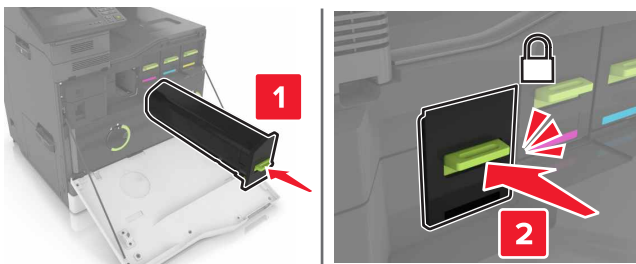


2 Извлеките картридж с тонером.



3 Распакуйте новый картридж с тонером.

4 Установите новый картридж с тонером на место до защелкивания.



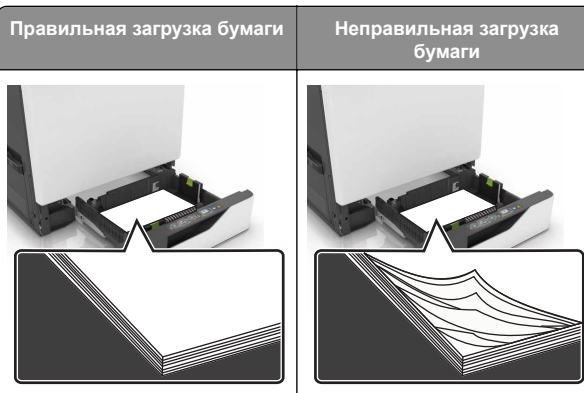
5 Закройте дверцу А.

## Устранение замятий

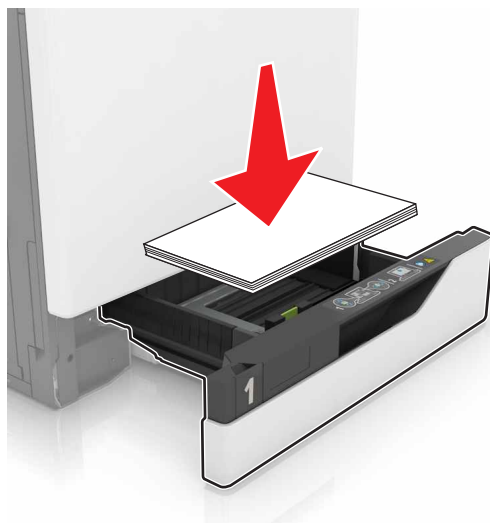
### Предотвращение замятия материалов для печати

#### Загрузка бумаги надлежащим образом

- Убедитесь в том, что бумага лежит ровно в лотке.



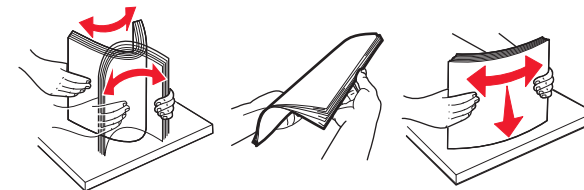
- Не загружайте и не извлекайте лотки во время печати.
- Не загружайте слишком много бумаги. Убедитесь в том, что высота стопки ниже указателя максимальной загрузки бумаги.
- Не задвигайте бумагу в лоток. Загрузите бумагу, как показано на рисунке.



- Убедитесь в том, что направляющие бумаги расположены правильно и не слишком сильно сжимают бумагу или конверты.
- После загрузки бумаги задвиньте лоток в принтер до упора.

### Необходимо использовать рекомендованную бумагу

- Используйте только рекомендованную бумагу или специальные материалы для печати.
- Не загружайте в принтер измятую, покоробленную, влажную и скрученную бумагу.
- Перед загрузкой изогните стопку бумаги в разные стороны, пролистайте ее и выровняйте края.



- Не используйте материалы, разрезанные или обрезанные вручную.
- Не помещайте в один лоток бумагу, различающуюся по формату, плотности или типу.
- Убедитесь, что формат и тип бумаги правильно указаны на компьютере или панели управления принтера.
- Следуйте рекомендациям изготовителя при хранении бумаги.

### Замятие бумаги в лотках

1 Выдвиньте лоток.



2 Извлеките замятую бумагу.

**Примечание.** Убедитесь в полном извлечении обрывков бумаги.



- 3 Вставьте лоток.
- 4 Откройте крышку лотка.



- 5 Извлеките замятую бумагу.

**Примечание.** Убедитесь в полном извлечении обрывков бумаги.

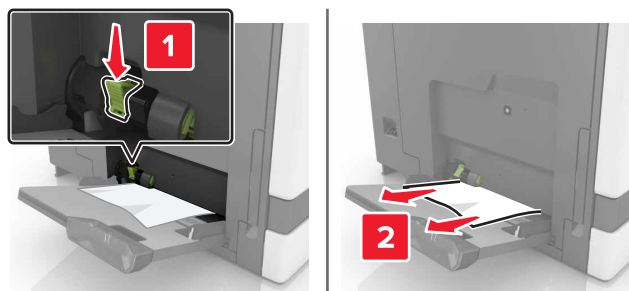


- 6 Закройте крышку лотка.

### Замятие в многоцелевом устройстве подачи

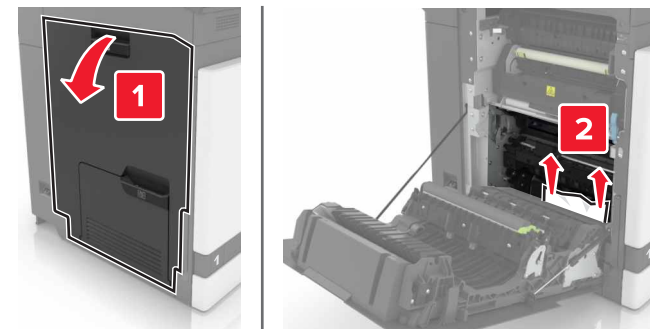
- 1 Извлеките бумагу из многоцелевого устройства подачи.
- 2 Извлеките замятую бумагу.

**Примечание.** Убедитесь в полном извлечении обрывков бумаги.

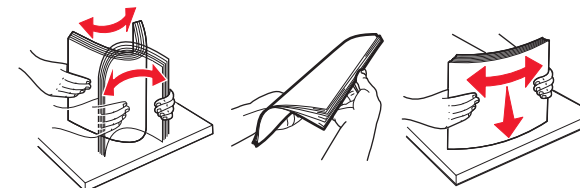


- 3 Откройте дверцу В, затем извлеките все обрывки бумаги.

**ВНИМАНИЕ-ГОРЯЧАЯ ПОВЕРХНОСТЬ:** Внутренние детали принтера могут сильно нагреваться. Для снижения вероятности травмы, вызванной прикосновением к горячей поверхности, подождите, пока поверхность остынет.



- 4 Закройте дверцу В.
- 5 Перед загрузкой изогните стопку бумаги в разные стороны, пролистайте ее и выровняйте края.



- 6 Повторно загрузите бумагу.

### Замятие бумаги в стандартном приемном лотке

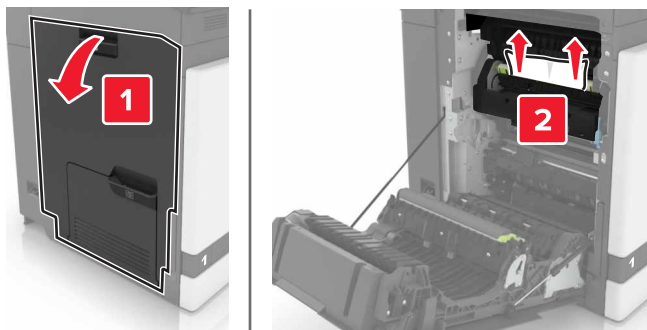
- 1 Извлеките замятую бумагу.

**Примечание.** Убедитесь в полном извлечении обрывков бумаги.



2 Откройте дверцу В, затем извлеките все обрывки бумаги.

**ВНИМАНИЕ-ГОРЯЧАЯ ПОВЕРХНОСТЬ:** Внутренние детали принтера могут сильно нагреваться. Для снижения вероятности травмы, вызванной прикосновением к горячей поверхности, подождите, пока поверхность остынет.



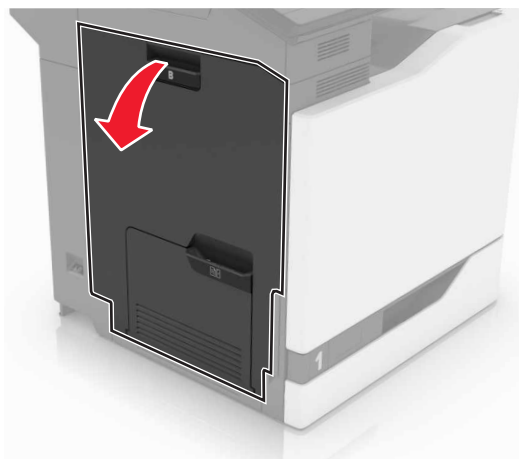
3 Закройте дверцу В.

## Замятие бумаги в дверце В

### Замятие в термозlemente

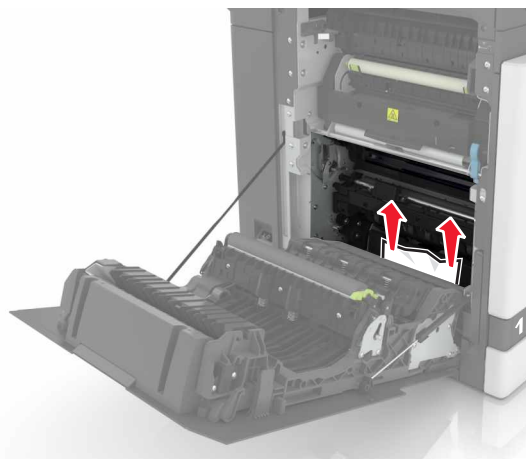
1 Откройте дверцу В.

**ВНИМАНИЕ-ГОРЯЧАЯ ПОВЕРХНОСТЬ:** Внутренние детали принтера могут сильно нагреваться. Для снижения вероятности травмы, вызванной прикосновением к горячей поверхности, подождите, пока поверхность остынет.



2 Извлеките замятую бумагу.

**Примечание.** Убедитесь в полном извлечении обрывков бумаги.

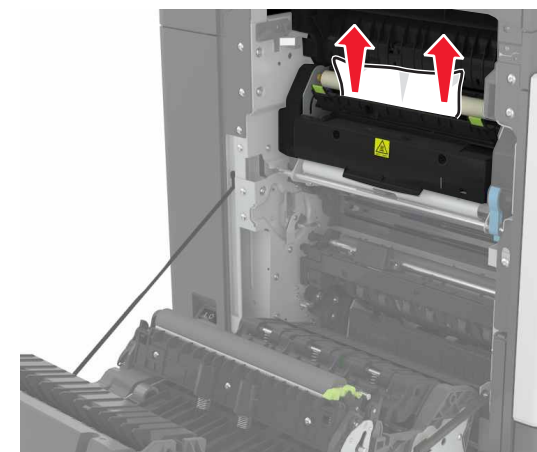


3 Откройте дверцу доступа терболока.



4 Извлеките замятую бумагу.


**Примечание.** Убедитесь в полном извлечении обрывков бумаги.

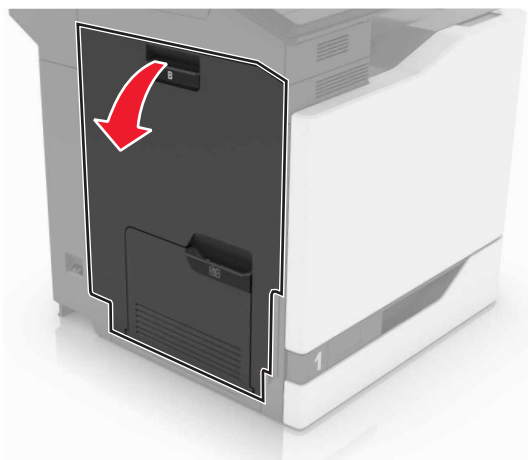


5 Закройте дверцу В.

## Замятие бумаги в устройстве двусторонней печати

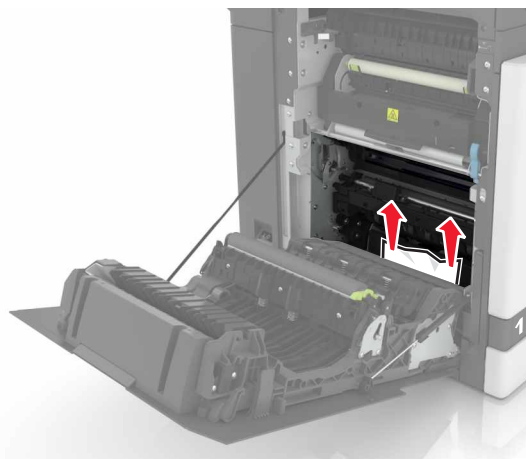
1 Откройте дверцу В.

 **ВНИМАНИЕ-ГОРЯЧАЯ ПОВЕРХНОСТЬ:** Внутренние детали принтера могут сильно нагреваться. Для снижения вероятности травмы, вызванной прикосновением к горячей поверхности, подождите, пока поверхность остынет.

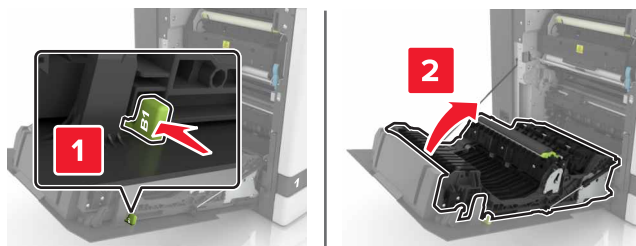


2 Извлеките замятую бумагу.

**Примечание.** Убедитесь в полном извлечении обрывков бумаги.

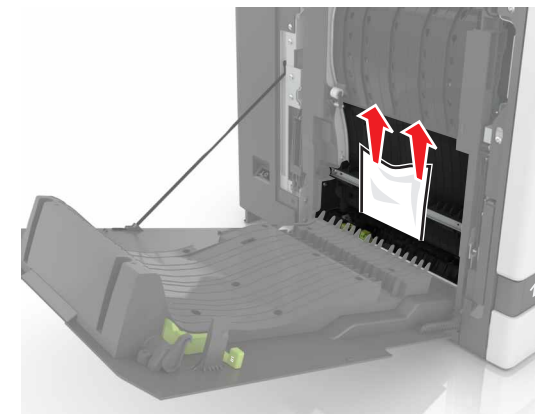


3 Откройте крышку модуля двусторонней печати.



4 Извлеките замятую бумагу.

**Примечание.** Убедитесь в полном извлечении обрывков бумаги.



5 Закройте крышку модуля двусторонней печати и дверцу В.