

Rýchla referencia

Vkladanie papiera

Vkladanie do zásobníkov

⚠ VÝSTRAHA-RIZIKO PREKLOPENIA: Ak chcete znížiť riziko nestability zariadenia, do každého zásobníka vkladajte papier samostatne. Všetky ostatné zásobníky nechajte zatvorené, až kým ich nebudete potrebovať.

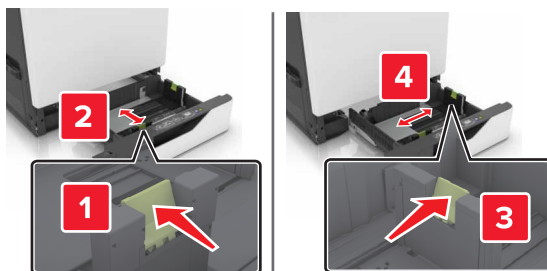
1 Vytiahnite zásobník.

Poznámka: Zásobníky nevyberajte, keď tlačiareň pracuje.

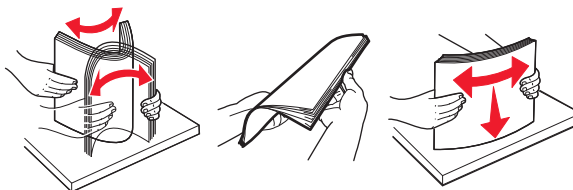


2 Upravte vodiace lišty tak, aby zodpovedali veľkosti vkladaneho papiera.

Poznámka: Vodiace lišty umiestňujte podľa indikátorov naspodku zásobníka.



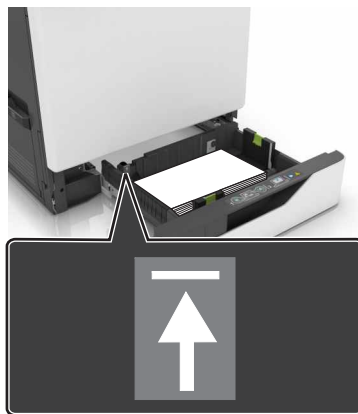
3 Pred vloženíím papiera ohnite, rozdeľte a zarovnajzte jeho okraje.



4 Papier vložte tak, aby strana, na ktorú sa tlačí, smerovala nahor.

Poznámky:

- Papier do zásobníka nezasúvajte.
- Uistite sa, že výška stohu nepresahuje označenie maximálnej kapacity papiera. Preplnenie môže spôsobiť zaseknutie papiera.



5 Vložte zásobník.

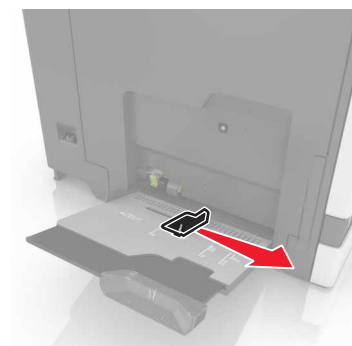
Ak vkladáte iný papier ako obyčajný, nastavte veľkosť a typ papiera tak, aby zodpovedali papieru vloženému v zásobníku.

Vkladanie do viacúčelového podávača

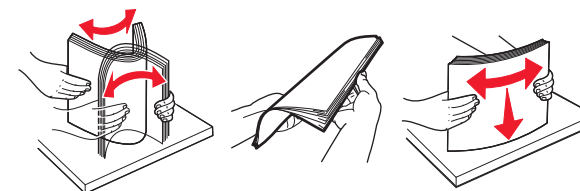
1 Otvorte viacúčelový podávač.



2 Upravte vodiacu lištu tak, aby zodpovedala veľkosti vkladaneho papiera.



3 Pred vloženíím papiera ohnite, rozdeľte a zarovnajzte jeho okraje.

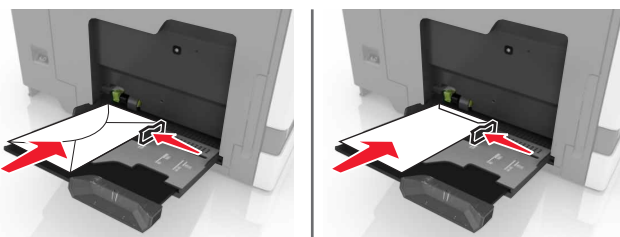


4 Vložte papier.

- Vložte papier, kartónový papier a priehľadné fólie tak, aby strana určená na tlač smerovala nadol a vrch stránky vstupoval do tlačiarne ako prvý.



- Obálky vložte zatváracou stranou nahor a ku ľavej strane vodiacej lišty papiera. Európske obálky vložte zatváracou stranou nahor a tak, aby vstupovala do tlačiarne ako prvá.



VÝSTRAHA-NEBEZPEČENSTVO

ÚRAZU: Nepoužívajte obálky so známkami, sponami, cvočkami, okienkami, špeciálnou obrubou alebo samolepiacimi prvkami.

- 5 Na ovládacom paneli nastavte veľkosť a typ papiera tak, aby zodpovedali papieru vloženému v zásobníku.

Nastavenie veľkosti a typu špeciálnych médií

Zásobníky automaticky rozpoznávajú veľkosť obvyčajného papiera. Pri špeciálnych médiách, ako sú napr. štítky, kartónový papier a obálky, postupujte nasledovne:

- 1 Na domovskej stránke prejdite na:
Nastavenia > Papier > Konfigurácia zásobníka > vyberte zásobník
- 2 Nakonfigurujte veľkosť a typ špeciálnych médií.

Tlač

Tlač z počítača

Poznámka: Pri špeciálnych médiách, ako sú napr. štítky, kartónový papier a obálky, pred odoslaním úlohy tlače nastavte veľkosť a typ papiera.

- 1 Po otvorení dokumentu kliknite na položky **Súbor > Tlač**.
- 2 V prípade potreby nastavenia upravte.
- 3 Odošlite úlohu tlače.

Tlač podržaných úloh

- 1 Po otvorení dokumentu vyberte položky **Súbor > Tlač**.
- 2 Vyberte tlačiareň a pokračujte nasledovne:
 - Používatelia systému Windows: kliknite na položku **Vlastnosti** alebo **Predvoľby** a potom kliknite na položku **Tlačiť a podržať**.
 - Používatelia systému Macintosh: vyberte položku **Tlačiť a podržať**.
- 3 Vyberte typ úlohy tlače.
- 4 V prípade potreby priradte používateľské meno.
- 5 Odošlite úlohu tlače.
- 6 Na domovskej obrazovke tlačiarne sa dotknite tlačidla **Podržené úlohy**.
- 7 Odošlite úlohu tlače.

Zrušenie tlačovej úlohy

Z ovládacieho panela tlačiarne

- 1 Na domovskej obrazovke sa dotknite položky **Poradie úloh**.
Poznámka: K tomuto nastaveniu sa dostanete aj vtedy, keď sa dotknete hornej časti domovskej obrazovky.
- 2 Vyberte úlohu, ktorú chcete zrušiť.

Z počítača

- 1 V závislosti od operačného systému vykonajte jednu z nasledujúcich možností:

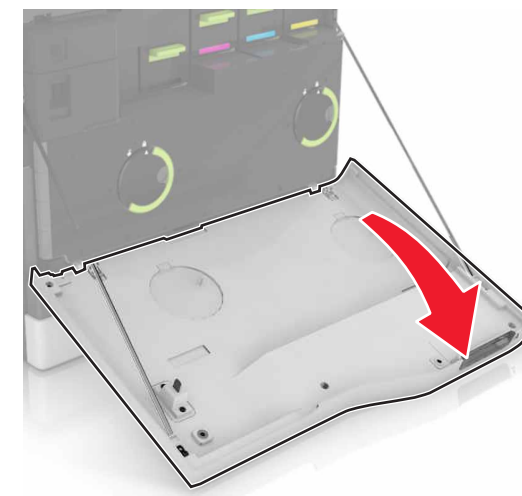
- Otvorte priečinok tlačiarne a vyberte tlačiareň.
- V položke Systémové preferencie v ponuke Apple prejdite na tlačiareň.

- 2 Vyberte úlohu, ktorú chcete zrušiť.

Údržba tlačiarne

Výmena tonerovej kazety

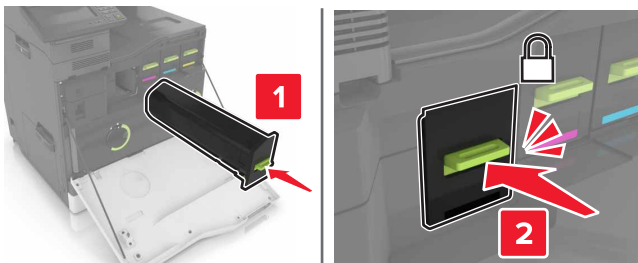
- 1 Otvorte dverka A.



- 2 Vyberte tonerovú kazetu.



- 3 Vybaľte novú tonerovú kazetu.
- 4 Vložte novú tonerovú kazetu tak, aby s *kliknutím* zapadla na miesto.



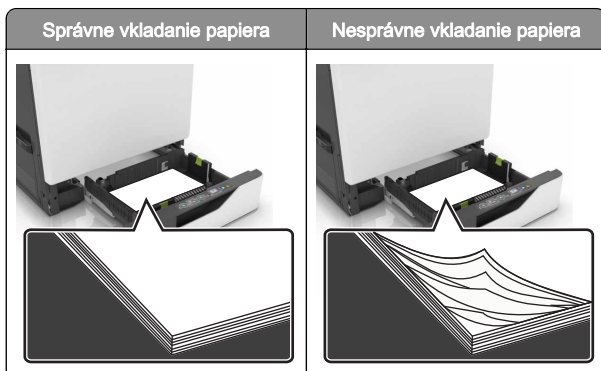
- 5 Zatvorte dverka A.

Odstraňovanie zaseknutí

Predchádzanie zaseknutiu papiera

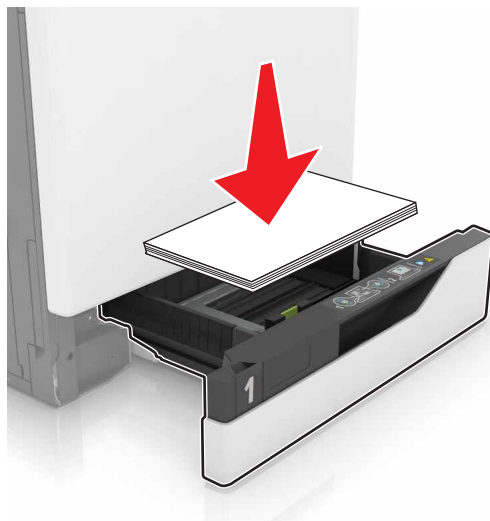
Papier vložte správne

- Uistite sa, že papier je v zásobníku vyrovnaný.



- Zásobníky nevyberajte ani nenapíňajte, keď tlačiareň pracuje.
- Nevkladajte priveľa papiera. Uistite sa, že výška stohu nepresahuje označenie maximálnej kapacity papiera.

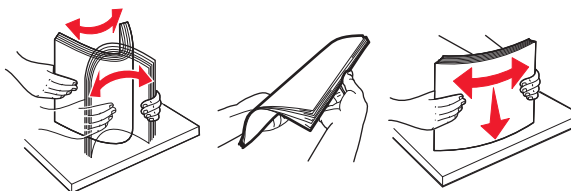
- Papier do zásobníka nezasušujte. Papier vkladajte tak, ako je zobrazené na ilustrácii.



- Uistite sa, že vodiace líšty papiera sú v správnej polohe a netlačia silno na papier alebo obálky.
- Po vložení papiera zásobník dobre zasuňte do tlačiarene.

Používajte odporúčaný papier

- Používajte iba odporúčaný papier alebo špeciálne médiá.
- Nevkladajte zvlhčený, pokrčený, vlhký, ohnutý ani stočený papier.
- Pred vložением papiera ohnite, rozdeľte a zarovnajete jeho okraje.



- Nepoužívajte papier, ktorý bol ručne odstrihnutý alebo orezaný.
- V jednom zásobníku nemiešajte papier rôznych veľkostí, hmotností a typov.
- Uistite sa, že veľkosť a typ papiera sú v počítači alebo na ovládacom paneli tlačiarene správne nastavené.

- Papier skladujte podľa odporúčaní výrobcu.

Zaseknutie papiera v zásobníkoch

- 1 Vytiahnite zásobník.



- 2 Vyberte zaseknutý papier.

Poznámka: Uistite sa, že ste vybrali všetok papier.



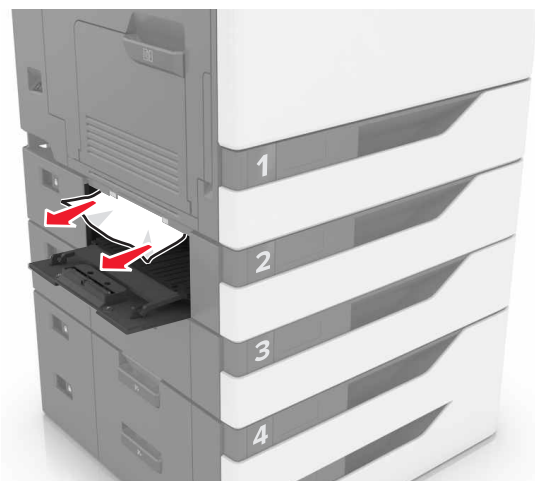
- 3 Vložte zásobník.

4 Otvorte kryt zásobníka.



5 Vyberte zaseknutý papier.

Poznámka: Uistite sa, že ste vybrali všetok papier.



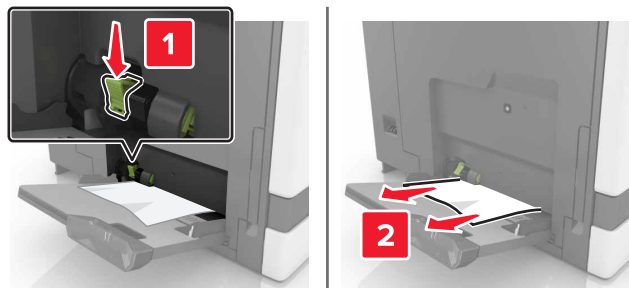
6 Zatvorte kryt zásobníka.

Zaseknutie papiera vo viacúčelovom podávači

1 Vyberte papier z viacúčelového podávača.

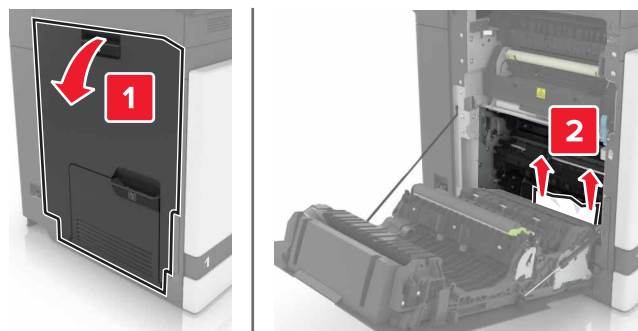
2 Vyberte zaseknutý papier.

Poznámka: Uistite sa, že ste vybrali všetok papier.



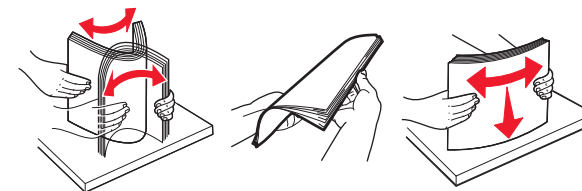
3 Otvorte dverka B a odstráňte všetky zvyšky papiera.

⚠ VÝSTRAHA-HORÚCI POVRCH: Vnútro tlačiarne môže byť horúce. Skôr ako sa dotknete ktorejkoľvek časti, nechajte povrch vychladnúť, aby ste predišli riziku poranenia na horúcich súčiastiach.



4 Zatvorte dverka B.

5 Pred vložением papiera ohnite, rozdeľte a zarovnajzte jeho okraje.

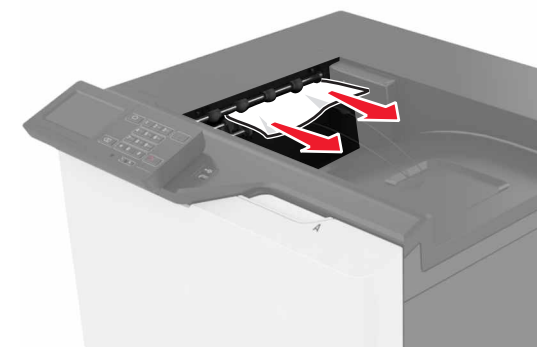


6 Doplňte papier.

Zaseknutie papiera v štandardnej priehradke

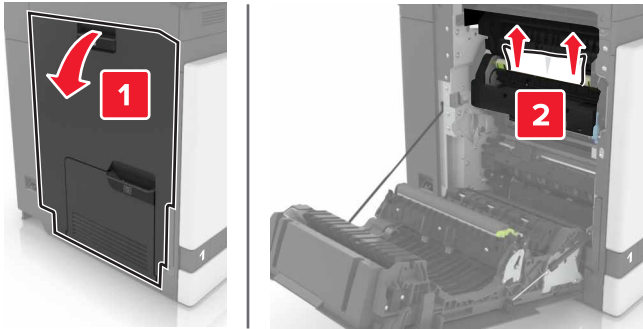
1 Vyberte zaseknutý papier.

Poznámka: Uistite sa, že ste vybrali všetok papier.



2 Otvorte dverka B a odstráňte všetky zvyšky papiera.

⚠ VÝSTRAHA-HORÚCI POVRCH: Vnútro tlačiarne môže byť horúce. Skôr ako sa dotknete ktorejkoľvek časti, nechajte povrch vychladnúť, aby ste predišli riziku poranenia na horúcich súčiastiach.



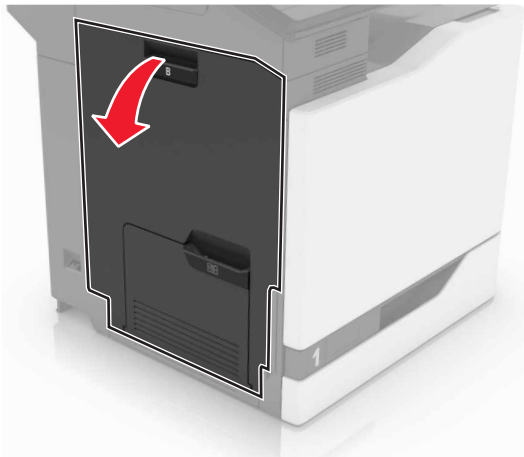
3 Zatvorte dvierka B.

Zaseknutie papiera v dvierkach B

Zaseknutie papiera vo fixačnej jednotke

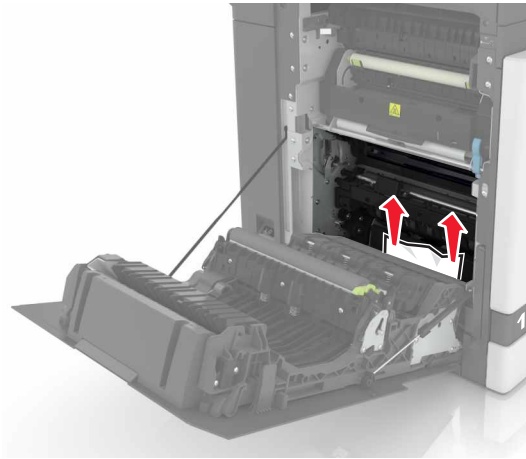
1 Otvorte dvierka B.

⚠ VÝSTRAHA-HORÚCI POVRCH: Vnútro tlačiarne môže byť horúce. Skôr ako sa dotknete ktorejkoľvek časti, nechajte povrch vychladnúť, aby ste predišli riziku poranenia na horúcich súčiastiach.

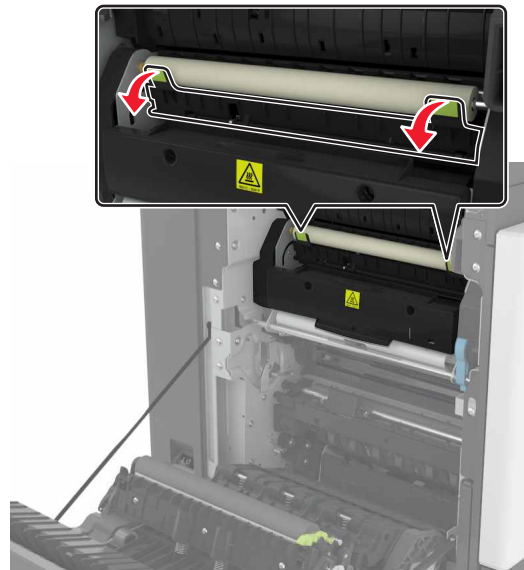


2 Vyberte zaseknutý papier.

Poznámka: Uistite sa, že ste vybrali všetok papier.

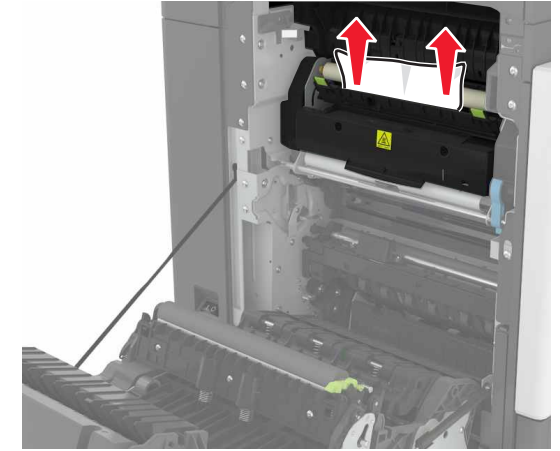


3 Otvorte dvierka prístupu k fixačnej jednotke.



4 Vyberte zaseknutý papier.

Poznámka: Uistite sa, že ste vybrali všetok papier.

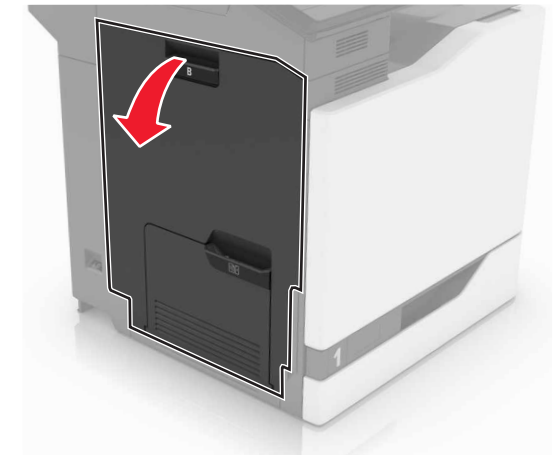


5 Zatvorte dvierka B.

Zaseknutý papier v jednotke obojstrannej tlače

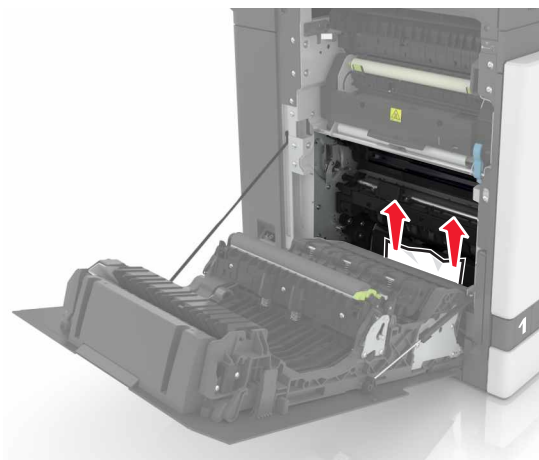
1 Otvorte dvierka B.

⚠ VÝSTRAHA-HORÚCI POVRCH: Vnútro tlačiarne môže byť horúce. Skôr ako sa dotknete ktorejkoľvek časti, nechajte povrch vychladnúť, aby ste predišli riziku poranenia na horúcich súčiastiach.

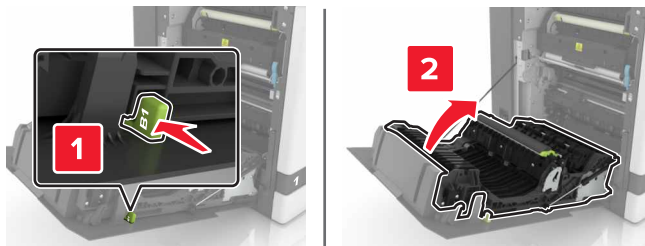


2 Vyberte zaseknutý papier.

Poznámka: Uistite sa, že ste vybrali všetok papier.

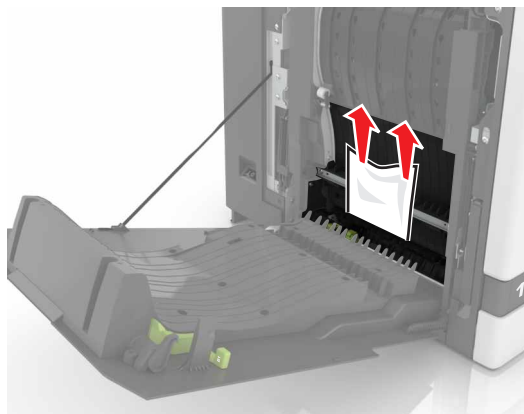


3 Otvorte kryt jednotky obojstrannej tlače.



4 Vyberte zaseknutý papier.

Poznámka: Uistite sa, že ste vybrali všetok papier.



5 Zatvorte kryt jednotky obojstrannej tlače a dverka B.