

# Kratka navodila

## Nalaganje papirja

### Nalaganje pladnjev

**⚠ PREVIDNO – NEVARNOST PREVRAČANJA:** Da bi bilo tveganje zaradi nestabilnosti opreme manjše, vsak pladenj vstavite posebej. Vsi ostali pladnji naj bodo zaprti, dokler jih ne potrebujete.

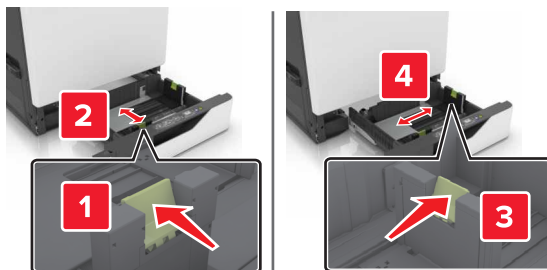
1 Izvlecite pladenj.

**Opomba:** Ne odstranjujte pladnjev, medtem ko tiskalnik izvaja opravilo.

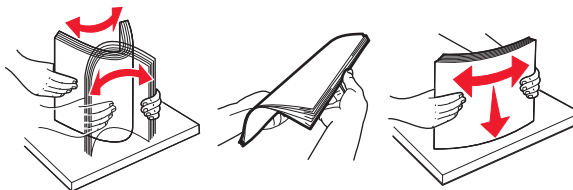


2 Prilagodite vodili glede na velikost papirja, ki ga nalagate.

**Opomba:** Ko prilagajate vodili, se ravnajte po oznakah na dnu pladnja.



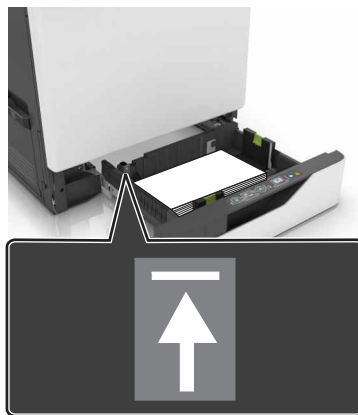
3 Preden naložite papir, večkrat upognite, prepahajte in poravnajte robove listov.



4 Naložite papir tako, da bo stran, namenjena tiskanju, obrnjena navzgor.

**Opombe:**

- Papirja ne vstavljajte na silo.
- Zagotovite, da je sveženj papirja nižji od višine, nakazane z oznako za polnjenje. Prenapolnjenost lahko povzroči zastoj papirja.



5 Vstavite pladenj.

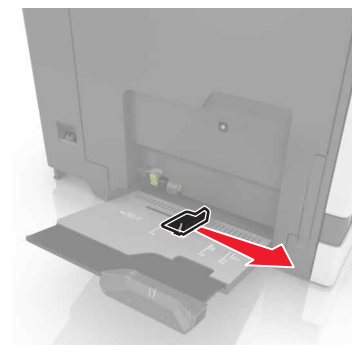
Če ne nalagate navadnega papirja, nastavite velikost in vrsto papirja glede na papir, ki ga nalagate v pladenj.

## Nalaganje papirja na večnamenski podajalnik

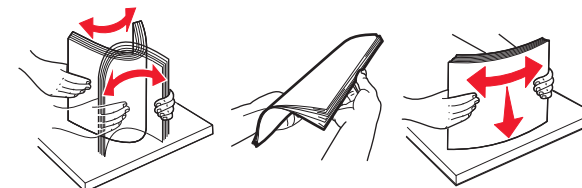
1 Odprite večnamenski podajalnik.



2 Prilagodite vodilo glede na velikost papirja, ki ga nalagate.



3 Preden naložite papir, večkrat upognite, prepahajte in poravnajte robove listov.

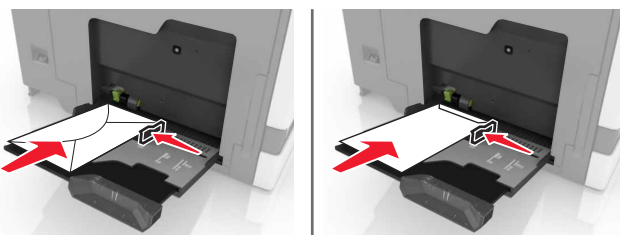


#### 4 Naložite papir.

- Papir, večslojni karton in prosojnice naložite tako, da bo stran, namenjena tiskanju, obrnjena navzdol, in da bo zgornji rob najprej vstopil v tiskalnik.



- Pisemske ovojnice naložite ob levo stran vodila za papir in z zavihkom na zgornji strani. Pisemske ovojnice formata European naložite tako, da bo zavihek na vrhu in da bo najprej vstopil v tiskalnik.



**Opozorilo – Možnost poškodb** Ne uporabljajte ovojnic z znamkami, zaponkami, pritisnimi gumbi, okenci, prevlečenimi obrobami ali lepilom.

- 5 Na nadzorni plošči nastavite velikost in vrsto papirja glede na papir, ki ga nalagate v pladenj.

### Nastavitve velikosti in vrste posebnega medija

Pladnji samodejno zaznajo velikost navadnega papirja. Za posebne medije, kot so nalepke, večslojni karton ali ovojnice, naredite naslednje:

- 1 Na začetnem zaslonu se pomaknite na:  
**Nastavitve > Papir > Konfiguracija pladnja** > izberite pladenj
- 2 Konfigurirajte velikost in vrsto posebnega medija.

## Tiskanje

### Tiskanje iz računalnika

**Opomba:** Za posebne medije, kot so nalepke, večslojni karton in ovojnice, v tiskalniku nastavite velikost in vrsto papirja pred pošiljanjem opravila tiskanja.

- 1 Ko je dokument odprt, kliknite **Datoteka > Natisni**.
- 2 Po potrebi prilagodite nastavitve.
- 3 Pošljite opravilo tiskanja.

### Tiskanje zadržanih opravil

- 1 Ko je dokument odprt, izberite **Datoteka > Natisni**.
- 2 Izberite tiskalnik in nato storite naslednje:
  - Za uporabnike sistema Windows: kliknite **Lastnosti ali Lastne nastavitve**, nato pa kliknite **Natisni in zadrži**.
  - Za uporabnike računalnikov Macintosh: izberite **Natisni in zadrži**.
- 3 Izberite vrsto opravila tiskanja.
- 4 Po potrebi dodelite uporabniško ime.
- 5 Pošljite opravilo tiskanja.
- 6 Na začetnem zaslonu se dotaknite možnosti **Zadržana opravila**.
- 7 Pošljite opravilo tiskanja.

### Preklic opravila tiskanja

#### Z nadzorne plošče tiskalnika

- 1 Na začetnem zaslonu se dotaknite možnosti **Čakalna vrsta opravil**.

**Opomba:** Dostop do te nastavitve je mogoč tudi s pritiskom na zgornji del začetnega zaslona.

- 2 Izberite opravilo, ki ga želite preklicati.

#### V računalniku

- 1 Glede na operacijski sistem, ki ga uporabljate, storite nekaj od naslednjega:

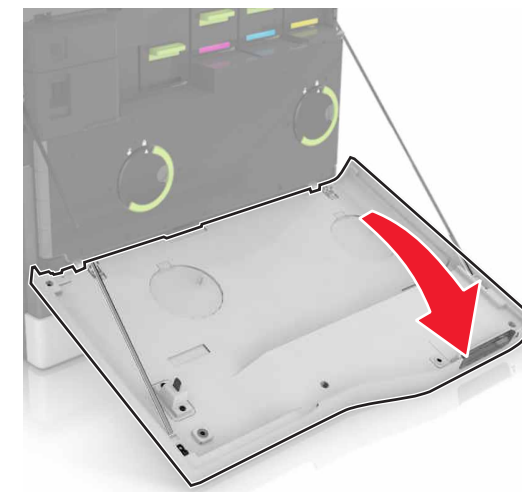
- Odprite mape tiskalnikov in nato izberite tiskalnik.
- V System Preferences (Sistemske nastavitve) v Applovem meniju se pomaknite na svoj tiskalnik.

- 2 Izberite opravilo, ki ga želite preklicati.

## Vzdrževanje tiskalnika

### Zamenjava kartuše s tonerjem

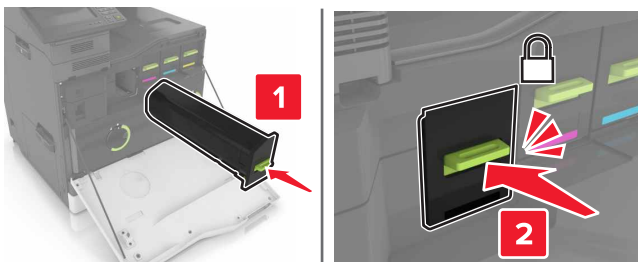
- 1 Odprite vratca A.



- 2 Odstranite kartušo s tonerjem.



- 3 Vzemite novo kartušo s tonerjem iz embalaže.
- 4 Vstavite novo kartušo s tonerjem, da se zaskoči na mesto.



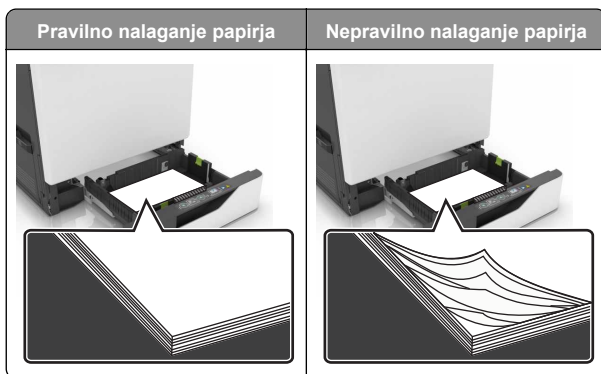
- 5 Zaprite vratca A.

## Odstranjevanje zastojev papirja

### Preprečevanje zastojev

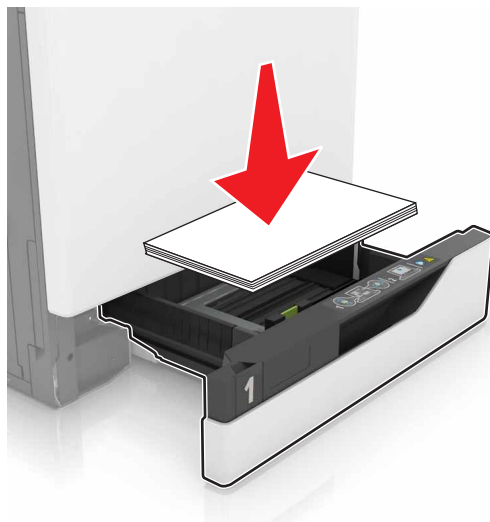
#### Papir pravilno naložite

- Prepričajte se, da je papir poravnan na dnu pladnja.



- Med tiskanjem ne nalagajte papirja na pladenj in pladnja ne odstranjajte.
- Ne naložite preveč papirja. Zagotovite, da je sveženj papirja nižji od višine, nakazane z oznako za polnjenje.

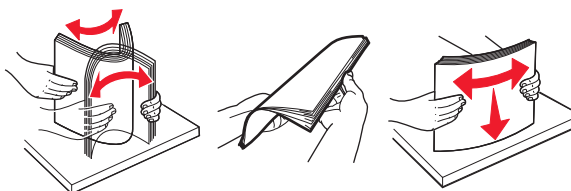
- Papirja ne vstavljajte na silo. Papir naložite tako, kot je prikazano na sliki.



- Zagotovite, da sta vodili za papir pravilno postavljeni in da ne pritiskata močno na papir ali pisemske ovojnice.
- Ko naložite papir, pladenj potisnite v tiskalnik.

#### Uporabite priporočeni papir

- Uporabljajte samo priporočeni papir ali posebne medije.
- Ne nalagajte zmečkanega, nagubanega, vlažnega, prepognjenega ali zvitega papirja.
- Preden naložite papir, večkrat upognite, prepahajte in poravnajte robove listov.



- Ne uporabljajte papirja, ki je bil ročno odrezan ali obrezan.
- Ne mešajte različnih velikosti, tež ali vrst papirja v istem pladnju.
- Zagotovite, da sta velikost in vrsta papirja v računalniku ali na nadzorni plošči tiskalnika pravilno nastavljeni.
- Papir shranjujte po priporočilih proizvajalca.

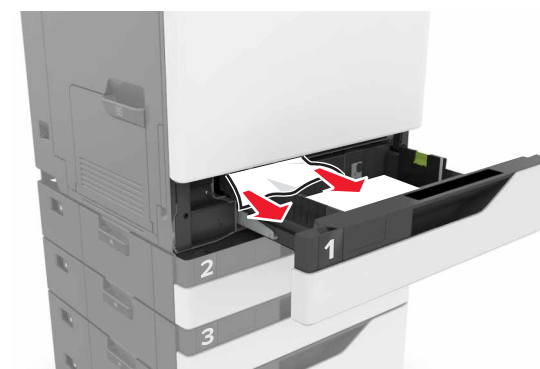
### Zastoj papirja v pladnjih

- 1 Izvlecite pladenj.



- 2 Odstranite zagozdeni papir.

**Opomba:** Preverite, ali ste odstranili vse delce papirja.



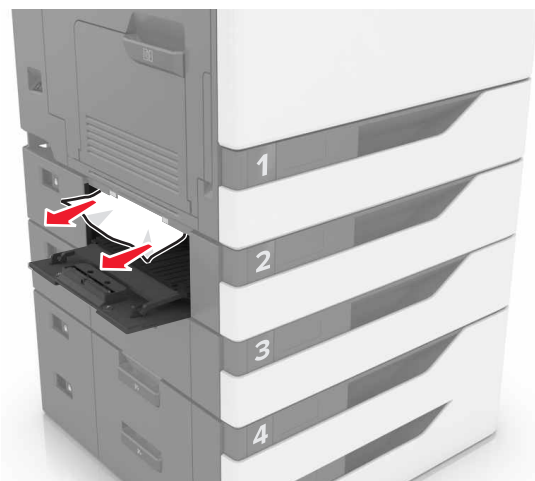
- 3 Vstavite pladenj.

4 Odprite pokrov pladnja.



5 Odstranite zagozdeni papir.

**Opomba:** Preverite, ali ste odstranili vse delce papirja.



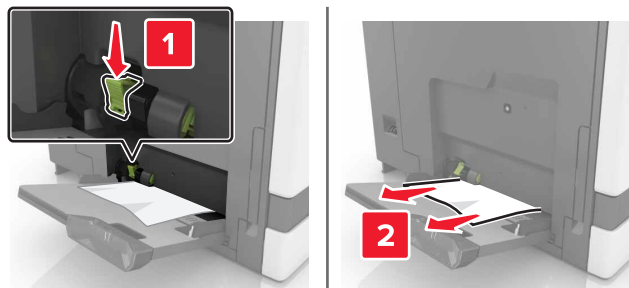
6 Zaprite pokrov pladnja.

## Zastoj papirja v večnamenskem podajalniku

1 Odstranite papir iz večnamenskega podajalnika.

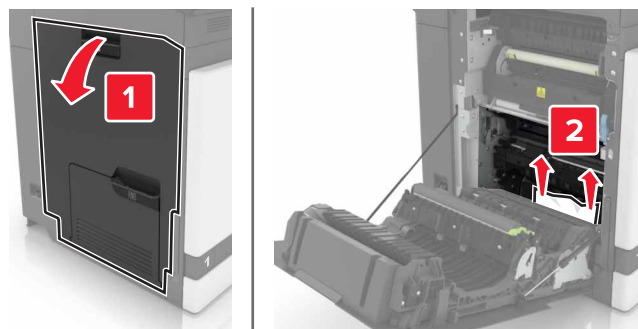
2 Odstranite zagozdeni papir.

**Opomba:** Preverite, ali ste odstranili vse delce papirja.



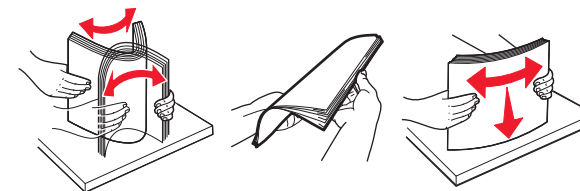
3 Odprite vratca B in odstranite delce papirja.

**PREVIDNO – VROČA POVRŠINA** Notranjost tiskalnika je lahko vroča. Počakajte, da se vroča površina ohladi, preden se je dotaknete, da preprečite nevarnost poškodbe.



4 Zaprite vratca B.

5 Preden naložite papir, večkrat upognite, prepahajte in poravnajte robове listov.

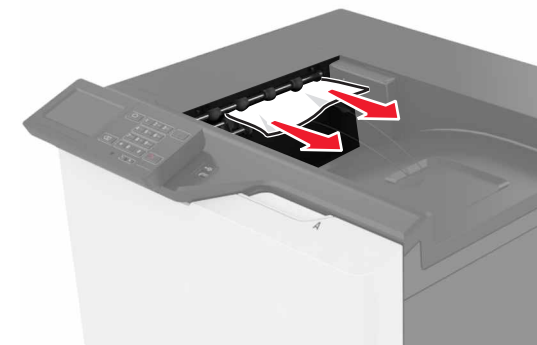


6 Znova naložite papir.

## Zastoj papirja v standardnem predalu

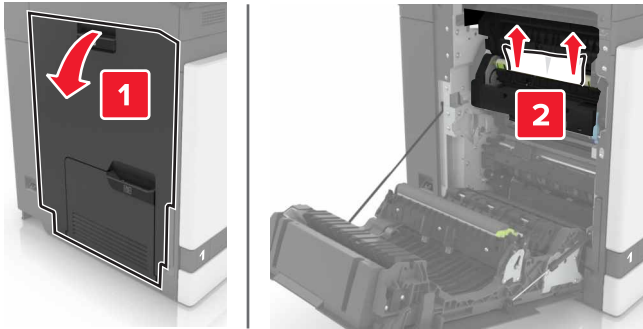
1 Odstranite zagozdeni papir.

**Opomba:** Preverite, ali ste odstranili vse delce papirja.



2 Odprite vratca B in odstranite delce papirja.

**PREVIDNO – VROČA POVRŠINA** Notranjost tiskalnika je lahko vroča. Počakajte, da se vroča površina ohladi, preden se je dotaknete, da preprečite nevarnost poškodbe.



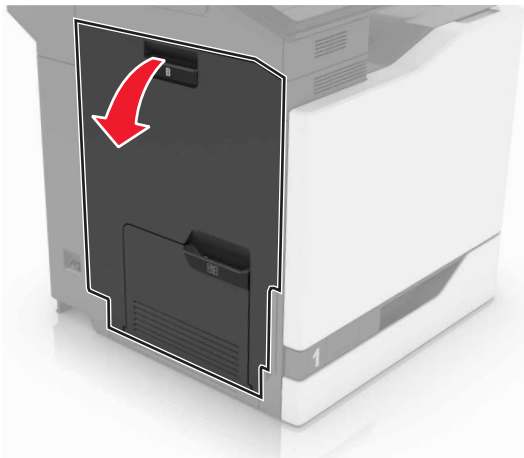
3 Zaprite vratca B.

## Zastoj papirja v vratcih B

### Zastoj papirja v fiksni enoti

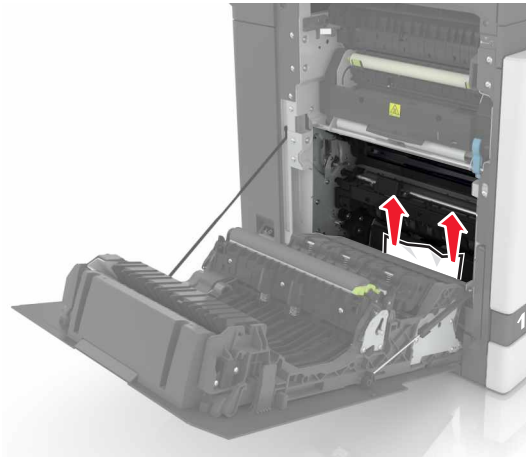
1 Odprite vratca B.

**PREVIDNO – VROČA POVRŠINA** Notranjost tiskalnika je lahko vroča. Počakajte, da se vroča površina ohladi, preden se je dotaknete, da preprečite nevarnost poškodbe.

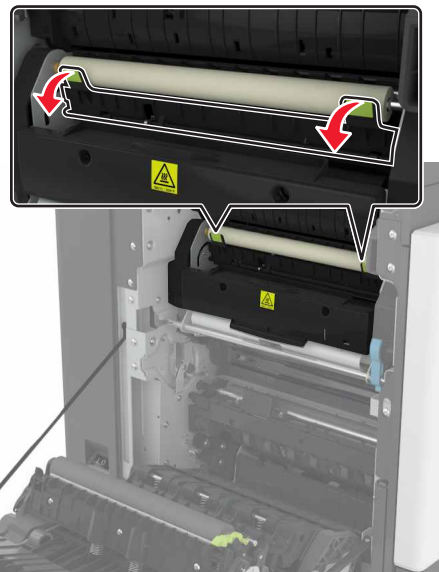


2 Odstranite zagozdeni papir.

**Opomba:** Preverite, ali ste odstranili vse delce papirja.

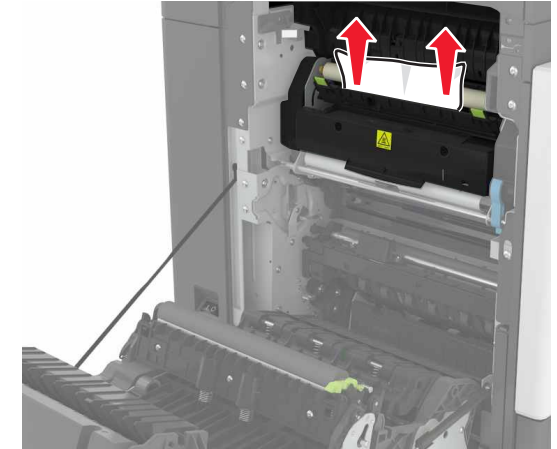


3 Odprite vratca za dostop fiksne enote.



4 Odstranite zagozdeni papir.

**Opomba:** Preverite, ali ste odstranili vse delce papirja.

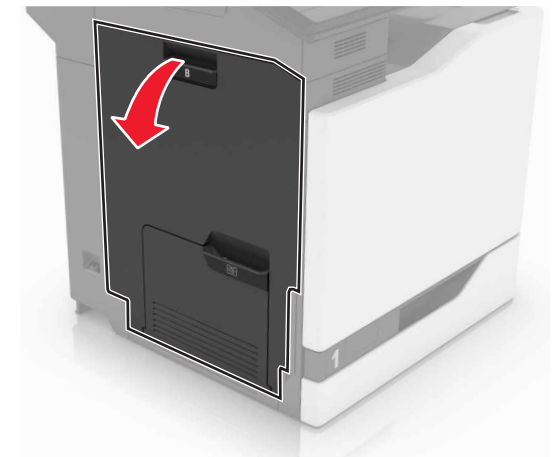


5 Zaprite vratca B.

### Zastoj papirja v enoti za obojestransko tiskanje

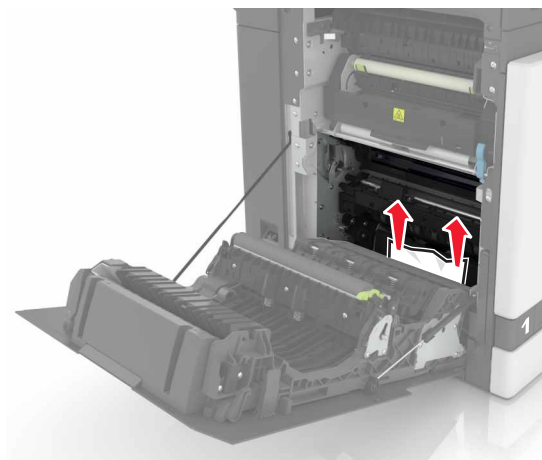
1 Odprite vratca B.

**PREVIDNO – VROČA POVRŠINA** Notranjost tiskalnika je lahko vroča. Počakajte, da se vroča površina ohladi, preden se je dotaknete, da preprečite nevarnost poškodbe.

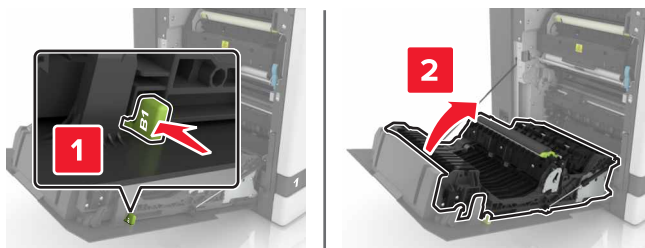


2 Odstranite zagozdeni papir.

**Opomba:** Preverite, ali ste odstranili vse delce papirja.

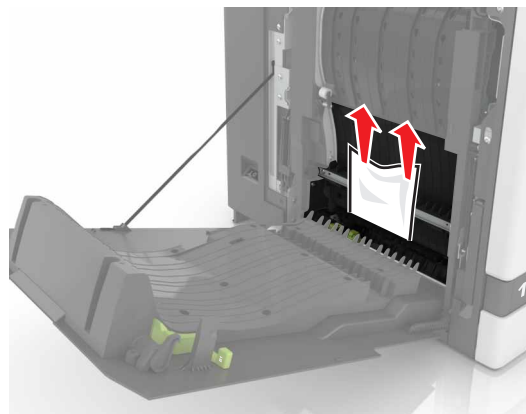


**3** Odprite pokrov enote za obojstransko tiskanje.



**4** Odstranite zagozdeni papir.

**Opomba:** Preverite, ali ste odstranili vse delce papirja.



**5** Zaprite pokrov enote za obojstransko tiskanje in vratca B.