

المرجع السريع

تحميل الورق

تحميل الأدرج

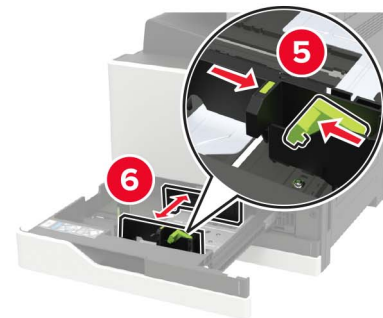
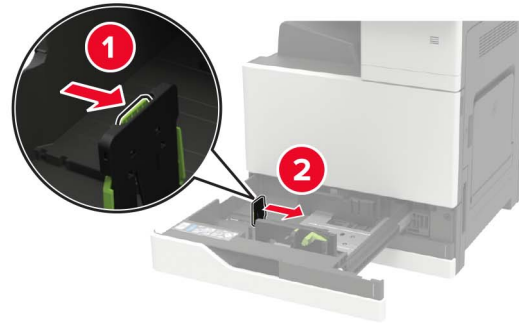
تنبيه — خطر السقوط: لتقليل مخاطر عدم ثبات الجهاز، حمل كل درج بشكل منفرد. حافظ على إبقاء جميع الأدرج الأخرى مغلقة حتى الحاجة إليها. ⚠️

1 اسحب الدرج للخارج.

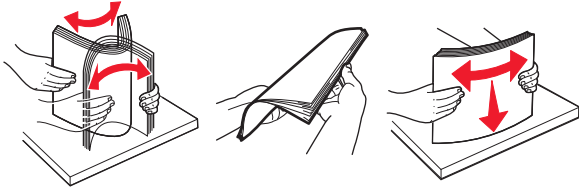
ملاحظة: لا تقم بإزالة الأدرج عندما تكون الطابعة مشغولة.



2 اضبط الموجهات لتتطابق مع حجم الورق الذي تقوم بتحميله.



3 قم بثني حواف الورق وتثبيتها وتسويتها قبل التحميل.

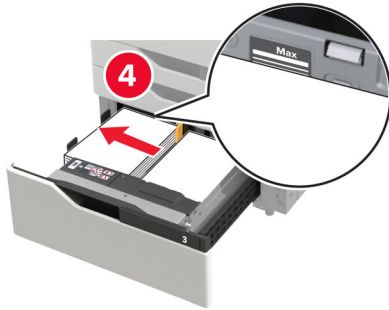
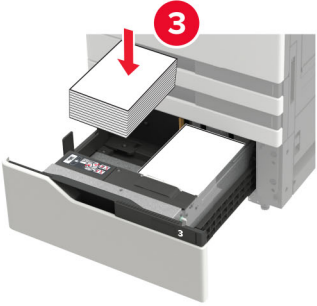


4 قم بتحميل الورق.

• عند استخدام الأوراق ذات الرأسية، قم بأي من الخطوات التالية:

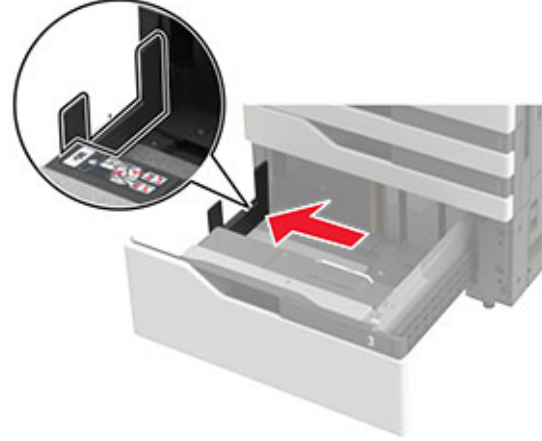
مع وحدة تشطيب اختيارية	بدون وحدة تشطيب اختيارية
<p>الطباعة على جانب واحد</p>	<p>الطباعة على جانب واحد</p>
<p>طباعة على الجانبين</p>	<p>طباعة على الجانبين</p>
<p>الطباعة على جانب واحد</p>	<p>الطباعة على جانب واحد</p>

3 حَمَل رزمة الورق على الجانب الأيمن، ثم حَمَل رزمة الورق على الجانب الأيسر.

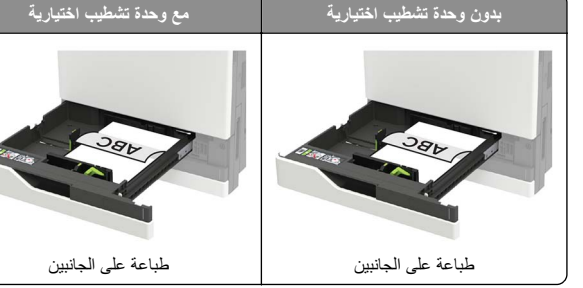
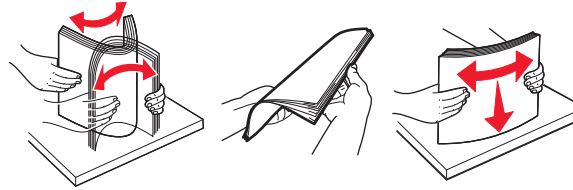


ملاحظات:

- لتجنب انحشار الورق، لا تقم بإزالة الأدراج عندما تكون الطابعة مشغولة.
- لتجنب الأخطاء، تأكد من أن موجه النقل موجود دائماً على الجانب الأيسر من الدرج.



2 قم بثنى حواف الورق وتثبيتها وتسويتها قبل التحميل.



- حَمَل الورق المثقوب مسبقاً بحيث تكون الثقوب باتجاه مقدمة الدرج أو إلى يساره.
- لا تحرك الورق داخل الدرج.
- لتفادي انحشار الورق، تأكد من أن ارتفاع رزمة الورق لم يتعد مؤشر الحد الأقصى لتعبئة الورق.

5 قم بإدخال الدرج.

إذا قمت بتحميل أوراق غير عادية، فقم بتحديد حجم الأوراق ونوعها من لوحة التحكم، لتتطابق مع الأوراق المحملة.

تحميل الدرج سعة 2500 ورقة

يدعم الدرج سعة 2500 ورقة حجم ورق واحداً فقط، A4 أو letter. للتحقق من حجم الورق المدعوم، اسحب الدرج إلى الخارج ثم حدد موقع مؤشر الحجم الموجود على الجزء السفلي من الدرج.

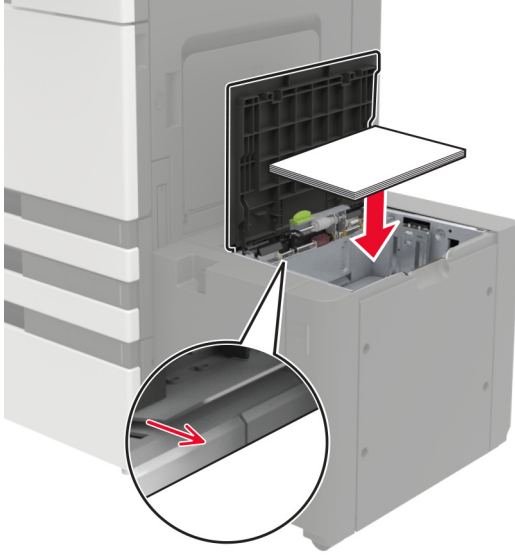
تنبيه — خطر السقوط: لتقليل مخاطر عدم ثبات الجهاز، حوّل كل درج بشكل منفرد. حافظ على إبقاء جميع الأدراج الأخرى مغلقة حتى الحاجة إليها.



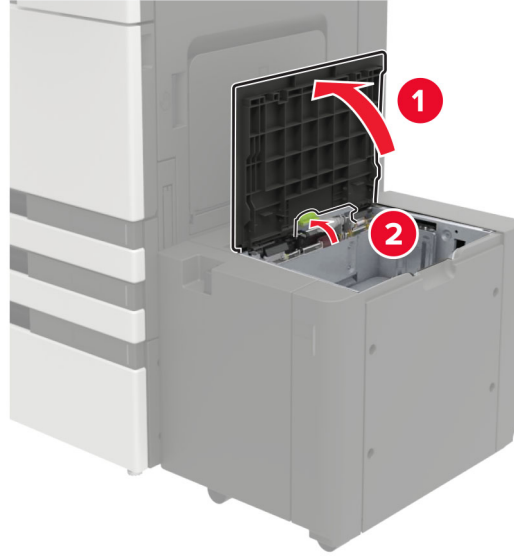
1 اسحب الدرج للخارج.



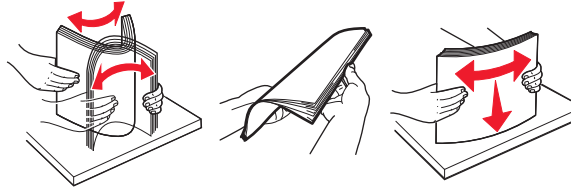
- لتفادي انحشار الورق، تأكد من أن ارتفاع رزمة الورق لم يتعد الزاوية على الإطار.



- 4 أخفض أسطوانة التغذية، ثم أغلق الباب.
- 5 من لوحة التحكم، انتقل إلى: الإعدادات < الجهاز < الصيانة < قائمة التهيئة < تهيئة الدرج < استشعار الحجم.
- 6 حدد الدرج وحجم الورق.

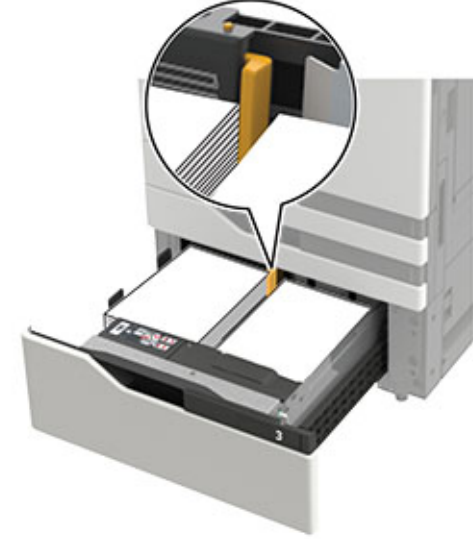


2 قم بثني حواف الورق وتثبيتها وتسويتها قبل التحميل.



- 3 حمّل رزمة الورق بحيث يكون الوجه القابل للطباعة لأسفل.
 - حمّل الورق ذا الرأسية بحيث يكون وجهه لأسفل للطباعة على وجه واحد.
 - حمّل الورق ذا الرأسية بحيث يكون وجهه لأعلى للطباعة على الوجهين.

- تأكد من أن ارتفاع رزمة الورق لم يتعد مؤشر الحد الأقصى لتعبئة الورق على كل جانب من الدرج.
- حمّل الورق ذا الرأسية بحيث يكون وجهه لأعلى للطباعة على وجه واحد.
- حمّل الورق ذا الرأسية بحيث يكون وجهه لأسفل للطباعة على الوجهين.
- تأكد من عدم تخطي رزم الورق الفاصل. ادفع كل رزمة ورق على جانبي الدرج.



- 4 قم بإدخال الدرج.
- 5 من لوحة التحكم، انتقل إلى: الإعدادات < الجهاز < الصيانة < قائمة التهيئة < تهيئة الدرج < استشعار الحجم.
- 6 حدد الدرج وحجم الورق.

تحميل الدرج سعة 3000 ورقة

يدعم الدرج سعة 3000 ورقة حجم ورق واحدًا فقط، A4 أو letter.

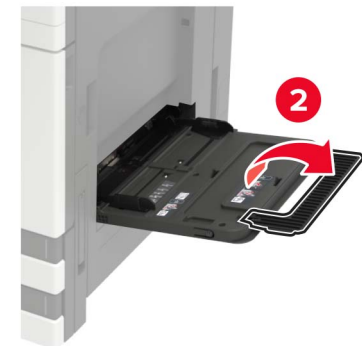
تنبيه — خطر السقوط: لتقليل مخاطر عدم ثبات الجهاز، حمّل كل درج بشكل منفرد. حافظ على إبقاء جميع الأدراج الأخرى مغلقة حتى الحاجة إليها.

1 افتح الباب F ثم ارفع أسطوانة التغذية.

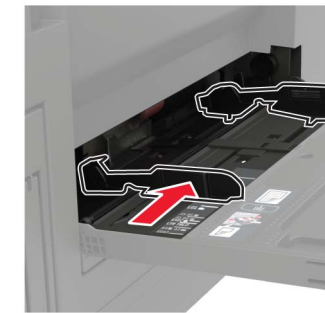
تحذير—تلف محتمل: لتجنب التلف والأداء الضعيف، لا تلمس أسطوانات التغذية.

تحميل وحدة التغذية المتعددة الأغراض

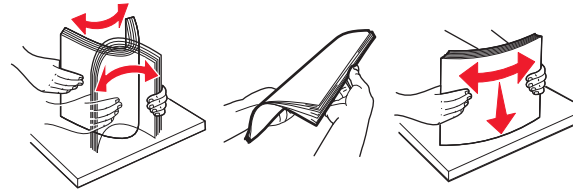
1 قم بفتح وحدة التغذية متعددة الأغراض.



2 اضبط الموجه ليتطابق مع حجم الورق الذي تقوم بتحميله.

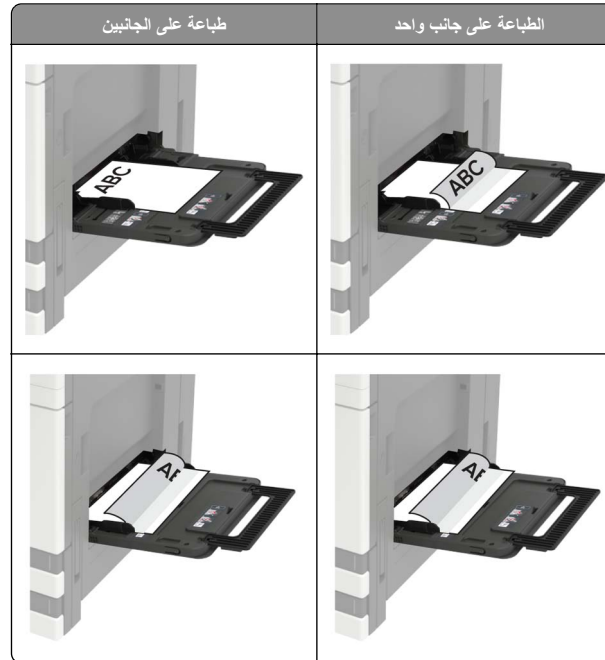


3 قم بثني حواف الورق وثبوتها وتسويتها قبل التحميل.



4 تحميل الورق أو الوسائط الخاصة.

عند استخدام الأوراق ذات الرأسية، قم بأي من الخطوات التالية:



تحذير—تلف محتمل: عند استخدام المغلفات، لا تستخدم تلك التي تحمل طابع أو مشابه أو دبابيس أو نوافذ أو بطانات مغلقة أو مواد لاصقة ذاتية اللصق.

5 من لوحة التحكم، عيّن حجم الورق ونوعه لي مطابقا للورق الذي تم تحميله.

تعيين حجم الوسائط الخاصة ونوعها

تكتشف الأدرج حجم الورق العادي تلقائياً. بالنسبة إلى الوسائط الخاصة مثل الملصقات أو البطاقات أو المغلفات، اتبع ما يلي:

1 من الشاشة الرئيسية، انتقل إلى:

الإعدادات < الورق < تهيئة الدرج < حجم/نوع الورق < تحديد مصدر ورق

2 قم بتعيين حجم الوسائط الخاصة ونوعها.

الطباعة

الطباعة من كمبيوتر

ملاحظة: للملصقات ومخزون البطاقات والمغلفات، عيّن حجم الورق ونوعه في الطباعة قبل طباعة المستند.

- 1 من المستند الذي تحاول طباعته، افتح مربع الحوار "طباعة".
- 2 عند الضرورة، اضبط الإعدادات.
- 3 اطبع المستند.

طباعة المهام السرية والمهام المحجوزة الأخرى

لمستخدمي نظام التشغيل Windows

- 1 بعد فتح أحد المستندات، انقر فوق ملف < طباعة.
 - 2 انقر فوق Properties (خصائص) أو Preferences (تفضيلات) أو Options (خيارات) أو Setup (إعدادات).
 - 3 انقر فوق الطباعة والتوقف.
 - 4 حدد استخدام الطباعة والتوقف، ثم عيّن اسم مستخدم.
 - 5 حدد نوع مهمة الطباعة (سرية أو متكررة أو محجوزة أو تحقق).
 - 6 إذا كانت مهمة الطباعة سرية، فأدخل رقم PIN مؤلف من 4 أرقام.
 - 7 انقر فوق موافق أو طباعة.
- 7 من شاشة الطباعة الرئيسية، حرر مهمة الطباعة.
- بالنسبة لمهام الطباعة السرية، انتقل إلى:
المهام المحجوزة < تحديد اسم المستخدم الخاص بك < المهام السرية < إدخال رقم PIN < تحديد مهمة الطباعة < تهيئة الإعدادات < طباعة
 - بالنسبة لمهام الطباعة الأخرى، انتقل إلى:
المهام المحجوزة < تحديد اسم المستخدم الخاص بك < تحديد مهمة الطباعة < تهيئة الإعدادات < طباعة

لمستخدمي نظام التشغيل Macintosh

- 1 أثناء فتح أحد المستندات، اختر File (ملف) < Print (طباعة).
- 2 انقر فوق مثلث إظهار الخيارات لمشاهدة مزيد من الخيارات، إذا لزم الأمر ذلك.
- 3 من خيارات الطباعة أو قائمة النسخ والصفحات، اختر توجيه المهمة.
- 4 حدد نوع مهمة الطباعة (سرية أو متكررة أو محجوزة أو تحقق).
- 5 إذا كانت مهمة الطباعة سرية، فعين اسم مستخدم ورقم PIN مؤلف من 4 أرقام.

4 انقر فوق موافق أو طباعة.

5 من شاشة الطباعة الرئيسية، حرر مهمة الطباعة.

- بالنسبة لمهام الطباعة السريعة، انتقل إلى:
المهام المحجوزة < تحديد اسم المستخدم الخاص بك < المهام السريعة < إدخال رقم PIN < تحديد مهمة الطباعة < تهيئة الإعدادات < طباعة
- بالنسبة لمهام الطباعة الأخرى، انتقل إلى:
المهام المحجوزة < تحديد اسم المستخدم الخاص بك < تحديد مهمة الطباعة < تهيئة الإعدادات < طباعة

إلغاء مهمة طباعة

من لوحة التحكم بالطابعة

1 من الشاشة الرئيسية، المس قائمة انتظار المهام.

ملاحظة: يمكنك أيضًا الوصول إلى هذا الإعداد من خلال لمس الجزء العلوي من الشاشة الرئيسية.

2 حدد المهمة التي تود إلغاؤها.

من الكمبيوتر

1 وفقًا لنظام التشغيل، نفذ أحد الإجراءات التالية:

- افتح مجلد الطابعات، ثم حدد طابعتك.
- من "تفضيلات النظام" في قائمة Apple، انتقل إلى طابعتك.

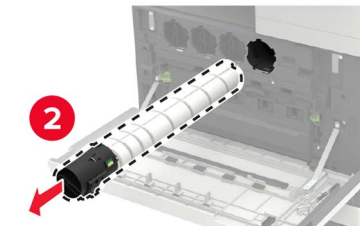
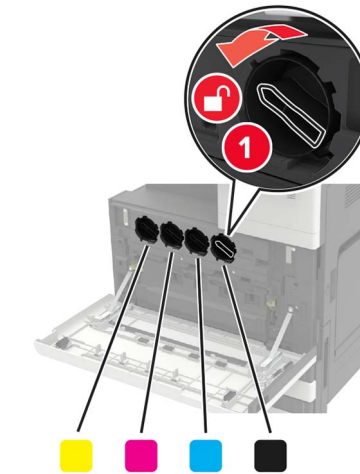
2 حدد المهمة التي تود إلغاؤها.

صيانة الطباعة

استبدال خرطوشة مسحوق الحبر

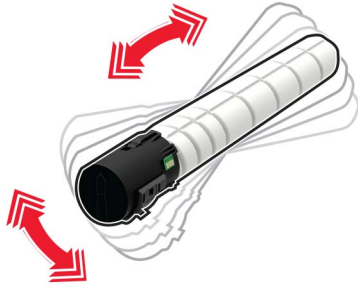
1 افتح الباب A.

2 قم بإزالة خرطوشة مسحوق الحبر.

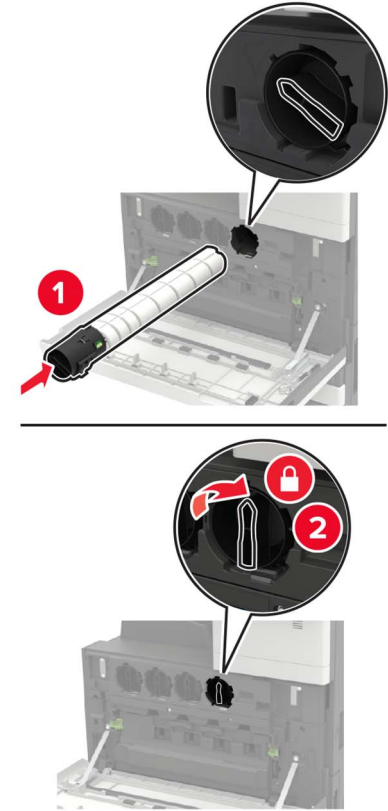


3 قم بتركيب خرطوشة الحبر الجديدة.

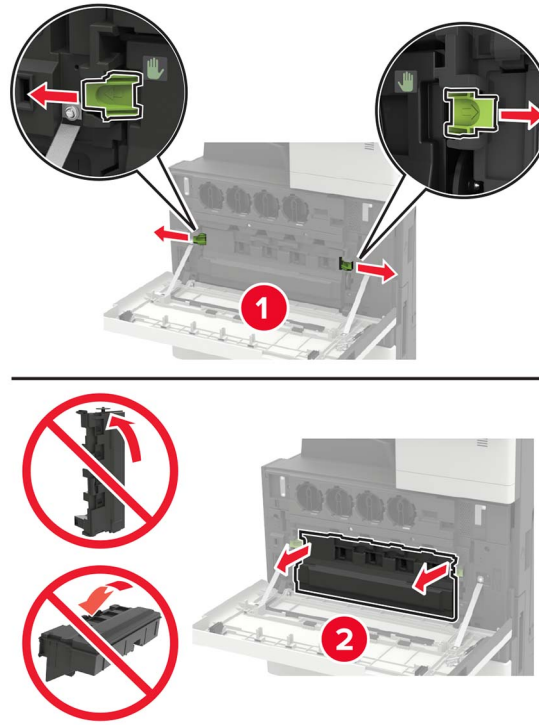
4 قم بتركيب خرطوشة مسحوق الحبر ثلاث مرات.



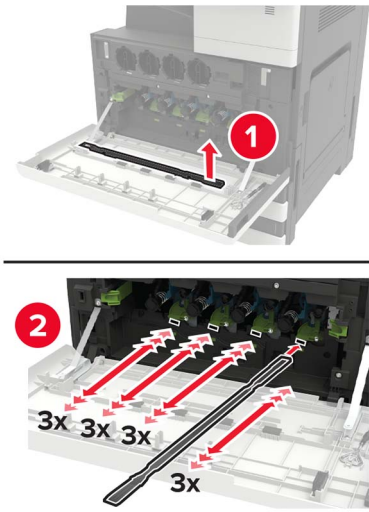
5 أدخل خرطوشة الحبر الجديدة.



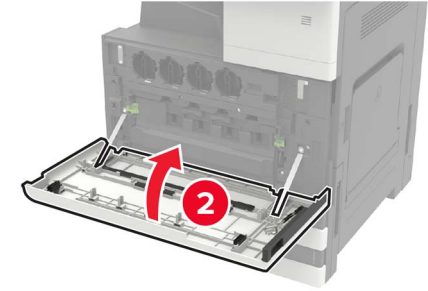
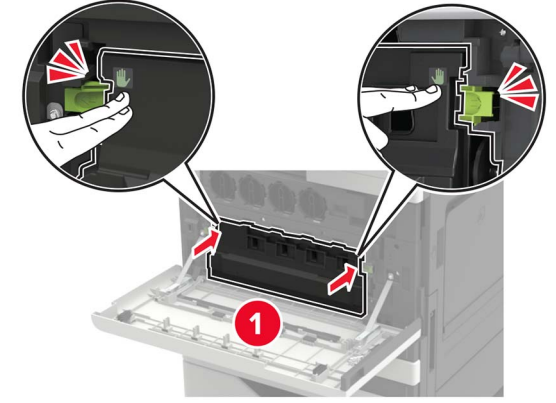
6 ازل زجاجة نفايات مسحوق الحبر.



7 نظّف عدسة رأس الطباعة باستخدام ماسحة رأس الطباعة.



8 أعد إدخال الماسحة إلى مكانها.

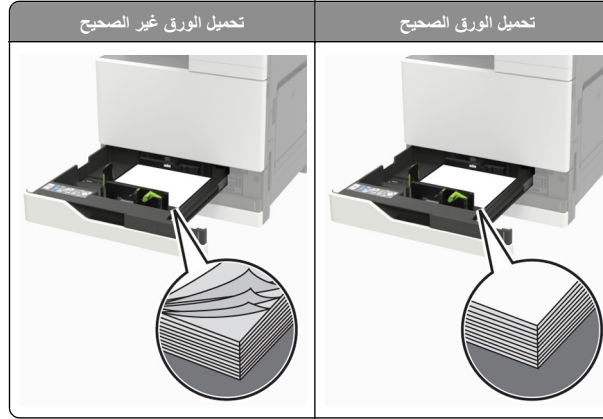


التخلص من انحشار الورق

تجنب انحشار الورق

حَمَلِ الورق تحمِلاً صحيحاً

- تأكد من وضع الورق بشكل مسطح في الدرج.



- لا تقم بتحميل الدرج أو إزالته أثناء إجراء الطباعة للطباعة.
- عدم تحميل كمية ورق أكثر من اللازم. تأكد من أن ارتفاع رزمة الورق لم يتعد مؤشر الحد الأقصى لتعبئة الورق.
- لا تمرر الورق إلى داخل الدرج. حَمَلِ الورق على النحو المبين في الرسم التوضيحي.

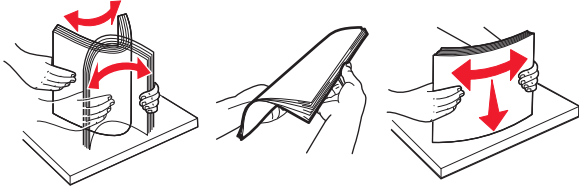


- تأكد من وضع موجهات الورق بالطريقة الصحيحة ومن أنها لا تضغط بقوة على الورق أو المغلفات.
- ادفع الدرج بإحكام داخل الطباعة بعد تحميل الورق.

استخدم الورق المُوصى به

- استخدم الورق أو الوسائط الخاصة الموصى بها فقط.
- لا تقوم بتحميل الورق المثني أو المبلل أو المطوي أو المفتول.

- قم بثني حواف الورق وتهويتها وتسويتها قبل التحميل.



- لا تستخدم ورق تم قصه أو شذبه باليد.
- لا تخلط الورق ذا الأحجام أو الأوزان أو الأنواع المختلفة في نفس الدرج.
- تأكد من تعيين حجم الورق ونوعه بالشكل الصحيح على الكمبيوتر أو لوحة التحكم الخاصة بالطابعة.
- خزّن الورق وفقاً لتوصيات الجهة المُصنّعة.

انحشار الورق داخل وحدة التغذية متعددة الأغراض

- 1 أزل الورق من وحدة التغذية متعددة الأغراض.
- 2 قم بإزالة الورق المحشور.

ملاحظة: تأكد من إزالة جميع أجزاء الورق المحشورة.



- 3 افتح الباب C لإزالة كل أجزاء الورق المحشورة.

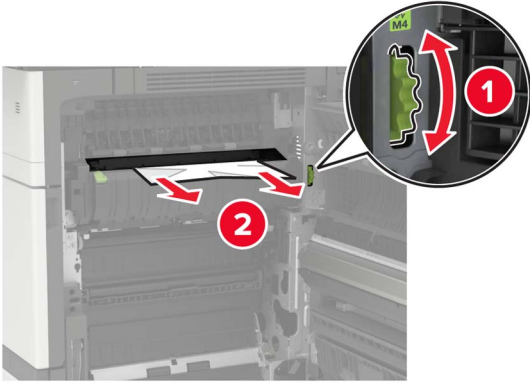
تنبيه—سطح ساخن: قد يكون الجزء الداخلي من الطباعة ساخناً. للحد من خطر التعرض للإصابة من أحد المكونات الساخنة، اترك السطح ليبرد قبل ملامسته.

ملاحظات:

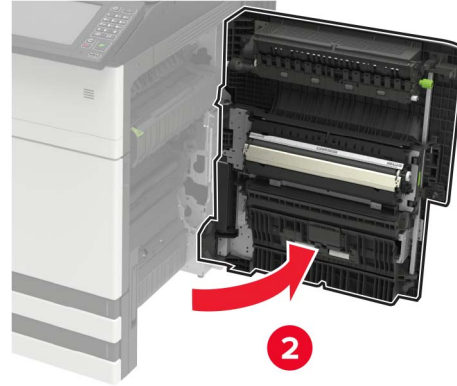
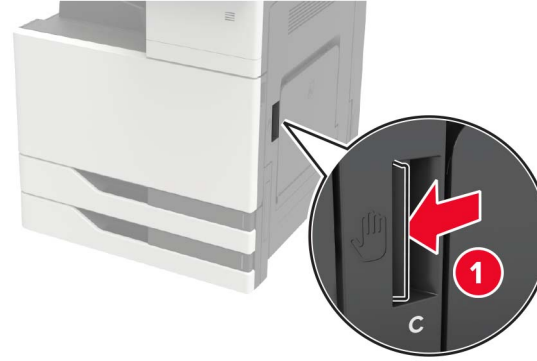
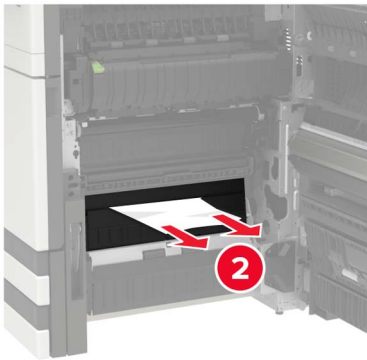
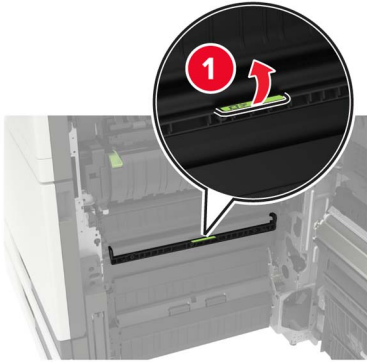
- تأكد من عدم ملامسة الباب لأي كابل متصل بالطابعة.
- إذا كان درج سعة 3000 ورقة مركباً، فاسحبه إلى اليمين لفتح الباب.

- 4 أغلق الباب.

• منطقة وحدة الصهر



• أسفل منطقة وحدة الصهر



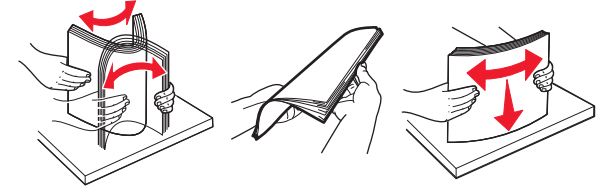
ملاحظات:

- تأكد من عدم ملامسة الباب لأي كابل متصل بالطابعة.
- إذا كان درج سعة 3000 ورقة مركبًا، فاسحبه إلى اليمين لفتح الباب.

2 أزل الورق المنحسر من أي من المواقع التالية.

ملاحظة: تأكد من إزالة جميع أجزاء الورق المحشورة.

5 قم بثني حواف الورق وتهويتها وتسويتها قبل التحميل.



6 أعد تحميل الورق.

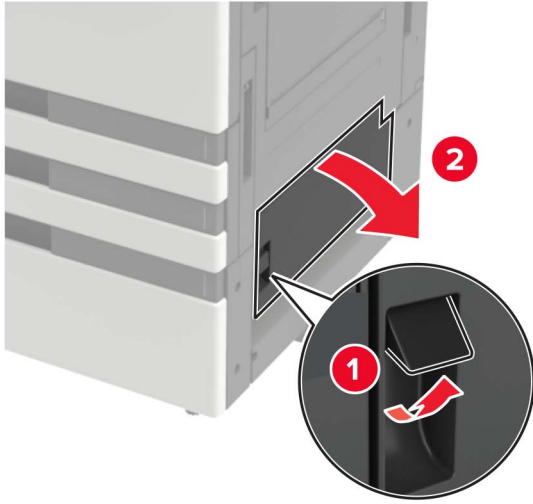
انحشار الورق في الباب C

1 افتح الباب C.

تنبيه—سطح ساخن: قد يكون الجزء الداخلي من الطابعة ساخنًا. للحد من خطر التعرض للإصابة من أحد المكونات الساخنة، اترك السطح ليبرد قبل ملامسته.

انحشار الورق في الباب D

1 افتح الباب D ثم أزل الورق المحشور.



ملاحظات:

- إذا كان درج سعة 3000 ورقة مركبًا، فاسحبه إلى اليمين لفتح الباب.
- افتح الباب C للتأكد من إزالة كل أجزاء الورق، من ثم أغلق الباب.

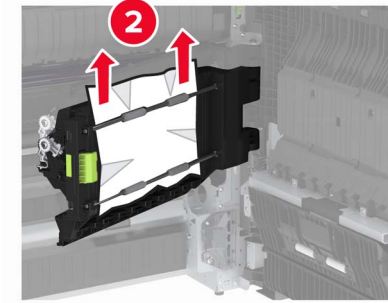
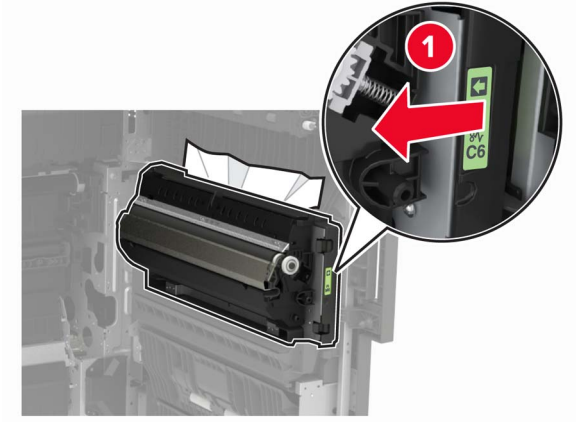
2 افتح الدرج الاختياري، من ثم أزل الورق المنحشر.

ملاحظة: تأكد من إزالة جميع أجزاء الورق المحشورة.

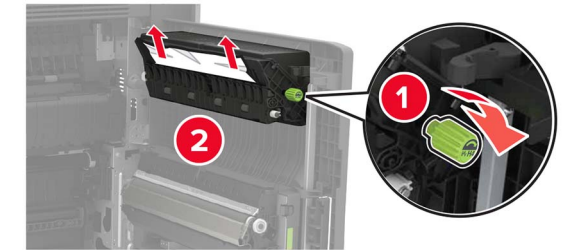


4 أغلق الأدراج، من ثم أغلق الباب.

• منطقة Duplex (الطباعة على الوجهين)

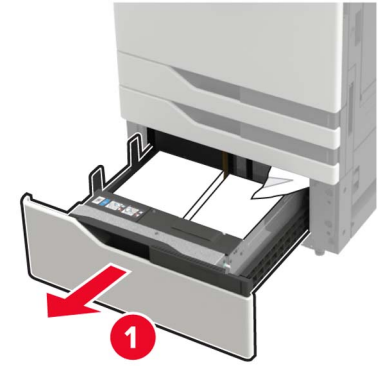


• أعلى منطقة وحدة الطباعة على وجهين



3 افتح الأدراج القياسية، من ثم أزل الورق المنحشر.

ملاحظة: تأكد من إزالة جميع أجزاء الورق المحشورة.



3 أغلق الدرج، من ثم أغلق الباب.