

# Stručná příručka

## Vkládání papíru

### Propojování zásobníků

- 1 Otevřete webový prohlížeč a zadejte do pole adresy IP adresu tiskárny.

#### Poznámky:

- Zobrazte adresu IP tiskárny na domovské obrazovce tiskárny. Adresa IP se zobrazí jako čtyři sady čísel oddělených tečkou, například 123.123.123.123.
- Pokud používáte server proxy, dočasně jej zakažte, aby se správně načetla webová stránka.

- 2 Click **Settings** > **Paper**.

- 3 Změňte nastavení formátu a typu papíru pro zásobníky, které připojujete.

**Poznámka:** To unlink trays, make sure that no trays have the same paper size or type.

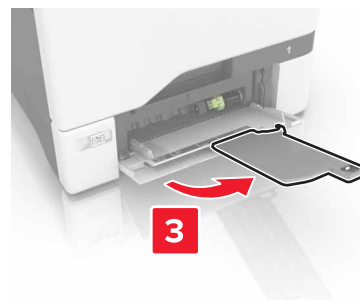
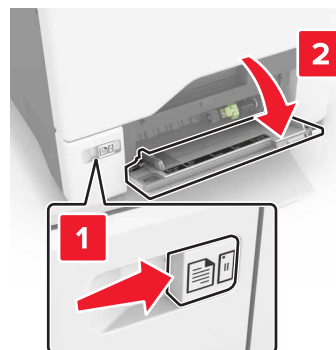
- 4 Uložte nastavení.

**Poznámka:** Nastavení formátu a typu papíru lze změnit také pomocí ovládacího panelu tiskárny.

**Výstraha—nebezpečí poškození:** Teplota zapékače se liší podle vybraného typu papíru. To avoid printing issues, match the paper type settings in the printer with the paper loaded in the tray.

### Vkládání médií do univerzálního podavače

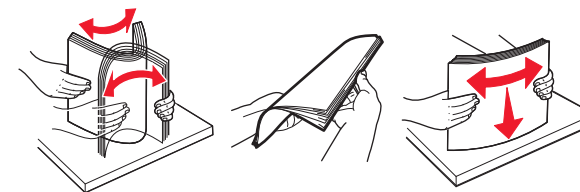
- 1 Otevřete univerzální podavač.



- 2 Nastavte vodící lištu na formát vkládaného papíru.



- 3 Papír před vložením ohněte, promněte a vyrovnejte hrany.



- 4 Založte papír.

- Papír a karty založte stranou doporučenou k tisku dolů a předním okrajem směrem do tiskárny.



- Obálky založte na pravou stranu vodicí lišty chlopní nahoru. Evropské obálky vkládejte otočené okrajem s chlopní směrem do tiskárny.



**Výstraha—nebezpečí poškození:** Nepoužívejte obálky se známkami, sponkami, prasklinami, okénky, barevnými okraji nebo samolepicími plochami.

- 5 V nabídce Papír na ovládacím panelu nastavte formát a typ papíru odpovídající papíru vloženému do zásobníku.

## Nastavení formátu a typu speciálních médií

Zásobníky automaticky rozpoznají formát obyčejného papíru. U speciálních médií, jako jsou štítky, tvrdý papír nebo obálky, postupujte následovně:

- 1 Na domovské obrazovce přejděte na:  
**Nastavení > Papír > Konfigurace zásobníků >** vyberte zásobník
- 2 Nakonfigurujte formát a typ speciálních médií.

## Tisk

### Tisk z počítače

**Poznámka:** U speciálních médií, jako jsou štítky, tvrdý papír a obálky, nastavte před odesláním tiskové úlohy formát a typ papíru.

- 1 Otevřete dokument a klepněte na položky **Soubor > Tisk**.
- 2 V případě potřeby upravte nastavení.
- 3 Odešlete tiskovou úlohu.

### Tisk pozdržených úloh

- 1 Otevřete dokument a klepněte na položky **Soubor > Tisk**.
- 2 Vyberte tiskárnu a poté:
  - V systému Windows klepněte na položku **Vlastnosti** nebo **Předvolby** a poté klikněte na položku **Vytisknout a pozastavit**.
  - V systému Macintosh zvolte položku **Print and Hold (Vytisknout a pozastavit)**.
- 3 Vyberte typ tiskové úlohy.
- 4 Je-li to nutné, zadejte jméno uživatele.
- 5 Odešlete tiskovou úlohu.
- 6 Na domovské obrazovce tiskárny stiskněte položku **Pozdržené úlohy**.
- 7 Odešlete tiskovou úlohu.

### Rušení tiskové úlohy

#### z ovládacího panelu tiskárny

- 1 Na domovské obrazovce stiskněte položku **Zrušit úlohu**.  
**Poznámka:** Toto nastavení lze také zpřístupnit stisknutím horní části domovské obrazovky.
- 2 Vyberte úlohu, která se má zrušit.

#### Pomocí počítače

- 1 V závislosti na operačním systému proveďte jednu z následujících operací:

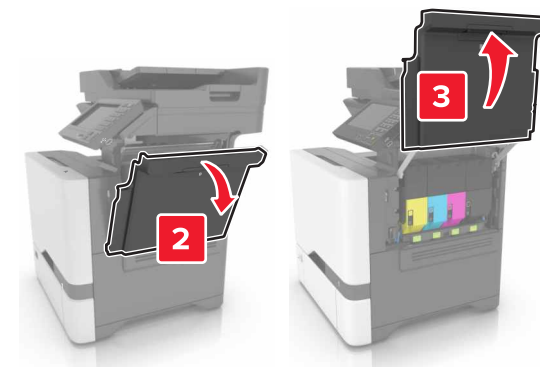
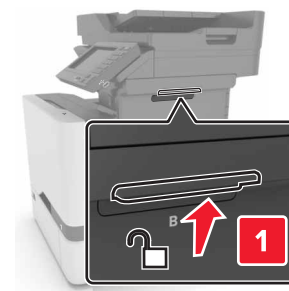
- Otevřete složku Tiskárny a poté vyberte tiskárnu.
- V nabídce počítače Apple vyberte možnost System Preferences (Systémové předvolby) a přejděte k tiskárně.

- 2 Vyberte úlohu, která se má zrušit.

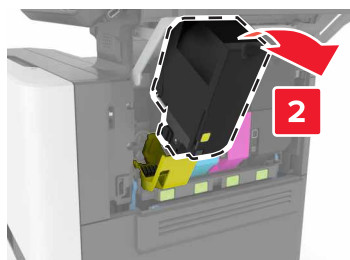
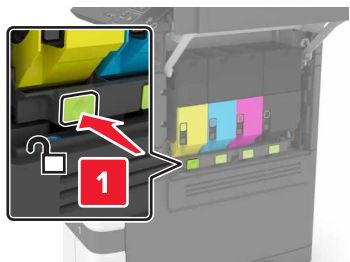
## Údržba tiskárny

### Výměna tonerové kazety

- 1 Otevřete dvířka B.

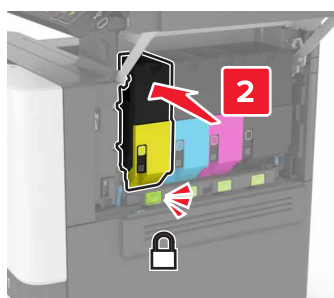


2 Vjměte tonerovou kazetu.



3 Rozbalte novou tonerovou kazetu.

4 Vložte novou tonerovou kazetu.



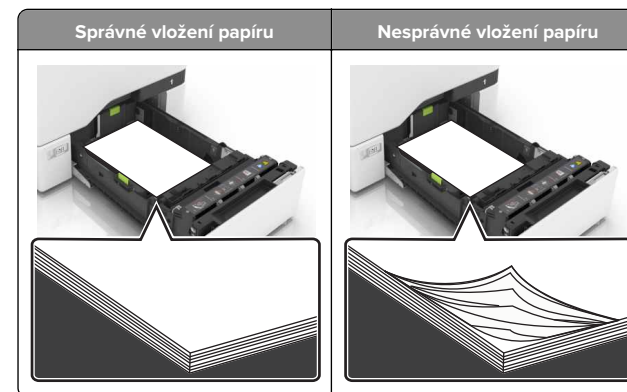
5 Zavřete dvířka B.

## Odstraňování uvíznutí

### Prevence uvíznutí

#### Vložte správně papír.

- Ujistěte se, že papír leží v zásobníku rovně.



- Při probíhajícím tisku neplňte ani nevyjímejte zásobník.
- Nezakládejte příliš mnoho papíru. Ujistěte se, že výška stohu papíru nepřesahuje indikátor značky maximálního množství papíru.
- Nezasouvejte papír do zásobníku. Vložte papír podle obrázku.

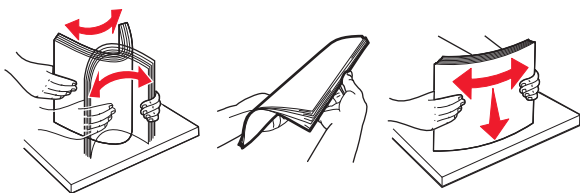


- Ujistěte se, že jsou správně umístěná vodítka papíru a že příliš netlačí na papír či obálky.
- Po založení papíru zásobník přiměřenou silou zatlačte do tiskárny.

#### Používejte doporučený papír.

- Používejte pouze doporučený papír a speciální média.

- Nevkládejte pomačkaný, zohýbaný, vlhký, ohnutý nebo zprohýbaný papír.
- Papír před vložením ohněte, promněte a vyrovnejte hrany.



- Nepoužívejte papír, který je nastříhaný nebo nařezaný ručně.
- Nepoužívejte více formátů, gramáží a typů papíru v jednom zásobníku.
- Ujistěte se, že je v počítači nebo na ovládacím panelu tiskárny správně zadán formát a typ papíru.
- Papír skladujte v souladu s doporučeními výrobce.

## Uvznutí papíru v zásobnících

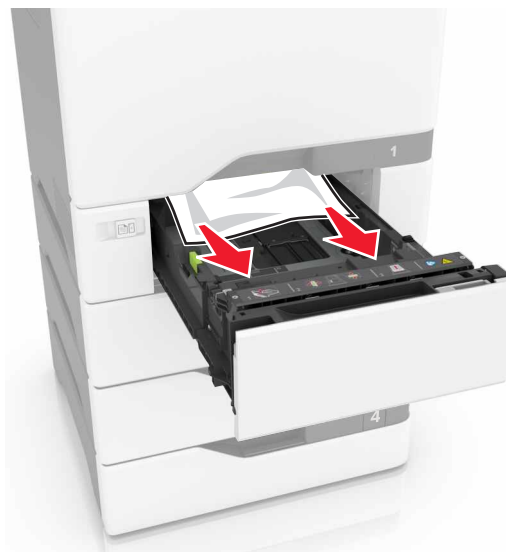
- 1 Vytáhněte zásobník.



**Výstraha—nebezpečí poškození:** Snímač ve volitelném zásobníku snadno poškodí statická elektřina. Před vyjmutím zablokovaného papíru ze zásobníku se dotkněte kovového povrchu.

- 2 Vyjměte zablokovaný papír.

**Poznámka:** Ujistěte se, že jsou vyjmuty všechny útržky papíru.

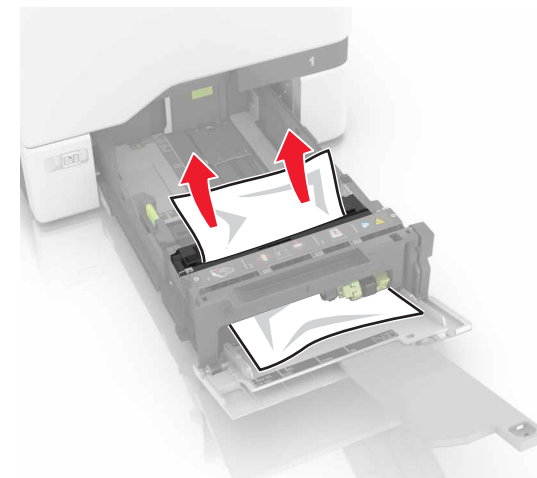


- 3 Vložte zásobník.

## Uvznutí papíru v univerzálním podavači

- 1 Vyjměte papír z univerzálního podavače.
- 2 Vytáhněte zásobník.
- 3 Vyjměte zablokovaný papír.

**Poznámka:** Ujistěte se, že jsou vyjmuty všechny útržky papíru.



- 4 Vložte zásobník.

## Uvznutí papíru ve standardním výstupním zásobníku

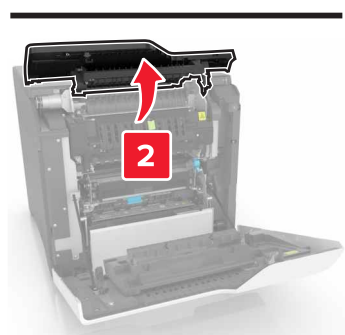
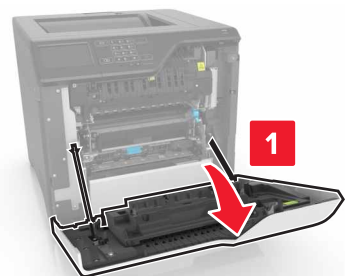
- 1 Vyjměte zablokovaný papír.

**Poznámka:** Ujistěte se, že jsou vyjmuty všechny útržky papíru.



- 2 Otevřete dvířka A a D a vyjměte všechny útržky papíru.

**⚠ VÝSTRAHA—HORKÝ POVRCH:** Vnitřek tiskárny může být horký. Abyste omezili riziko zranění způsobeného horkou součástí, nedotýkejte se povrchu, dokud nevychladne.



3 Zavřete dvířka D a A.

## Zaseknutí papíru ve dvířkách A

### Zaseknutí papíru v zapékači

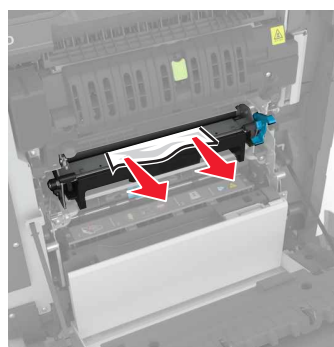
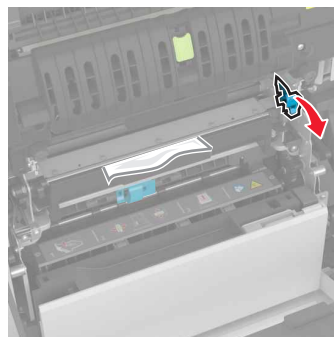
1 Otevřete dvířka A.

**⚠ VÝSTRAHA—HORKÝ POVRCH:** Vnitřek tiskárny může být horký. Abyste omezili riziko zranění způsobeného horkou součástí, nedotýkejte se povrchu, dokud nevychladne.

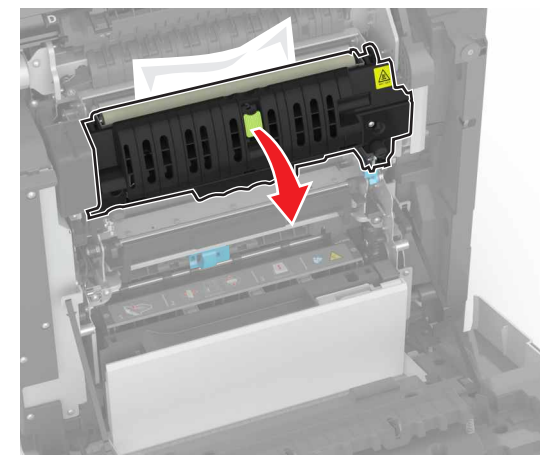


2 Vyměňte zablokovaný papír.

**Poznámka:** Ujistěte se, že jsou vyjmuty všechny útržky papíru.

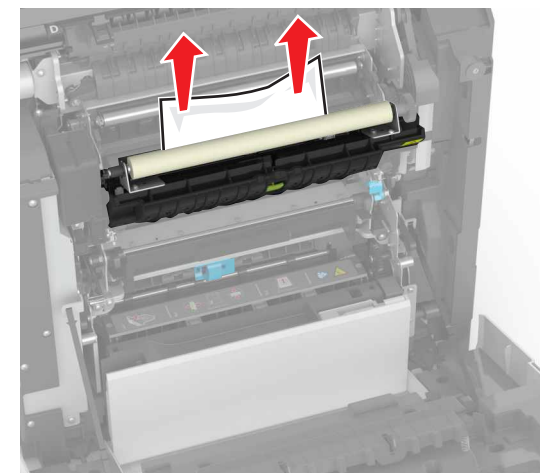


3 Otevřete přístupová dvířka zapékače.



4 Vyměňte zablokovaný papír.


**Poznámka:** Ujistěte se, že jsou vyjmuty všechny útržky papíru.



5 Zavřete dvířka A.

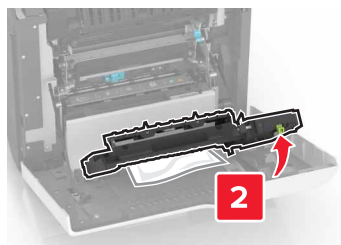
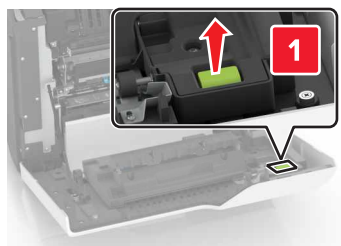
## Zaseknutí papíru v duplexoru

1 Otevřete dvířka A.

 **VÝSTRAHA—HORKÝ POVRCH:** Vnitřek tiskárny může být horký. Abyste omezili riziko zranění způsobeného horkou součástí, nedotýkejte se povrchu, dokud nevychladne.

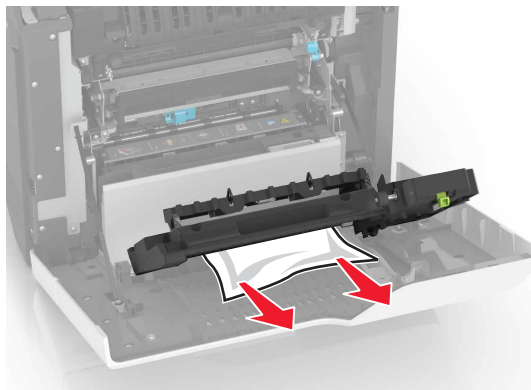


2 Otevřete kryt duplexoru.



3 Vyměňte zablokovaný papír.

**Poznámka:** Ujistěte se, že jsou vyjmuty všechny útržky papíru.



4 Zavřete kryt duplexoru a dvířka A.