

Kratke upute

Ulaganje papira

Povezivanje odlagača

- 1 Otvorite web-preglednik, a zatim u adresno polje upišite IP adresu pisača.

Napomene:

- IP adresu pisača možete pogledati na početnom zaslону pisača. IP adresa pojavljuje se kao četiri skupa brojeva razdvojenih točkama, primjerice 123.123.123.123.
- Ako koristite proxy poslužitelj, za pravilno učitavanje web-stranice privremeno ga onemogućite.

- 2 Pritisnite **Postavke > Papir**.

- 3 Uskladite format i vrstu papira za odlagače koje povezujete.

Napomena: Kako biste poništili povezivanje odlagača, pobrinite se da odlagači nemaju isti format ili vrstu papira.

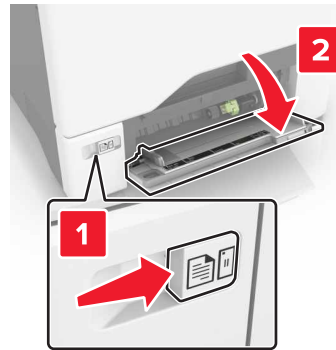
- 4 Spremite postavke.

Napomena: Postavke formata i vrste papira možete promijeniti i na upravljačkoj ploči pisača.

Upozorenje—potencijalno oštećenje: Temperatura grijača mijenja se sukladno navedenoj vrsti papira. Kako biste izbjegli probleme prilikom ispisivanja, uskladite postavke vrste papira na pisaču s papirom uloženom u odlagač.

Ulaganje u ulagač za razne medije

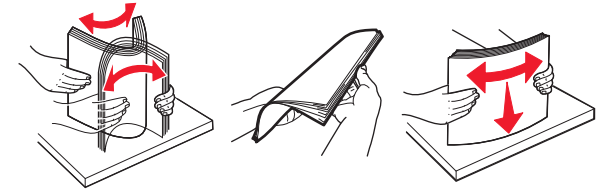
- 1 Otvorite ulagač za razne medije.



- 2 Prilagodite vodilicu sukladno veličini papira koji ulažete.



- 3 Prije ulaganja lagano savijte, prolistajte i poravnajte rubove papira.



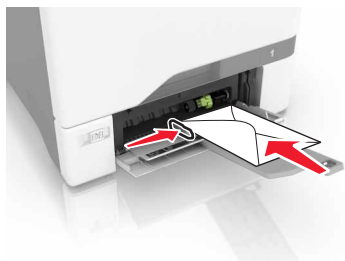
- 4 Uložite papir.

- Papir i snop kartica uložite tako da strana za ispis bude okrenuta prema dolje, a gornji rub prvi ulazi u pisač.



- Omotnice uložite tako da presavijena strana bude okrenuta prema gore i uz desnu stranu vodilice za papir.

Europske omotnice uložite tako da presavijena strana prva ulazi u pisač.



Upozorenje—potencijalno oštećenje: Nemojte koristiti omotnice s markicama, kopčama, spajalicama, prozorima, premazima ili samoljepljivim trakama.

- U izborniku **Papir** na upravljačkoj ploči postavite veličinu i vrstu papira sukladnu papiru uloženom u odlagač.

Postavljanje formata i vrste posebnih medija

Odlagači automatski prepoznaju format običnog papira. Za posebne medije kao što su naljepnice, snop kartica ili omotnice, učinite sljedeće:

- Na početnom zaslonu odaberite:
Postavke > Papir > Konfiguriranje odlagača > odaberite odlagač
- Konfigurirajte format i vrstu posebnih medija.

Ispisivanje

Ispisivanje s računala

Napomena: Za posebne medije kao što su naljepnice, snop kartica i omotnice, format i vrstu papira postavite na pisaču prije slanja zadatka ispisivanja.

- Dok je dokument otvoren, pritisnite **Datoteka > Ispisivanje**.
- Ako je potrebno, prilagodite postavke.
- Pošaljite zadatak ispisivanja.

Ispisivanje zadatka na čekanju

- U otvorenom dokumentu odaberite **Datoteka > Ispisivanje**.
- Odaberite pisač, a zatim učinite sljedeće:
 - Ako koristite sustav Windows, pritisnite **Svojstva ili Preference**, a zatim pritisnite **Ispisivanje i čekanje**.
 - Ako koristite sustav Macintosh, odaberite **Ispisivanje i čekanje**.
- Odaberite vrstu zadatka ispisivanja.
- Ako je potrebno, dodijelite korisničko ime.
- Pošaljite zadatak ispisivanja.
- Na početnom zaslonu pisača dodirnite **Zadaci na čekanju**.
- Pošaljite zadatak ispisivanja.

Otkazivanje zadatka ispisivanja

S upravljačke ploče pisača

- Na početnom zaslonu dodirnite **Zadatak u redu čekanja**.

Napomena: Ovoj postavci možete pristupiti i tako da dodirnete gornji dio početnog zaslona.

- Odaberite zadatak za otkazivanje.

S računala

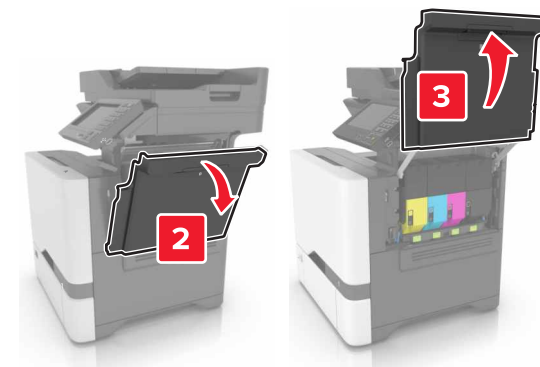
- Ovisno o operacijskom sustavu, učinite nešto do sljedećeg:
 - Otvorite mapu pisača te odaberite svoj pisač.
 - Iz Preferenci sustava u izborniku Apple pomaknite se do svog pisača.

- Odaberite zadatak za otkazivanje.

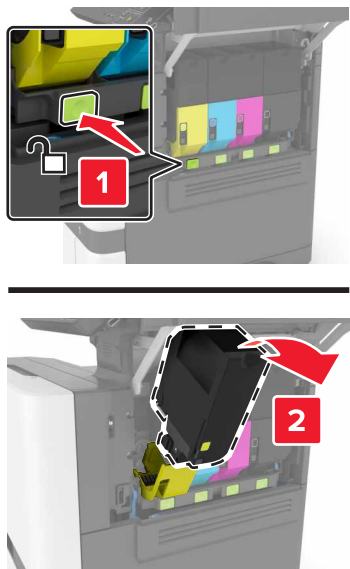
Održavanje pisača

Zamjena spremnika s tonerom

- Otvorite vratašca B.

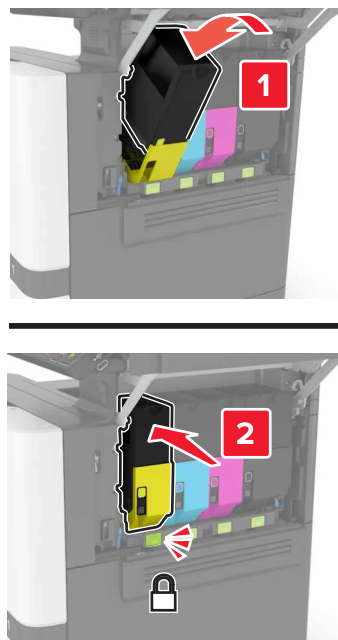


2 Izvadite spremnik tonera.



3 Otpakirajte novi spremnik tonera.

4 Umetnite novi spremnik tonera.



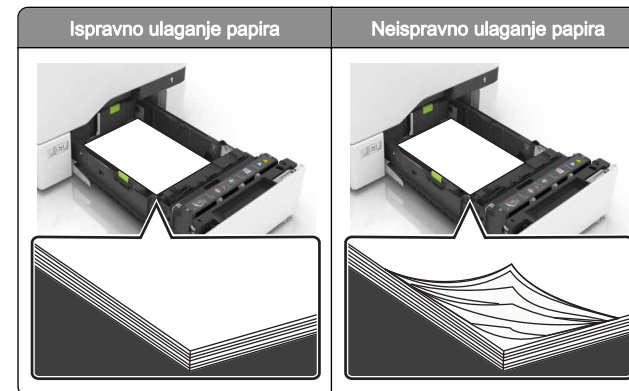
5 Zatvorite vratašca B.

Otklanjanje zaglavljenih papira

Izbjegavanje zaglavljivanja

Ispravno uložite papir

- Pazite da papir bude plošno položen u odlagaču.



- Nemojte puniti niti vaditi odlagač dok pišač ispisuje.
- Nemojte ulagati previše papira. Provjerite je li visina umetnutog papira ispod oznake maksimalne visine papira.
- Nemojte gurati papir u odlagač. Uložite papir na način prikazan na slici.

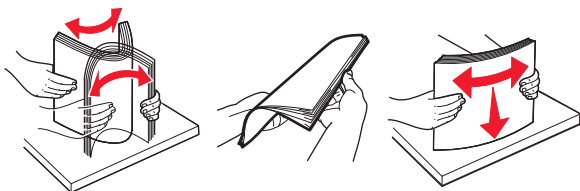


- Pazite da vodilice za papir budu ispravno postavljene i da previše ne pritišću papir ili omotnice.
- Nakon ulaganja papira odlagač čvrsto gurnite u pišač.

Upotreba preporučenog papira

- Koristite isključivo preporučeni papir ili posebne medije.

- Nemojte ulagati papir koji je zgužvan, naboran, vlažan ili savijen.
- Prije ulaganja lagano savijte, prolistajte i poravnajte rubove papira.



- Nemojte ulagati papir koji je ručno obrezan ili podrezan.
- Nemojte miješati formate, gramature ili vrste papira u istom odlagaču.
- Pazite da format i vrsta papira budu ispravno postavljeni na računalo ili upravljačkoj ploči pisača.
- Spremite papir sukladno preporukama proizvođača.

Zaglavljivanje papira u odlagačima

- 1 Izvucite odlagač.



Upozorenje—potencijalno oštećenje: Statički elektricitet može lako oštetiti senzor u opcionalnom odlagaču. Prije vađenja zaglavljelog papira iz odlagača, dodirnite metalnu površinu.

- 2 Izvadite zaglavljene papir.

Napomena: Pripazite da ne zaostane nijedan komadić papira.

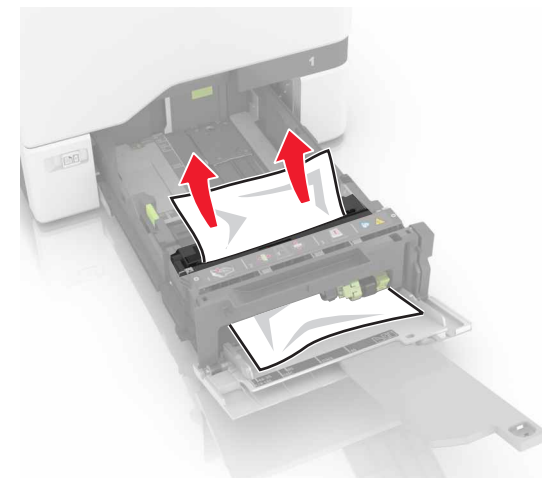


- 3 Umetnite odlagač.

Zaglavljivanje papira u ulagaču za razne medije

- 1 Izvadite papir iz ulagača za razne medije.
- 2 Izvucite odlagač.
- 3 Izvadite zaglavljene papir.

Napomena: Pripazite da ne zaostane nijedan komadić papira.



- 4 Umetnite odlagač.


Zaglavljivanje papira u standardnom odjeljku

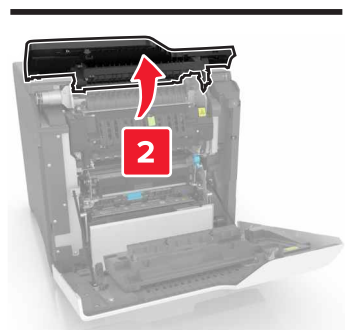
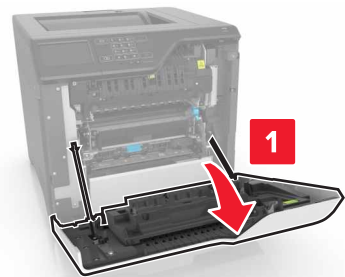
- 1 Izvadite zaglavljene papir.

Napomena: Pripazite da ne zaostane nijedan komadić papira.



- 2 Otvorite vratašca A i D i zatim uklonite fragmente papire.

 **OPREZ—VRUĆA POVRŠINA:** Unutrašnjost pisača može biti vruća. Kako biste smanjili rizik od ozljede na vrućem dijelu, pričekajte da se površine ohlade.




3 Zatvorite vratašca D i A.

Zaglavljani papir iza vratašaca A

Zaglavljani papir u grijaču

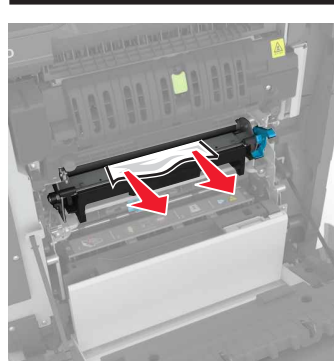
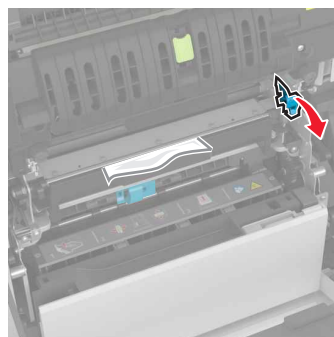
1 Otvorite vratašca A.

 **OPREZ—VRUĆA POVRŠINA:** Unutrašnjost pisača može biti vruća. Kako biste smanjili rizik od ozljede na vrućem dijelu, pričekajte da se površine ohlade.

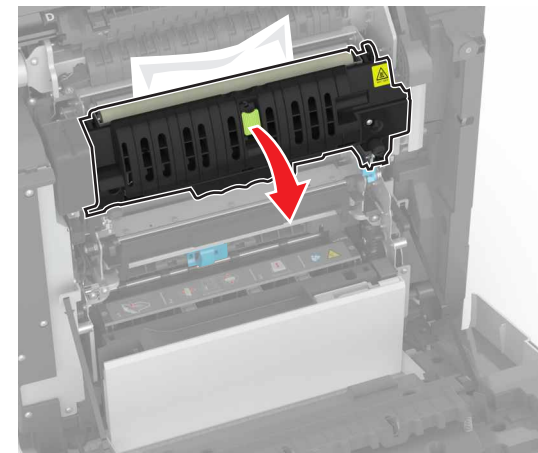


2 Izvadite zaglavljani papir.

Napomena: Pripazite da ne zaostane nijedan komadić papira.

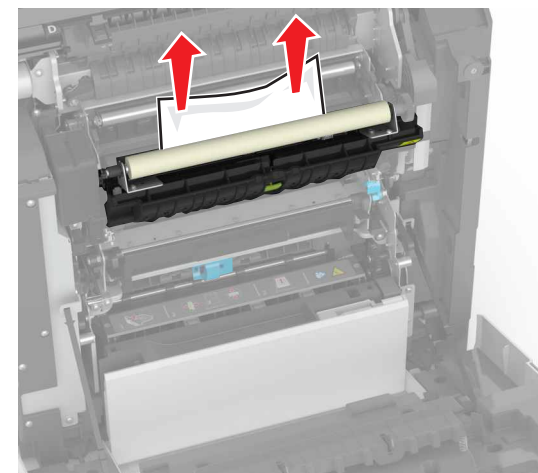


3 Otvorite vratašca za pristup grijaču.



4 Izvadite zaglavljani papir.


Napomena: Pripazite da ne zaostane nijedan komadić papira.



5 Zatvorite vratašca A.

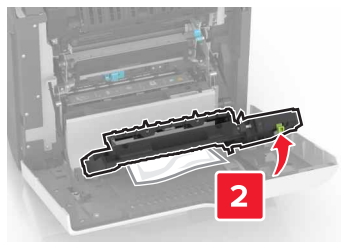
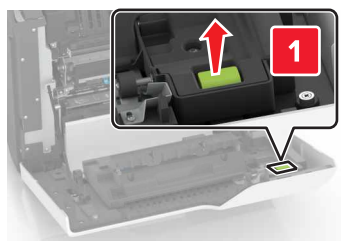
Zaglavljeni papir u jedinici za obostrani rad

1 Otvorite vratašca A.

 **OPREZ—VRUĆA POVRŠINA:** Unutrašnjost pisača može biti vruća. Kako biste smanjili rizik od ozljede na vrućem dijelu, pričekajte da se površine ohlade.

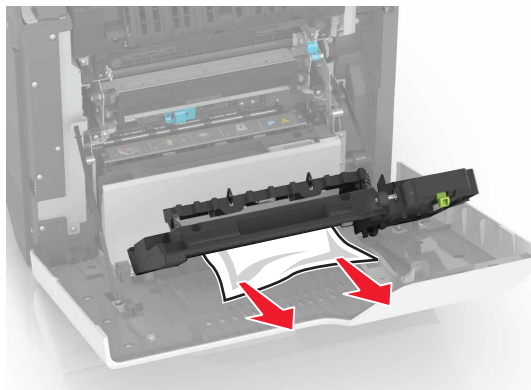


2 Otvorite poklopac sklopa za obostrani rad.



3 Izvadite zaglavljene papir.

Napomena: Pripazite da ne zaostane nijedan komadić papira.



4 Zatvorite poklopac sklopa za obostrani rad i vratašca A.