

Gyors referencia

Papír betöltése

Tálcák összekapcsolása

1 Nyisson meg egy webböngészőt, és írja be a nyomtató IP-címét a címezőbe.

Megjegyzések:

- Tekintse meg a nyomtató IP-címét a nyomtató főképernyőjén. Az IP-cím számok négyelemű, pontokkal elválasztott halmaza, például 123.123.123.123.
- Ha használ proxykiszolgálót, átmenetileg tiltsa le a weboldal megfelelő betöltése érdekében.

2 Kattintson a **Beállítások** > **Papír** elemre.

3 Egyeztesse össze az összekapcsolni kívánt tálcák papírméret- és papírtípus-beállításait.

Megjegyzés: A tálcák szétválasztásánál ügyeljen arra, hogy egyik tálcának se legyenek ugyanazok a papírméret- és papírtípus-beállításai.

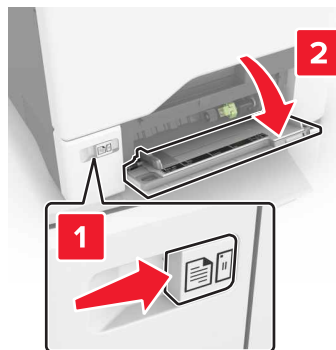
4 Mentse el a beállításokat.

Megjegyzés: A papírméret- és papírtípus-beállításokat a nyomtató vezérlőpultján is módosíthatja.

Vigyázat - sérülésveszély: Az égetőhenger hőmérséklete ugyanis a beállított papírtípustól függ. A nyomtatási problémák elkerülése érdekében egyeztesse össze a nyomtató papírtípus-beállításait a tálcába betöltött papírral.

A többfunkciós adagoló betöltése

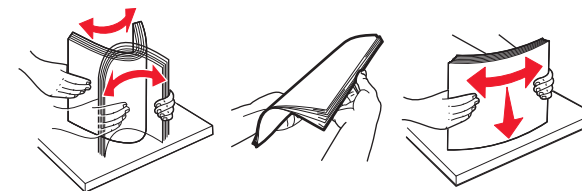
1 Nyissa ki a többfunkciós adagolót.



2 Állítsa a vezetőt a betöltendő papír méretének megfelelő helyzetbe.



3 Mielőtt behelyezné a papírt, hajlítsa meg, pörgesse át, és igazítsa össze a köteget.



4 Töltse be a papírt.

- A papírt és a kártyacsomagot a nyomtatható oldallal lefelé és a felső éllel előre töltse be a nyomtatóba.



- A borítékokat a hajtókákkal felfelé töltse be, a papírvezető jobb széléhez igazítva. Úgy tegye be az európai

borítékokat, hogy a hajtóka érkezen be először a nyomtatóba.



Vigyázat - sérülésveszély: Ne használjon bélyegekkel, kapcsokkal, tűzőkkel, ablakokkal, bevonatos betéttel vagy öntapadós ragasztóval ellátott borítékokat.

- 5 Állítsa be a kezelőpanel Papír menüjében a papírméretet és a papírtípust úgy, hogy az megegyezzen a tálcába töltött papírral.

Speciális hordozó méretének és típusának megadása

A tálcák automatikusan érzékelik a normál papír méretét. Speciális hordozó, például címke, kártya vagy boríték alkalmazása esetén tegye a következőket:

- 1 Lépjen a kezdőképernyőről a következő elemhez:
Beállítások > Papír > Tálcá beállításai > válasszon egy tálcát.
- 2 Állítsa be a speciális hordozó méretét és típusát.

Nyomtatás

Nyomtatás a számítógépről

Megjegyzés: Speciális hordozó esetén – például címkék, kártyák és borítékok – a nyomtatási feladat elküldése előtt állítsa be a nyomtatón a papír méretét és típusát.

- 1 Nyisson meg egy dokumentumot, és kattintson a **Fájl > Nyomtatás** lehetőségre.
- 2 Szükség esetén módosítson a beállításokon.
- 3 Küldje el a nyomtatási munkát a nyomtatóra.

Felfüggesztett feladatok nyomtatása

- 1 Amikor a dokumentum meg van nyitva, kattintson a **File (Fájl) > Print (Nyomtatás)** parancsra.
- 2 Válassza ki a nyomtatót, és végezze el az alábbiakat:
 - Windows esetén kattintson a **Tulajdonságok** vagy a **Jellemzők** elemre, majd kattintson a **Nyomtatás és várakozás** lehetőségre.
 - Ha Macintosh-felhasználó, válassza a **Nyomtatás és várakozás** lehetőséget.
- 3 Válassza ki a nyomtatási feladat típusát.
- 4 Szükség esetén rendeljen hozzá egy felhasználónevet.
- 5 Küldje el a nyomtatási munkát a nyomtatóra.
- 6 Érintse meg a **Függő feladatok** ikont a nyomtató kezdőképernyőjén.
- 7 Küldje el a nyomtatási munkát a nyomtatóra.

Nyomtatási feladat megszakítása

A nyomtató kezelőpaneljén

- 1 A kezdőképernyőn érintse meg a **Feladatsor** elemet.

Megjegyzés: A kezdőképernyő felső részének megérintése ehhez a beállításához is hozzáférést biztosít.

- 2 Válassza ki a törölni kívánt munkát.

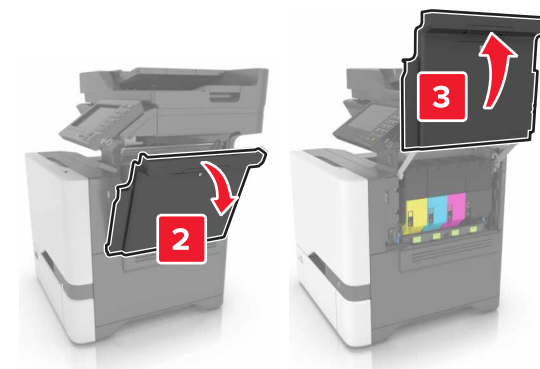
Számítógépről

- 1 Az operációs rendszer verziójától függően tegye az alábbiak valamelyikét:
 - Nyissa meg a nyomtatók mappát, majd válassza ki a nyomtatót.
 - Az Apple menü Rendszerbeállítások eleménél keresse meg a nyomtatóját.
- 2 Válassza ki a törölni kívánt munkát.

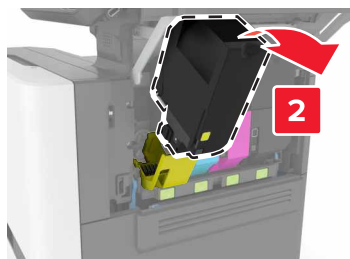
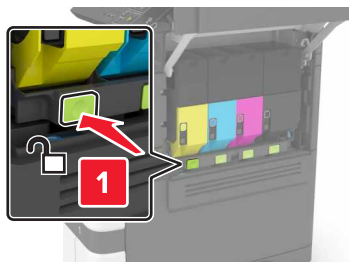
A nyomtató karbantartása

Festékkazetta kicserélése

- 1 Nyissa ki a B ajtót.

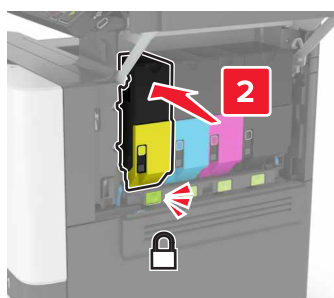
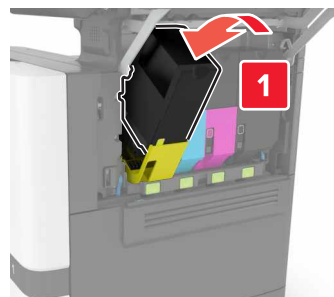


2 Vegye ki a festékkazettát.



3 Csomagolja ki az új festékkazettát.

4 Helyezze be az új festékkazettát.



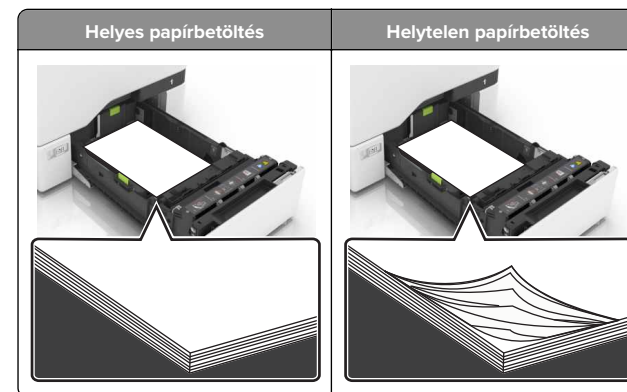
5 Csukja be a B ajtót.

Elakadások megszüntetése

Papírelakadások elkerülése

Töltse be a papírt megfelelően

- Ügyeljen, hogy a papír egyenletesen feküdjön a tálcában.



- Ne töltse fel és ne távolítsa el a tálcákat nyomtatás közben.
- Ne töltsön be túl sok papírt. Ügyeljen arra, a köteg magassága ne haladja meg a papírbetöltés maximum jelzését.
- Ne csúsztasson papírt a tálcába. A papírt az ábrán látható módon töltsse be.

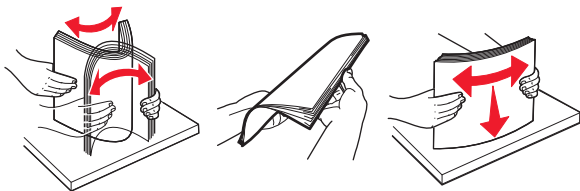


- Ügyeljen arra, hogy a papírvezetők helyesen helyezkedjenek el, és ne nyomódjanak neki szorosan a papírnak vagy borítékoknak.
- A papír behelyezése után határozott mozdulattal helyezze vissza a tálcát a nyomtatóba.

Használjon javasolt papírfajtát

- Csak ajánlott papírtípusokat és nyomathordozókat használjon.

- Ne töltsön be gyűrött, számráfűles, nedves, behajtott vagy hullámos papírt.
- Mielőtt behelyezné a papírt, hajlítsa meg, pörgesse át, és igazítsa össze a köteget.



- Ne használjon vágott vagy kézzel tépett papírt.
- Ne tegyen különböző papírméreteket, -súlyokat és -típusokat egy tálcába.
- Ügyeljen, hogy helyesen legyen megadva a papír mérete és típusa a nyomtató kezelőpanelén.
- A papírt tárolja a gyártó előírásai szerint.

Papírelakadás a tálcákban

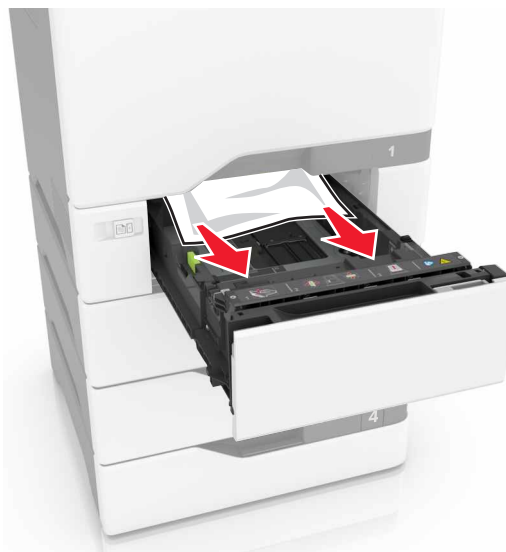
- 1 Húzza ki a tálcát.



Vigyázat - sérülésveszély: Az elektrosztatikus kisülés könnyen tönkretelheti a kiegészítő tálcában található érzékelőt. Érintsen meg egy fém alkatrészt, mielőtt eltávolítaná a tálcában elakadt papírlapot.

- 2 Távolítsa el az elakadt papírlapot.

Megjegyzés: Ügyeljen arra, hogy minden papírdarabot eltávolítson.

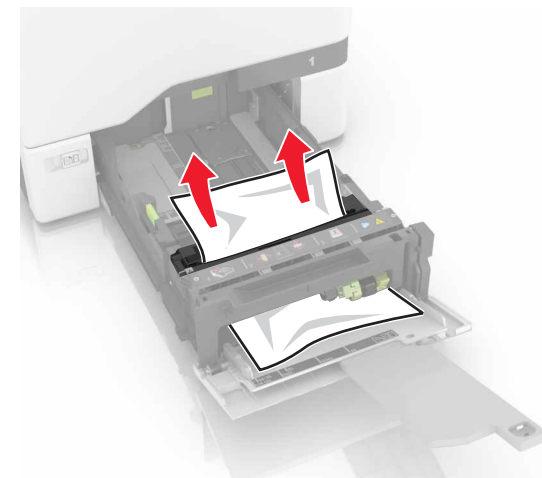


- 3 Helyezze vissza a tálcát.

Papírelakadás a többcélú adagolóban

- 1 Távolítsa el a papírt a többcélú adagolóból.
- 2 Húzza ki a tálcát.
- 3 Távolítsa el az elakadt papírlapot.

Megjegyzés: Ügyeljen arra, hogy minden papírdarabot eltávolítson.



- 4 Helyezze vissza a tálcát.

Papírelakadás a normál tárolóban

- 1 Távolítsa el az elakadt papírlapot.

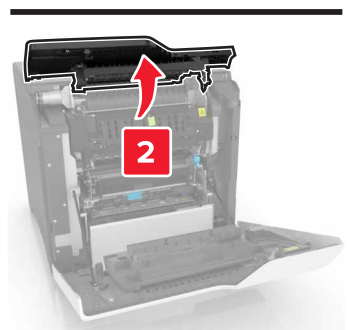
Megjegyzés: Ügyeljen arra, hogy minden papírdarabot eltávolítson.



- 2 Nyissa ki az A és D ajtót, és távolítsa el a papírdarabokat.



VIGYÁZAT! FORRÓ FELÜLET: Előfordulhat, hogy a nyomtató belseje forró. Az égési sérülések elkerülése érdekében várja meg, amíg a forró felületek kihűlnek.




3 Csukja be a D és A ajtót.

Papírelakadás az A ajtónál

Papírelakadás a beégetőben

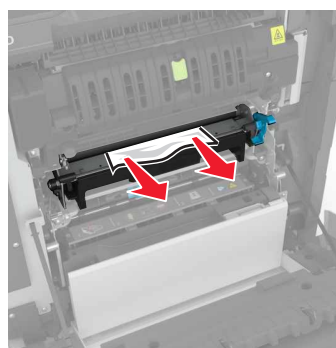
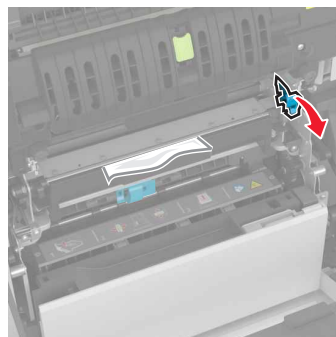
1 Nyissa ki az A ajtót.

 **VIGYÁZAT! FORRÓ FELÜLET:** Előfordulhat, hogy a nyomtató belseje forró. Az égési sérülések elkerülése érdekében várja meg, amíg a forró felületek kihűlnek.

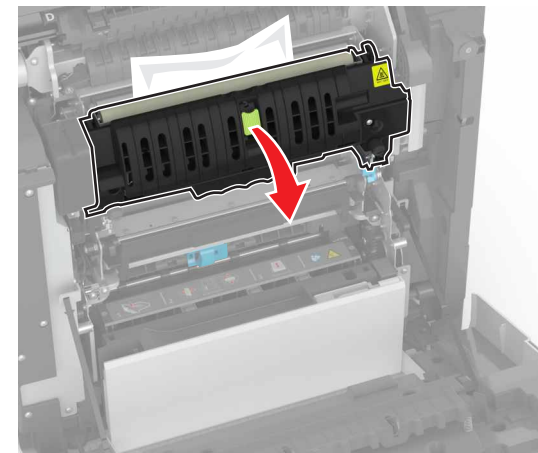


2 Távolítsa el az elakadt papírlapot.

Megjegyzés: Ügyeljen arra, hogy minden papírdarabot eltávolítson.

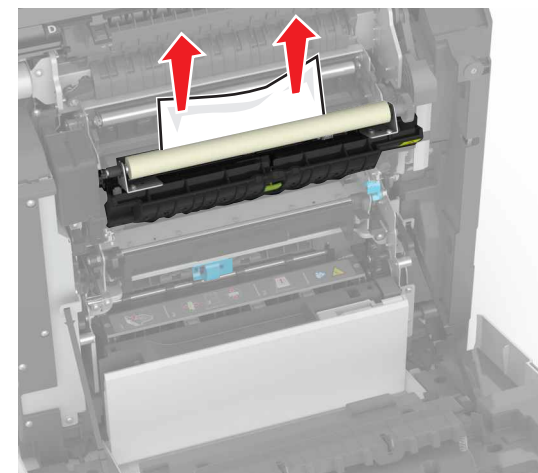


3 Nyissa fel a beégető ajtaját.



4 Távolítsa el az elakadt papírlapot.

Megjegyzés: Ügyeljen arra, hogy minden papírdarabot eltávolítson.



5 Csukja be az A ajtót.

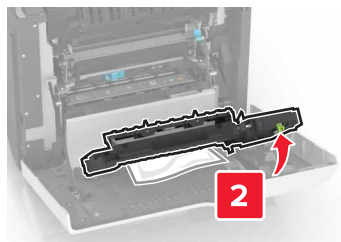
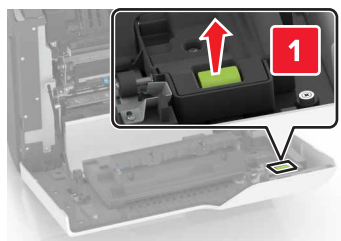
Papírelakadás a duplex egységben

1 Nyissa ki az A ajtót.

⚠ VIGYÁZAT! FORRÓ FELÜLET: Előfordulhat, hogy a nyomtató belseje forró. Az égési sérülések elkerülése érdekében várja meg, amíg a forró felületek kihűlnek.

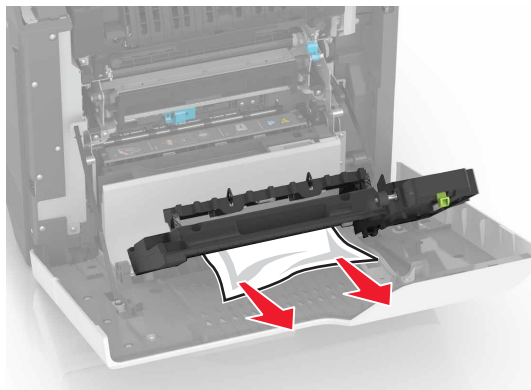


2 Nyissa fel a duplex fedelét.



3 Távolítsa el az elakadt papírlapot.

Megjegyzés: Ügyeljen arra, hogy minden papírdarabot eltávolítson.



4 Cszukja be a duplex fedelét és az A ajtót.