

クイックリファレンス

用紙をセットする

トレイのリンク

- 1 Web ブラウザを開き、アドレスフィールドにプリンタの IP アドレスを入力します。

メモ:

- プリンタのホーム画面でプリンタの IP アドレスを確認します。IP アドレスは、123.123.123.123 のように、ピリオドで区切られた 4 つの数字の組み合わせとして表示されます。
- プロキシサーバーを使用している場合は、一時的に無効にし、Web ページを正しく読み込んでください。

- 2 [設定] > [用紙] の順にクリックします。

- 3 用紙のサイズとタイプを、接続しているトレイに合わせてみます。

メモ: トレイの接続を解除するには、同じ用紙サイズまたはタイプの設定を持つトレイが他にないことを確認してください。

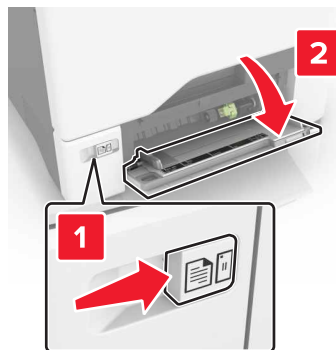
- 4 設定を保存します。

メモ: また、プリンタコントロールパネルからも、用紙のサイズとタイプの設定を変更できます。

警告！破損の恐れあり: フューザーの温度は、指定した用紙タイプによって異なります。印刷の問題を回避するには、プリンタの用紙タイプの設定をトレイにセットした用紙に合わせてみます。

多目的フィーダーに用紙をセットする

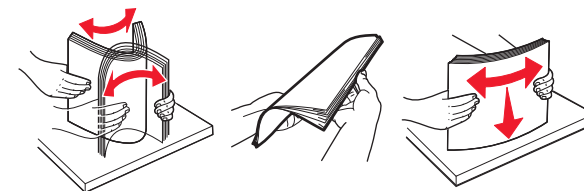
- 1 多目的フィーダーを開きます。



- 2 セットする用紙のサイズに合わせてガイドを調整します。



- 3 ほぐしたり、パラパラめくったり、端を揃えたりしてから用紙をセットする。



- 4 用紙をセットします。

- 用紙または厚紙を、印刷面を下にして上端がプリンタに最初に入るようにセットします。



- フラップ面を上にして、用紙ガイドの右側に封筒をセットします。ヨーロッパサイズの封筒は、フラップ面が最初にプリンタに入るようにセットします。



警告！破損の恐れあり：切手、留め金、スナップ、窓、つや出し加工された内張り、封かん用口糊の付いた封筒は使用しないでください。

- 5 操作パネルの[用紙]メニューで、トレイにセットされた用紙と一致するように、用紙サイズとタイプを設定します。

特殊用紙のサイズと種類を設定する

トレイは、普通紙のサイズを自動的に検出します。ラベルや厚紙/カード用紙、封筒など特殊用紙の場合は、以下を実行します。

- 1 ホーム画面から、次のメニューを選択します。
[設定] > [用紙] > [カセット構成] > トレイを選択
- 2 特殊用紙のサイズと種類を設定します。

印刷

コンピュータから印刷する

メモ：ラベル、厚紙、封筒などの特殊用紙の場合、プリンタで用紙サイズとタイプを設定してから印刷ジョブを送信してください。

- 1 ドキュメントを開いている状態で、[ファイル] > [印刷]をクリックします。
- 2 必要に応じて、設定を調整します。
- 3 次のように印刷ジョブを送信します。

保持ジョブを印刷する

- 1 ドキュメントを開いて、[ファイル] > [印刷]の順に選択します。
- 2 プリンタを選択し、次の手順を実行します。
 - Windows の場合は、[プロパティ]または[設定]をクリックし、[印刷と保持]をクリックします。
 - Macintosh の場合は、[印刷と保持]を選択します。
- 3 印刷ジョブの種類を選択します。
- 4 必要に応じてユーザー名を割り当てます。
- 5 次のように印刷ジョブを送信します。
- 6 プリンタのホーム画面で、[保持されたジョブ]にタッチします。
- 7 次のように印刷ジョブを送信します。

印刷ジョブをキャンセルする

プリンタコントロールパネル

- 1 ホーム画面で、[ジョブのキュー]をタッチします。

メモ：ホーム画面の上部にあるセクションをタッチしてこの設定にアクセスすることもできます。

- 2 キャンセルするジョブを選択します。

コンピュータから

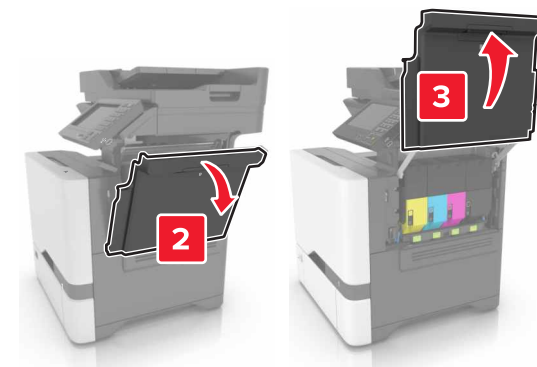
- 1 オペレーティングシステムに応じて、次のいずれかの手順に従います。
 - プリンタフォルダを開き、プリンタを選択します。
 - [アップル]メニューの[システム基本設定]から該当プリンタを選びます。

- 2 キャンセルするジョブを選択します。

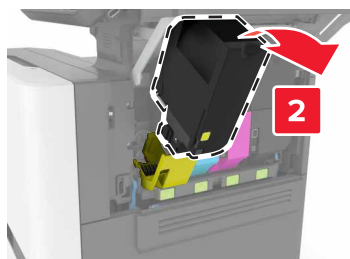
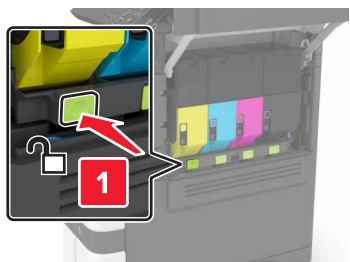
プリンタのメンテナンス

トナーカートリッジを交換する

- 1 ドア B を開きます。

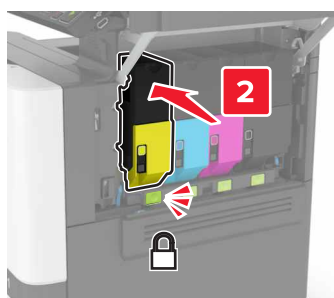


2 トナーカートリッジを取り外します。



3 新しいトナーカートリッジを包装から取り出します。

4 新しいトナーカートリッジを挿入します。



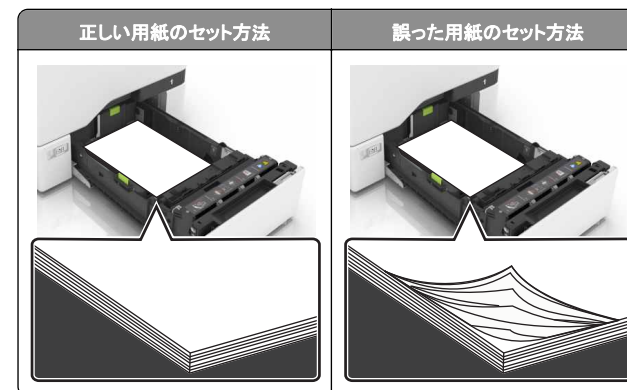
5 ドア B を閉じる。

紙詰まりを取り除く

紙づまりを防止する

用紙を正しくセットする

- 用紙はカセットに平らに置く。



- 印刷中はカセットに用紙をセットしたり、カセットを取り外したりしない。
- 過度に多量の用紙をセットしない。重ねた用紙の高さが、指定されている高さの上限を超えないようにする。
- 用紙をカセットにスライドしないでください。図のように用紙をセットします。

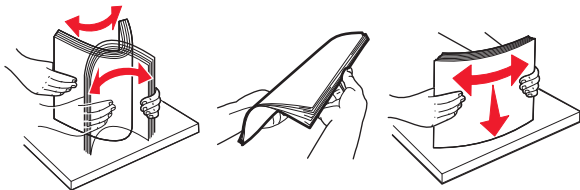


- 用紙ガイドが正しい位置にあり、用紙や封筒をきつく挟みすぎていないことを確認する。
- 用紙をセットしたらトレイをしっかりと押し込む。

推奨用紙を使用する

- 推奨用紙または特殊用紙のみを使用する

- しわ、折り目のある用紙、湿っている用紙、曲がっている用紙、丸まっている用紙をセットしない。
- ほぐしたり、パラパラめくったり、端を揃えたりしてから用紙をセットする。



- 手で切った、またはちぎった用紙は使用しない。
- 用紙のサイズ、重さ、タイプが異なる用紙を混在させてセットしない。
- コンピュータまたはプリンタコントロールパネルで、用紙のサイズおよびタイプが適切に設定されていることを確認する。
- 用紙はメーカーの推奨事項に従い保管する。

トレイの紙づまり

- 1 トレイを引き出します。



警告！ 破損の恐れあり： オプショントレイの内部のセンサーは、静電気によって故障することがよくあります。トレイにつまった用紙を取り除く前に、金属の表面に手を触れてください。

- 2 つまっている用紙を取り除きます。

メモ： 必ずすべての紙片を取り除いてください。

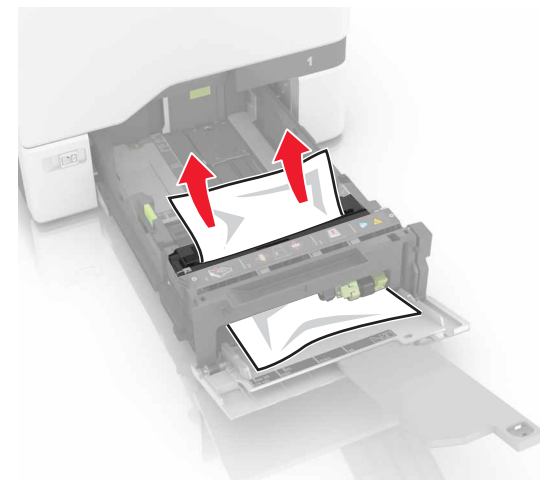


- 3 トレイを挿入します。

多目的フィーダーの紙づまり

- 1 多目的フィーダーから用紙を取り除きます。
- 2 トレイを引き出します。
- 3 つまっている用紙を取り除きます。

メモ： 必ずすべての紙片を取り除いてください。



- 4 トレイを挿入します。

標準排紙トレイの紙づまり

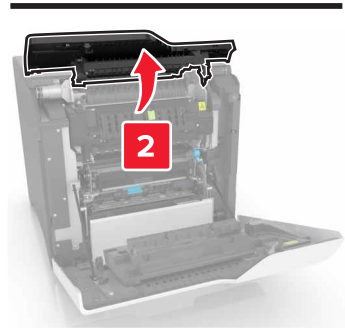
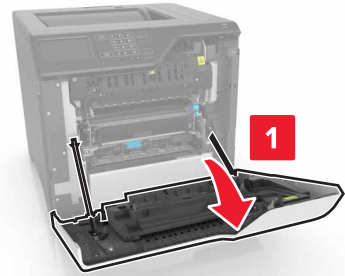
- 1 つまっている用紙を取り除きます。

メモ： 必ずすべての紙片を取り除いてください。



- 2 ドア A とドア D を開き、つまっている紙片を取り除きます。

危険！ 表面は高温です： プリンタの内部が高温になっている場合があります。高温のコンポーネントによる負傷の危険を減らすために、手で触れる前に、面を冷却してください。




3 ドア D とドア A を閉じます。

ドア A の紙づまり

フューザー内の紙づまり

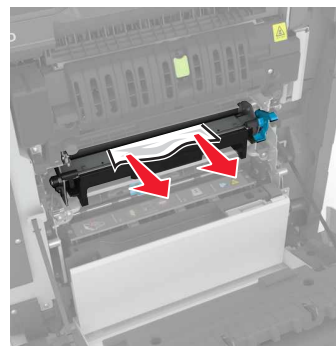
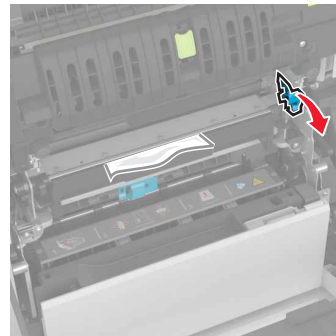
1 ドア A を開く。

 **危険！表面は高温です：**プリンタの内部が高温になっている場合があります。高温のコンポーネントによる負傷の危険を減らすために、手で触れる前に、面を冷却してください。

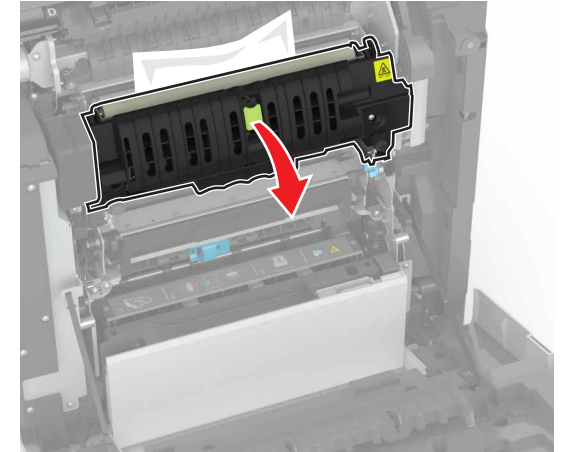


2 つまっている用紙を取り除きます。

メモ：必ずすべての紙片を取り除いてください。

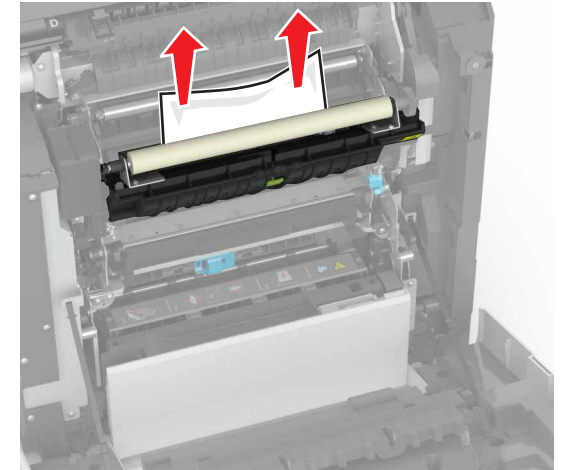


3 フューザーアクセスドアを開きます。



4 つまっている用紙を取り除きます。

メモ：必ずすべての紙片を取り除いてください。



5 ドア A を閉じる。

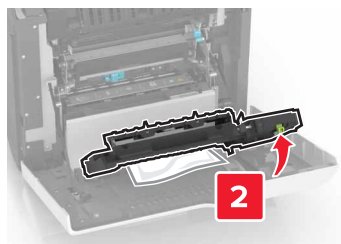
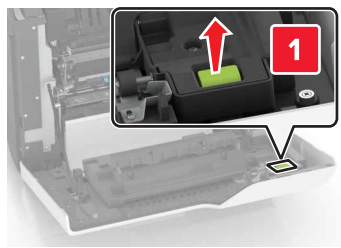
両面印刷ユニット内の紙づまり

1 ドア A を開く。

危険！表面は高温です：プリンタの内部が高温になっている場合があります。高温のコンポーネントによる負傷の危険を減らすために、手で触れる前に、面を冷却してください。

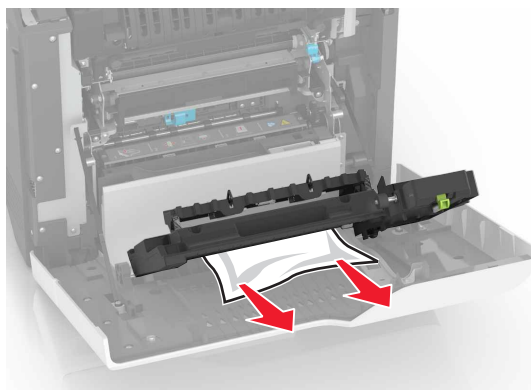


2 両面印刷ユニットのカバーを開きます。



3 つままっている用紙を取り除きます。

メモ：必ずすべての紙片を取り除いてください。



4 両面印刷ユニットのカバーおよびドア A を閉じます。