

Naslagkaart

Papier plaatsen

Laden koppelen

- 1 Open een webbrowser en typ het IP-adres van de printer in de adresbalk.

Opmerkingen:

- Controleer het IP-adres van de printer op het startscherm van de printer. Het IP-adres bestaat uit vier sets met cijfers gescheiden door punten: 123.123.123.123.
- Als u een proxyserver gebruikt, moet u deze tijdelijk uitschakelen zodat de webpagina correct wordt geladen.

- 2 Klik op **Instellingen > Papier**.

- 3 Stel een papierformaat en papiersoort in die overeenkomen met de laden die u wilt koppelen.

Opmerking: Om laden te ontkoppelen, zorg ervoor dat er geen twee laden zijn met hetzelfde papierformaat of papiersoort.

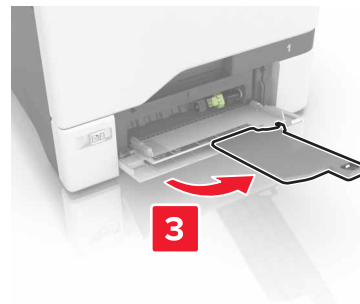
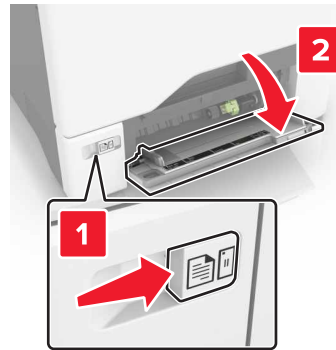
- 4 Sla de instellingen op.

Opmerking: U kunt de instellingen voor het papierformaat en de papiersoort ook wijzigen via het bedieningspaneel van de printer.

Let op—Kans op beschadiging: De temperatuur van het verhitingsstation is afhankelijk van de opgegeven papiersoort. Zorg dat de instellingen voor de papiersoort van de printer overeenkomen met de papier dat in de lade is geplaatst om afdrukproblemen te voorkomen.

De multifunctionele invoer vullen

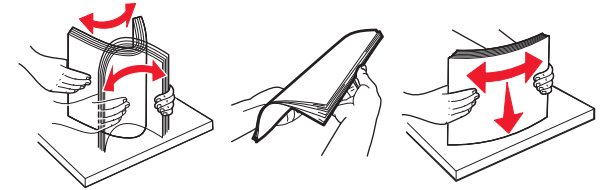
- 1 Open de multifunctionele invoer.



- 2 Stel de geleider in op het papierformaat dat u wilt plaatsen.



- 3 Buig het papier, waaiert het uit en lijn de randen uit voordat u het in de printer plaatst.



- 4 Plaats het papier in de printer.

- Plaats papier en karton in de printer met de afdruckbare zijde naar beneden en met de bovenrand naar voren.



- Plaats enveloppen met de klepzijde omhoog en tegen de rechterkant van de papiergeleider. Plaats Europese

enveloppen zodat de klepzijde als eerste in de printer wordt gevoerd.



Let op—Kans op beschadiging: Gebruik geen enveloppen met postzegels, klemmetjes, drukkers, vensters, bedrukte binnenzijde of zelfklevende sluitingen.

- 5 Stel in het menu Papier op het bedieningspaneel het formaat en het type in van het papier dat in de lade is geplaatst.

Het formaat en de papiersoort voor speciaal materiaal instellen

De lade detecteren automatisch het formaat van normaal papier. Voor speciaal materiaal zoals etiketten, karton of enveloppen doet u het volgende:

- 1 Blader in het beginscherm naar:
Instellingen > Papier > Ladeconfiguratie > selecteer een lade
- 2 Configureer het formaat en de papiersoort voor het speciale materiaal.

Afdrukken

Afdrukken vanaf een computer

Opmerking: Stel voor speciaal afdrukmateriaal zoals etiketten, karton en enveloppen het papierformaat en de papiersoort in de printer in, voordat u de afdruktaak verzendt.

- 1 Open het gewenste bestand en klik op **Bestand > Afdrukken**.
- 2 Pas zo nodig de instellingen aan.
- 3 Verzend de afdruktaak.

Taken in wacht afdrukken

- 1 Open het gewenste bestand en selecteer **File (Bestand) > Print (Afdrukken)**.
- 2 Selecteer de printer en doe daarna het volgende:
 - Voor Windows-gebruikers: klik op **Eigenschappen of Voorkeuren** en vervolgens op **Afdrukken en vasthouden**.
 - Voor Macintosh-gebruikers: selecteer **Print and Hold** (Afdruk- en wachttaken).
- 3 Selecteer het type printtaak.
- 4 Wijs een gebruikersnaam toe, indien nodig.
- 5 Verzend de afdruktaak.
- 6 Raak op het startscherm van de printer **Taken in wacht** aan.
- 7 Verzend de afdruktaak.

Afdruktaak annuleren

Vanaf het bedieningspaneel van de printer

- 1 Raak **Wachtrij** aan op het beginscherm.

Opmerking: U kunt deze instelling ook openen door het bovenste gedeelte van het beginscherm aan te raken.

- 2 Selecteer de taak die u wilt annuleren.

Vanaf de computer

- 1 Voer een van de volgende stappen uit, afhankelijk van uw besturingssysteem:

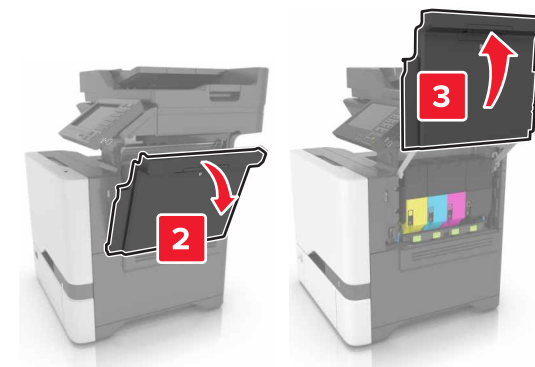
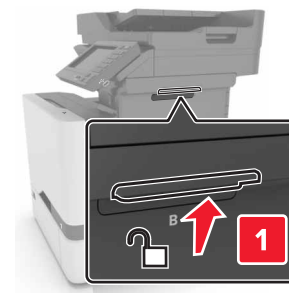
- Open de map Printers, en selecteer vervolgens uw printer.
- Ga vanuit Systeemvoorkeuren in het Apple-menu naar uw printer.

- 2 Selecteer de taak die u wilt annuleren.

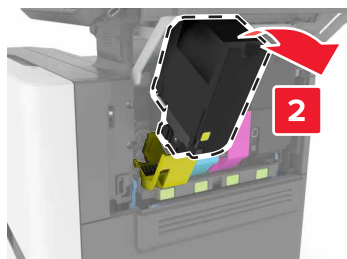
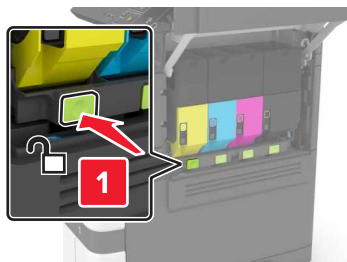
Printer onderhouden

Een tonercartridge vervangen

- 1 Open klep B.

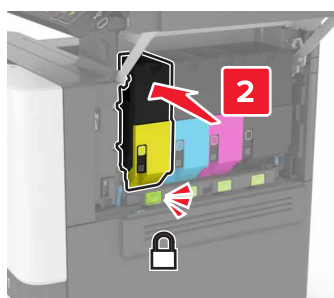


2 Verwijder de tonercartridge.



3 Pak de nieuwe tonercartridge uit.

4 Plaats de nieuwe tonercartridge.



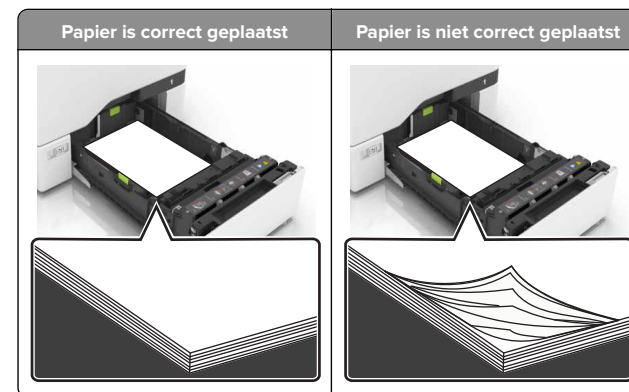
5 Sluit klep B.

Papierstoringen verhelpen

Voorkomen van papierstoringen

Papier correct plaatsen

- Zorg ervoor dat het papier vlak in de lade is geplaatst.



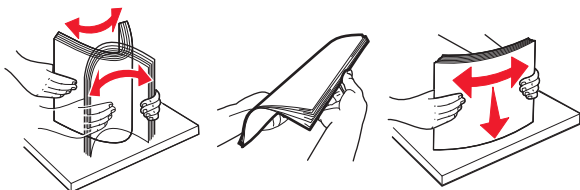
- Plaats of verwijder geen laden terwijl de printer bezig is met afdrukken.
- Plaats niet te veel papier in de printer. Zorg ervoor dat de stapel niet boven de aanduiding voor de maximale hoeveelheid uitkomt.
- Schuif geen papier in de lade. Plaats het papier zoals in de afbeelding is aangegeven.



- Zorg ervoor dat de positie van de papiergeleiders juist is ingesteld en dat ze niet strak tegen het papier of de enveloppen zijn geplaatst.
- Duw de lade stevig in de printer nadat u het papier hebt geplaatst.

Gebruik aanbevolen papier

- Gebruik uitsluitend aanbevolen papier of speciaal afdrukmetaal.
- Plaats nooit papier dat gekreukt, gevouwen, vochtig, gebogen of kromgetrokken is.
- Buig het papier, waaiert het uit en lijn de randen uit voordat u het in de printer plaatst.



- Gebruik geen papier dat u zelf op maat hebt gesneden of geknipt.
- Gebruik nooit verschillende papierformaten, -gewichten of -soorten in één lade.
- Zorg ervoor dat de instellingen voor papierformaat en papiersoort correct zijn ingesteld op de computer of het bedieningspaneel van de printer.
- Bewaar het papier volgens de aanbevelingen van de fabrikant.

Papier vastgelopen in laden

- 1 Trek de lade uit de printer.



Let op—Kans op beschadiging: Een sensor in de optionele lade kan gemakkelijk beschadigd raken door statische elektriciteit. Raak een metalen oppervlak aan voordat u het vastgelopen papier uit de lade verwijderd.

- 2 Verwijder het vastgelopen papier.

Opmerking: Zorg dat alle papierstukjes zijn verwijderd.

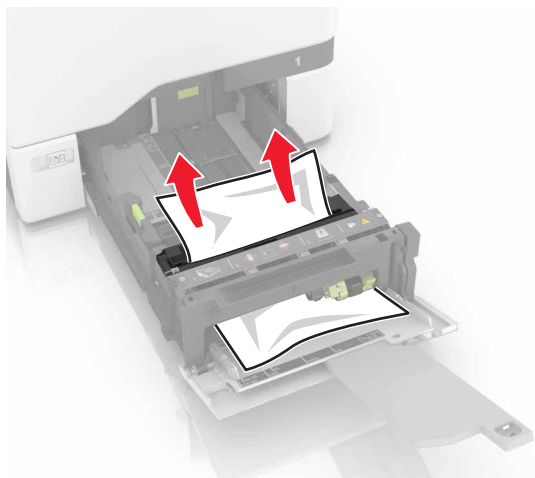


- 3 Plaats de lade terug.

Papier vastgelopen in de multifunctionele invoer

- 1 Verwijder het papier uit de multifunctionele invoer.
- 2 Trek de lade uit de printer.
- 3 Verwijder het vastgelopen papier.

Opmerking: Zorg dat alle papierstukjes zijn verwijderd.



4 Plaats de lade terug.


Papier vastgelopen in de standaardlade

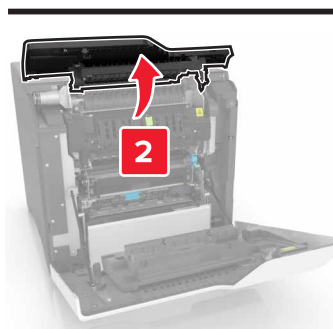
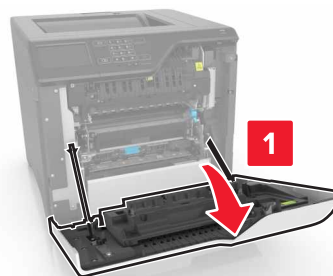
1 Verwijder het vastgelopen papier.

Opmerking: Zorg dat alle papierstukjes zijn verwijderd.



2 Open kleppen A en D en verwijder eventuele papierstukjes.

 **LET OP—HEET OPPERVLAK:** De binnenkant van de printer kan heet zijn. Om letsel te voorkomen, moet u een heet oppervlak eerst laten afkoelen voordat u het aanraakt.




3 Sluit kleppen D en A.

Papier vast in klep A

Papier vastgelopen in het verhittingsstation

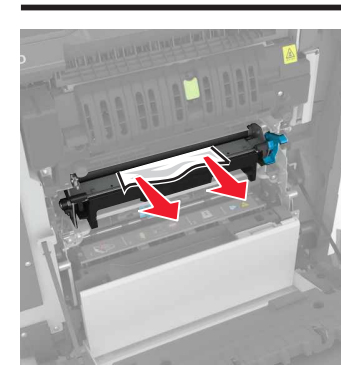
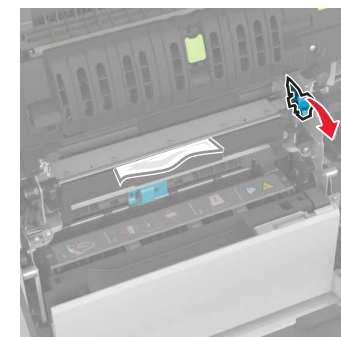
1 Open klep A.

 **LET OP—HEET OPPERVLAK:** De binnenkant van de printer kan heet zijn. Om letsel te voorkomen, moet u een heet oppervlak eerst laten afkoelen voordat u het aanraakt.

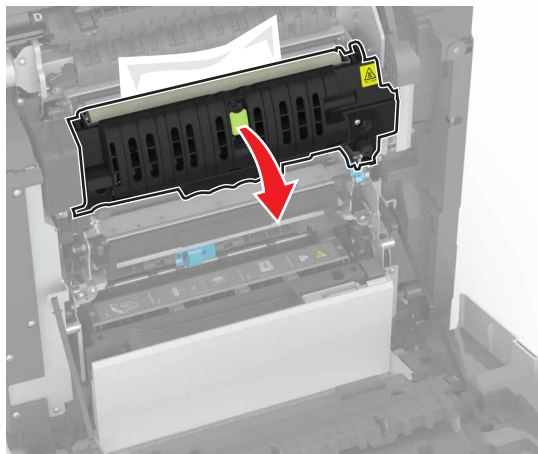


2 Verwijder het vastgelopen papier.

Opmerking: Zorg dat alle papierstukjes zijn verwijderd.

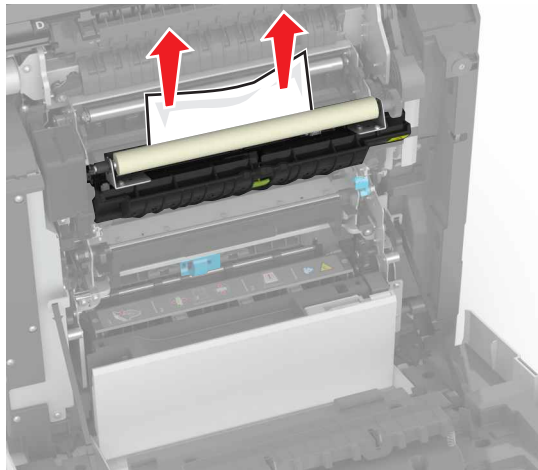


3 Open de toegangsklep van het verhittingsstation.



4 Verwijder het vastgelopen papier.


Opmerking: Zorg dat alle papierstukjes zijn verwijderd.



5 Sluit klep A.

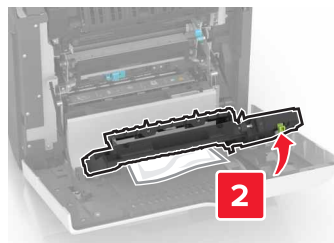
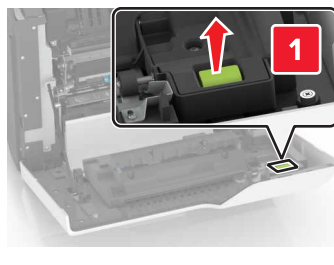
Papier vastgelopen in de duplexeenheid

1 Open klep A.

 **LET OP—HEET OPPERVLAK:** De binnenkant van de printer kan heet zijn. Om letsel te voorkomen, moet u een heet oppervlak eerst laten afkoelen voordat u het aanraakt.

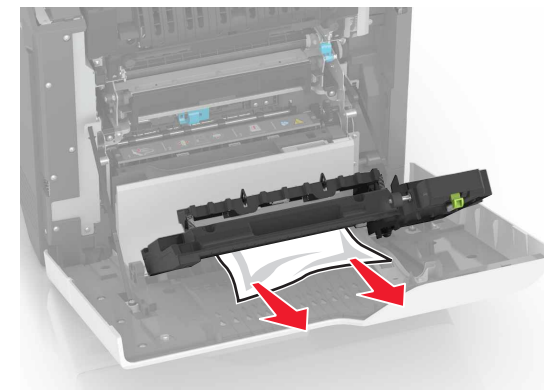


2 Open de klep van de duplexeenheid.



3 Verwijder het vastgelopen papier.

Opmerking: Zorg dat alle papierstukjes zijn verwijderd.



4 Sluit de klep van de duplexeenheid en klep A.