

# Краткое руководство

## Загрузка бумаги

### Связывание лотков

- 1 Откройте веб-браузер и в поле адреса введите IP-адрес принтера.

#### Примечания.

- IP-адрес принтера указан на начальном экране принтера. IP-адрес отображается в виде четырех наборов цифр, разделенных точками, например 123.123.123.123.
- Если используется прокси-сервер, временно отключите его, чтобы обеспечить правильную загрузку веб-страницы.

- 2 Выберите **Параметры > Бумага**.

- 3 Приведите формат и тип бумаги в соответствии со связываемыми лотками.

**Примечание.** Чтобы отменить связывание лотков, убедитесь в том, что нет лотков того же формата и типа бумаги.

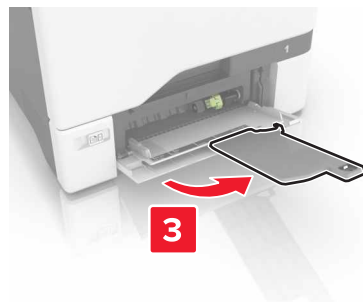
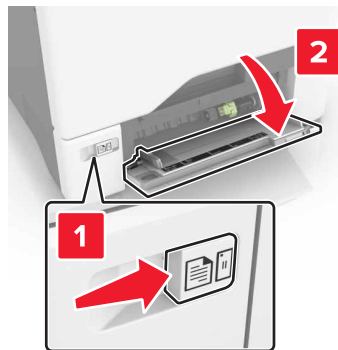
- 4 Сохраните параметры.

**Примечание.** Также можно изменить формат бумаги и настройки типа бумаги с панели управления принтера.

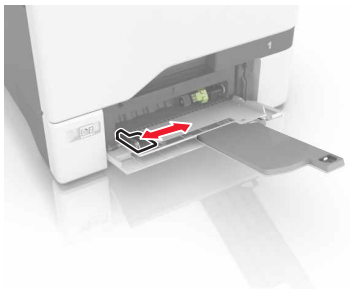
**ПРЕДУПРЕЖДЕНИЕ. Возможность повреждения:** Температура термоэлемента изменяется в зависимости от указанного типа бумаги. Во избежание проблем с печатью приведите параметр формата бумаги в принтере в соответствии с бумагой, загруженной в лоток.

### Загрузка в многоцелевое устройство подачи

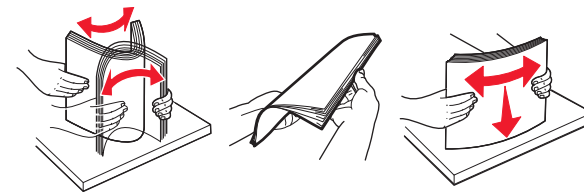
- 1 Откройте многоцелевое устройство подачи.



- 2 Отрегулируйте направляющие по формату загружаемой бумаги.



- 3 Перед загрузкой изогните стопку бумаги в разные стороны, пролистайте ее и выровняйте края.

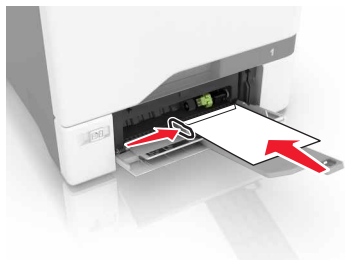


- 4 Загрузите бумагу.

- Бумагу и карточки следует загружать печатной стороной вниз, верхним краем к принтеру.



- Загрузите конверты клапаном вверх, прижимая к правой стороне направляющей бумаги. Загрузите европейские конверты клапанами в сторону принтера.



**ПРЕДУПРЕЖДЕНИЕ. Возможность повреждения:** Запрещается печатать на конвертах с марками, застежками, защелками, окнами, рельефным покрытием и самоклеящимися полосками.

- 5 В меню "Бумага" на панели управления задайте формат и тип бумаги в соответствии с загруженной в лоток бумагой.

## Задание формата и типа специальной бумаги

Лотки автоматически определяют формат обычной бумаги. При использовании специальной бумаги (этикетки, карточки или конверты) выполните следующие действия.

- 1 На начальном экране выберите:  
**Параметры > Бумага > Конфигурация лотков >** выберите лоток
- 2 Задание формата и типа специальной бумаги

## Печать

### Печать с компьютера

**Примечание.** Для специальных материалов для печати, таких как этикетки, открытки и конверты, перед отправкой задания печати следует установить формат и тип бумаги на принтере.

- 1 Открыв документ, выберите **Файл > Печать**.
- 2 При необходимости настройте параметры.
- 3 Отправьте задание на печать.

### Печать отложенных заданий

- 1 Открыв документ, выберите **Файл > Печать**.
- 2 Выберите принтер и выполните следующее:
  - Пользователям Windows следует открыть **Свойства** или **Параметры** и выбрать **Отложенная печать**.
  - Пользователям Windows следует выбрать **Отложенная печать**.
- 3 Выберите тип задания печати.
- 4 Если необходимо, присвойте имя пользователя.
- 5 Отправьте задание на печать.
- 6 На начальном экране принтера выберите **Отложенные задания**.
- 7 Отправьте задание на печать.

### Отмена задания на печать

#### С панели управления принтера

- 1 На начальном экране выберите **Очередь заданий**.

**Примечание.** Этот параметр можно также открыть, коснувшись верхней части начального экрана.

- 2 Выберите задание для отмены.

#### С компьютера

- 1 В зависимости от операционной системы выполните одно из следующих действий.

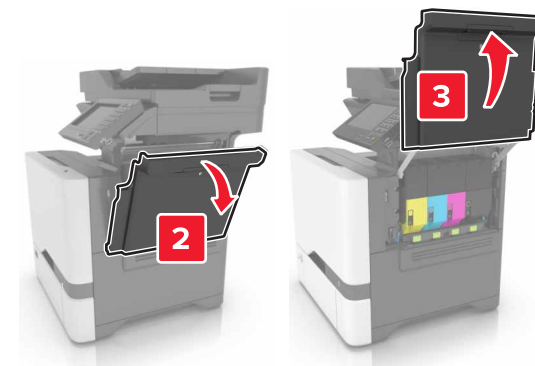
- Откройте папку принтеров, затем выберите ваш принтер.
- Из пункта "Настройки системы" меню Apple перейдите к своему принтеру.

- 2 Выберите задание для отмены.

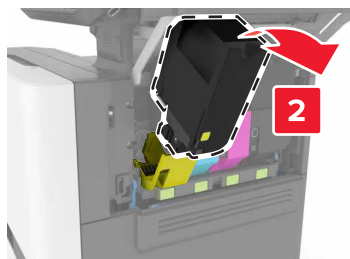
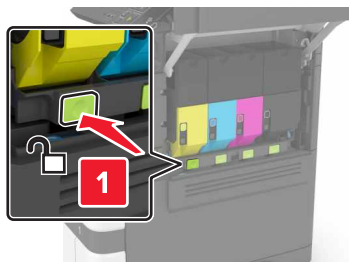
## Обслуживание принтера

### Замена картриджа с тонером

- 1 Откройте дверцу В.

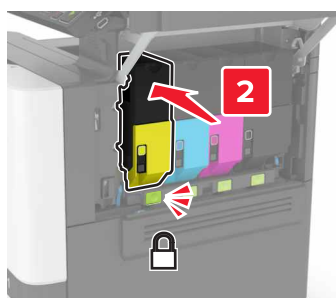


2 Извлеките картридж с тонером.



3 Распакуйте новый картридж с тонером.

4 Установите новый картридж с тонером.



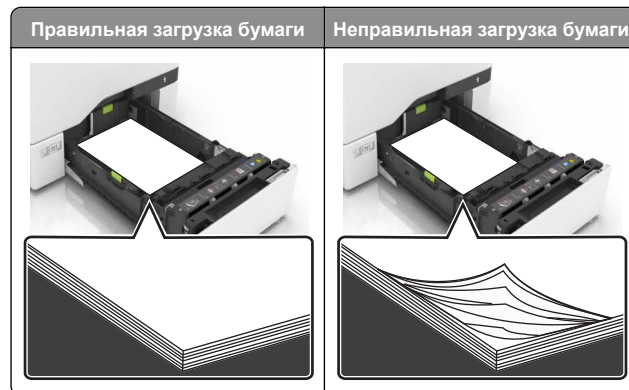
5 Закройте дверцу В.

## Устранение замятий

### Предотвращение замятия материалов для печати

#### Загрузка бумаги надлежащим образом

- Убедитесь в том, что бумага лежит ровно в лотке.



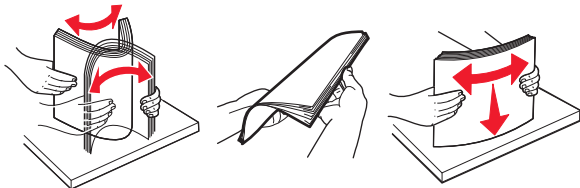
- Не загружайте и не извлекайте лотки во время печати.
- Не загружайте слишком много бумаги. Убедитесь в том, что высота стопки ниже указателя максимальной загрузки бумаги.
- Не задвигайте бумагу в лоток. Загрузите бумагу, как показано на рисунке.



- Убедитесь в том, что направляющие бумаги расположены правильно и не слишком сильно сжимают бумагу или конверты.
- После загрузки бумаги задвиньте лоток в принтер до упора.

## Необходимо использовать рекомендованную бумагу

- Используйте только рекомендованную бумагу или специальные материалы для печати.
- Не загружайте в принтер измятую, покоробленную, влажную и скрученную бумагу.
- Перед загрузкой изогните стопку бумаги в разные стороны, пролистайте ее и выровняйте края.



- Не используйте материалы, разрезанные или обрезанные вручную.
- Не помещайте в один лоток бумагу, различающуюся по формату, плотности или типу.
- Убедитесь, что формат и тип бумаги правильно указаны на компьютере или панели управления принтера.
- Следуйте рекомендациям изготовителя при хранении бумаги.

## Замятие бумаги в лотках

- 1 Выдвиньте лоток.



### **ПРЕДУПРЕЖДЕНИЕ. Возможность**

**повреждения:** Датчик внутри дополнительного лотка может выйти из строя под действием статического электричества. Перед тем, как прикоснуться к замятой бумаге в лотке, дотроньтесь рукой до какой-нибудь металлической детали принтера.

- 2 Извлеките замятую бумагу.

**Примечание.** Убедитесь в полном извлечении обрывков бумаги.

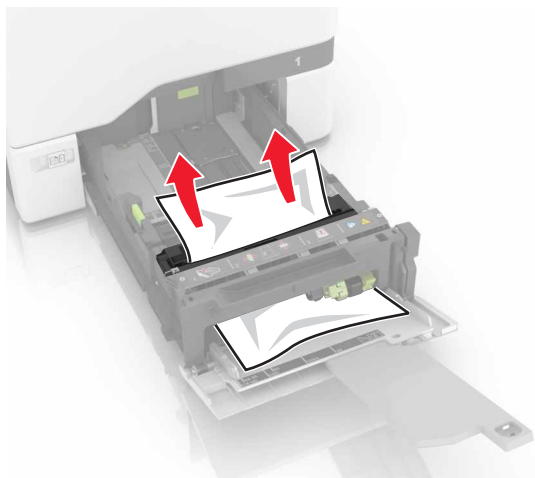


- 3 Вставьте лоток.

## Замятие в многоцелевом устройстве подачи

- 1 Извлеките бумагу из многоцелевого устройства подачи.
- 2 Выдвиньте лоток.
- 3 Извлеките замятую бумагу.

**Примечание.** Убедитесь в полном извлечении обрывков бумаги.



4 Вставьте лоток.

## Замятие бумаги в стандартном приемном лотке

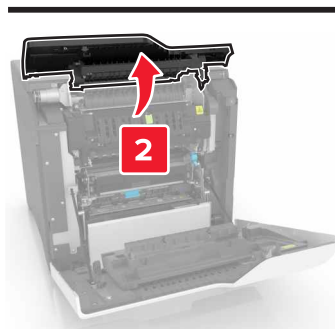
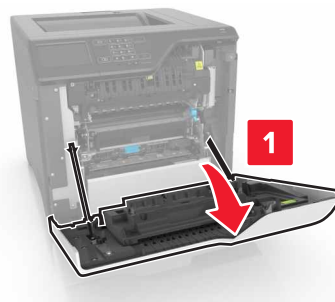
1 Извлеките замятую бумагу.

**Примечание.** Убедитесь в полном извлечении обрывков бумаги.



2 Откройте дверцу A и D, затем извлеките все обрывки бумаги.

**ВНИМАНИЕ-ГОРЯЧАЯ ПОВЕРХНОСТЬ:** Внутренние детали принтера могут сильно нагреваться. Для снижения вероятности травмы, вызванной прикосновением к горячей поверхности, подождите, пока поверхность остынет.



3 Закройте дверцы D и A.

## Замятие бумаги за дверцей A

**Замятие в термозlemente**

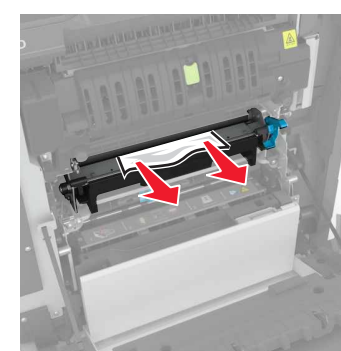
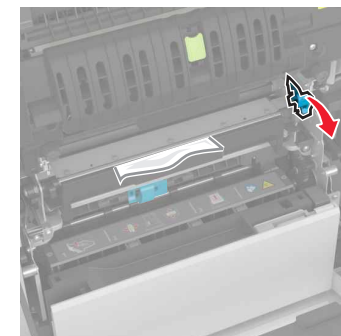
1 Откройте дверцу A.

**ВНИМАНИЕ-ГОРЯЧАЯ ПОВЕРХНОСТЬ:** Внутренние детали принтера могут сильно нагреваться. Для снижения вероятности травмы, вызванной прикосновением к горячей поверхности, подождите, пока поверхность остынет.

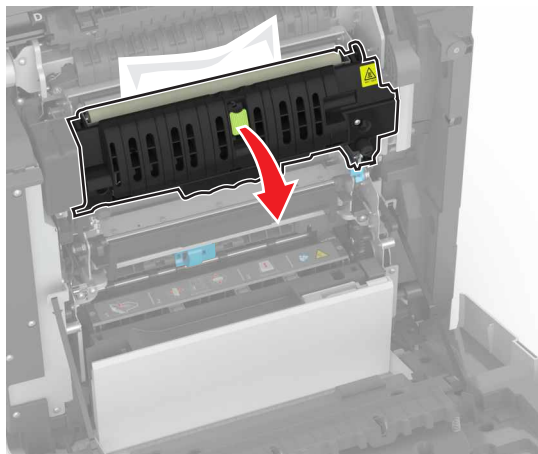


2 Извлеките замятую бумагу.

**Примечание.** Убедитесь в полном извлечении обрывков бумаги.

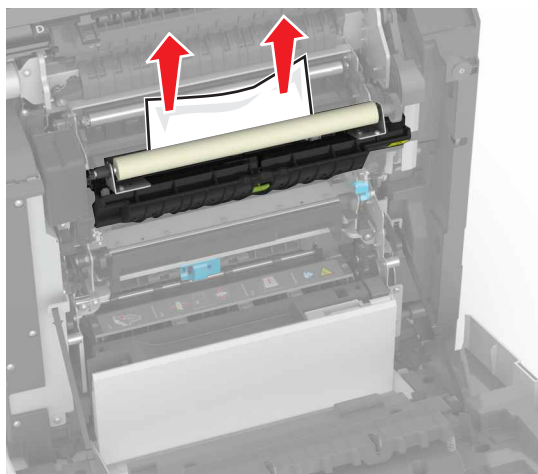


3 Откройте дверцу доступа термоблока.



4 Извлеките замятую бумагу.

**Примечание.** Убедитесь в полном извлечении обрывков бумаги.



5 Закройте дверцу А.

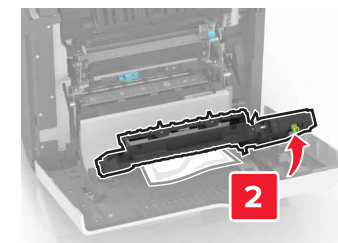
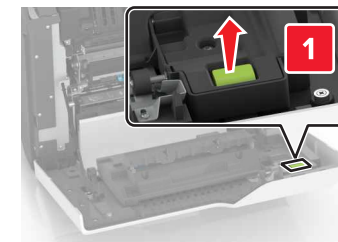
## Замятие бумаги в устройстве двусторонней печати

1 Откройте дверцу А.

**ВНИМАНИЕ-ГОРЯЧАЯ ПОВЕРХНОСТЬ:** Внутренние детали принтера могут сильно нагреваться. Для снижения вероятности травмы, вызванной прикосновением к горячей поверхности, подождите, пока поверхность остынет.

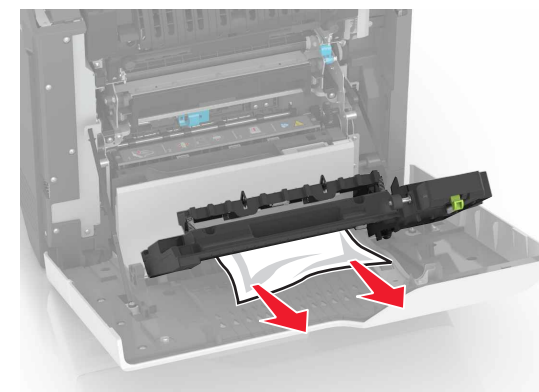


2 Откройте крышку модуля двусторонней печати.



3 Извлеките замятую бумагу.

**Примечание.** Убедитесь в полном извлечении обрывков бумаги.



4 Закройте крышку модуля двусторонней печати и дверцу А.