

Stručná příručka

Vkládání papíru

Vkládání do zásobníků

⚠ VÝSTRAHA—NEBEZPEČÍ SKLOPENÍ: Chcete-li snížit riziko nestability zařízení, vkládejte papír do jednotlivých zásobníků samostatně. Všechny ostatní zásobníky udržujte zavřené až do chvíle, kdy je budete potřebovat.

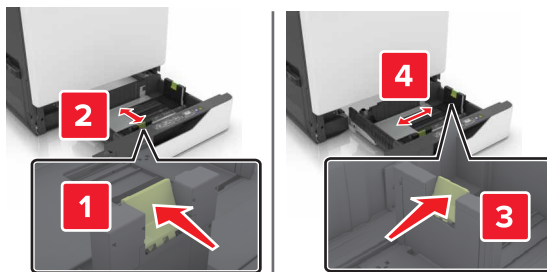
1 Vytáhněte zásobník.

Poznámka: Při probíhajícím tisku nevyjímejte zásobníky.

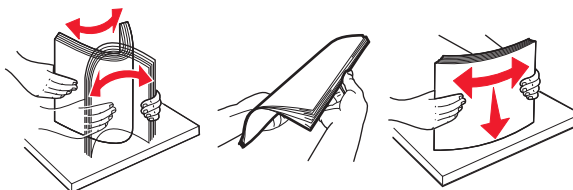


2 Nastavte vodicí lištu na formát vkládaného papíru.

Poznámka: K nastavení vodicích lišt použijte ukazatele na spodní straně zásobníku.



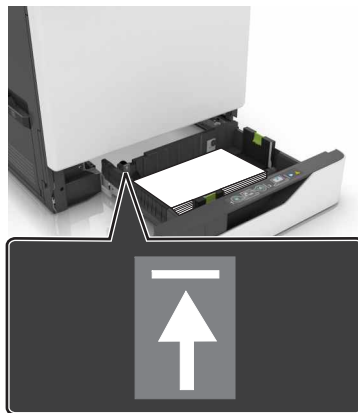
3 Papír před vložením ohněte, promněte a vyrovnejte hrany.



4 Vložte papír potiskovanou stranou nahoru.

Poznámky:

- Nezasouvejte papír do zásobníku.
- Ujistěte se, že výška stohu papíru nepřesahuje indikátor značky maximálního množství papíru. Přeplnění může způsobit uvíznutí papíru.



5 Vložte zásobník.

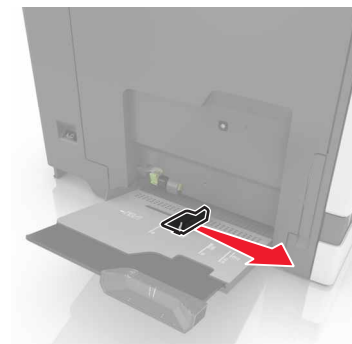
Pokud vkládáte jiný typ papíru než obvyčejný, v nabídce Papír nastavte formát a typ papíru, aby odpovídaly papíru založenému do zásobníku.

Vkládání médií do univerzálního podavače

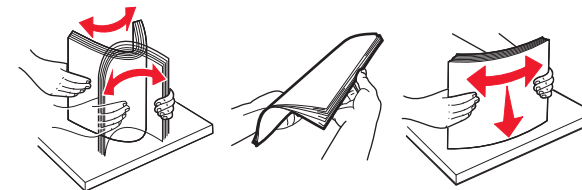
1 Otevřete univerzální podavač.



2 Nastavte vodicí lištu na formát vkládaného papíru.



3 Papír před vložením ohněte, promněte a vyrovnejte hrany.

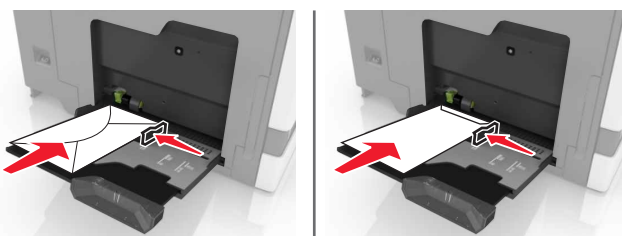


4 Založte papír.

- Papíry, štítkový karton a průhledné fólie založte stranou doporučenou k tisku otočenou dolů a horním okrajem směrem do tiskárny.



- Obálky založte na pravou stranu vodicí lišty chlopni nahoru. Load European envelopes with the flap side up and entering the printer first.



Výstraha—nebezpečí poškození: Nikdy nepoužívejte obálky se známkami, sponkami, prasklinami, okénky, barevnými okraji nebo samolepicími plochami.

- Na ovládacím panelu nastavte formát a typ papíru odpovídající papíru vloženému do zásobníku.

Nastavení formátu a typu speciálních médií

Zásobníky automaticky rozpoznají formát obyčejného papíru. U speciálních médií, jako jsou štítky, tvrdý papír nebo obálky, postupujte následovně:

- Na domovské obrazovce přejděte na:
Nastavení > Papír > Konfigurace zásobníků > vyberte zásobník
- Nakonfigurujte formát a typ speciálních médií.

Tisk

Tisk z počítače

Poznámka: U speciálních médií, jako jsou štítky, tvrdý papír a obálky, nastavte před odesláním tiskové úlohy formát a typ papíru.

- Otevřete dokument a klepněte na položku **Soubor > Tisk**.
- V případě potřeby upravte nastavení.
- Odešlete tiskovou úlohu.

Tisk pozdržených úloh

- Otevřete dokument a klepněte na položku **Soubor > Tisk**.
- Vyberte tiskárnu a poté:
 - V systému Windows klepněte na položku **Vlastnosti** nebo **Předvolby** a poté klikněte na položku **Vytisknout a pozastavit**.
 - V systému Macintosh zvolte položku **Print and Hold (Vytisknout a pozastavit)**.
- Vyberte typ tiskové úlohy.
- Je-li to nutné, zadejte jméno uživatele.
- Odešlete tiskovou úlohu.
- Na domovské obrazovce tiskárny stiskněte položku **Pozdržené úlohy**.
- Odešlete tiskovou úlohu.

Rušení tiskové úlohy

z ovládacího panelu tiskárny

- Na domovské obrazovce stiskněte položku **Zrušit úlohu**.

Poznámka: Toto nastavení lze také zpřístupnit stisknutím horní části domovské obrazovky.

- Vyberte úlohu, která se má zrušit.

Pomocí počítače

- V závislosti na operačním systému proveďte jednu z následujících operací:

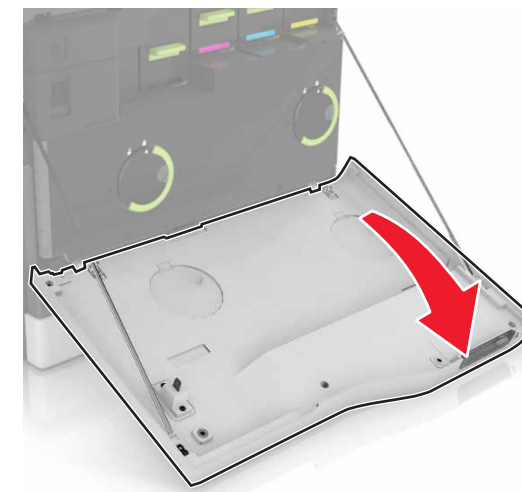
- Otevřete složku Tiskárny a poté vyberte tiskárnu.
- V nabídce počítače Apple vyberte možnost System Preferences (Systémové předvolby) a přejděte k tiskárně.

- Vyberte úlohu, která se má zrušit.

Údržba tiskárny

Výměna tonerové kazety

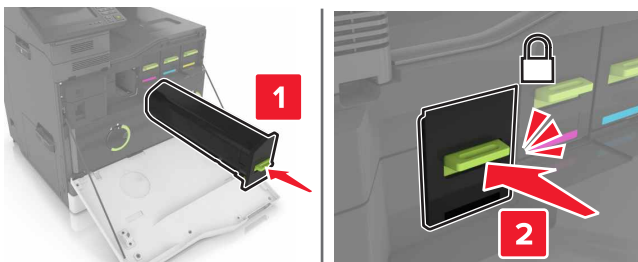
- Otevřete dvířka A.



- Vyjměte tonerovou kazetu.



- 3 Rozbalte novou tonerovou kazetu.
- 4 Vložte nový přenosový modul tak, dokud *nezaklapne* na místo.



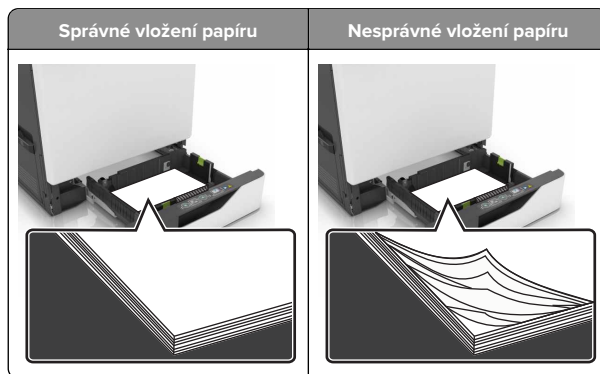
- 5 Zavřete dvířka A.

Odstraňování uvíznutí

Prevence uvíznutí

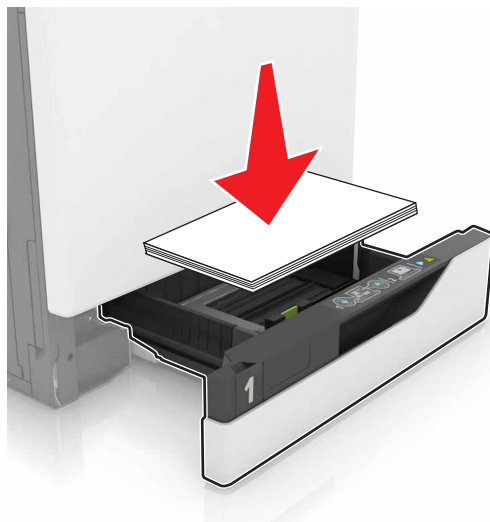
Vložte správně papír.

- Ujistěte se, že papír leží v zásobníku rovně.



- Při probíhajícímu tisku neplňte ani nevyjímejte zásobník.
- Nezakládejte příliš mnoho papíru. Ujistěte se, že výška stohu papíru nepřesahuje indikátor značky maximálního množství papíru.

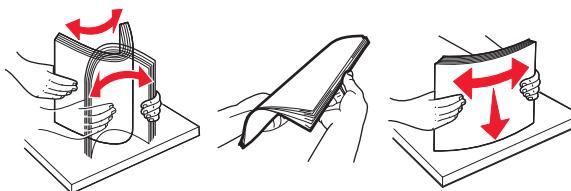
- Nezasouvejte papír do zásobníku. Vložte papír podle obrázku.



- Ujistěte se, že jsou správně umístěná vodítka papíru a že příliš netlačí na papír či obálky.
- Po založení papíru zásobník přiměřenou silou zatlačte do tiskárny.

Používejte doporučený papír.

- Používejte pouze doporučený papír a speciální média.
- Nevkládejte pomačkaný, zohýbaný, vlhký, ohnutý nebo zprohýbaný papír.
- Papír před vložení ohněte, promněte a vyrovnejte hrany.



- Nepoužívejte papír, který je nastříhaný nebo nařezaný ručně.
- Nepoužívejte více formátů, gramáží a typů papíru v jednom zásobníku.
- Ujistěte se, že je v počítači nebo na ovládacím panelu tiskárny správně zadán formát a typ papíru.
- Papír skladujte v souladu s doporučeními výrobce.

Uvíznutí papíru v zásobnících

- 1 Vytáhněte zásobník.



- 2 Vyjměte zablokovaný papír.

Poznámka: Ujistěte se, že jsou vyjmuty všechny útržky papíru.



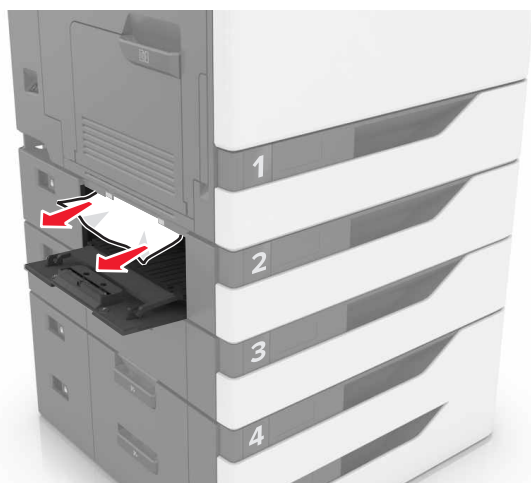
- 3 Vložte zásobník.

4 Otevřete kryt zásobníku.



5 Vyměňte zablokovaný papír.

Poznámka: Ujistěte se, že jsou vyjmuty všechny útržky papíru.

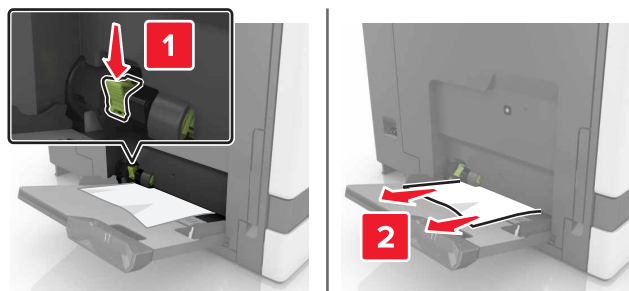


6 Zavřete kryt zásobníku.

Vložte papír do univerzálního podavače.

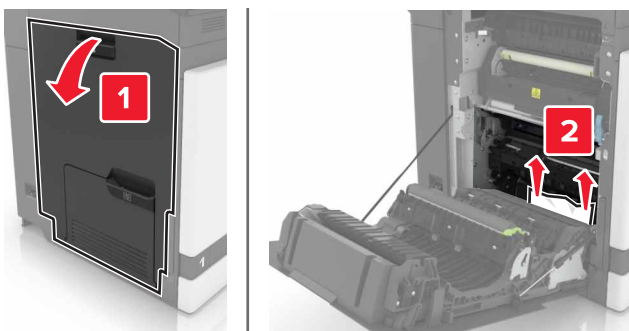
- 1 Vyměňte všechen papír z univerzálního podavače.
- 2 Vyměňte zablokovaný papír.

Poznámka: Ujistěte se, že jsou vyjmuty všechny útržky papíru.



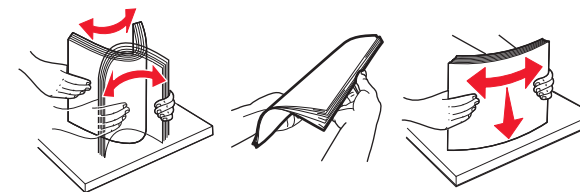
3 Otevřete dvířka B a vyjměte zaseknutý papír.

⚠ VÝSTRAHA—HORKÝ POVRCH: Vnitřek tiskárny může být horký. Abyste omezili riziko zranění způsobeného horkou součástí, nedotýkejte se povrchu, dokud nevychladne.



4 Zavřete dvířka B.

5 Papír před vložením ohněte, promněte a vyrovnejte hrany.

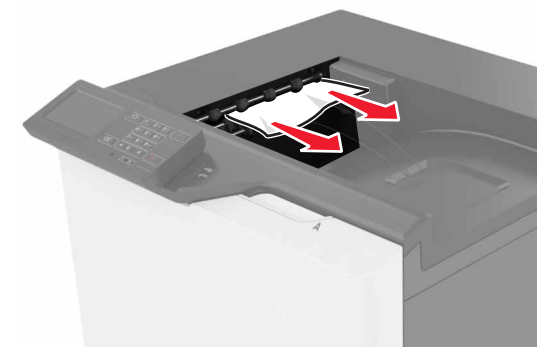


6 Znovu vložte papír.

Zaseknutí papíru ve standardním výstupním zásobníku

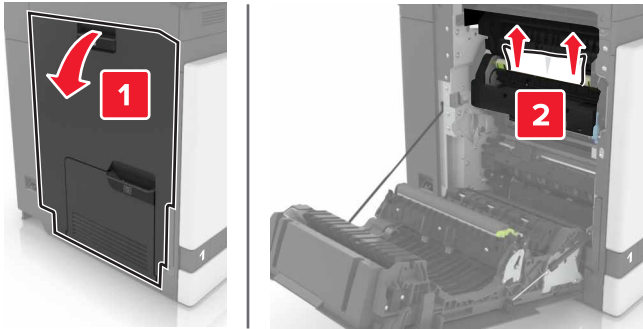
1 Vyměňte zablokovaný papír.

Poznámka: Ujistěte se, že jsou vyjmuty všechny útržky papíru.



2 Otevřete dvířka B a vyjměte zaseknutý papír.

⚠ VÝSTRAHA—HORKÝ POVRCH: Vnitřek tiskárny může být horký. Abyste omezili riziko zranění způsobeného horkou součástí, nedotýkejte se povrchu, dokud nevychladne.



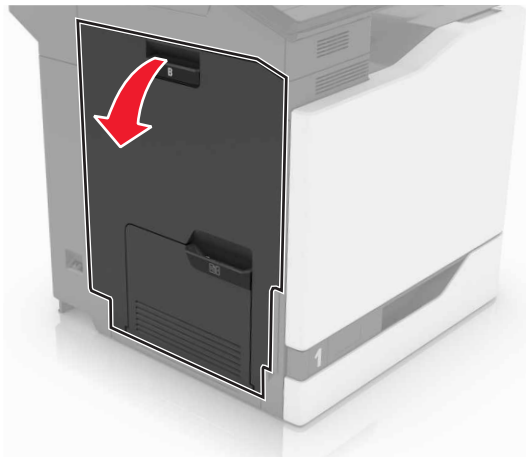
3 Zavřete dvířka B.

Zaseknutí papíru ve dvířkách A

Zaseknutí papíru v zapékači

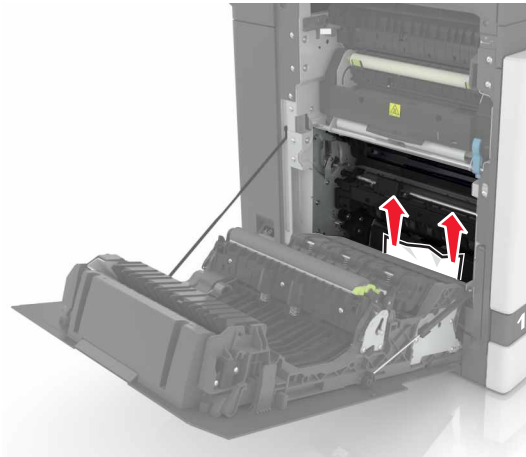
1 Otevřete dvířka B.

⚠ VÝSTRAHA—HORKÝ POVRCH: Vnitřek tiskárny může být horký. Abyste omezili riziko zranění způsobeného horkou součástí, nedotýkejte se povrchu, dokud nevychladne.

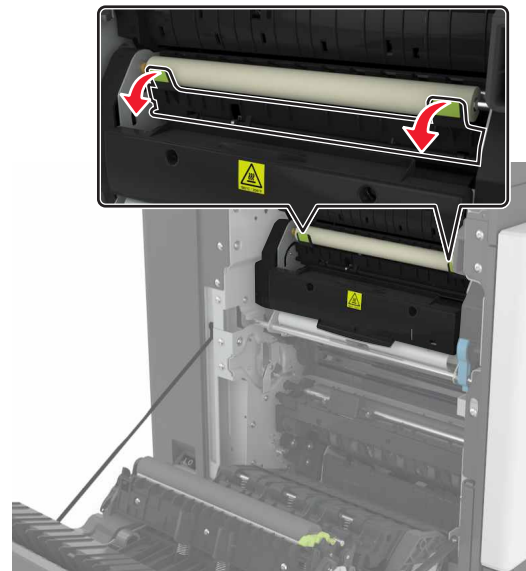


2 Vyměňte zablokovaný papír.

Poznámka: Ujistěte se, že jsou vyjmuty všechny útržky papíru.

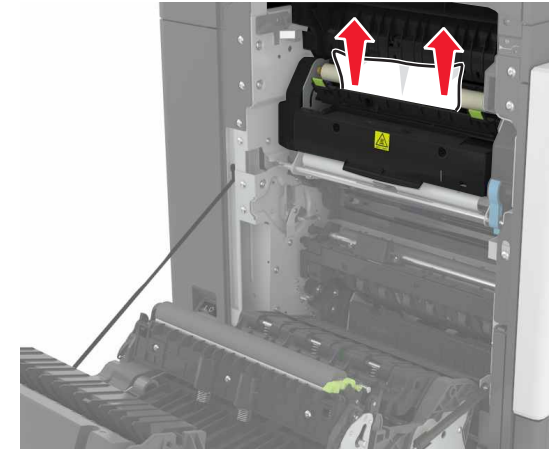


3 Otevřete zadní dvířka.



4 Vyměňte zablokovaný papír.

Poznámka: Ujistěte se, že jsou vyjmuty všechny útržky papíru.

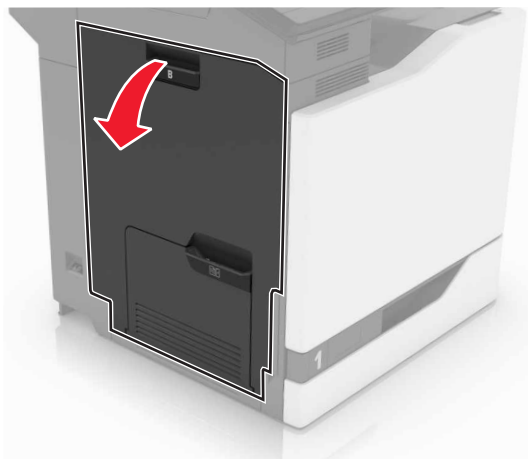


5 Zavřete dvířka B.

Zaseknutí papíru v duplexoru

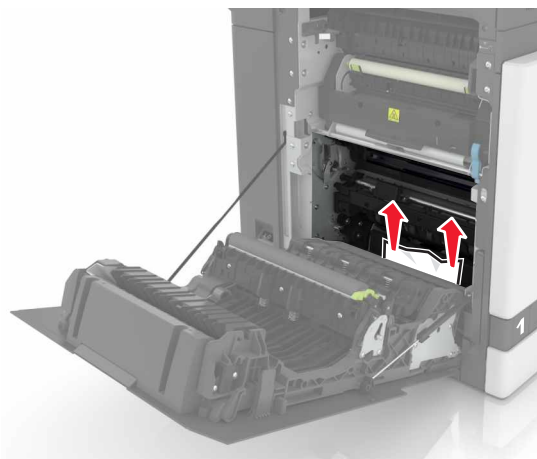
1 Otevřete dvířka B.

⚠ VÝSTRAHA—HORKÝ POVRCH: Vnitřek tiskárny může být horký. Abyste omezili riziko zranění způsobeného horkou součástí, nedotýkejte se povrchu, dokud nevychladne.

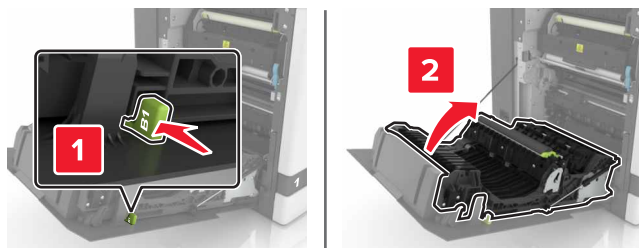


2 Vyměňte zablokovaný papír.

Poznámka: Ujistěte se, že jsou vyjmuty všechny útržky papíru.

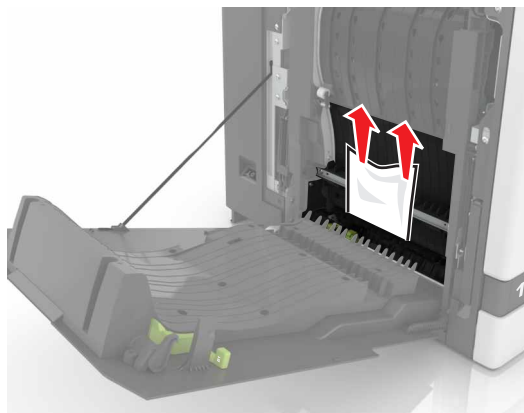


3 Open the duplex cover.



4 Vyměňte zablokovaný papír.

Poznámka: Ujistěte se, že jsou vyjmuty všechny útržky papíru.



5 Close the duplex cover and door B.