

מדריך מהיר

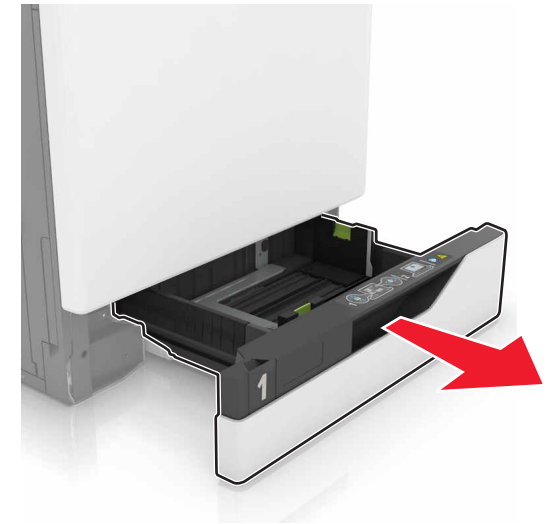
טעינת נייר

טעינת מגשים

זהירות - סכנת התהפכות: טען כל מגש בנפרד כדי להפחית את הסיכון לחוסר יציבות של הציוד. השאר את כל שאר המגשים במצב סגור עד שתצטרך לפתוח אותם.

1 משוך את המגש החוצה.

הערה: אין להסיר מגשים כשהמדפסת בפעולה.



2 כוונן את מובילי הנייר כך שיתאימו לגודל הנייר שאתה טוען.

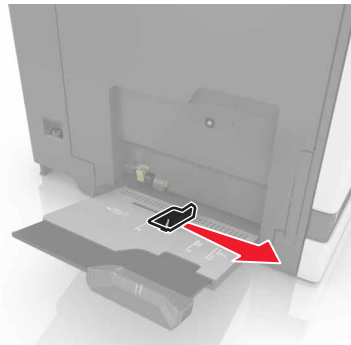
הערה: היעזר בסימוני הגודל על חלקו התחתון של המגש כדי למקם את המובילים.

טעינה במזין הרב-תכליתי

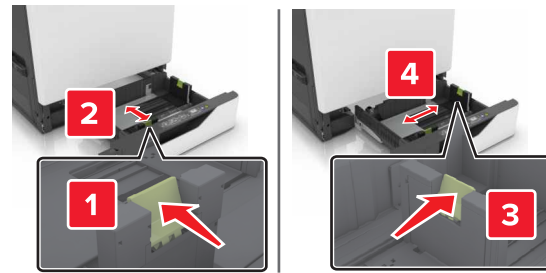
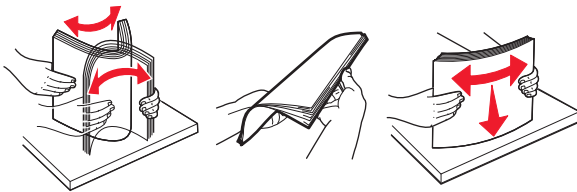
1 פתח את המזין הרב תכליתי..



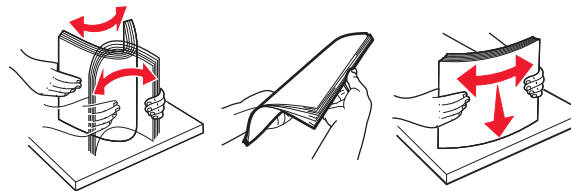
2 כוונן את מובילי הנייר כך שיתאימו לגודל הנייר שאתה טוען.



3 לפני טעינת הנייר, כופף, אוורר ויישר את קצוות הנייר בקו אחד.



3 הגמש, אוורר ויישר את קצוות הנייר לפני הטעינה.



4 טען את ערימת הנייר כאשר הצד להדפסה פונה כלפי מעלה.

הערות:

- אל תחליק נייר לתוך המגש.
- ודא שגובה הערימה נמוך ממחונן המילוי המקסימלי של הנייר. מילוי יתר עלול לגרום לחסימות נייר.



5 הכנס את המגש.

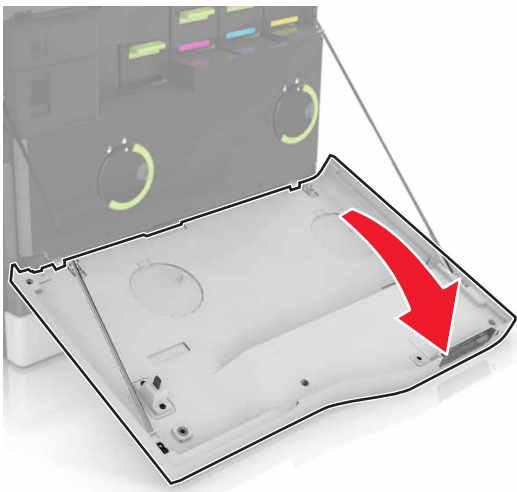
אם אתה טוען נייר מסוג שאינו רגיל, שנה את הגדרות הגודל והסוג של הנייר בהתאם לנייר הנטען.

2 בחר משימה לביטול.

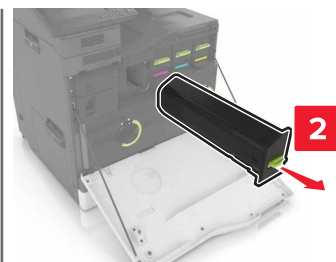
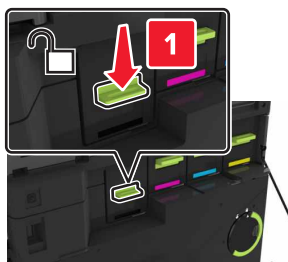
תחזוקת המדפסת

החלפת מחסנית טונר

1 פתח את דלת A.



2 הסר את מחסנית הטונר.



3 פתח את אריזת מחסנית הטונר החדשה.

הדפסה

הדפסה ממחשב

הערה: עבור מדיות מיוחדות, כגון תוויות, ניירות בריסטול ומעטפות, הגדר את גודל וסוג הנייר במדפסת לפני שליחת משימת ההדפסה.

- 1 כאשר מסמך פתוח, לחץ על **File** (קובץ) < **Print** (הדפסה).
- 2 כוונן את ההגדרות לפי הצורך.
- 3 שלח את משימת ההדפסה.

הדפסת משימות מופסקות

- 1 כשמסמך פתוח, בחר **File** (קובץ) < **Print** (הדפסה).
- 2 בחר את המדפסת ולאחר מכן בצע את הפעולות הבאות:
 - למשתמשי Windows, לחץ על **Properties** (מאפיינים) או **Preferences** (העדפות), ולאחר מכן לחץ על **Print and Hold** (הדפס והשהה).
 - למשתמשי Macintosh, בחר **Print and Hold** (הדפס והשהה).
- 3 בחר את סוג משימת ההדפסה.
- 4 במידת הצורך הקצה שם משתמש.
- 5 שלח את משימת ההדפסה.
- 6 במסך הבית של המדפסת, גע באפשרות **Held Jobs** (משימות מופסקות).
- 7 שלח את משימת ההדפסה.

ביטול משימת הדפסה

מלוח הבקרה של המדפסת

- 1 במסך הבית, גע באפשרות **Job Queue** (תור משימות).
- הערה:** באפשרותך גם לגשת להגדרה זו על-ידי נגיעה בחלק העליון של מסך הבית.
- 2 בחר משימה לביטול.

מהמחשב

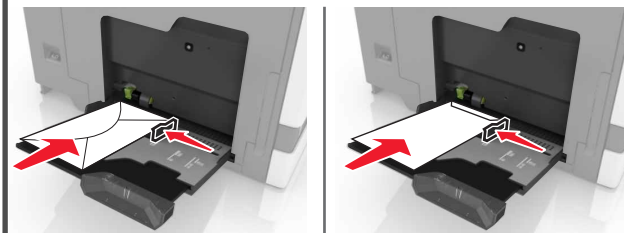
- 1 בצע אחת מהפעולות הבאות, בהתאם למערכת ההפעלה:
 - פתח את תיקיית המדפסות ולאחר מכן בחר את המדפסת שלך.
 - מתוך **System Preferences** (העדפות מערכת) בתפריט **Apple**, נווט אל המדפסת שלך.

4 הזז נייר במדפסת.

- טען נייר, כרטיסים ושקפים כאשר הצד להדפסה פונה כלפי מטה והקצה העליון נכנס ראשון למדפסת.



- טען מעטפות כאשר צד הדש פונה כלפי מעלה וכנגד הצד הימני של מכונן הנייר. טען מעטפות בתקן אירופאי כאשר צד הדש פונה כלפי מעלה ונכנס ראשון למדפסת.



אזהרה-נזק אפשרי: אל תשתמש במעטפות עם בולים, מהדקים, לחצנים, חלונות, רפידות מצופות או חלקים נדבקים מעצמם.

5 בלוח הבקרה, הגדר את סוג וגודל הנייר כך שיתאים לנייר שטעון במגש.

הגדרת הגודל והסוג של המדיה המיוחדת

המגשים מזהים באופן אוטומטי את גודל הנייר הרגיל (plain paper). כדי להשתמש במדיה מיוחדת כגון תוויות, כרטיסים או מעטפות, בצע את הפעולות הבאות:

- 1 במסך הבית, נווט אל:
 - Settings** (הגדרות) < **Paper** (נייר) < **Tray Configuration** (תצורת מגש) < בחר מגש
- 2 הגדרת הגודל והסוג של המדיה המיוחדת.

חסימת נייר במגשים

1 משוך את המגש החוצה.



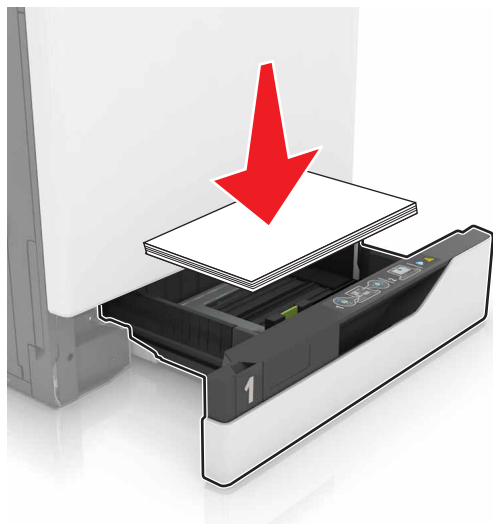
2 הוצא את הנייר התקוע.

הערה: ודא שהוצאת את כל פיסות הנייר.



3 הכנס את המגש.

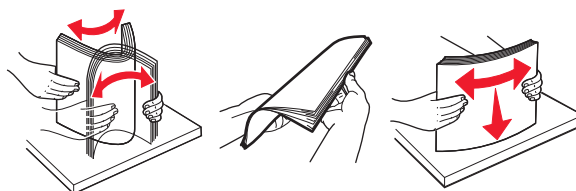
• אל תחליק נייר לתוך המגש. טען את הנייר כפי שמוצג באיור.



- ודא שמובילי הנייר ממוקמים כהלכה וכי אינם לוחצים על הנייר או המעטפות.
- דחף את המגש היטב לתוך המדפסת לאחר טעינת הנייר.

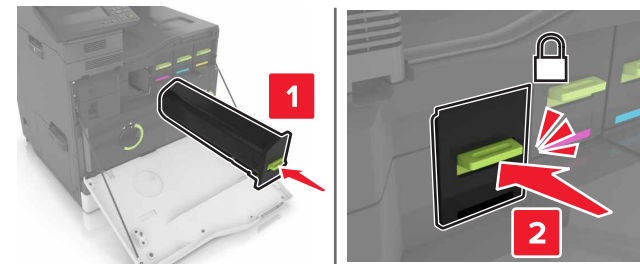
שימוש בנייר מומלץ

- השתמש רק בנייר או במדיה מיוחדת מומלצים.
- אל תטען נייר מקומט, מקופל, לח, מכופף או מסולסל.
- הגמש, אורר ויישר את קצוות הנייר לפני הטעינה.



- אל תשתמש בנייר שנגזר או נחתך ידנית.
- אל תערבב נייר מגדלים, משקלים או סוגים שונים באותו המגש.
- ודא שסוג וגודל הנייר מוגדרים כהלכה במחשב או בלוח הבקרה של המדפסת.
- אחסן את הנייר בהתאם המלצות היצרן.

4 הכנס את מחסנית הטונר החדשה עד שתיכנס למקומה בנקישה.



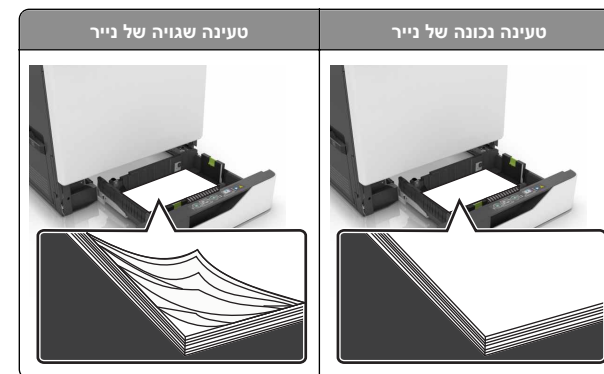
5 סגור דלת A.

ניקוי חסימות

הימנעות מחסימות נייר

טעינה נאותה של נייר

- ודא שהנייר מונח במגש בצורה שטוחה.



- אל תטען נייר במגש ואל תוציא ממנו נייר כאשר המדפסת מדפיסה.
- אל תטען יותר מדי נייר. ודא שגובה הערימה נמוך ממחווני המילוי המקסימלי של הנייר.

4 פתח את מכסה המגש.



5 הוצא את הנייר התקוע.

הערה: ודא שהוצאת את כל פיסות הנייר.



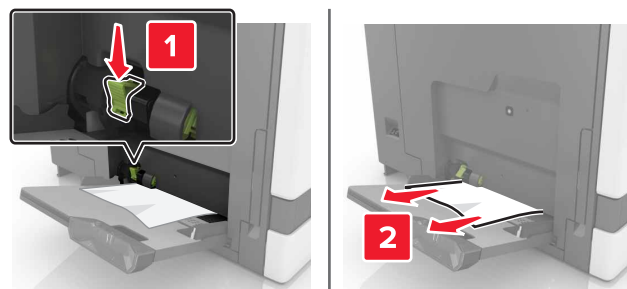
6 סגור את מכסה המגש.

חסימת נייר במזין הרב-תכליתי

1 הסר את הנייר מהמזין הרב-תכליתי.

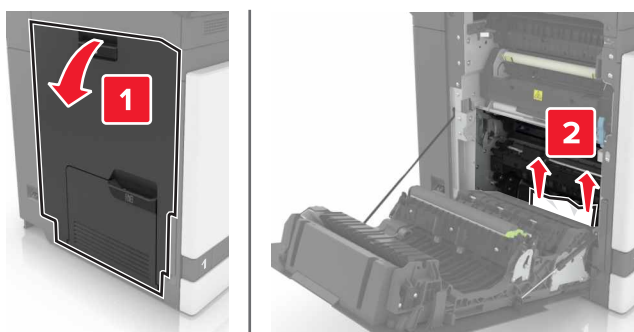
2 הסר את הנייר התסום.

הערה: ודא שהסרת את כל פיסות הנייר.



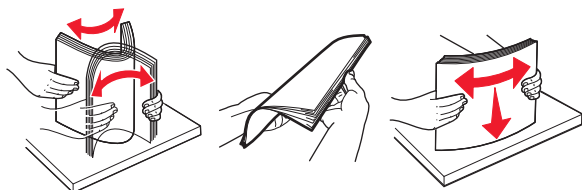
3 פתח את דלת B ולאחר מכן הסר את כל פיסות הנייר.

זהירות - משטח חם: פנים המדפסת עלול להיות חם. להפחתת הסיכון לפגיעה מרכיב חם, יש לאפשר למשטח להתקרר לפני שנוגעים בו.



4 סגור דלת B.

5 לפני טעינת הנייר, כופף, אוורר ויישר את קצוות הנייר בקו אחד.



6 טען נייר מחדש.

חסימת נייר בסל הפלט הסטנדרטי

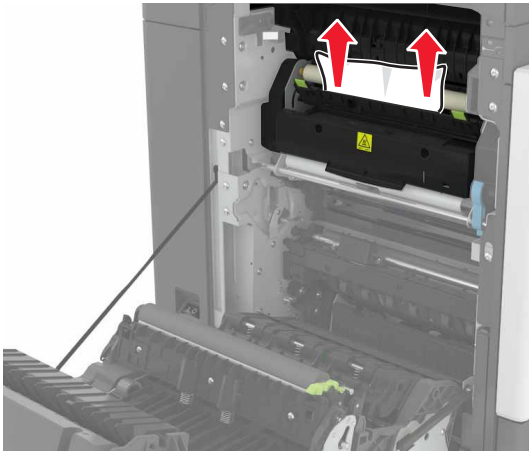
1 הסר את הנייר התסום.

הערה: ודא שהסרת את כל פיסות הנייר.



2 פתח את דלת B ולאחר מכן הסר את כל פיסות הנייר.

זהירות - משטח חם: פנים המדפסת עלול להיות חם. להפחתת הסיכון לפגיעה מרכיב חם, יש לאפשר למשטח להתקרר לפני שנוגעים בו.

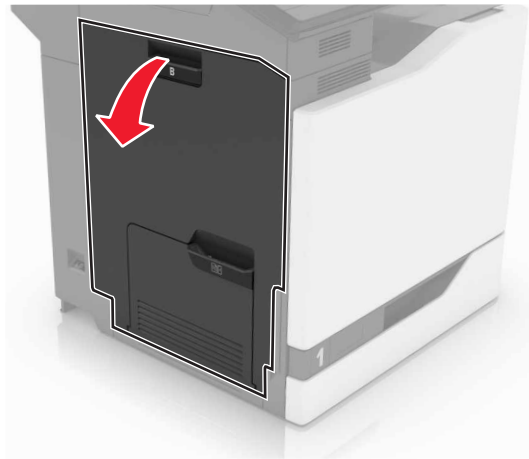


5 סגור דלת B.

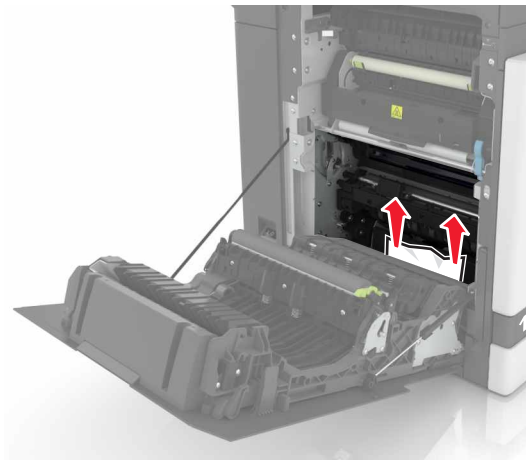
חסימת נייר ביחידת הדופלקס

1 פתח דלת B.

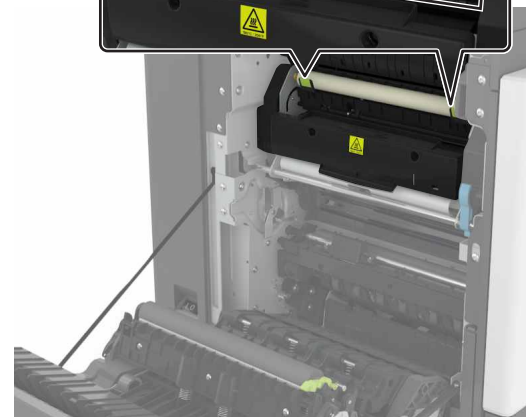
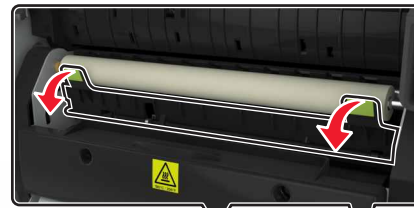
זהירות - משטח חם: פנים המדפסת עלול להיות חם. להפחתת הסיכון לפגיעה מרכיב חם, יש לאפשר למשטח להתקרר לפני שנוגעים בו.



2 הסר את הנייר התסום.

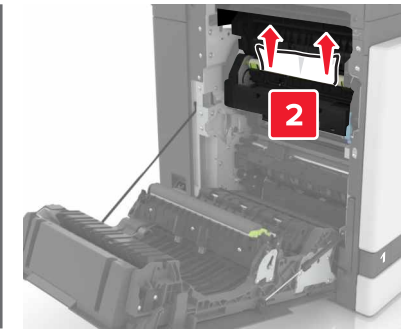
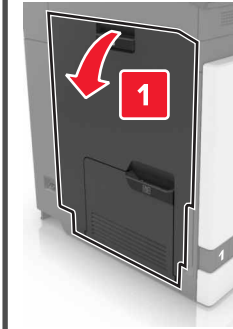


3 פתח את דלת הגישה ל-fuser.



4 הסר את הנייר התסום.

הערה: ודא שהסרת את כל פיסות הנייר.



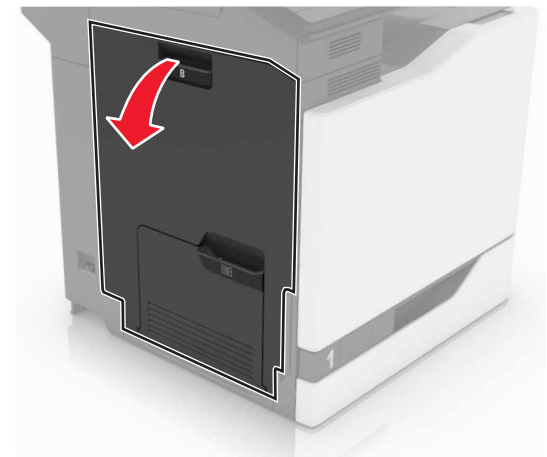
3 סגור דלת B.

חסימת נייר בדלת B

חסימת נייר ב-fuser

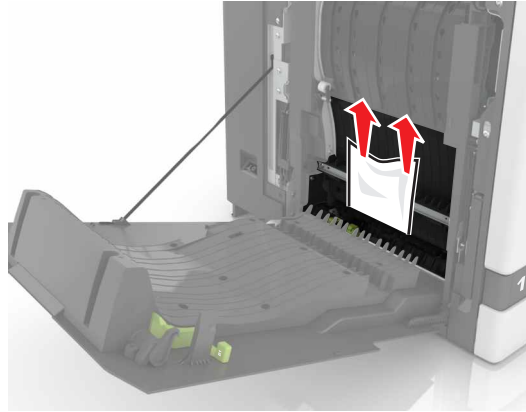
1 פתח דלת B.

זהירות - משטח חם: פנים המדפסת עלול להיות חם. להפחתת הסיכון לפגיעה מרכיב חם, יש לאפשר למשטח להתקרר לפני שנוגעים בו.

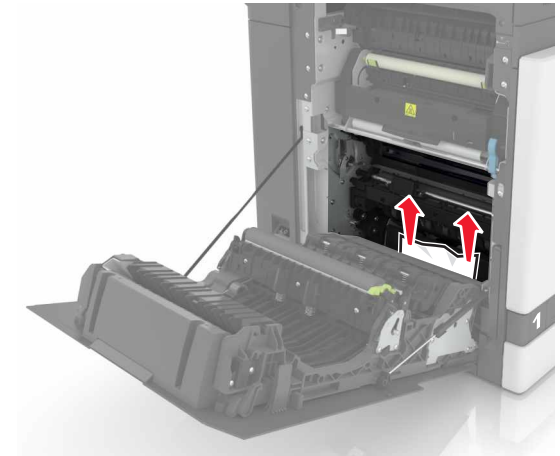


2 הסר את הנייר התסום.

הערה: ודא שהסרת את כל פיסות הנייר.



5 סגור את מכסה יחידת הדופלקס ואת דלת B.



3 פתח את מכסה יחידת הדופלקס.



4 הסר את הנייר התסום.

הערה: ודא שהסרת את כל פיסות הנייר.