

Hurtigreferanse

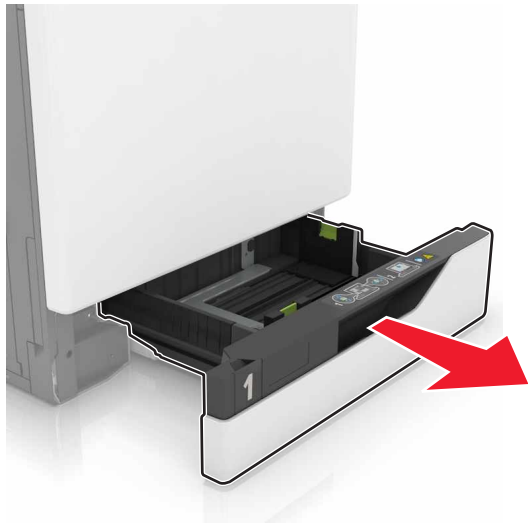
Legge i papir

Legge i skuffer

⚠ FORSIKTIG – VELTEFARE: Fyll papir i hver papirskuff separat for å redusere risikoen for at utstyret kan velte. La de andre skuffene være lukket til de må åpnes.

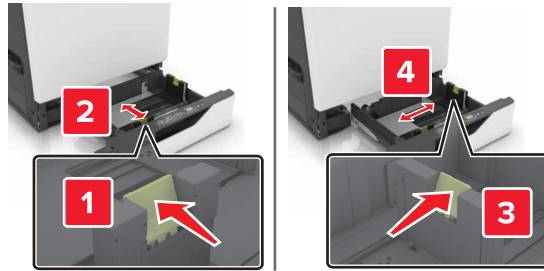
1 Dra ut skuffen.

Merk: Ikke ta ut skuffene mens skriveren er i bruk.

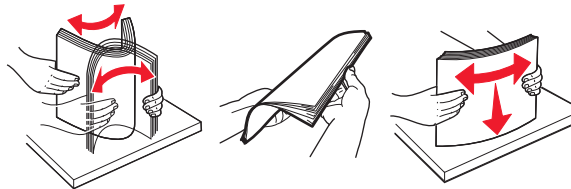


2 Juster førerne slik at de samsvarer med størrelsen på papiret du legger i.

Merk: Bruk indikatorene nederst i skuffen til å plassere førerne riktig.



3 Bøy, luft og juster papirkantene før du legger det i.



4 Legg i papiret med utskriftssiden opp.

Merk:

- Ikke skyv papir inn i skuffen.
- Kontroller at papirbunken ikke er høyere enn kapasitetsmerket. For mye papir kan føre til papirstopp.

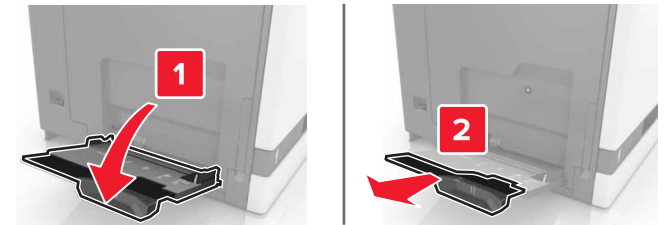


5 Sett inn skuffen.

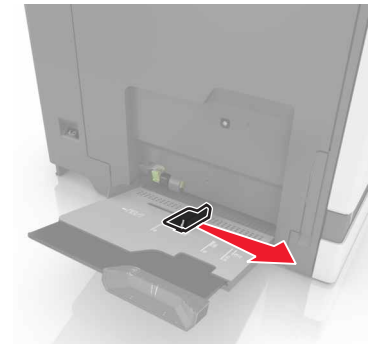
Hvis du legger i en annen papirtype enn vanlig, må du angi papirstørrelsen og -typen slik at de samsvarer med papiret som ligger i skuffen.

Legge papir i flerbruksmateren

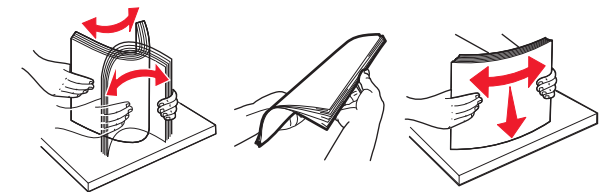
1 Åpne flerbruksmateren.



2 Juster føreren slik at den samsvarer med størrelsen på papiret du legger i.

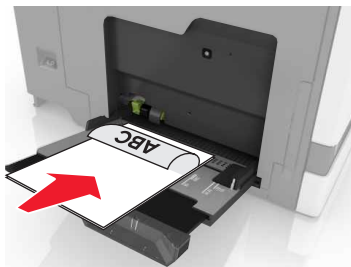


3 Bøy, luft og juster papirkantene før du legger det i.

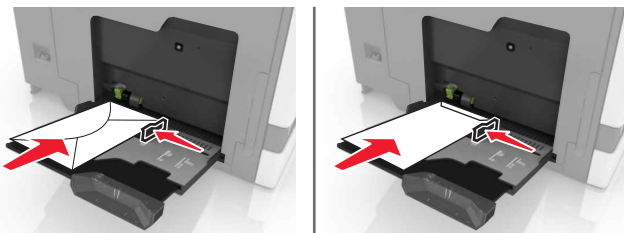


4 Legg i papiret.

- Legg i papir, kartong og transparenter med utskriftssiden ned og med den øvre kanten først inn i skriveren.



- Legg i konvolutter med klaffsiden opp og til venstre for papirskinnen. Legg i europeiske konvolutter med klaffsiden opp og først inn i skriveren.



Advarsel – mulig skade: Ikke bruk konvolutter med frimerker, klips, klemmer, vinduer, foring eller selvklebende lim.

5 Angi papirstørrelse og -type i henhold til papiret som er lagt i skuffen, i kontrollpanelet.

Angi størrelse og type spesialpapir

Skuffene registrerer automatisk størrelsen til vanlig papir. Gjør følgende for spesialpapir, som etiketter, kartong eller konvolutter:

1 Velg følgende på startsidene:

Innstillinger > Papir > Skuffkonfigurasjon > velg en skuff

2 Angi størrelse og type spesialpapir.

utskrift

Skrive ut fra en datamaskin

Merk: For spesialpapir som etiketter, kartong og konvolutter angir du papirstørrelsen og -typen i skriveren før du sender utskriftsjobben.

- 1 Åpne et dokument, og klikk på **Fil > Skriv ut**.
- 2 Endre innstillingene ved behov.
- 3 Send utskriftsjobben.

Skrive ut holdte jobber

- 1 Åpne et dokument, og klikk på **Fil > Skriv ut**.
- 2 Velg skriveren, og gjør deretter følgende:
 - For Windows-brukere: Klikk på **Egenskaper** eller **Innstillinger**, og klikk deretter på **Skriv ut og hold**.
 - For Macintosh-brukere: Velg **Skriv ut og hold**.
- 3 Velg typen utskriftsjobb.
- 4 Hvis det er nødvendig, kan du tilordne et brukernavn.
- 5 Send utskriftsjobben.
- 6 Trykk på **Holdte jobber** på skriverens startside.
- 7 Send utskriftsjobben.

Avbryte en utskriftsjobb

Fra skriverens kontrollpanel

- 1 Trykk på **Jobbkø** på startsidene.

Merk: Du kan også få tilgang til denne innstillingen ved å trykke på den øverste delen på startskjermen.

- 2 Velg jobben du vil avbryte.

Fra datamaskinen

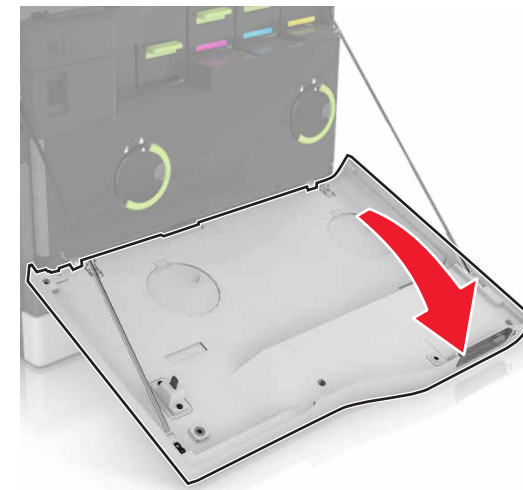
- 1 Velg en av følgende fremgangsmåter avhengig av operativsystemet:
 - Åpne skivermappen og velg skriver.
 - Gå til skriveren via systemvalgene i Apple-menyen.

- 2 Velg jobben du vil avbryte.

Vedlikeholde skriveren

Bytte en tonerkasset

- 1 Åpne deksel A.

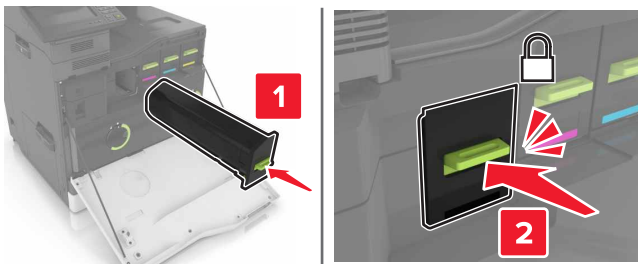


- 2 Ta ut tonerkassetten.



- 3 Pakk opp den nye tonerkassetten.

- 4 Sett inn den nye tonerkassetten til den *klikker* på plass.



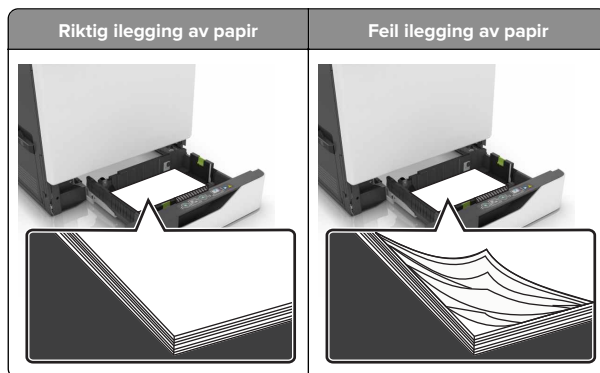
- 5 Lukk deksel A.

Fjerne fastkjørt papir

Unngå papirstopp

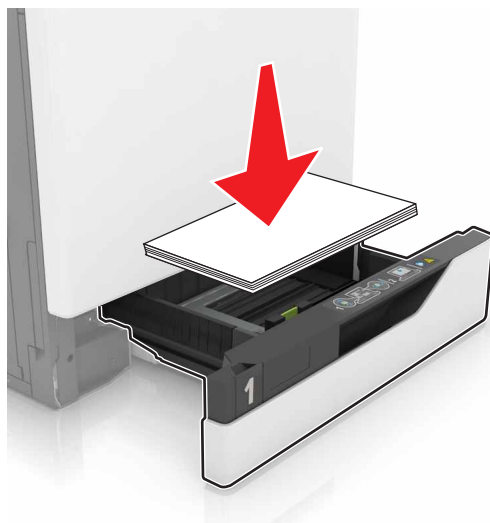
Legg papiret riktig i

- Kontroller at papiret ligger rett i skuffen.



- Ikke legg noe i eller fjern skuffer mens skriveren skriver ut.
- Ikke legg i for mye papir. Kontroller at papirbunken ikke er høyere enn kapasitetsmerket.

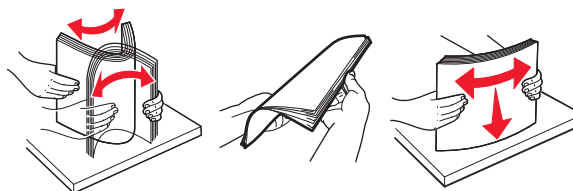
- Ikke skyv papir inn i skuffen. Legg i papir slik det vises i illustrasjonen.



- Kontroller at papirsinnene er plassert riktig, og at de ikke presses hardt mot papiret eller konvoluttene.
- Skyv skuffen helt inn i skriveren når du har lagt i papir.

Bruk anbefalt papir

- Bruk bare anbefalt papir eller spesialpapir.
- Ikke legg i krøllet, brettet eller fuktig papir.
- Bøy, luft og juster papirkantene før du legger det i.



- Ikke bruk papir som er klippet eller beskåret for hånd.
- Ikke bland ulike papirstørrelser, -tykkelser eller -typer i samme skuff.
- Kontroller at papirstørrelse og -type er riktig angitt på datamaskinens eller skriverens kontrollpanel.
- Oppbevar papiret i henhold til produsentens anbefalinger.

Papirstopp i skuffer

- 1 Dra ut skuffen.



- 2 Ta ut det fastkjørte papiret.

Merk: Kontroller at alle papirrester er fjernet.



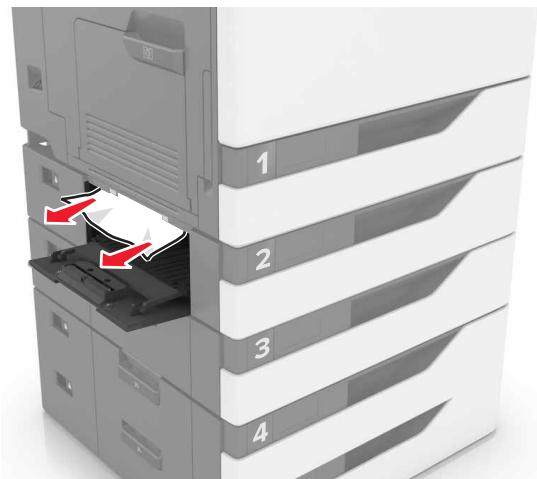
- 3 Sett inn skuffen.

4 Åpne dekselet til skuffen.



5 Ta ut det fastkjørte papiret.

Merk: Kontroller at alle papirrester er fjernet.



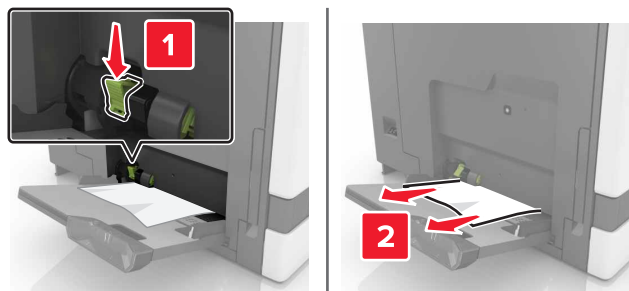
6 Lukk dekselet til skuffen.

Papirstopp i flerbruksmateren

1 Fjern papir fra flerbruksmateren.

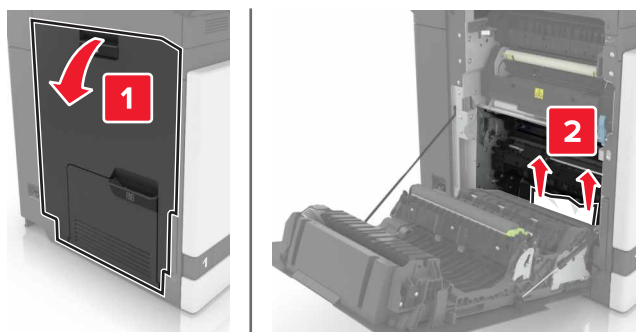
2 Ta ut det fastkjørte papiret.

Merk: Kontroller at alle papirrester er fjernet.



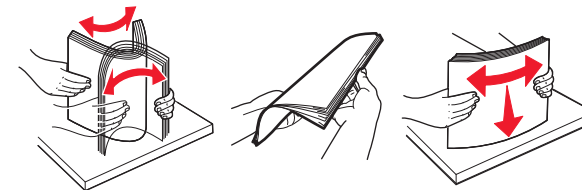
3 Åpne deksel B, og fjern fastkjørte papirdeler.

⚠ FORSIKTIG – VARM OVERFLATE: Skriveren kan være varm innvendig. Hvis du vil redusere risikoen for skader, må du la overflaten kjøles ned før du berører den.



4 Lukk deksel B.

5 Bøy, luft og juster papirkantene før du legger det i.

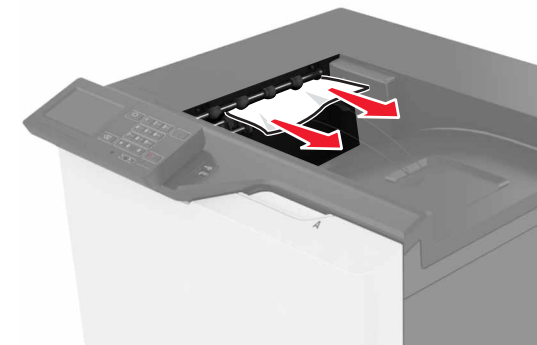


6 Legg i papir på nytt.

Papirstopp i standardskuffen

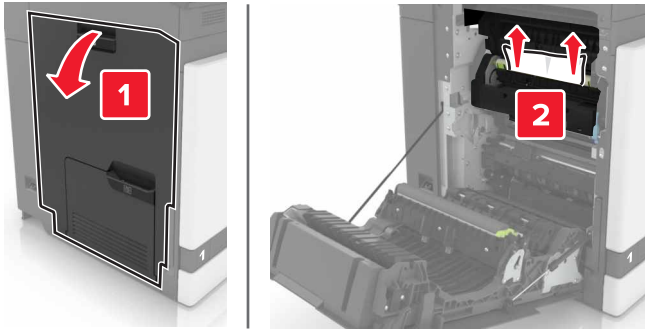
1 Ta ut det fastkjørte papiret.

Merk: Kontroller at alle papirrester er fjernet.



2 Åpne deksel B, og fjern fastkjørte papirdeler.

⚠ FORSIKTIG – VARM OVERFLATE: Skriveren kan være varm innvendig. Hvis du vil redusere risikoen for skader, må du la overflaten kjøles ned før du berører den.




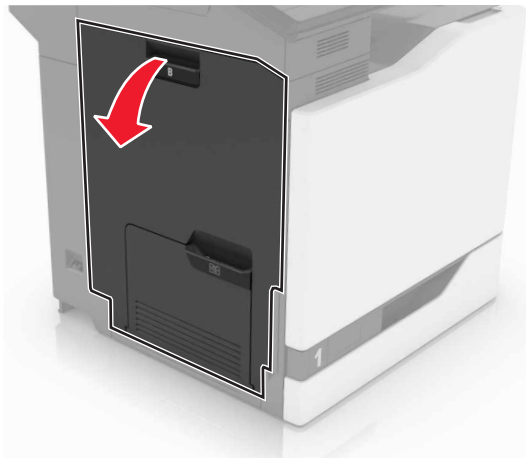
3 Lukk deksel B.

Papirstopp i deksel B

Papirstopp i fikseringsenheten

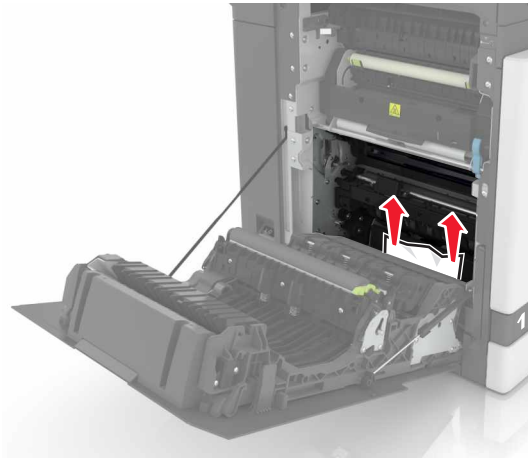
1 Åpne deksel B.

 **FORSIKTIG – VARM OVERFLATE:** Skriveren kan være varm innvendig. Hvis du vil redusere risikoen for skader, må du la overflaten kjøles ned før du berører den.

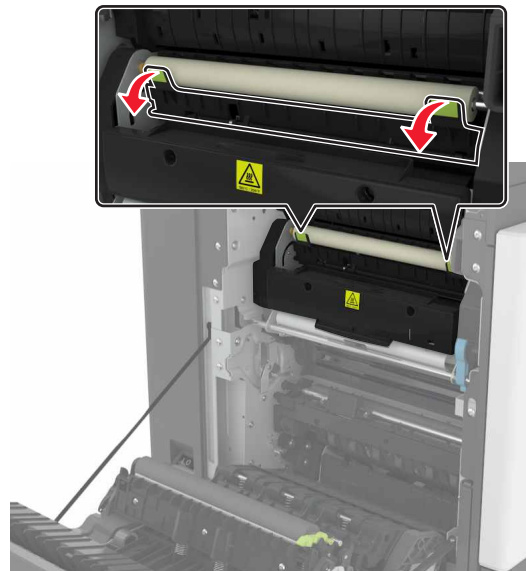


2 Ta ut det fastkjørte papiret.

Merk: Kontroller at alle papirrester er fjernet.

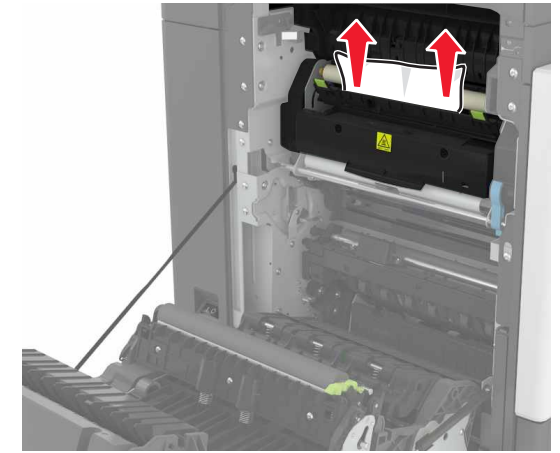


3 Åpne dekselet til fikseringsenheten.



4 Ta ut det fastkjørte papiret.


Merk: Kontroller at alle papirrester er fjernet.

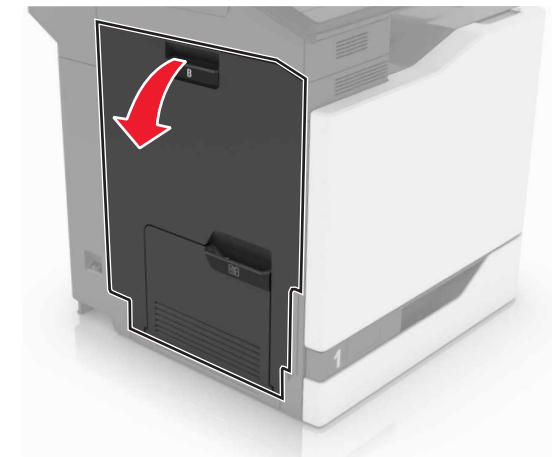


5 Lukk deksel B.

Papirstopp i tosidigenheten

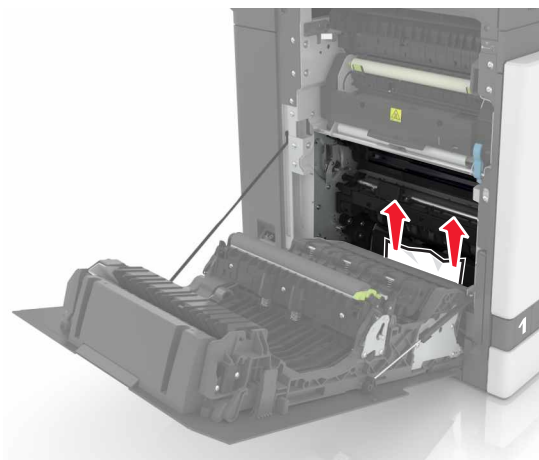
1 Åpne deksel B.

 **FORSIKTIG – VARM OVERFLATE:** Skriveren kan være varm innvendig. Hvis du vil redusere risikoen for skader, må du la overflaten kjøles ned før du berører den.



2 Ta ut det fastkjørte papiret.

Merk: Kontroller at alle papirrester er fjernet.

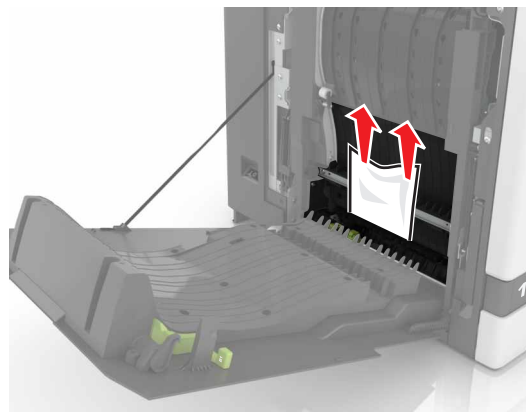


3 Åpne dekkelet til dupleksenheten.



4 Ta ut det fastkjørte papiret.

Merk: Kontroller at alle papirrester er fjernet.



5 Lukk dekkelet til dupleksenheten og deksel B.