

Skrócony opis

Ładowanie papieru

Ładowanie zasobników

UWAGA — NIEBEZPIECZEŃSTWO PRZEWRÓCENIA: Aby zmniejszyć ryzyko niestabilności sprzętu, każdy zasobnik należy ładować oddzielnie. Dopóki nie będą potrzebne, wszystkie pozostałe zasobniki powinny być zamknięte.

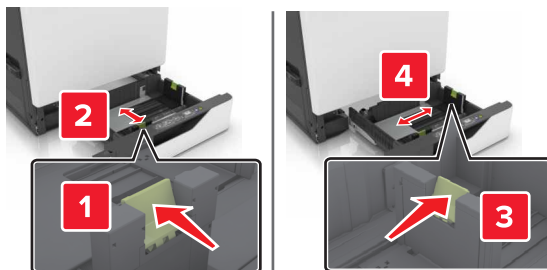
1 Wyciągnij zasobnik.

Uwaga: Nie należy wyjmować zasobników w trakcie drukowania.

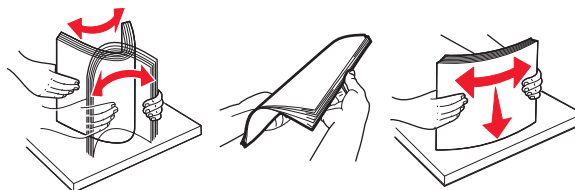


2 Dopasuj prowadnice do rozmiaru ładowanego papieru.

Uwaga: Należy skorzystać z oznaczeń znajdujących się na dnie zasobnika.



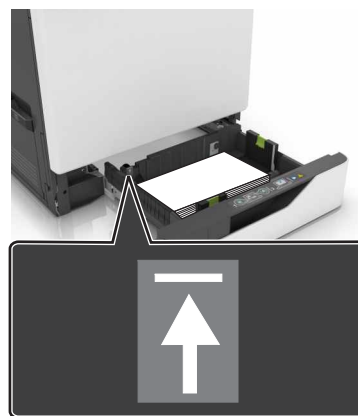
3 Przed załadowaniem papier należy wygiąć, przekartkować i wyrównać.



4 Załaduj papier stroną do zadrukowania skierowaną w górę.

Uwagi:

- Nie należy wsuwać papieru do zasobnika.
- Upewnij się, że wysokość stosu nie wykracza poza wskaźnik maksymalnego wypełnienia papierem. Umieszczenie zbyt dużej liczby arkuszy może spowodować zacięcia papieru.



5 Włóż zasobnik.

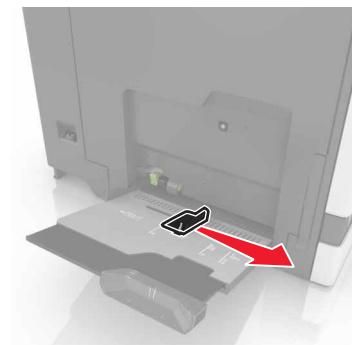
W przypadku użycia innego niż zwykły rodzaju papieru należy określić rozmiar i rodzaj papieru, by dopasować papier do zasobnika.

Ładowanie nośników do podajnika uniwersalnego

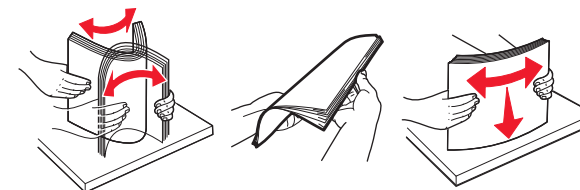
1 Otwórz podajnik uniwersalny.



2 Dopasuj prowadnicę do rozmiaru ładowanego papieru.



3 Przed załadowaniem papier należy wygiąć, przekartkować i wyrównać.

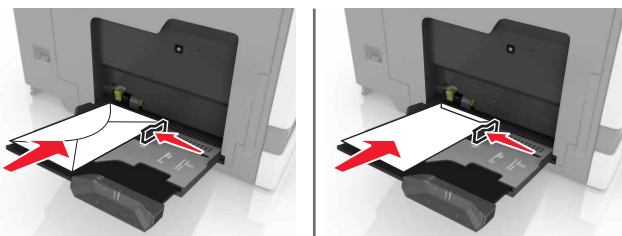


4 Załaduj papier.

- Papier, karty i folie ładuj stroną do drukowania skierowaną w dół i górną krawędzią w kierunku drukarki.



- Koperty należy wkładać wzdłuż lewej strony prowadnicy papieru, skrzydełkami do góry. Załaduj koperty w standardzie europejskim skrzydełkami do góry i górną krawędzią w kierunku drukarki.



Ostrzeżenie — istnieje możliwość uszkodzenia: Nie należy używać kopert ze znaczkami, wyścielanych, z kłamrami, zatrzaskami, okienkami lub z samoprzylepnymi skrzydełkami.

- W panelu sterowania drukarki wybierz ustawienia typu i rozmiaru papieru odpowiadające papierowi załadowanemu do zasobnika.

Ustawianie rozmiaru i typu nośnika specjalnego

Zasobniki automatycznie wykrywają rozmiar papieru zwykłego. W przypadku nośników specjalnych, takich jak etykiety, karty i koperty, wykonaj poniższe czynności:

- Z ekranu głównego przejdź do opcji:

Ustawienia > Papier > Konfiguracja zasobn. > i wybierz zasobnik.

- Ustaw rozmiar i typu nośnika specjalnego.

Drukowanie

Drukowanie z komputera

Uwaga: W przypadku nośników specjalnych, takich jak etykiety, karty i koperty, przed wysłaniem zadania drukowania ustaw rozmiar i typ papieru w drukarce.

- Otwórz dokument i kliknij kolejno polecenia: **Plik > Drukuj**.
- Jeśli jest to konieczne, dostosuj ustawienia.
- Wyślij zadanie drukowania.

Drukowanie wstrzymanych zadań

- Po otwarciu dokumentu wybierz opcję **Plik > Drukuj**.
- Wybierz drukarkę i wykonaj następujące czynności:
 - Dla użytkowników systemu Windows: kliknij **Właściwość** lub **Preferencje**, a następnie **Drukowanie z wstrzymaniem**.
 - Dla użytkowników komputerów Macintosh: wybierz **Drukowanie z wstrzymaniem**.
- Wybierz typ zadania drukowania.
- W razie potrzeby, przydziel nazwę użytkownika.
- Wyślij zadanie drukowania.
- Na ekranie głównym drukarki dotknij **Wstrzymane zadania**.
- Wyślij zadanie drukowania.

Anulowanie zadania drukowania

Z panelu sterowania drukarki

- Na ekranie głównym dotknij opcji **Kolejka zadań**.

Uwaga: Dostęp do ustawienia można również uzyskać, dotykając górnej sekcji ekranu głównego.

- Zaznacz zadanie przeznaczone do anulowania.

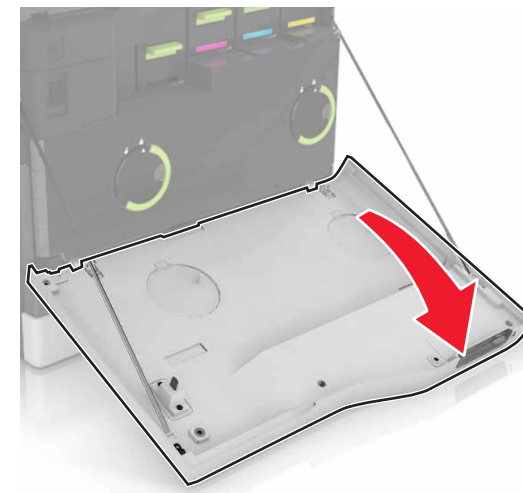
Z komputera

- W zależności od systemu operacyjnego wykonaj następujące czynności:
 - Otwórz folder drukarek, a następnie wybierz drukarkę.
 - Przejdź do drukarki w obszarze System Preferences (Preferencje systemowe) menu Apple.
- Zaznacz zadanie przeznaczone do anulowania.

Przegląd drukarki

Wymiana kasyety z tonerem

- Otwórz drzwiczki A.

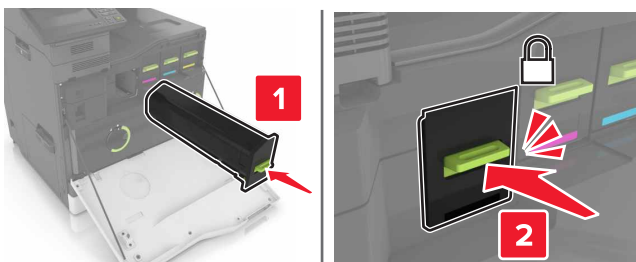


2 Wyjmij kasetę z tonerem.



3 Rozpakuj nową kasetę z tonerem.

4 Włóż nową kasetę z tonerem, aż zaskoczy w swoim miejscu.



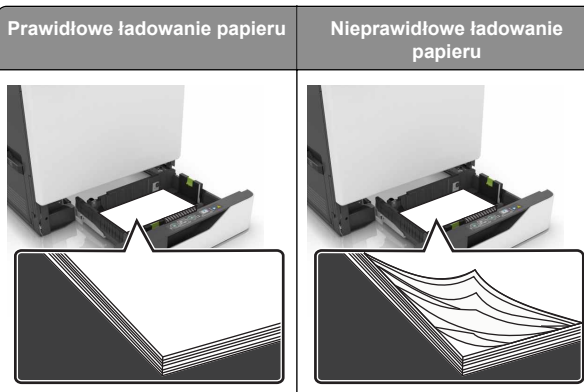
5 Zamknij drzwiczki A.

Usuwanie zacięć

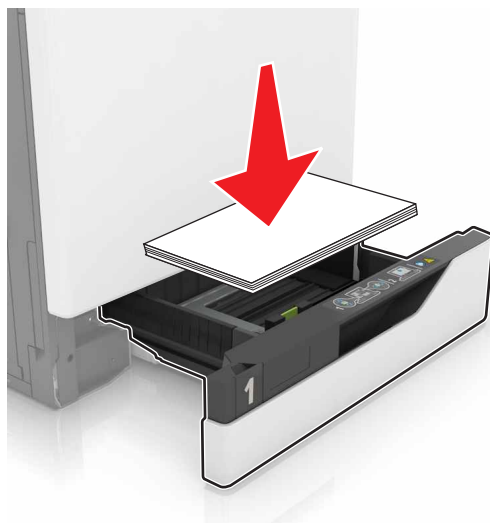
Zapobieganie zacięciom

Prawidłowo załaduj papier

- Upewnij się, że papier w zasobniku leży płasko.



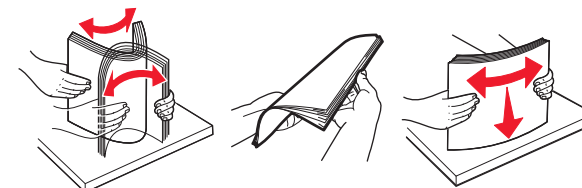
- Nie należy ładować zasobnika w trakcie drukowania.
- Nie należy ładować zbyt dużej ilości papieru naraz. Upewnij się, że wysokość stosu nie wykracza poza wskaźnik maksymalnego wypełnienia papierem.
- Nie należy wsuwać papieru do zasobnika. Załaduj papier tak jak przedstawiono na rysunku.



- Upewnij się, że prowadnice papieru zostały prawidłowo umieszczone i nie obejmują zbyt ciasno papieru lub kopert.
- Po załadowaniu papieru zasobnik należy mocno dopchnąć do drukarki.

Korzystaj z zalecanego rodzaju papieru

- Należy stosować wyłącznie zalecany papier i nośniki specjalne.
- Nie należy ładować pomarszczonego, pogiętego, wilgotnego, zgiętego lub zwiniętego papieru.
- Przed załadowaniem papier należy wygiąć, przekartkować i wyrównać.



- Nie należy używać papieru wyciętego lub przyciętego ręcznie.
- Nie należy jednocześnie umieszczać papieru o różnych rozmiarach, różnej gramaturze ani różnego typu w tym samym zasobniku.
- Upewnij się, że rozmiar i typ papieru są ustawione prawidłowo w komputerze lub na panelu sterowania drukarki.
- Papier należy przechowywać zgodnie z zaleceniami producenta.

Zacięcie papieru w zasobnikach

1 Wyciągnij zasobnik.



2 Wymij zacięty papier.

Uwaga: Upewnij się, że wszystkie kawałki papieru zostały usunięte.



- 3 Włóż zasobnik.
- 4 Otwórz pokrywę podajnika.



- 5 Wyjmij zacięty papier.

Uwaga: Upewnij się, że wszystkie kawałki papieru zostały usunięte.

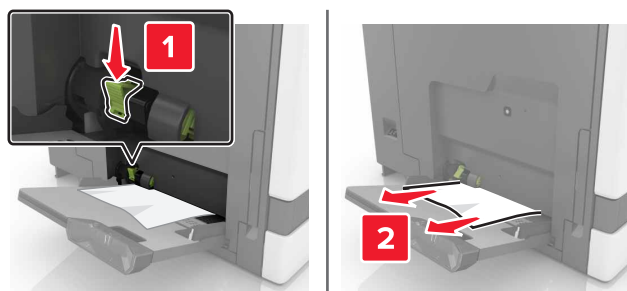


- 6 Zamknij pokrywę zasobnika.

Zacięcie papieru w podajniku uniwersalnym

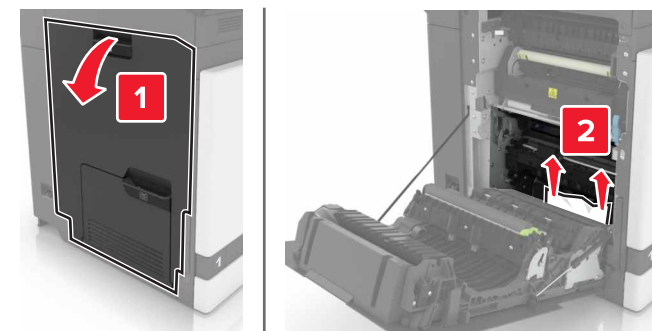
- 1 Usunąć papier z podajnika uniwersalnego.
- 2 Wyjmij zacięty papier.

Uwaga: Upewnij się, że wszystkie kawałki papieru zostały usunięte.

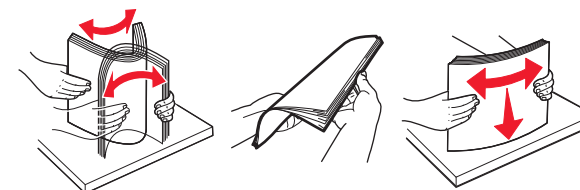


- 3 Otwórz drzwiczki B, a następnie wyjmij wszystkie fragmenty zaciętego papieru.

UWAGA — GORĄCA POWIERZCHNIA: Wewnętrzne elementy drukarki mogą być gorące. W celu zmniejszenia ryzyka oparzenia, przed dotknięciem danej części należy odczekać, aż ostygnie.



- 4 Zamknij drzwiczki B.
- 5 Przed załadowaniem papier należy wygiąć, przekartkować i wyrównać.



- 6 Ponownie załaduj papier.


Zacięcie papieru w pojemniku standardowym

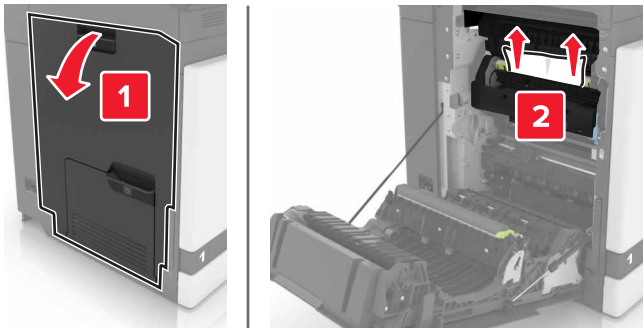
- 1 Wyjmij zacięty papier.

Uwaga: Upewnij się, że wszystkie kawałki papieru zostały usunięte.



- 2 Otwórz drzwiczki B, a następnie wyjmij wszystkie fragmenty zaciętego papieru.

 **UWAGA — GORĄCA POWIERZCHNIA:** Wewnętrzne elementy drukarki mogą być gorące. W celu zmniejszenia ryzyka oparzenia, przed dotknięciem danej części należy odczekać, aż ostygnie.




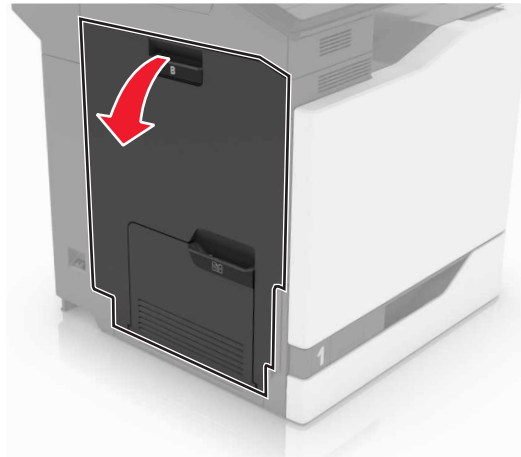
- 3 Zamknij drzwiczki B.

Zacięcie papieru w drzwiczkach B

Zacięcie papieru w nagrzewnicy

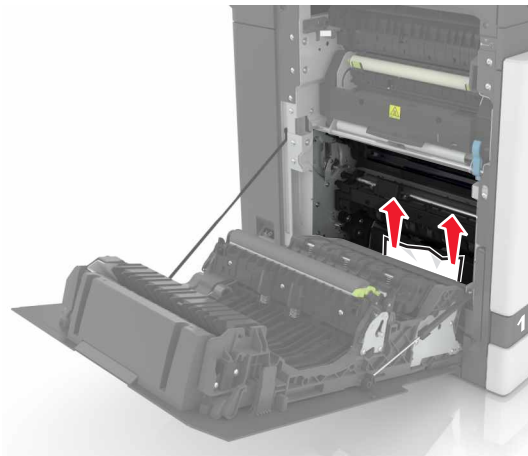
- 1 Otwórz drzwiczki B.

 **UWAGA — GORĄCA POWIERZCHNIA:** Wewnętrzne elementy drukarki mogą być gorące. W celu zmniejszenia ryzyka oparzenia, przed dotknięciem danej części należy odczekać, aż ostygnie.

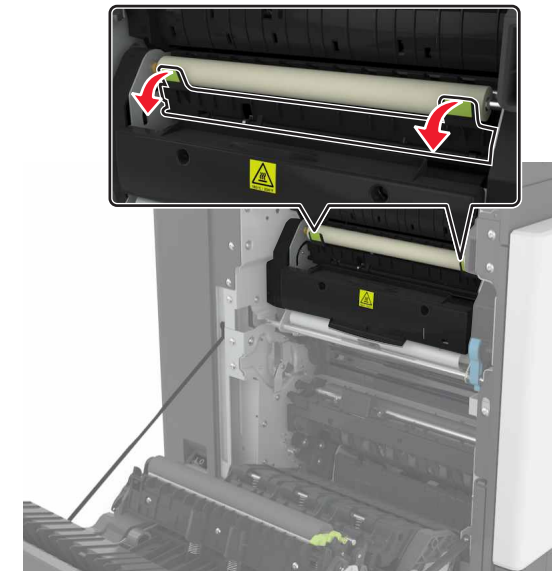


- 2 Wyjmij zacięty papier.

Uwaga: Upewnij się, że wszystkie kawałki papieru zostały usunięte.

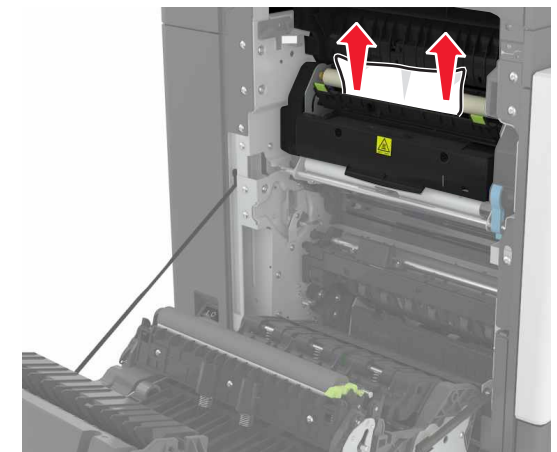


- 3 Otwórz drzwiczki dostępu do nagrzewnicy.



- 4 Wyjmij zacięty papier.

Uwaga: Upewnij się, że wszystkie kawałki papieru zostały usunięte.

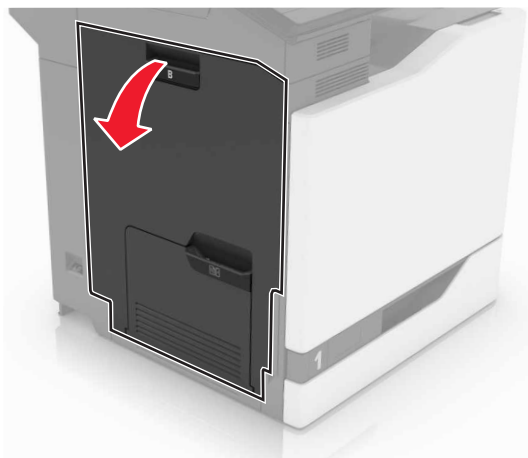


- 5 Zamknij drzwiczki B.

Zacięcie papieru w module dupleksu

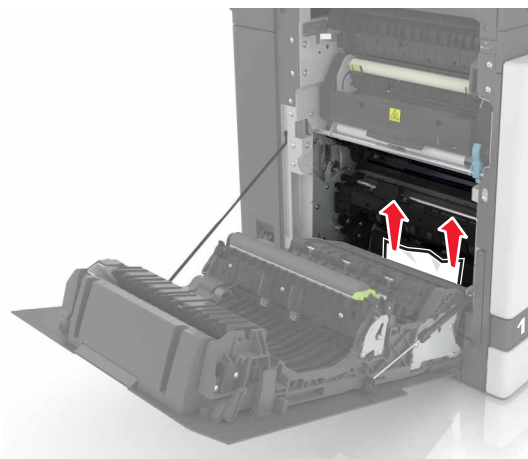
1 Otwórz drzwiczki B.

UWAGA — GORĄCA POWIERZCHNIA: Wewnętrzne elementy drukarki mogą być gorące. W celu zmniejszenia ryzyka oparzenia, przed dotknięciem danej części należy odczekać, aż ostygnie.

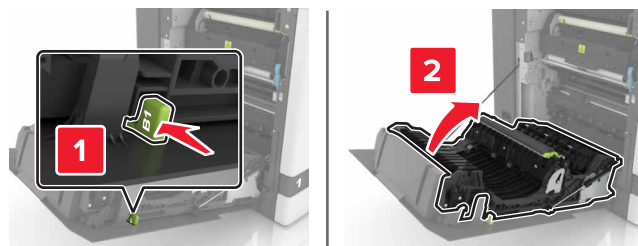


2 Wyjmij zacięty papier.

Uwaga: Upewnij się, że wszystkie kawałki papieru zostały usunięte.

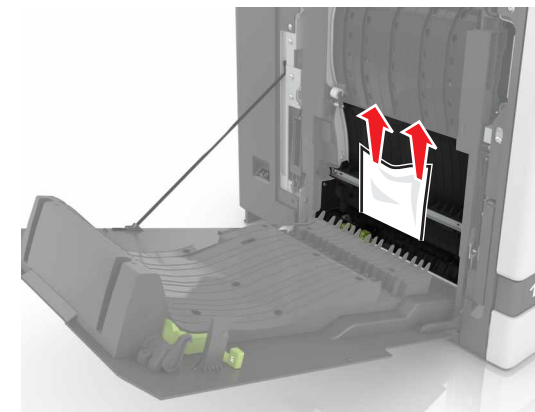


3 Otwórz pokrywę dupleksu.



4 Wyjmij zacięty papier.

Uwaga: Upewnij się, że wszystkie kawałki papieru zostały usunięte.



5 Zamknij pokrywę dupleksu oraz drzwiczki B.