

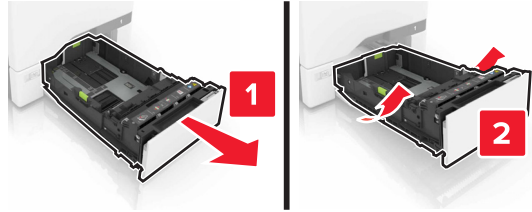
## Media Guide (دليل الوسائط)

### تحميل الأدرج

**⚠ تنبيه - احتمال التعرض للإصابة: لتقليل مخاطر عدم ثبات الجهاز، حمّل كل درج بشكل منفرد. حافظ على إبقاء جميع الأدرج الأخرى مغلقة حتى الحاجة إليها.**

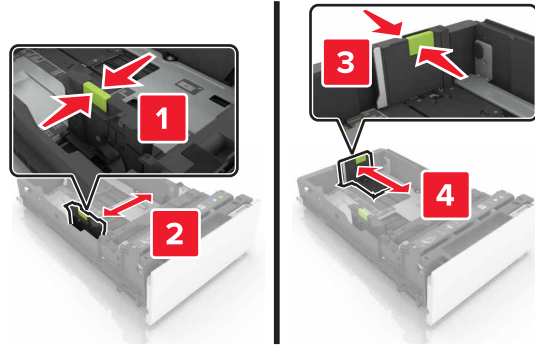
**1** قم بإزالة الدرج.

**ملاحظة:** لتفادي انحشار الورق، تجنب إزالة الدرج أثناء طباعة إحدى المهام أو عند ظهور الحالة **مشغولة** على الشاشة الرئيسية.

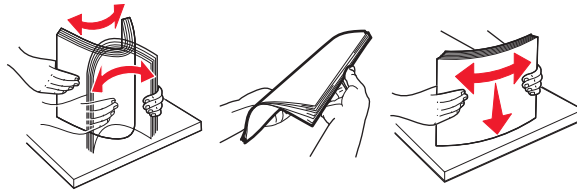


**2** حرّك موجّهات الورق الموجودة في الدرج إلى الموضع المناسب للورق الذي تم تحميله.

**ملاحظة:** استخدم المؤشرات الموجودة على الجزء السفلي من الدرج لتحديد موضع الموجّهات.



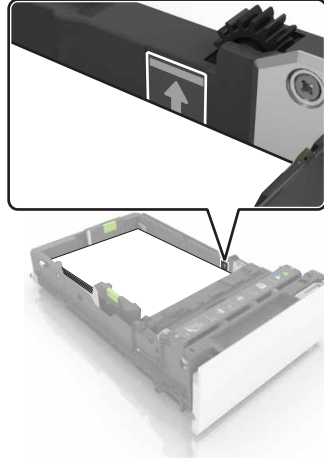
**3** قم بثني حواف الورق وتهويتها وتسويتها قبل التحميل.



**4** حمّل حزمة الورق بحيث يكون الوجه القابل للطباعة للأعلى.

**ملاحظات:**

- لا تحرك الورق داخل الدرج.
- تأكد من أن الورق لم يتجاوز مؤشر الحد الأقصى لتعبئة الورق الموجود على حافة درج الورق. قد يتسبب التحميل الزائد في انحشار الورق.



5 قم بإدخال الدرج.

6 من لوحة التحكم، عيّن حجم الورق ونوعه ليطابقا الورق الذي تم تحميله في الدرج.

## تعيين الحجم ونوع الوسائط الخاصة

تكتشف الأدرج تلقائيًا نوع الورق العادي. بالنسبة للوسائط الخاصة مثل الملصقات أو البطاقات أو الأطراف، اتبع ما يلي:

1 من الشاشة الرئيسية، انتقل إلى:

إعدادات < الورق < تهيئة الدرج < تحديد درج

2 قم بتهيئة الحجم ونوع الوسائط الخاصة.

## تخزين الورق

استخدم توجيهات تخزين الورق تلك للمساعدة في تجنب حالات انحشار الورق وجودة الطباعة غير المتساوية:

- خزّن الورق في درجة حرارة تبلغ 21 درجة مئوية (70 درجة فهرنهايت) ورطوبة نسبية تبلغ 40%. توصي الغالبية العظمى من الجهات المصنعة للملصقات بالطباعة في درجة حرارة تتراوح من 18 إلى 24 درجة مئوية (من 65 إلى 75 درجة فهرنهايت) برطوبة نسبية تتراوح بين 40 و60%.
- خزّن الورق في علب كرتونية، على منصة نقالة أو رف.
- خزّن العبوات الفردية على سطح مستوٍ.
- لا تُخزّن أي شيء فوق عبوات الورق الفردية.
- أخرج الورق من العبوة الكرتونية أو الغلاف فقط عندما تكون جاهزًا لتحميله في الطابعة. حيث تساعد العبوة الكرتونية أو الغلاف في الحفاظ على الورق نظيفًا، وجافًا، ومستويًا.